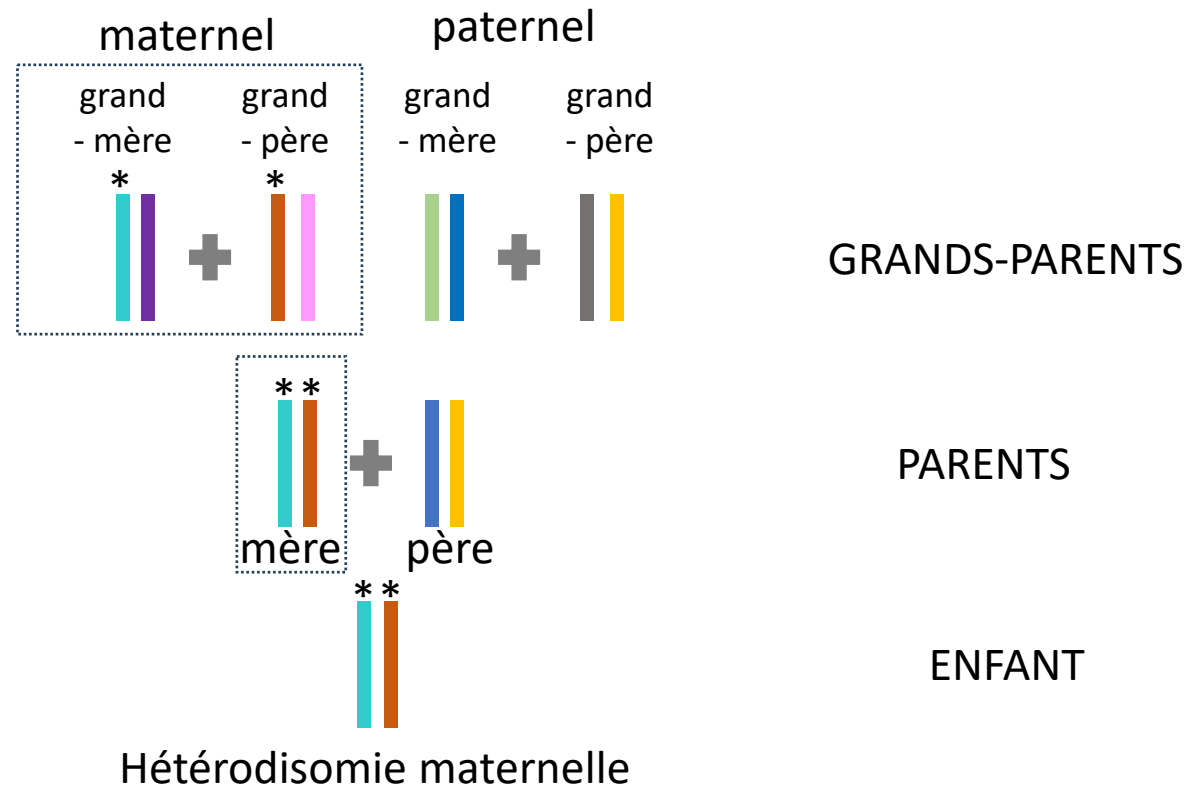




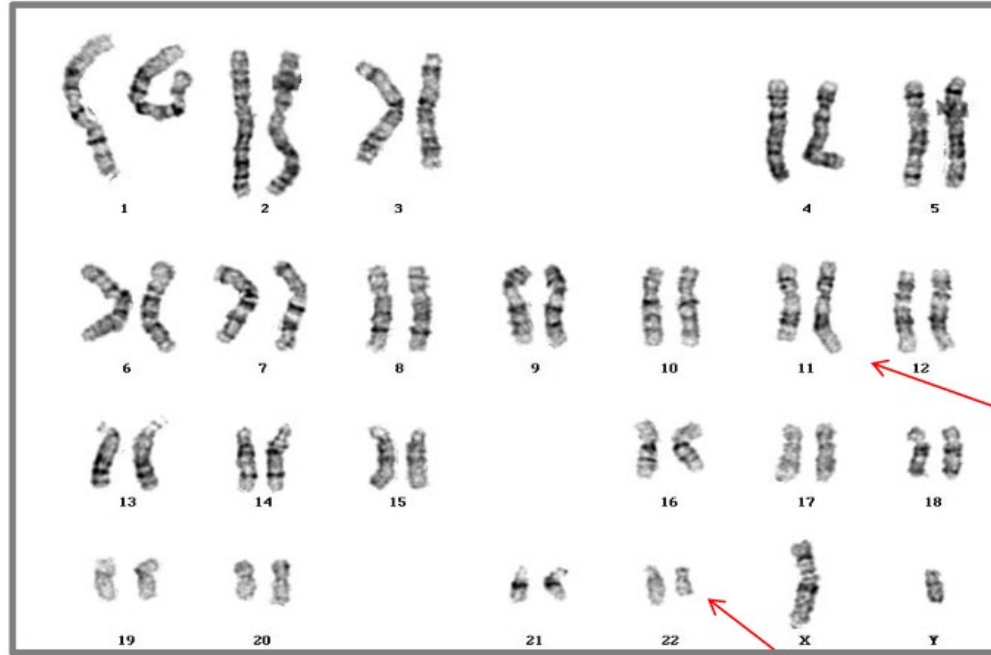
Un enfant avec une hétérodisomie maternelle du chromosome 20 a hérité :  
(plusieurs réponses possibles)

- A- des chromosomes 20 de ses 2 grands-mères
- B- des chromosomes 20 de ses grands-parents maternels
- C- des chromosomes 20 de sa mère
- D- je ne sais pas

Code correct: C et B



Web.speakup.info



Dérivatif 11

Dérivatif 22

Ecrire la formule du caryotype:

A- 46,XY,t(11;22)(q23;q11)

B- 46,XY,rob(11;22)(q23;q11)

C- 44,XY,+rob(11;q23) +rob(22;q11)

D- je ne sais pas

Code correct: A



Les recombinaisons méiotiques entre chromosomes homologues s'effectuent pendant le stade:

Plusieurs réponses:

A- léptotène

B- zygotène

C- pachytène

D- diplotène

E- diacinèse

F- prophase II

G- je ne sais pas

Correct : B (débute) et C (majoritairement)

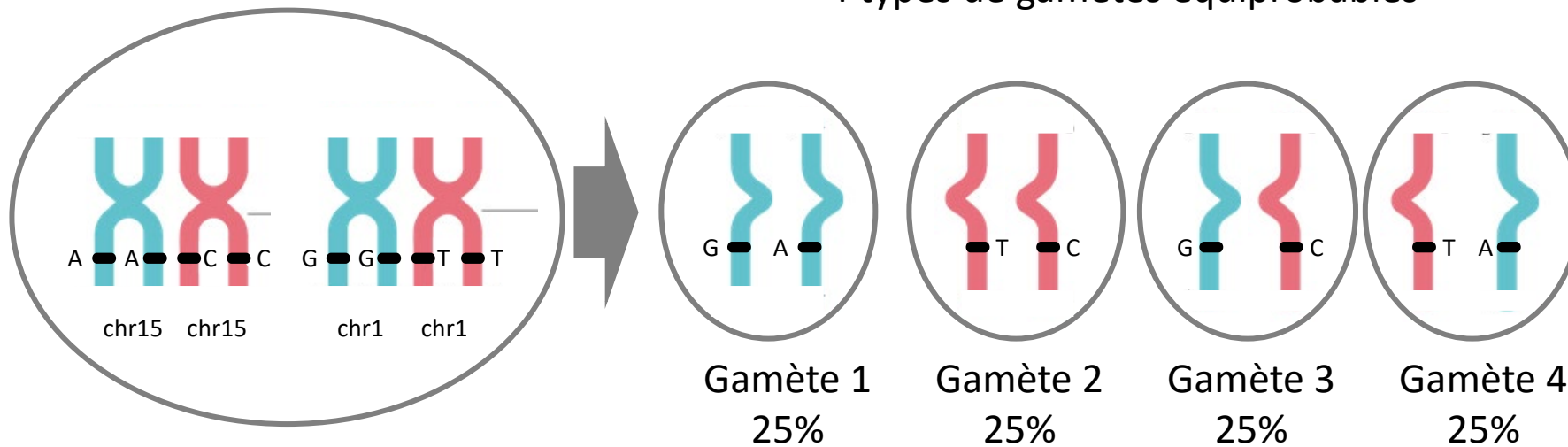


Quelle est la probabilité d'hérité du A du chr15 et du G du chr1?

- A- 100%
- B- 50%
- C- 25%
- D- 1/8
- E- je ne sais pas

Correct : 25%

4 types de gamètes équiprobables



combinaisons

	Chr 15	Chr 15
	A	C
Chr 1	G	CG
Chr 1	T	CT



Une non-disjonction en méiose I ou II cause aussi :  
Plusieurs réponses:

- A- une inversion
- B- une trisomie 18
- C- une trisomie 13
- D- une disomie uniparentale
- E- une aneuploïdie
- F- je ne sais pas

Correct : BCDE

