

ANATOMIE DU COU

2025

Christophe Lamy

Unité d'anatomie

Christophe.lamy@unige.ch

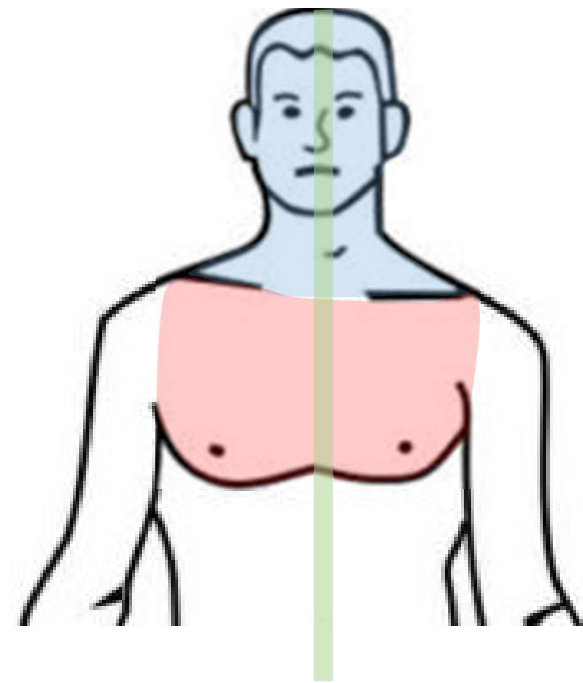
Speakup



Room 12761



Planning



Cours

Ostéologie

- ❖ Anatomie du rachis et du dos



- ❑ TP Squelette axial

Ostéologie du rachis, thorax et bassin

Anatomie tête et cou

- ❖ Anatomie de la tête (1)
Ostéologie, arthrologie, myologie
- ❖ Anatomie de la tête (2)
Organes de la tête
- ❖ Anatomie du cou



- ❑ TP Tête

Ostéologie de la tête

Anatomie viscérale

- ❖ Thorax : médiastin, cœur
- ❖ Thorax : myologie, poumons

Objectifs

Vue d'ensemble de la région du cou

- Limites anatomiques
- Anatomie de surface
- Compartiments du cou et leur contenu

Région antérieure du cou

Pharynx

- Situation et subdivisions
- Structure et muscles
- Innervation
- Topographie
- Carrefour aérodigestif
- Déglutition
- Anneau lymphoïde

Larynx

- Situation
- Structure générale
- Cartilages
- Ligaments
- Cavité du larynx
- Fonction: respiration, phonation
- Innervation

- Anatomie de surface

Thyroïde

- Situation
- Rapports
- Vascularisation

Muscles infra-hyoïdiens

Région latérale du cou

- Parois de la région latérale
- Le sterno-cléido-mastoïdien
- Les scalènes et leurs rapports
- L'axe jugulo-carotidien
- Le plexus cervical et le nerf phrénique

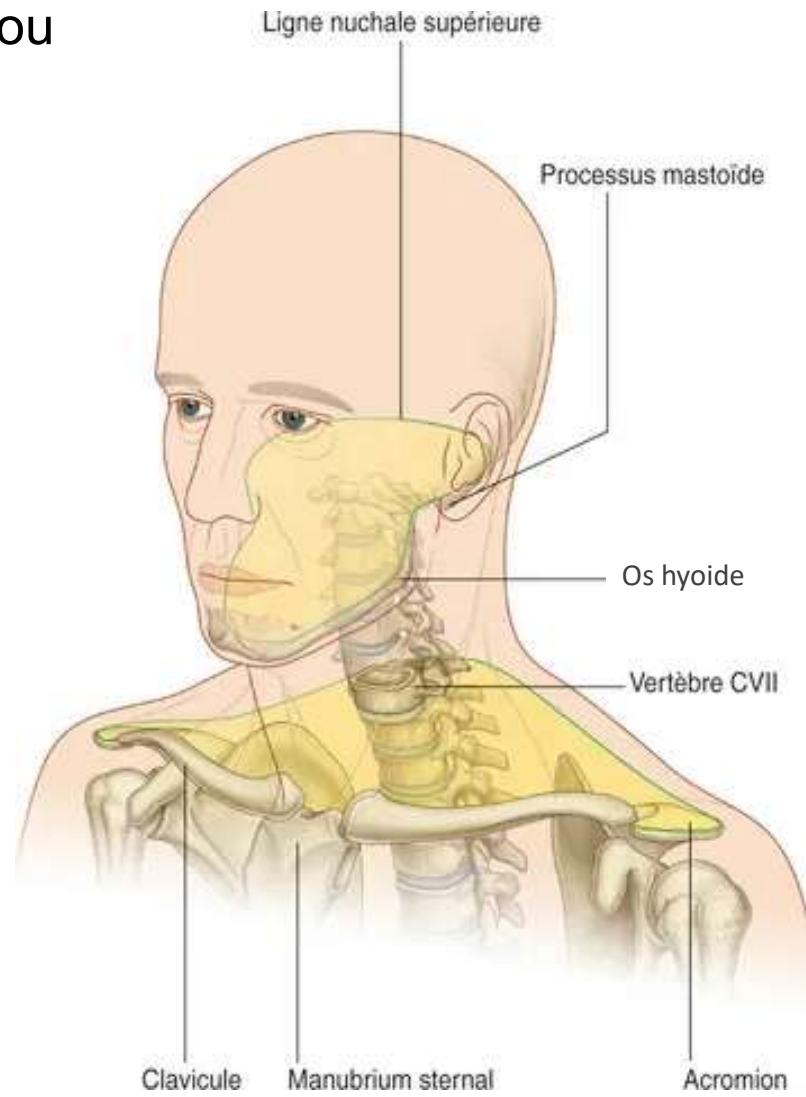
Région nucale du cou

- Régions du cou et rachis cervical
- Atlas et axis
- Articulations atlanto-axoïdiennes
- Articulations cranio-vertébrales
- Musculature de la nuque
- Artères vertébrales

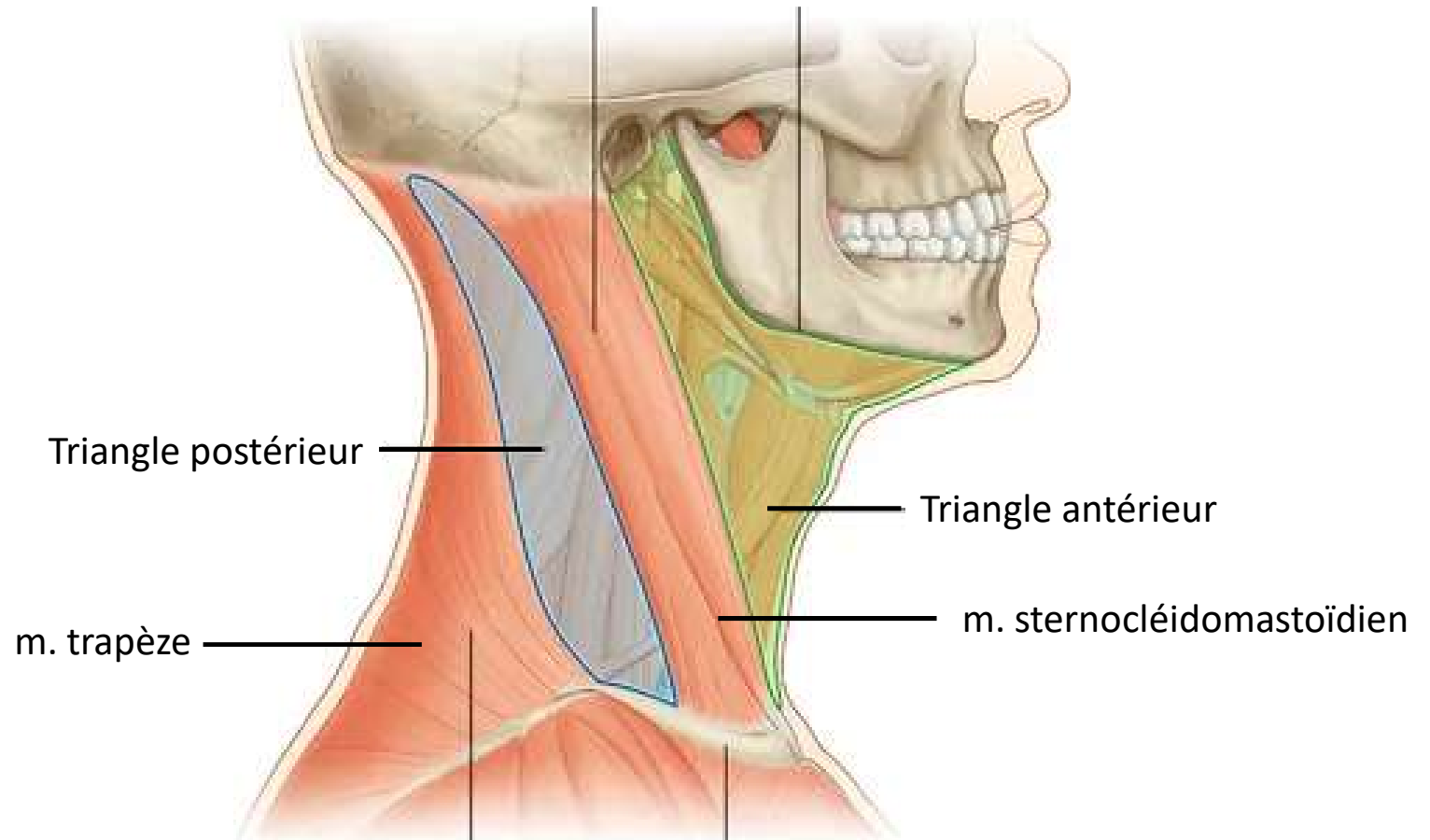
Le cou

- Limites de la région
- Anatomie de surface
- Les différents compartiments
- Contenu des compartiments

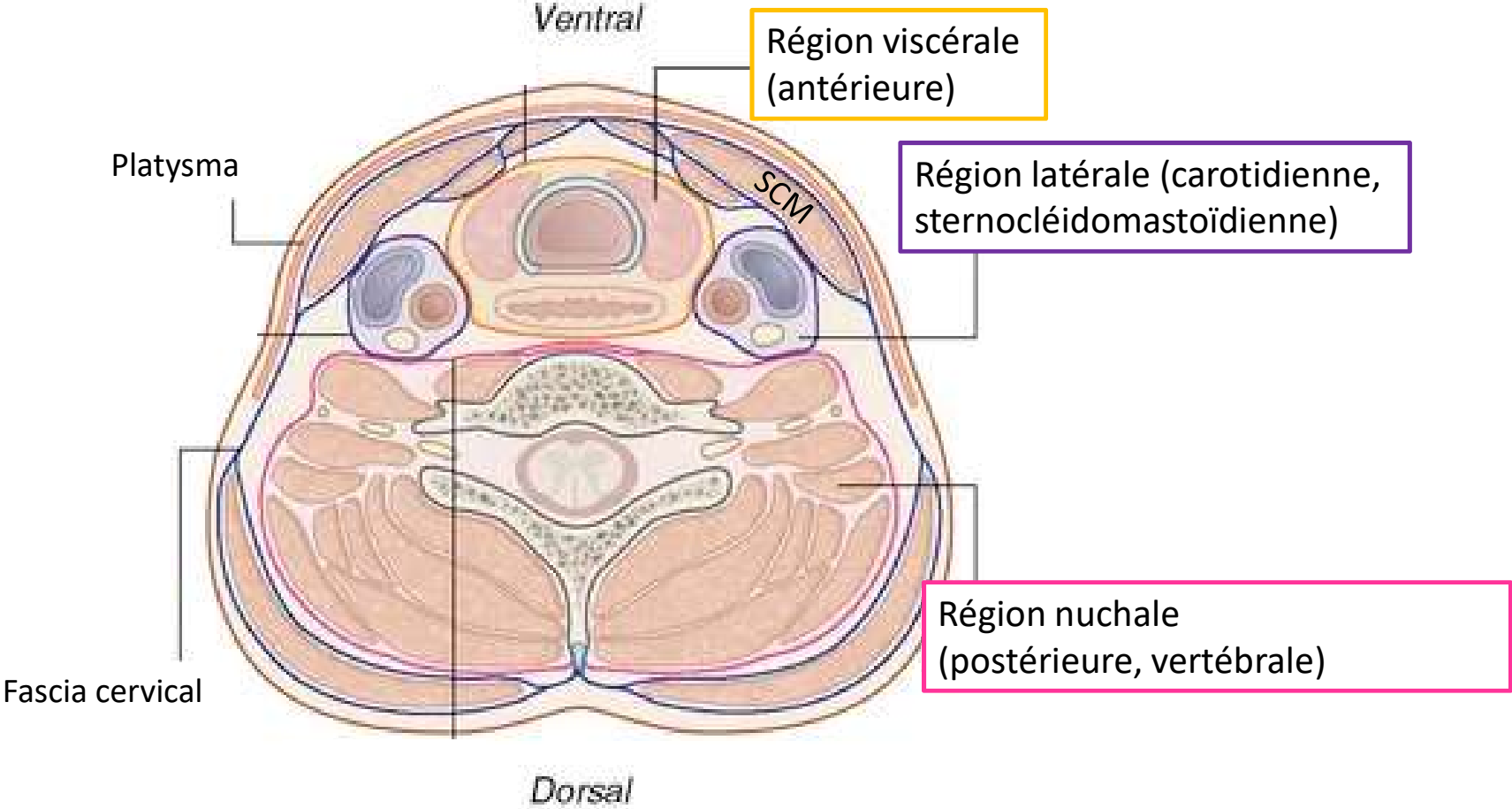
Limites anatomiques du cou



Anatomie de surface



Les grands compartiments du cou



Contenu des compartiments

Région viscérale (antérieure)

Digestifs / Respiratoires

- Pharynx
- Larynx
- Trachée
- Œsophage

Endocriniens

- Thyroïde
- Parathyroïdes

Région latérale (carotidienne, sternocléidomastoïdienne)

Vasculaires

- A. carotide
- V. jugulaire interne

Nerveux

- Nerf vague (X)

Région nucale (postérieure, vertébrale)

Musculo squelettique

- Rachis cervical
- Muscles de la nuque

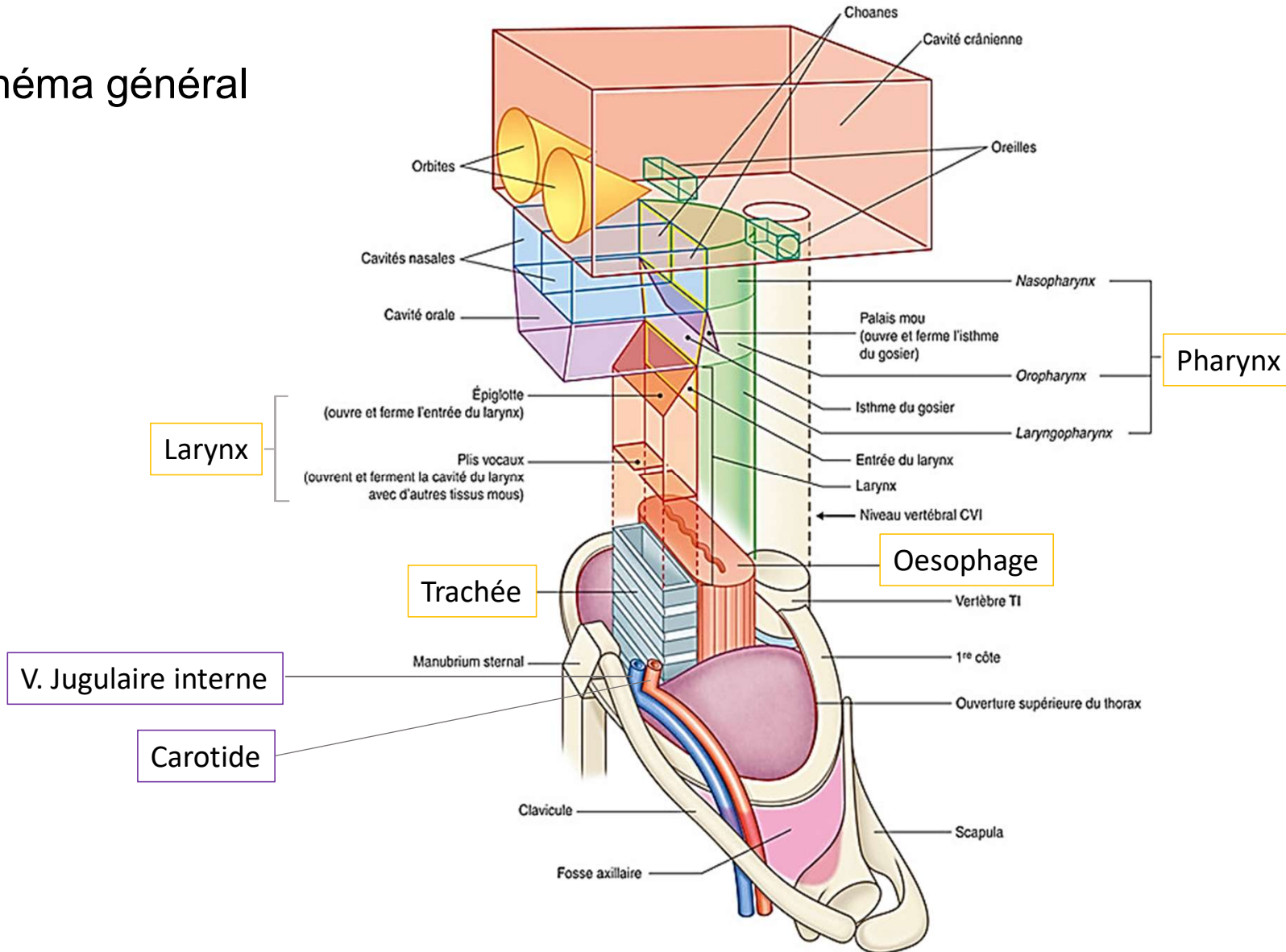
Vasculaire

- A. vertébrales

Nerveux

- Moelle spinale

Schéma général



Région antérieure du cou (région viscérale)

- Pharynx
- Larynx et trachée
- La thyroïde
- Muscles infra-hyoïdiens

Le pharynx

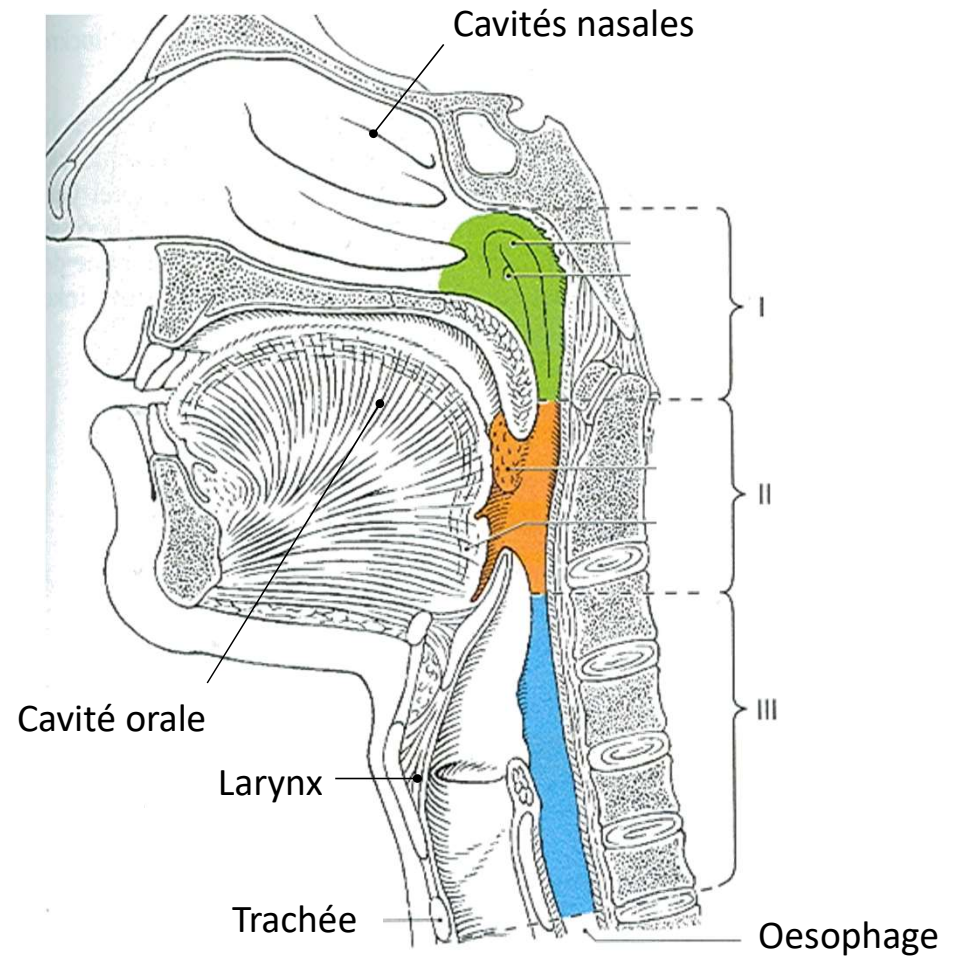


- ❑ Situation et subdivisions
- ❑ Structure et muscles
- ❑ Innervation
- ❑ Topographie
- ❑ Carrefour aérodigestif
- ❑ Déglutition
- ❑ Anneau lymphoïde
- ❑ Fonctions: résumé

Le pharynx: situation et subdivisions

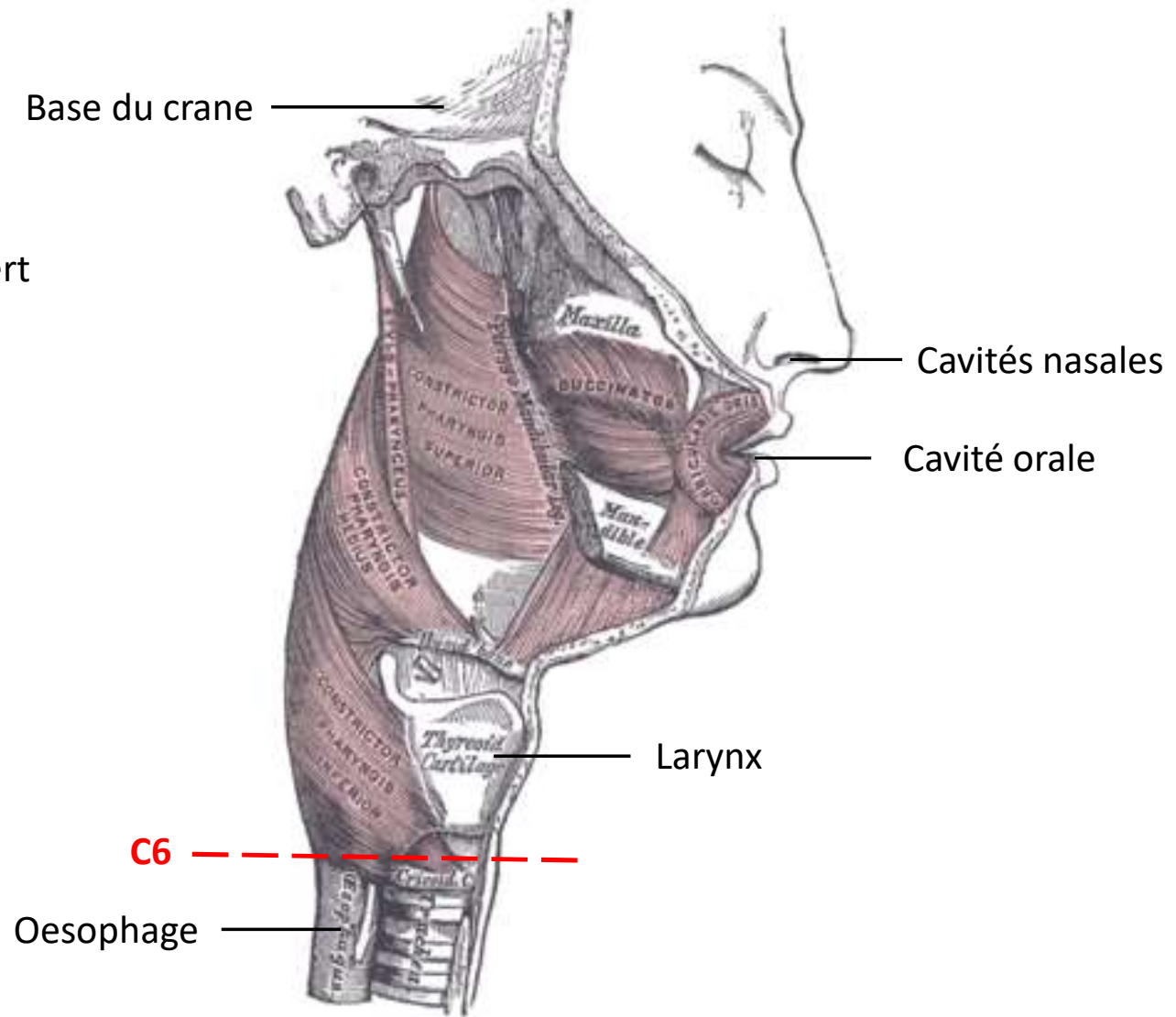
- Conduit en arrière des cavités nasales et orale
- En avant du rachis cervical
- Relie cavités nasales et orales au larynx et à l'œsophage
- Voie commune à l'air et aux aliments

- | | |
|------|------------------------|
| I. | nasopharynx (epi-) |
| II. | oropharynx (meso-) |
| III. | laryngopharynx (hypo-) |

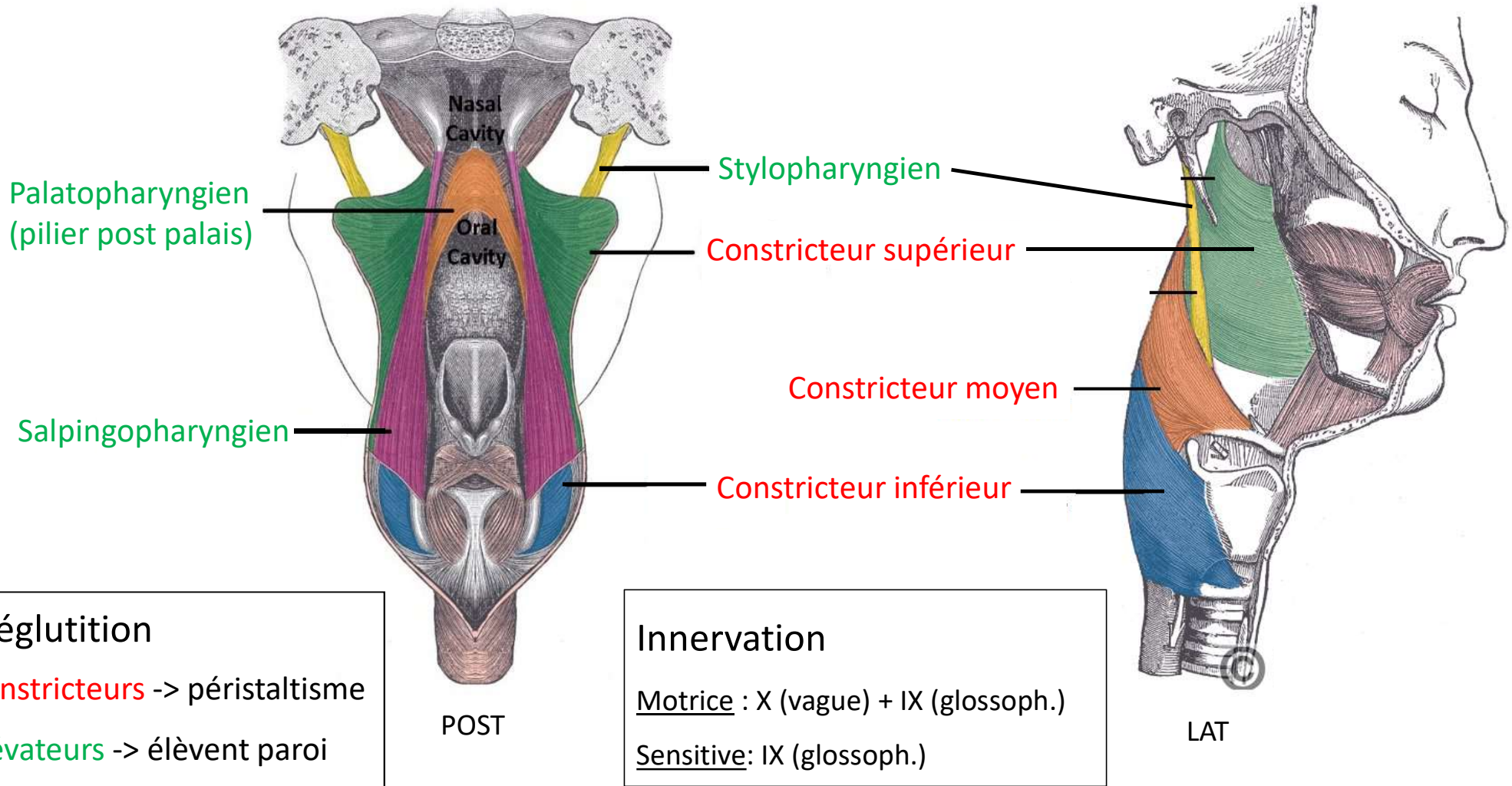


Pharynx: constitution

- Demi-cylindre musculo-fascial ouvert vers l'avant
- S'insère à la base du crane, sur le squelette de la face et le larynx
- Se termine au niveau C6, là ou commence l'œsophage
- Recouvert à l'extérieur d'une aponévrose, à l'intérieur d'une muqueuse



Muscles du pharynx



Déglutition

Constricteurs -> péristaltisme

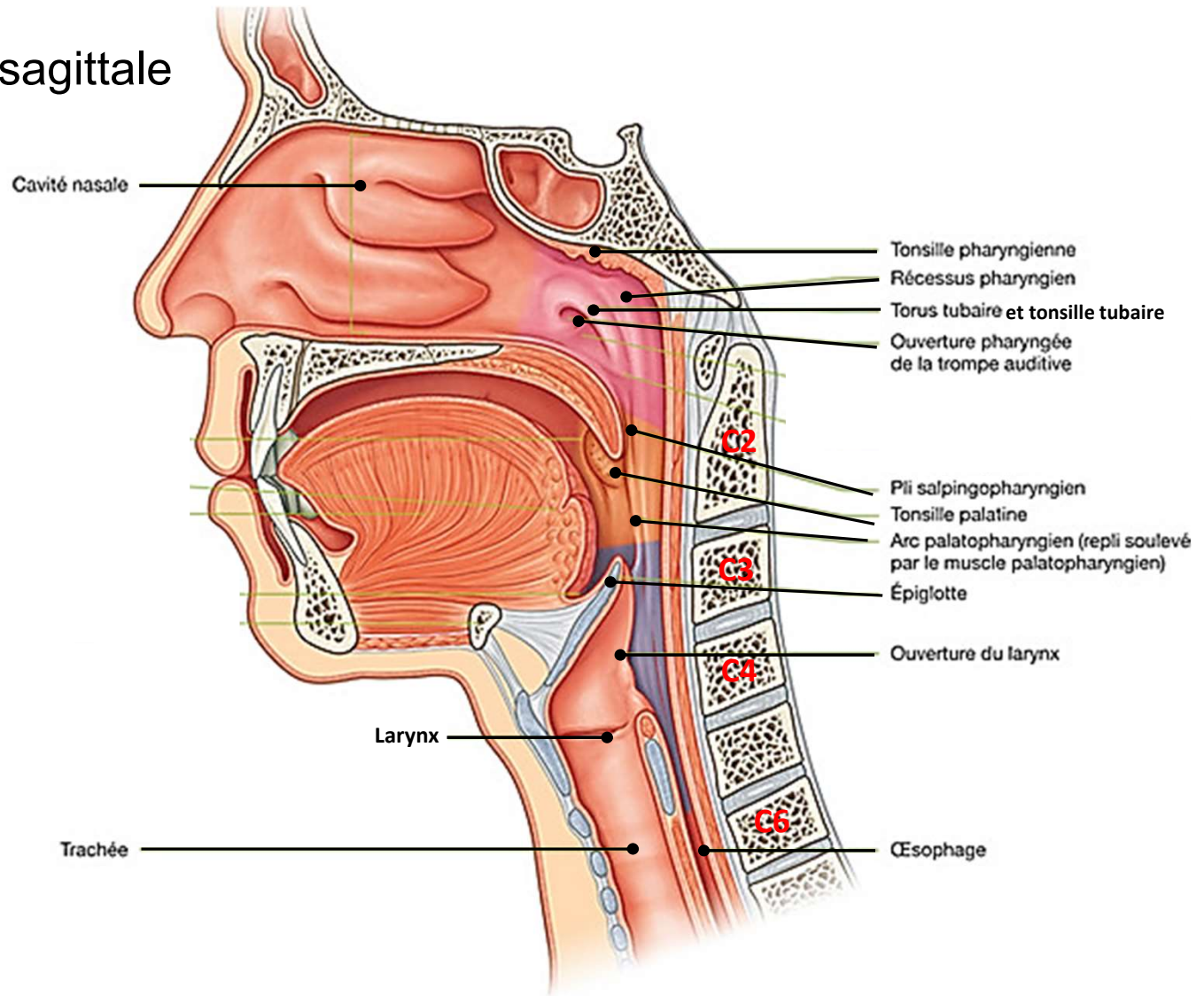
Élévateurs -> élèvent paroi

Innervation

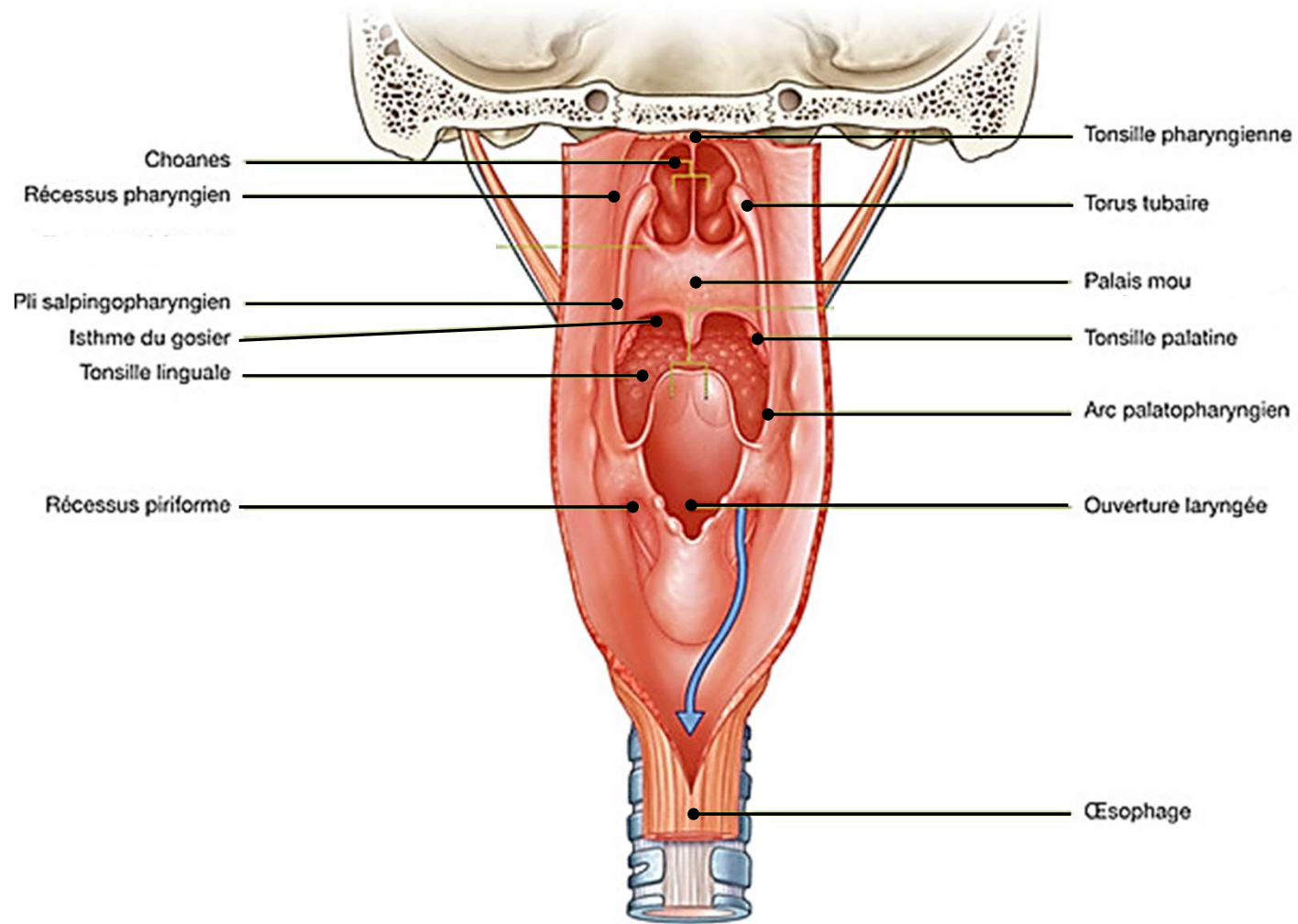
Motrice : X (vague) + IX (glossoph.)

Sensitive: IX (glossoph.)

Topographie: vue sagittale



Topographie: vue postérieure

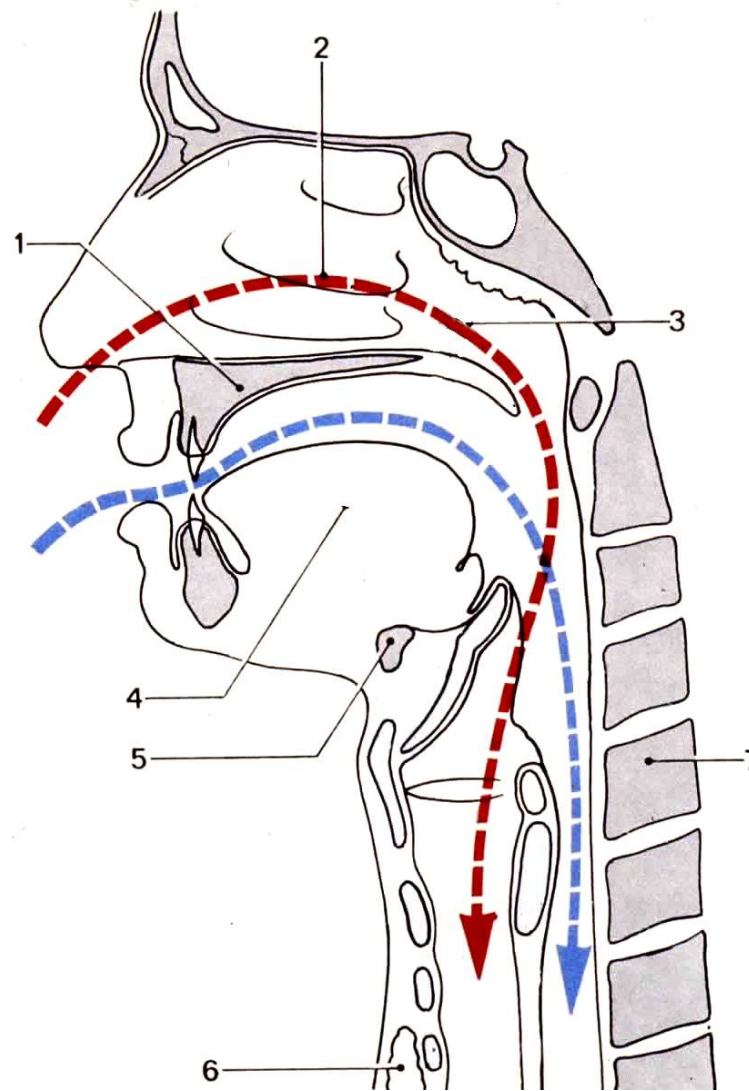


Pharynx

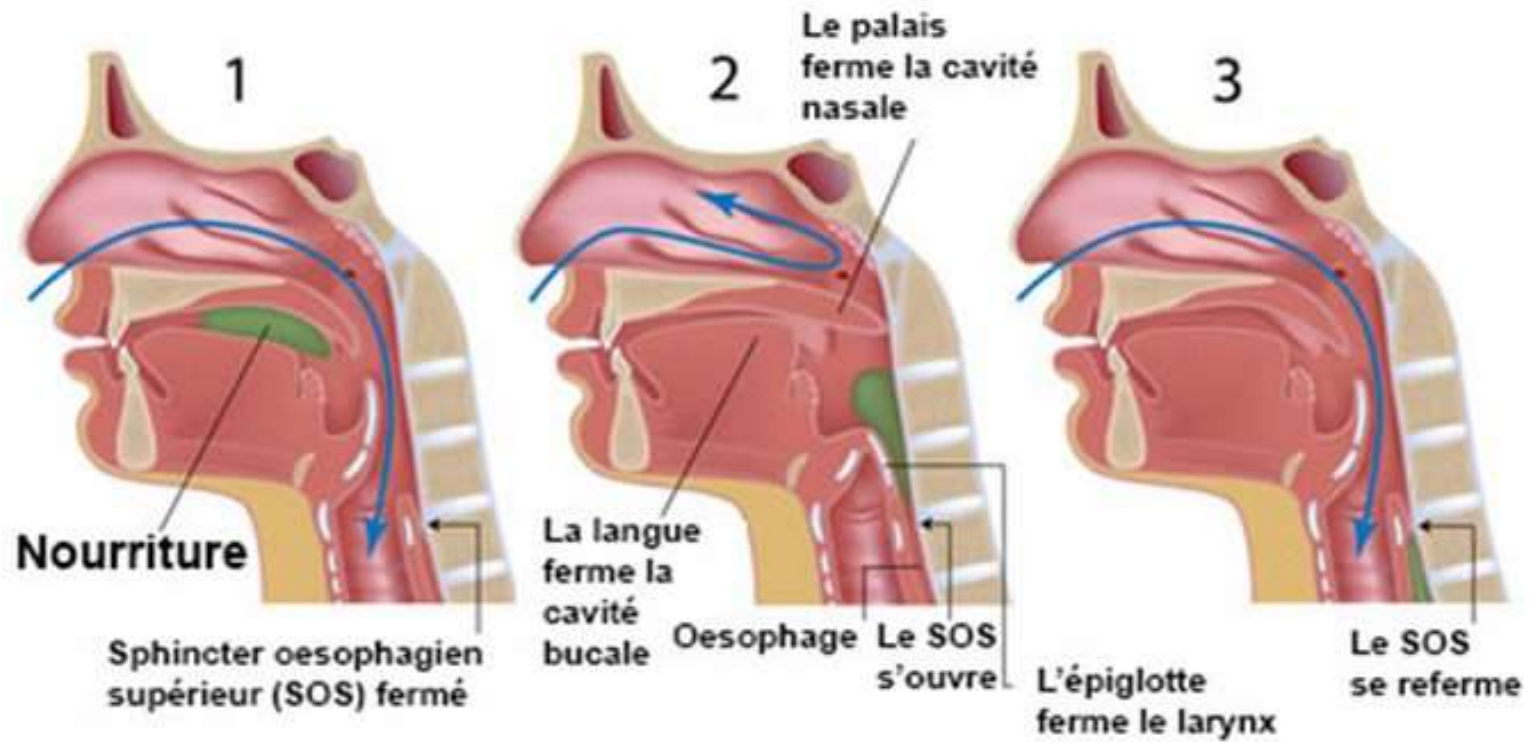
Carrefour aérodigestif

○ respiration

○ déglutition



Déglutition



Phase buccale

Phase pharyngienne

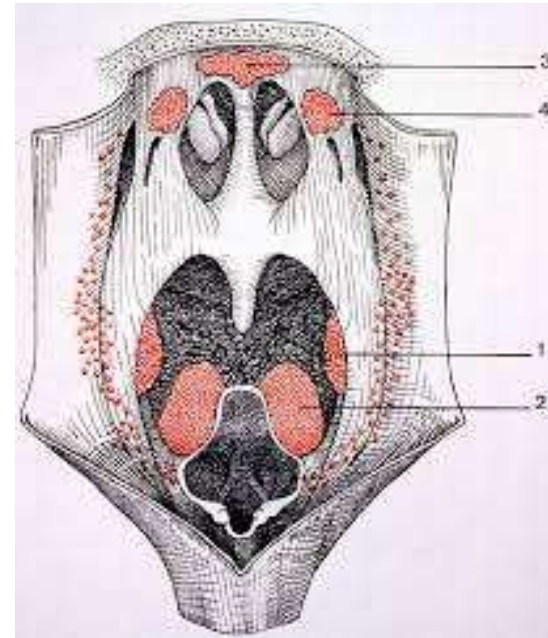
Phase œsophagienne

Pharynx

Rôle immunitaire

Tonsilles

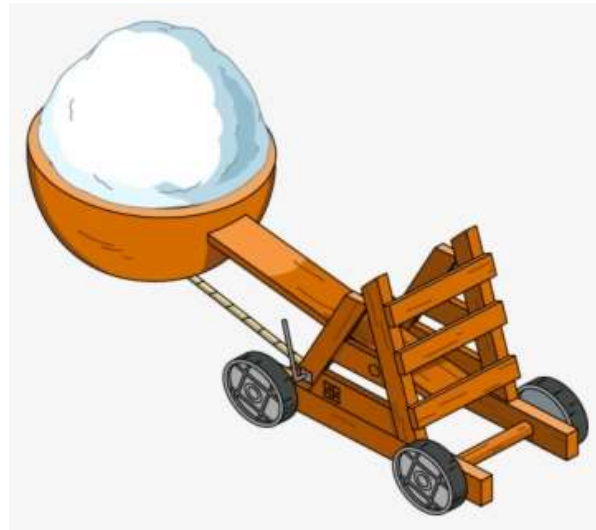
1. Palatines («amygdales»)
2. Linguales
3. Pharyngiennes («végétations»)
4. Tubaires



Anneau lymphoïde du pharynx

Fonctions du pharynx

1. déglutition
2. conduction de l'air
3. immunitaire



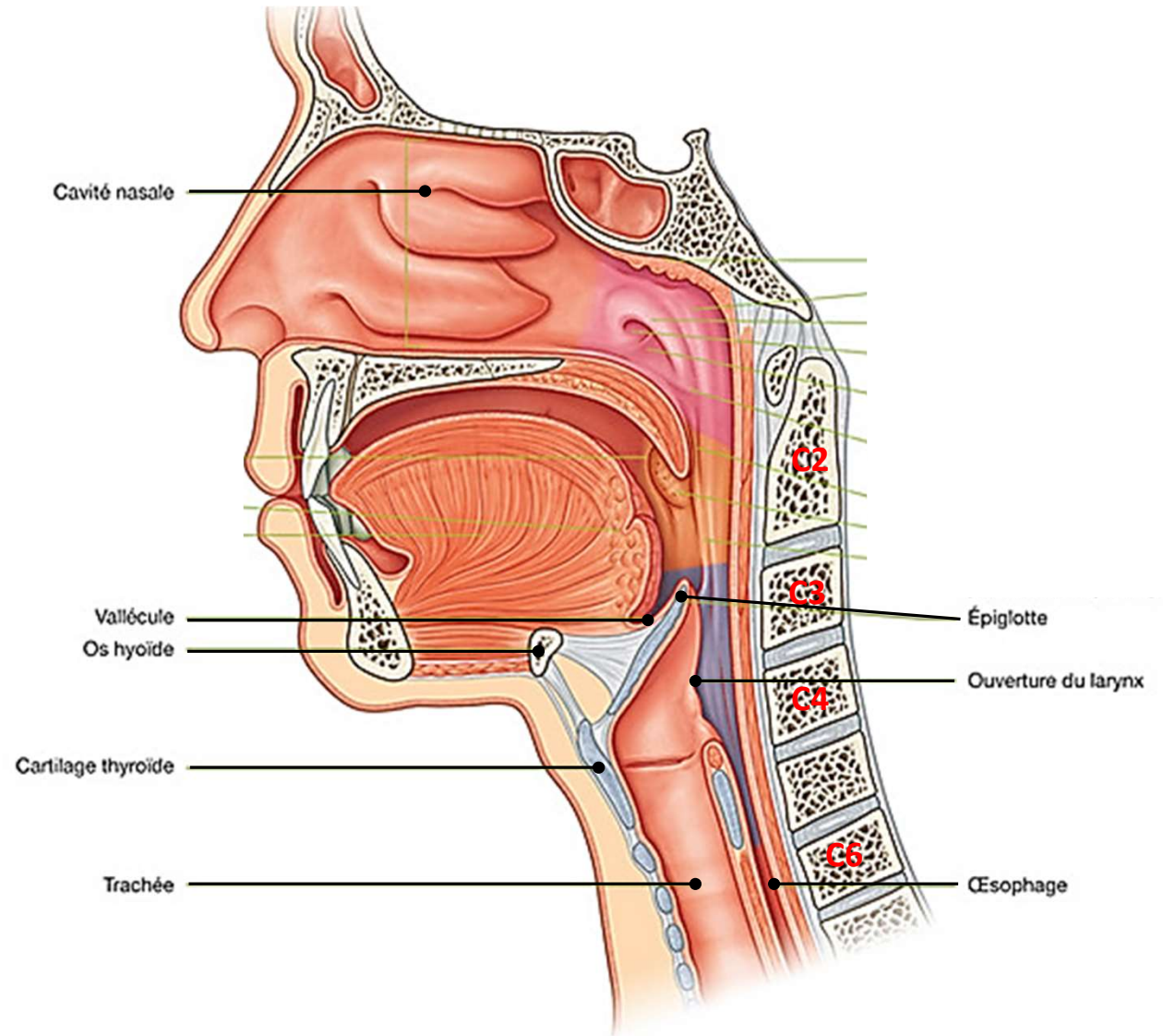
Larynx

- Situation
- Structure générale
- Cartilages
- Ligaments
- Cavité du larynx
- Fonction: respiration, phonation
- Innervation
- Anatomie de surface
- Fonctions: résumé



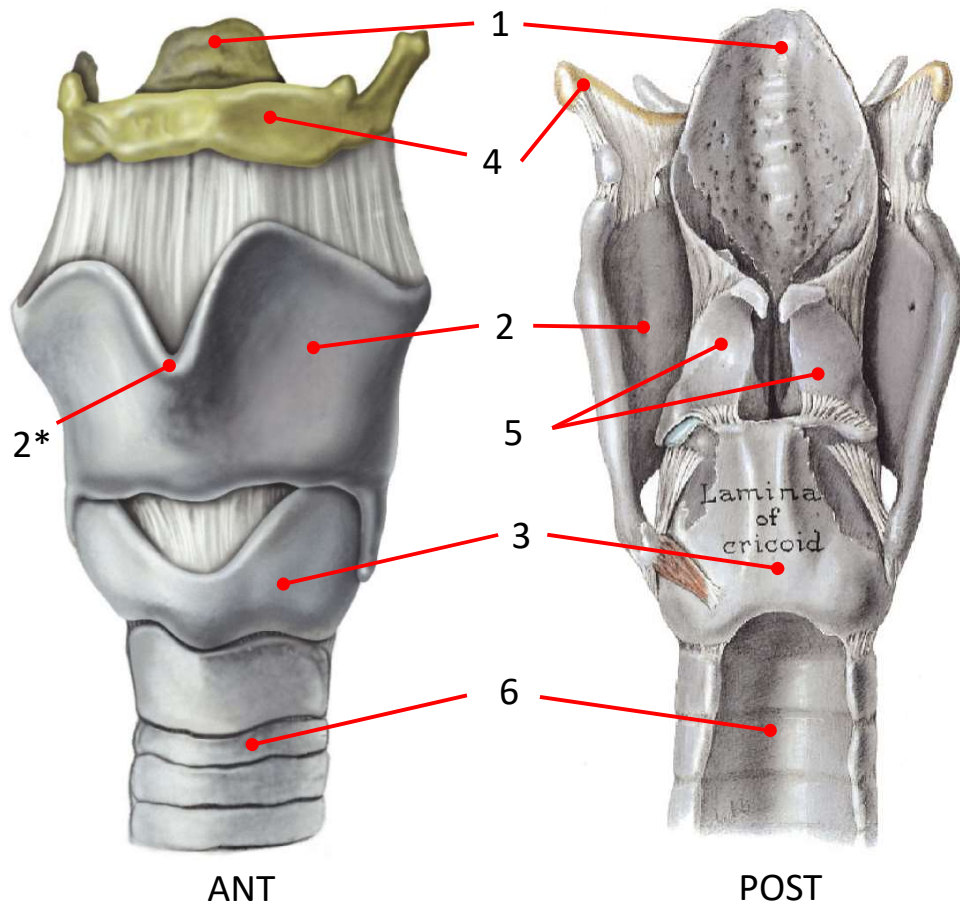
Le larynx: situation

- Conduit respiratoire
- Situé dans la partie antérieure du cou, en avant du pharynx
- Entre le pharynx et la trachée
- Organe de la phonation
- Organe musculo-aponévrotique cartilagineux



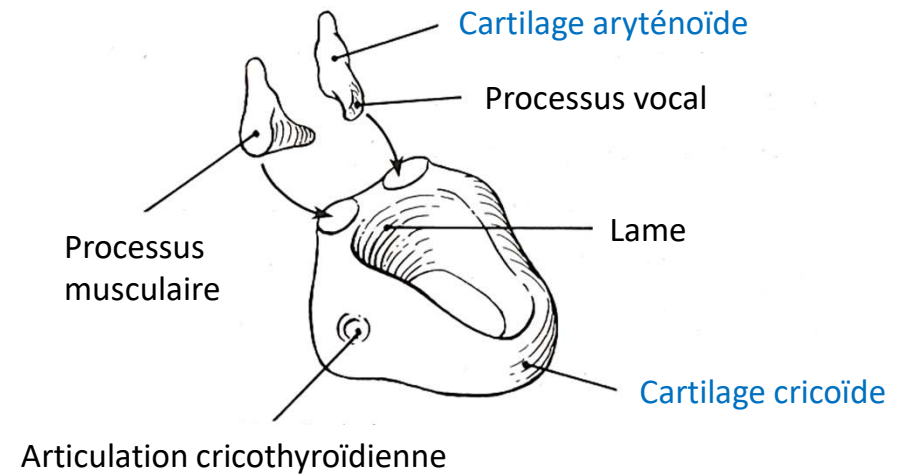
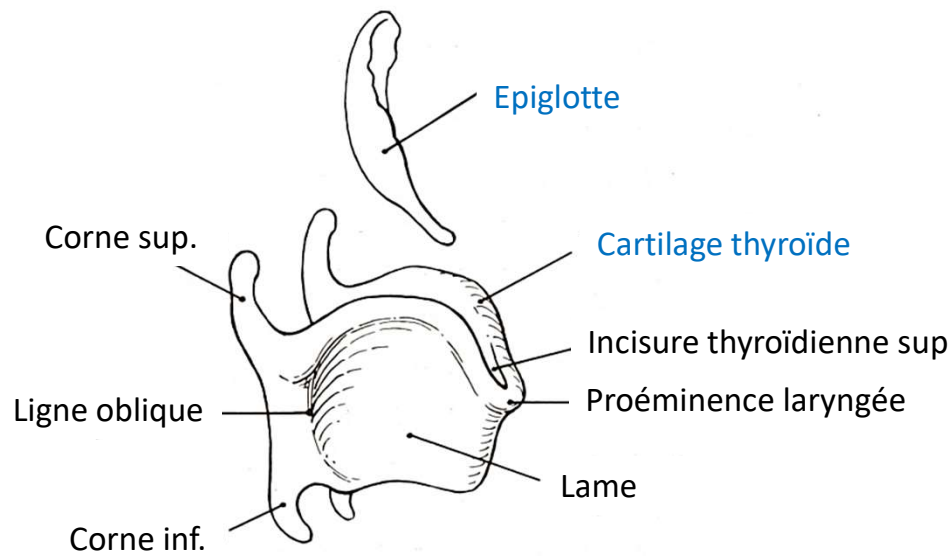
Larynx: structure

Constitué de cartilages reliés par des articulations et des ligaments et mu par des muscles

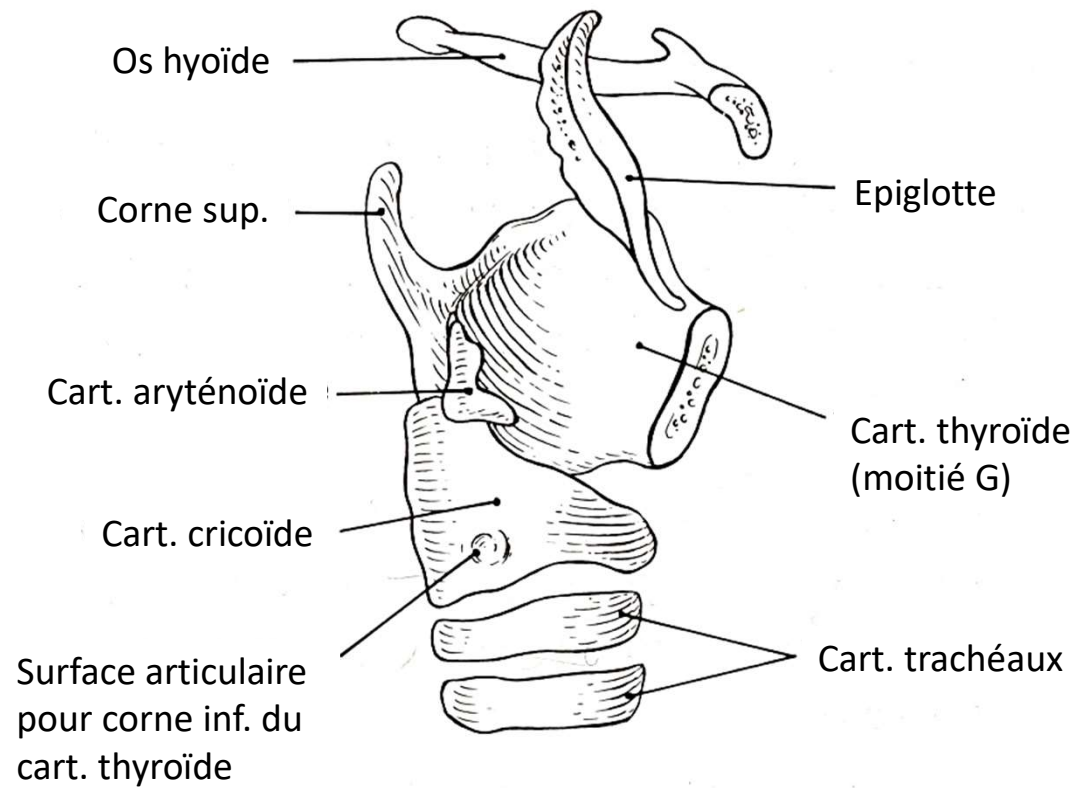


1. cartilage épiglottique (épiglote)
2. cartilage thyroïde (*pomme d'Adam)
3. cartilage cricoïde
4. os hyoïde
5. cartilages aryténoïdes
6. trachée

Larynx: squelette cartilagineux

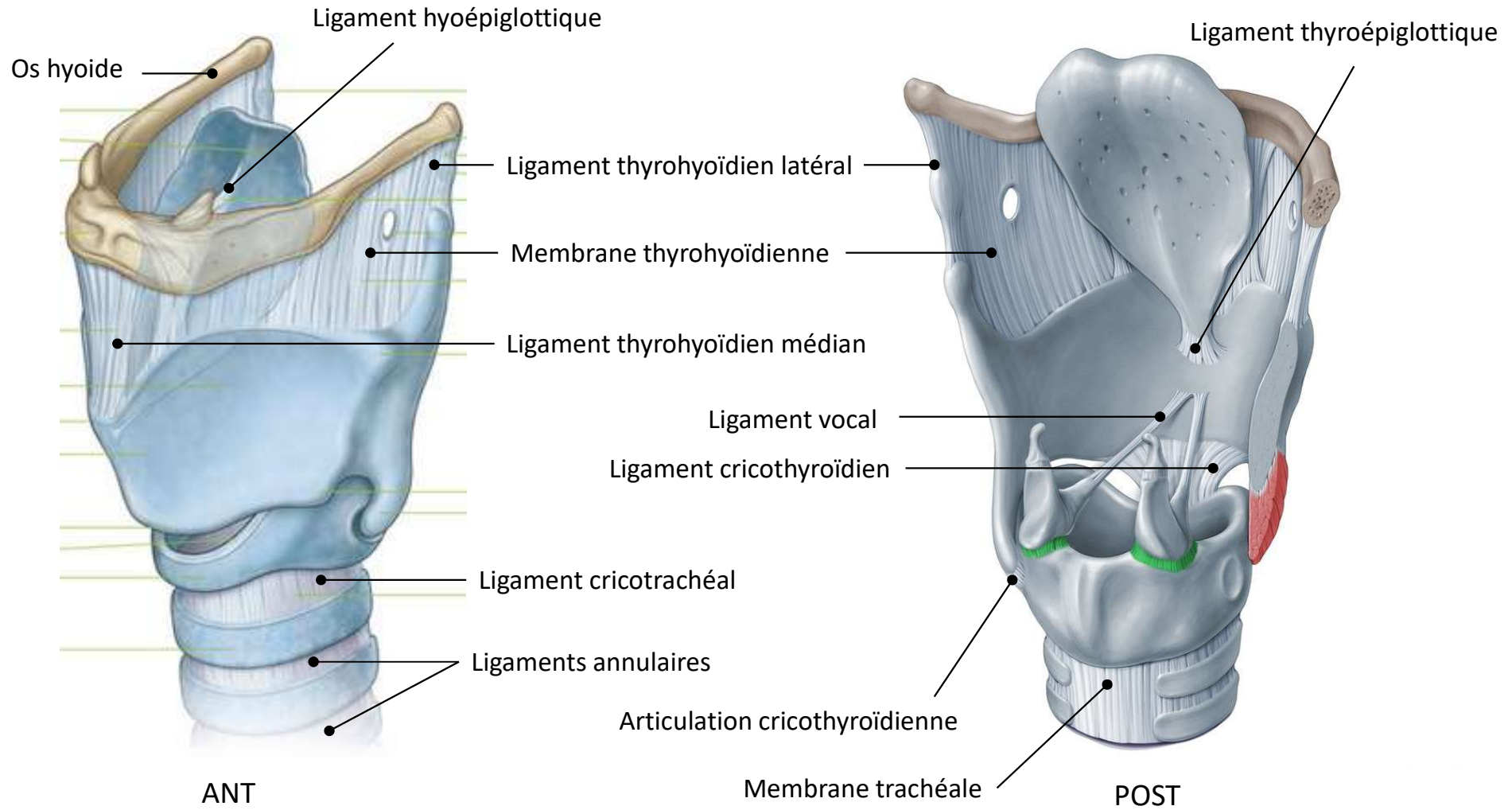


Larynx: squelette cartilagineux

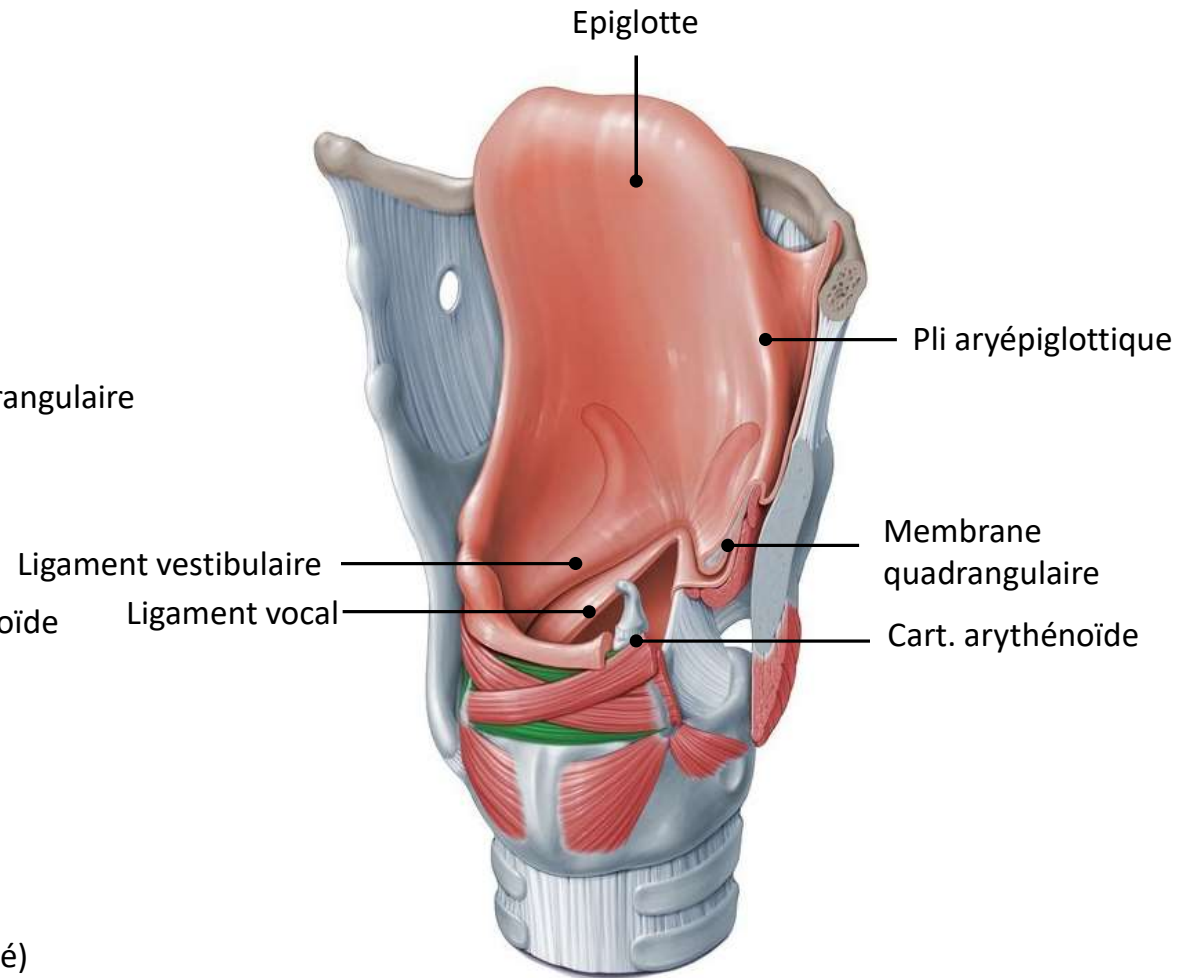
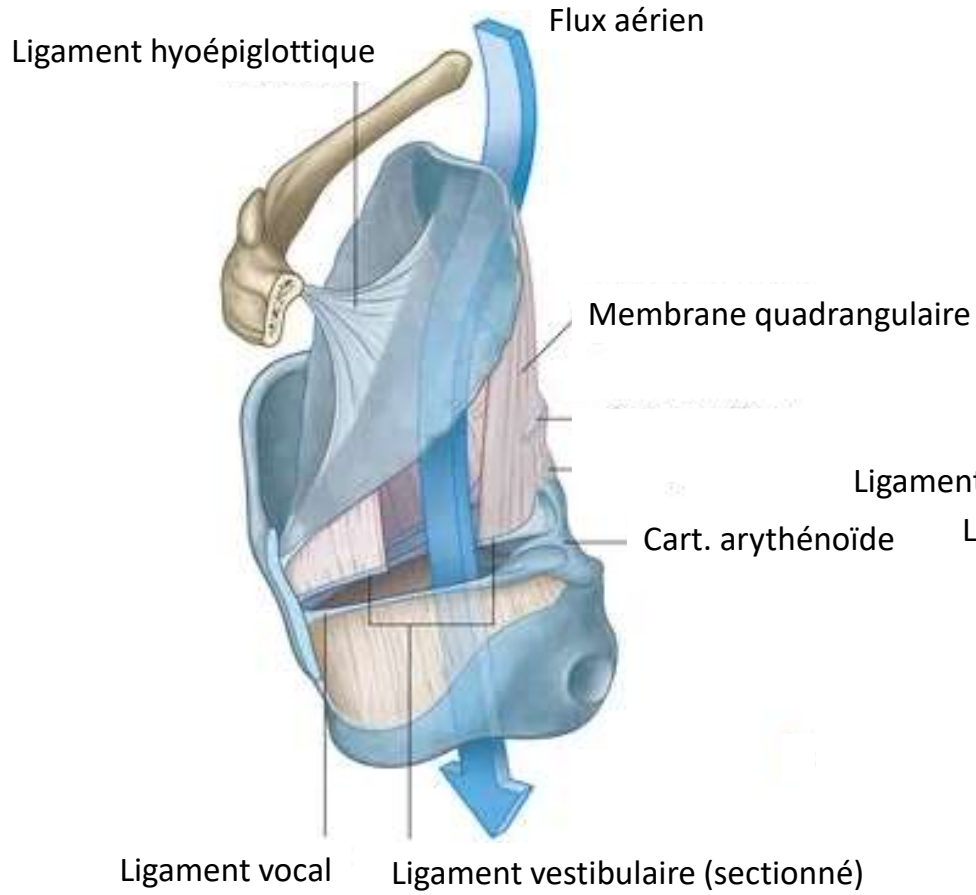


Vue latérale (cart. thyroïde et os hyoïde coupés)

Larynx: ligaments

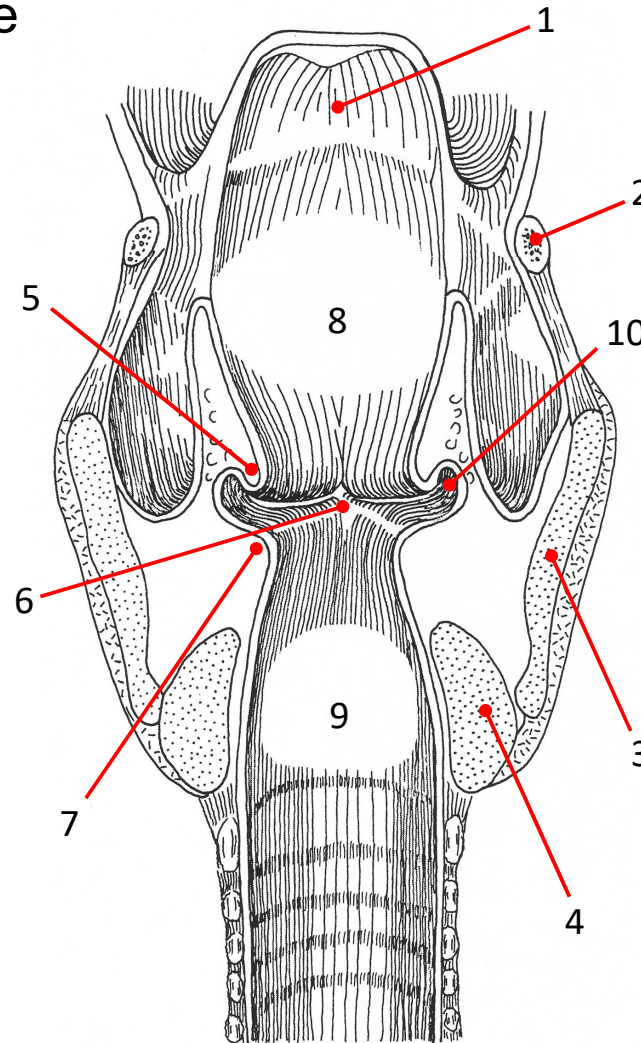


Larynx: ligaments



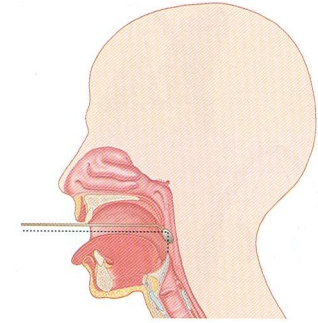
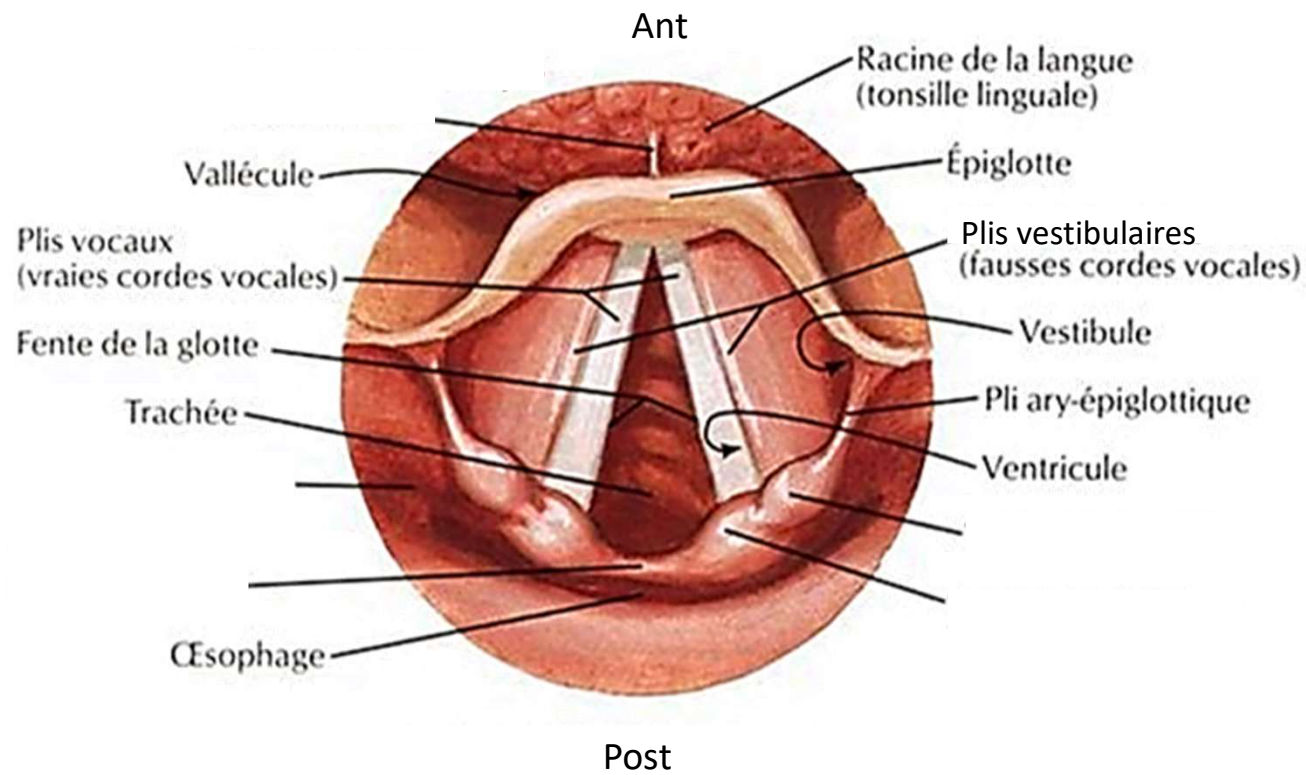
Cavité du larynx: coupe frontale

1. épiglotte
2. os hyoïde
3. cartilage thyroïde
4. cartilage cricoïde
5. pli vestibulaire (fausse corde vocale)
6. glotte
7. pli vocal (vraie corde vocale)
8. Vestibule (étage supraglottique)
9. étage infraglottique
10. ventricule laryngé

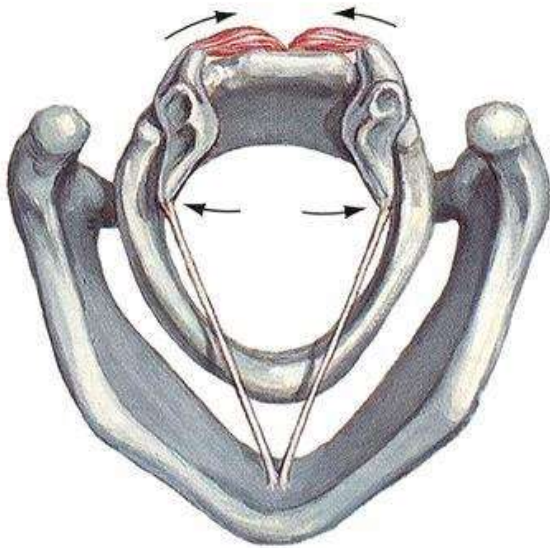


Coupe frontale – vue post

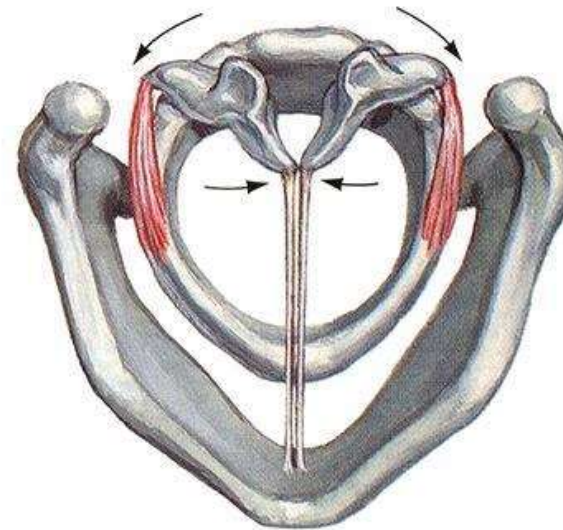
Cavité du larynx: vue crâniale (laryngoscopique)



Fonction: mouvements des ligaments vocaux

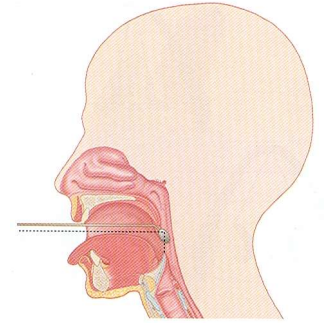


Abduction des ligaments vocaux
Ouverture de la fente glottique
Position respiratoire

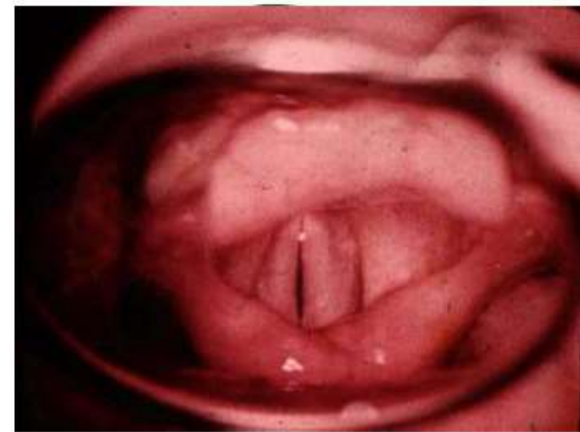


Adduction des ligaments vocaux
Fermeture de la fente glottique
Position phonatoire

Fonction: position respiratoire et phonatoire

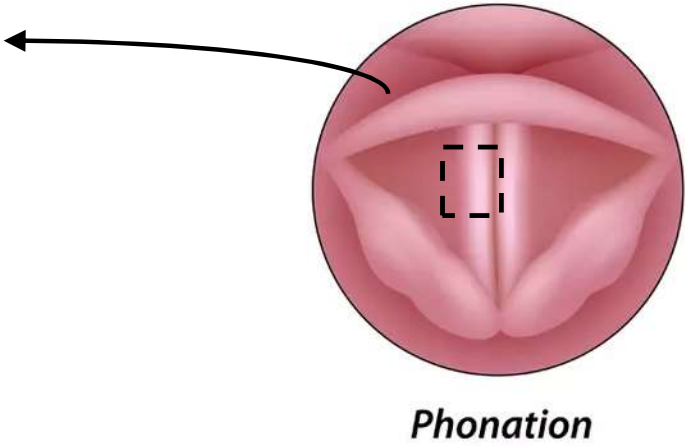
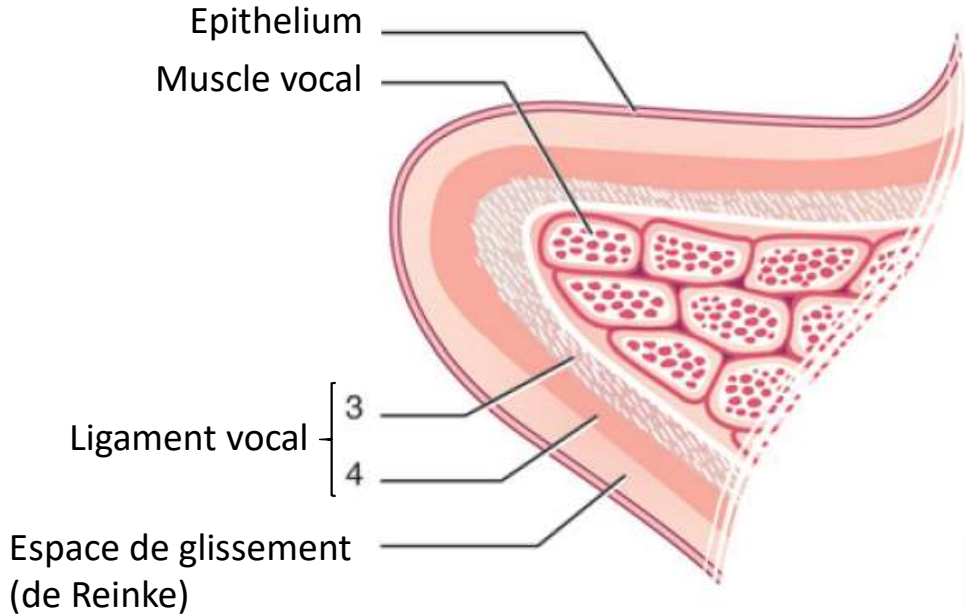


Respiration

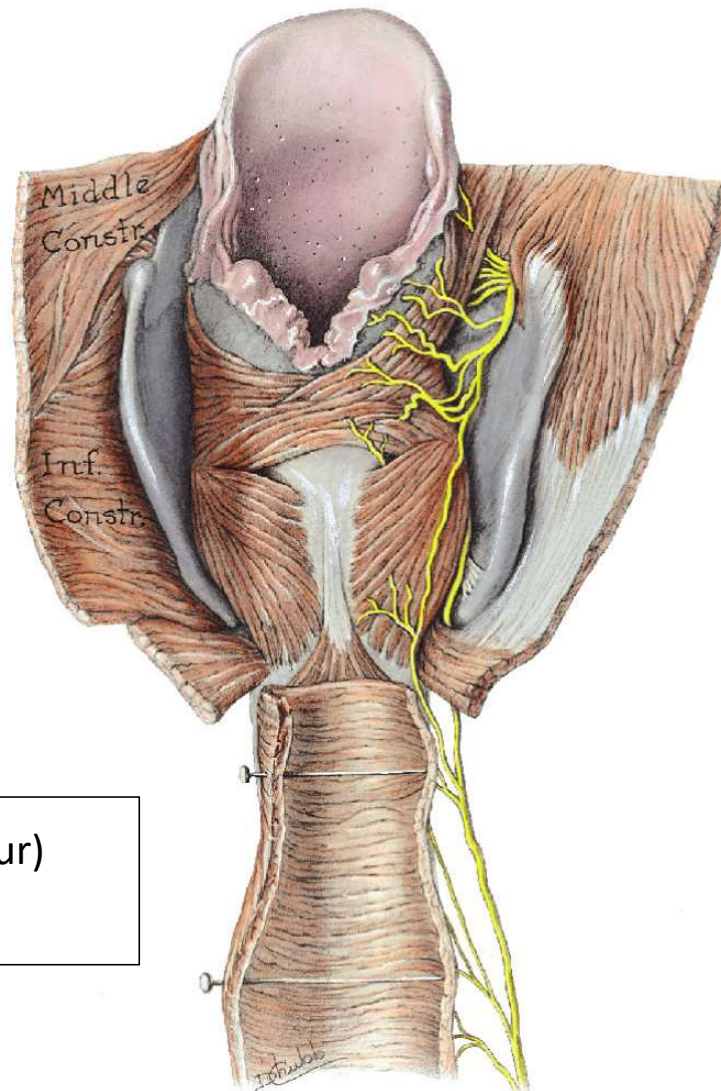


Phonation

Fonction : phonation



Innervation larynx



Nerf récurrent laryngé (n laryngé inférieur)
= Branche du n vague (X)

Anatomie de surface

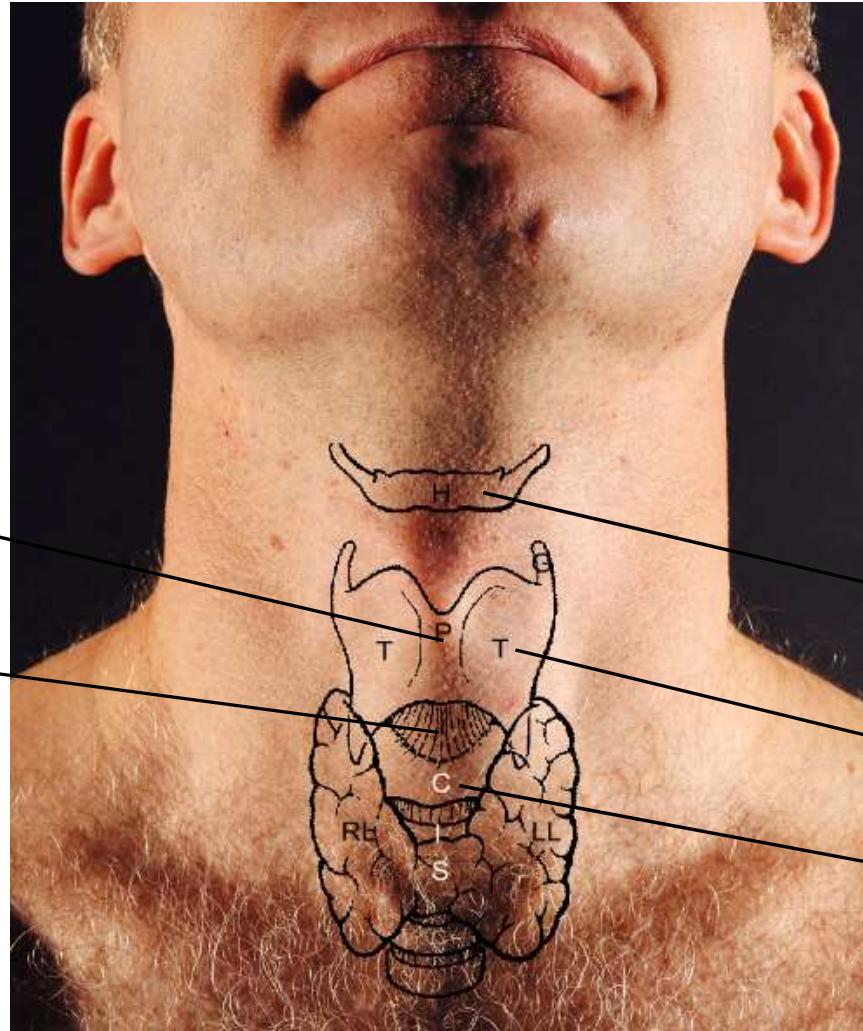
Proéminence laryngée

Ligament crico-thyroïdien

Os hyoïde

Cartilage thyroïde

Cartilage cricoïde



Fonctions du larynx

1. Contrôle de l'accès aux VAI
2. Phonation



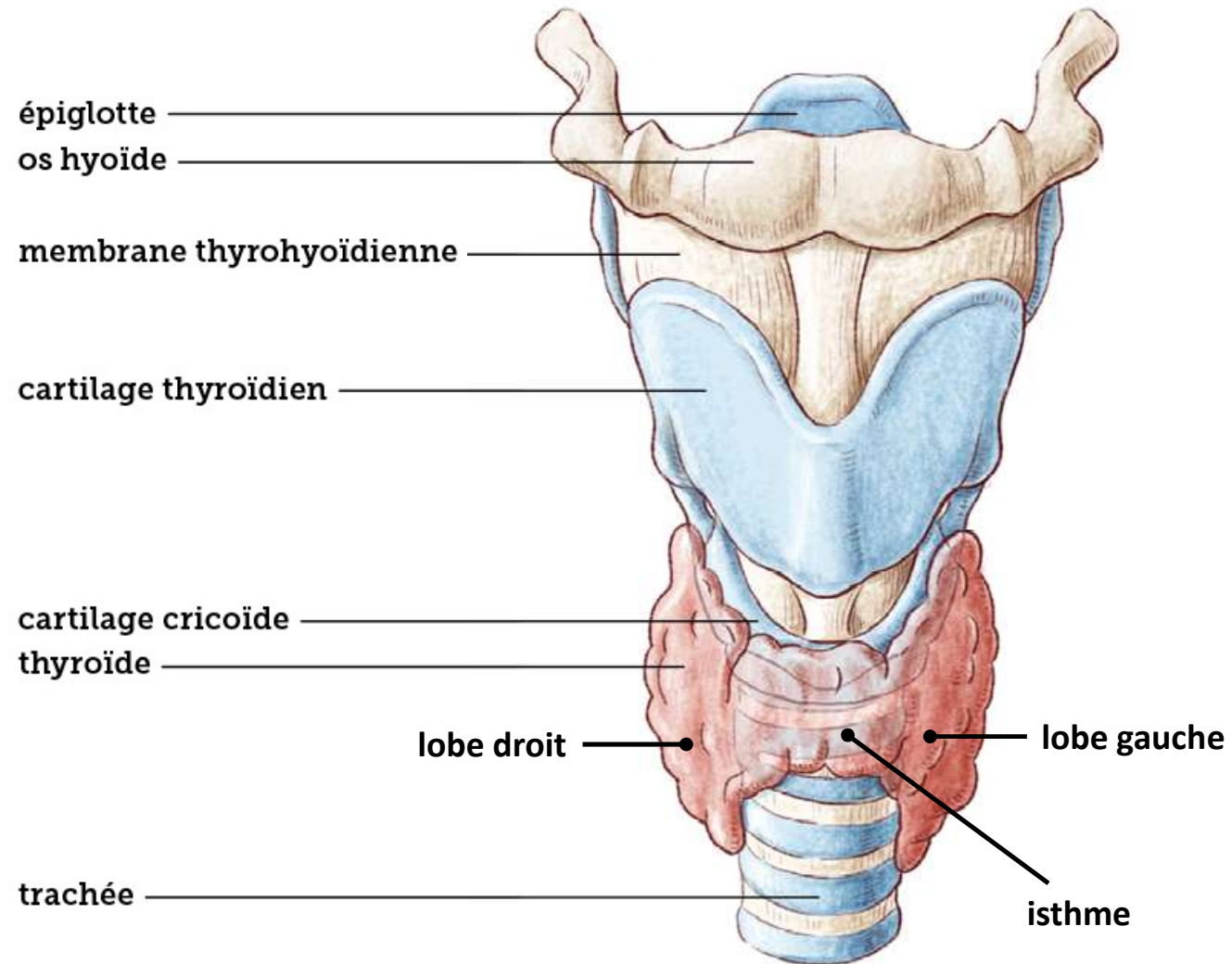
La thyroïde

- ❑ Situation
- ❑ Rappports
- ❑ Vascularisation



Thyroïde: situation

- Glande endocrine
- Secrète les hormones thyroïdiennes
- Contrôle le métabolisme de base
- En avant axe laryngotrachéal
- 2 lobes réunis par un isthme



Thyroïde: rapports

Ventralement :

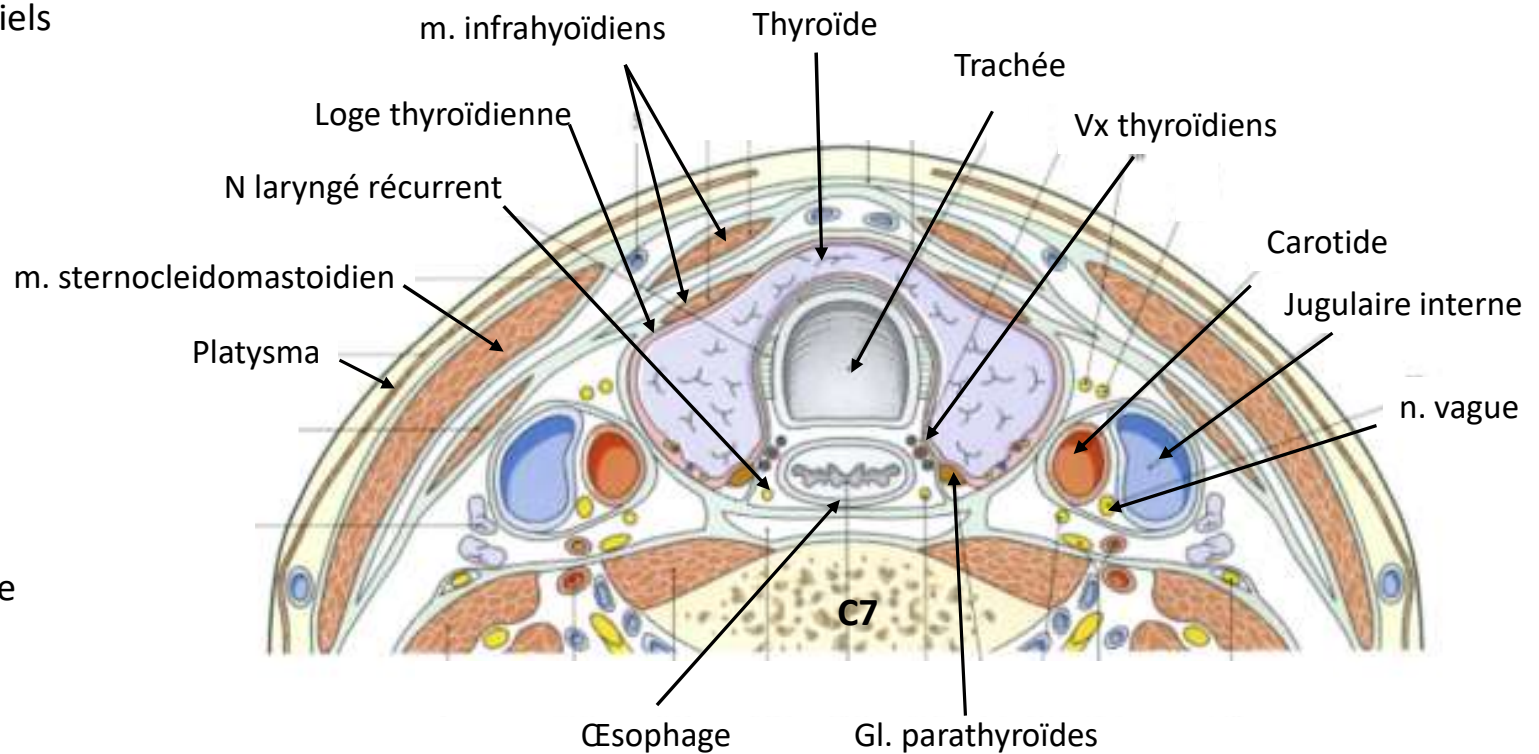
- muscles cervicaux superficiels (infra-hyoidiens, platysma)

Latéralement :

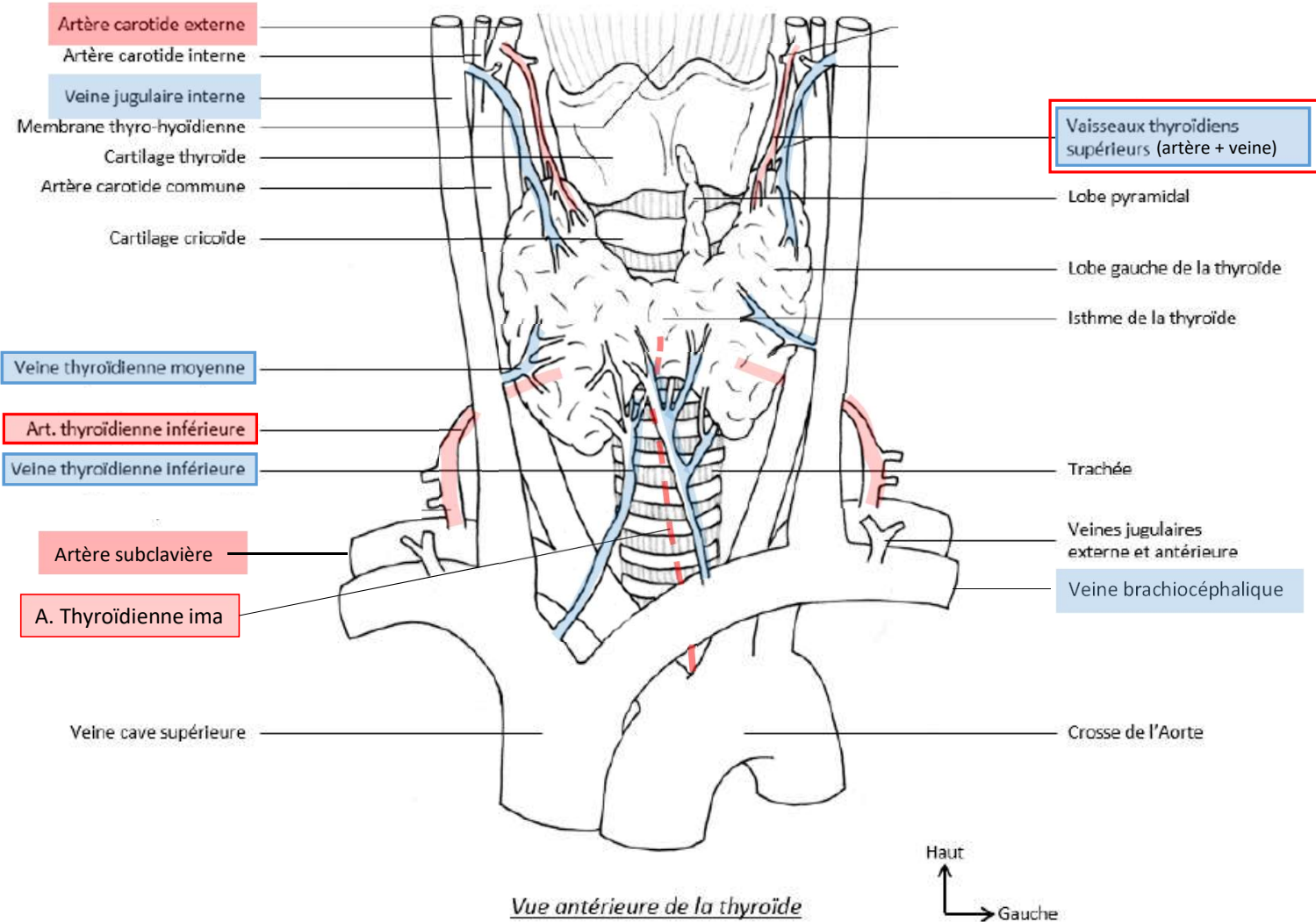
- axes vasculaires jugulo-carotidiens

Dorsalement :

- larynx (pôle sup)
- trachée (pôle inf)
- 4 parathyroïdes (aux quatre pôles thyroïdiens) +++
- n. récurrent laryngé +++



Thyroïde: vascularisation



Musculature infra-hyoïdienne

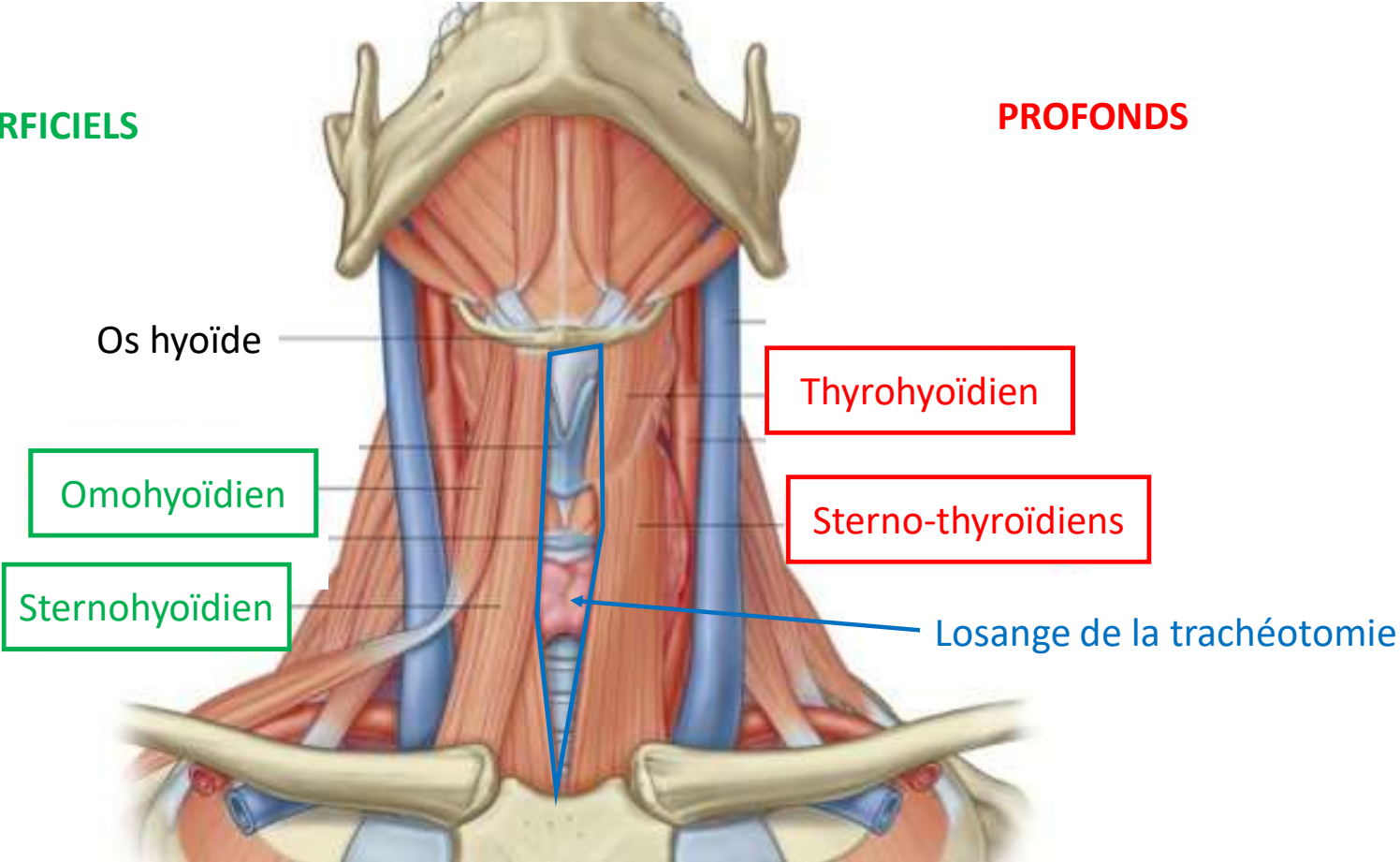
- ❑ Muscles infrahyoïdiens



Muscles infrahyoïdiens

SUPERFICIELS

PROFONDS



La région latérale du cou (région carotidienne)

- Parois de la région latérale
- Le sterno-cléido-mastoïdien
- Les scalènes et leurs rapports
- L'axe jugulo-carotidien
- L'espace rétrostylien
- Le plexus cervical et le nerf phrénique

Parois de la région latérale du cou

- Région latérale sous le muscle sternocléidomastoidien
- Traversée par l'axe vasculaire du cou

MEDIALE (m)

Axe viscéral du cou

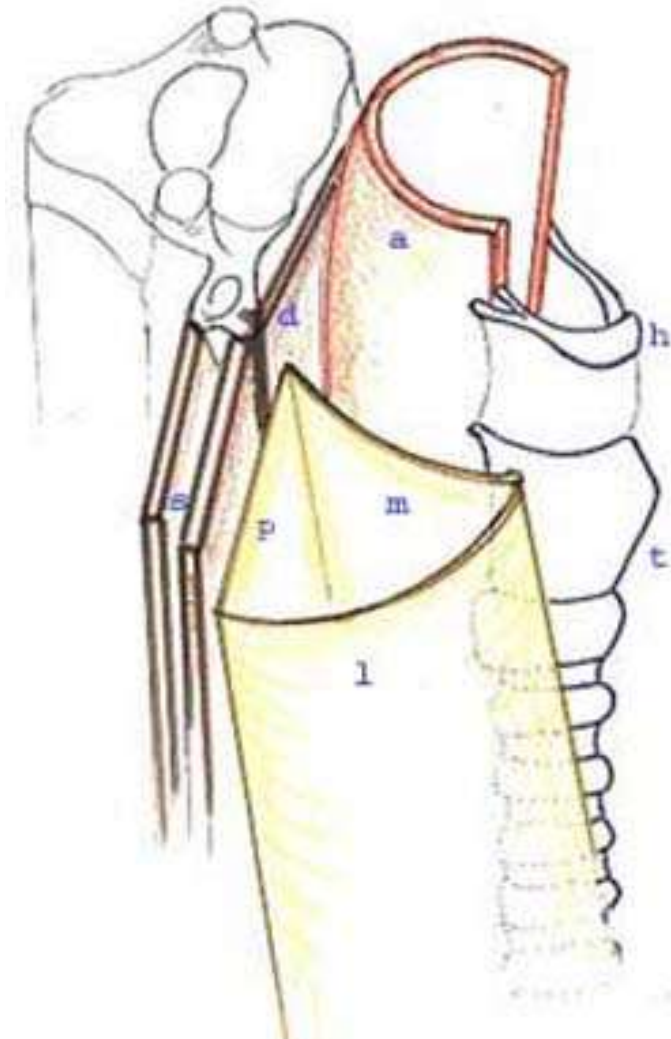
LATÉRALE (l)

m. Sternocléidomastoidien

POSTÉRIEURE (p)

Rachis cervical

m. Scalènes (s)



Le sternocléidomastoïdien

Muscle superficiel (palpable)

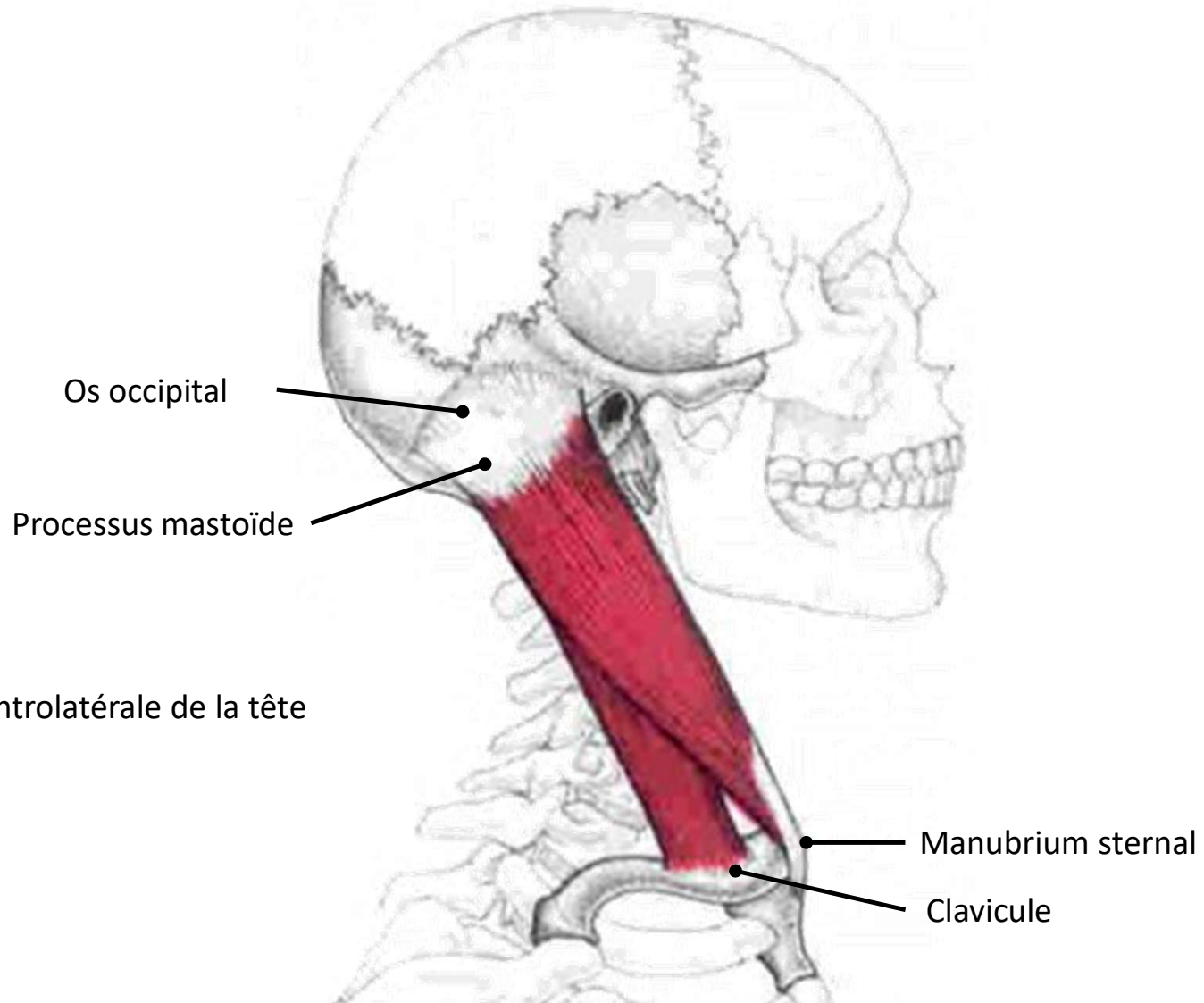
Origine: chef sternal et chef claviculaire

Insertion: mastoïde, os occipital

Innervation: n. accessoire (XI)

Fonctions

- flexion de la tête (contraction bilat.)
- inclinaison homolatérale + rotation controlatérale de la tête
- inclinaison latérale du cou
- oculocéphalogyrie (avec le trapèze)



Les scalènes

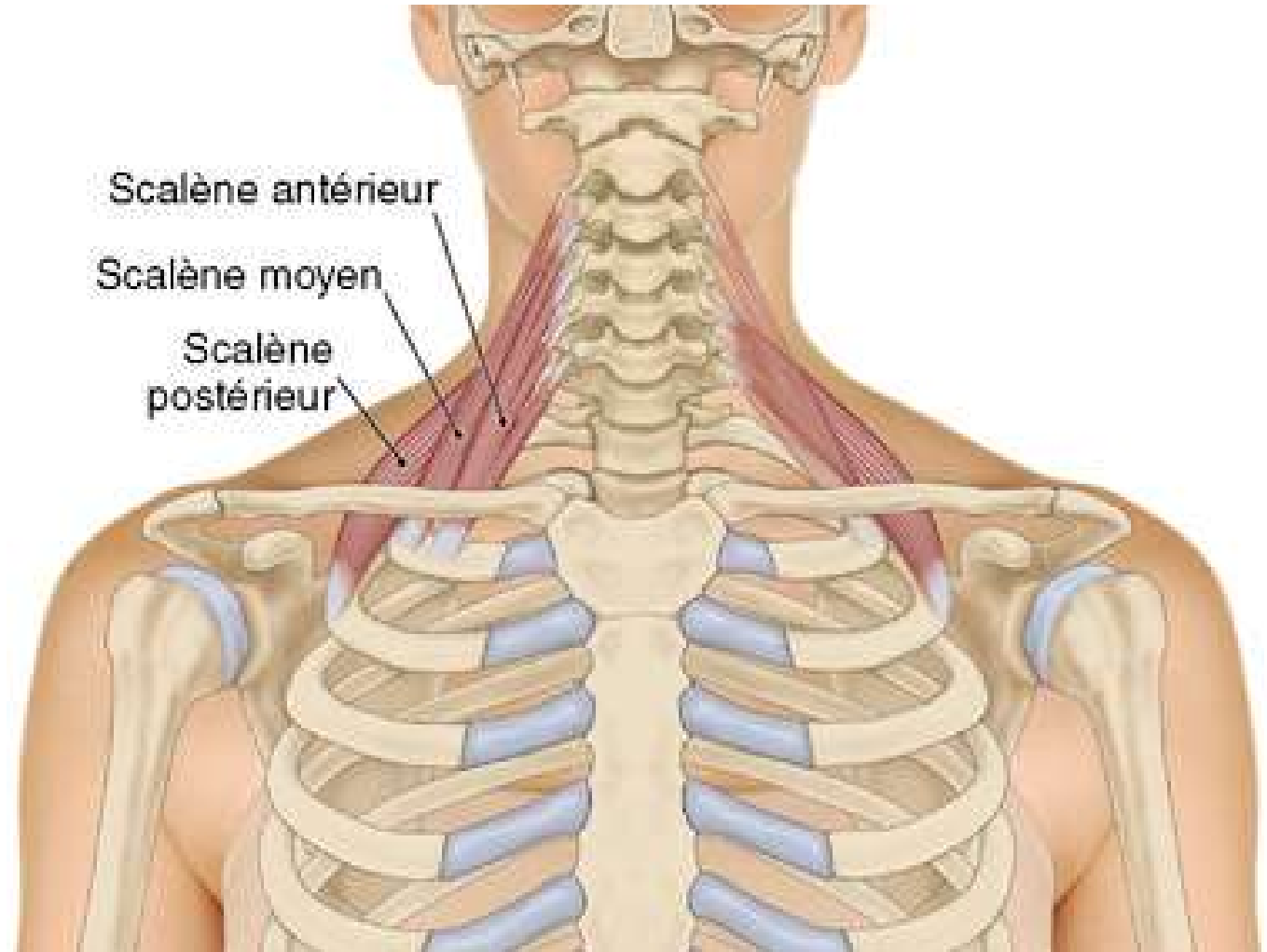
Origine: processus transverses des vertèbres cervicales

Insertions: 1^{ère} ou 2^e côtes

Innervation: branches du plexus cervical

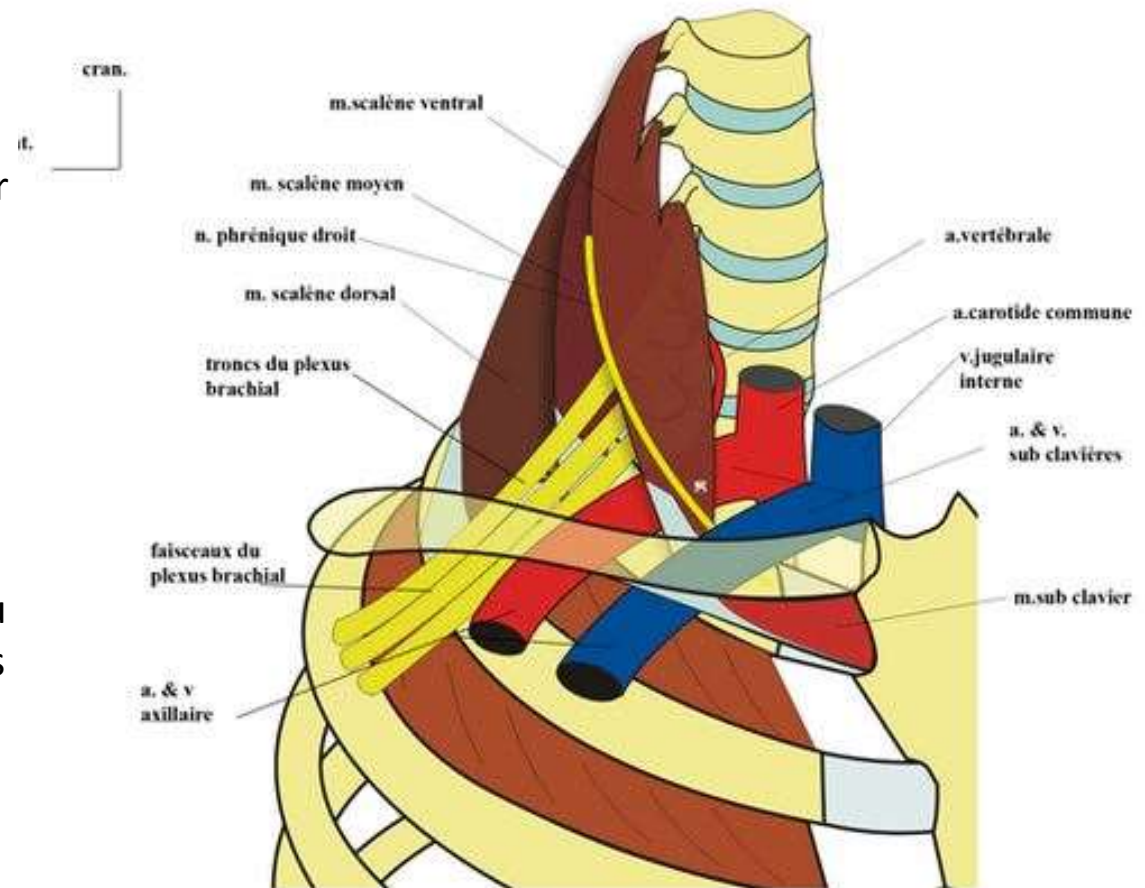
Fonctions:

- Flexion rachis cervical
- Inclinaison homolatérale du rachis cervical
- Inspirateur accessoire

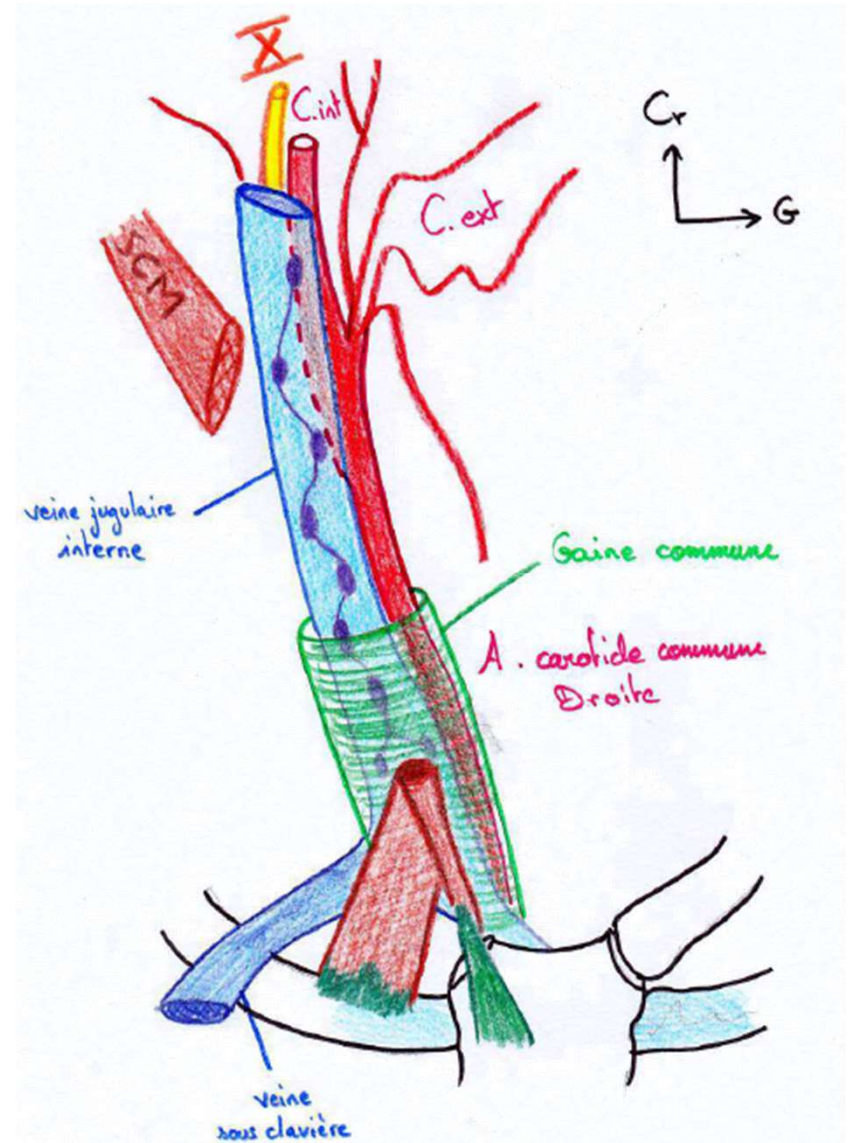
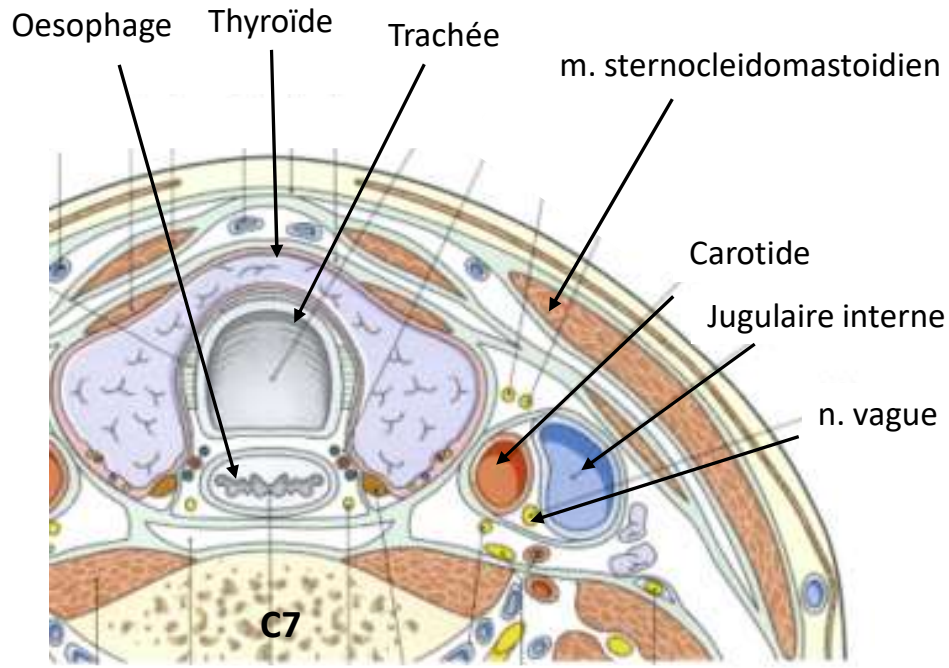


Rapports des scalènes

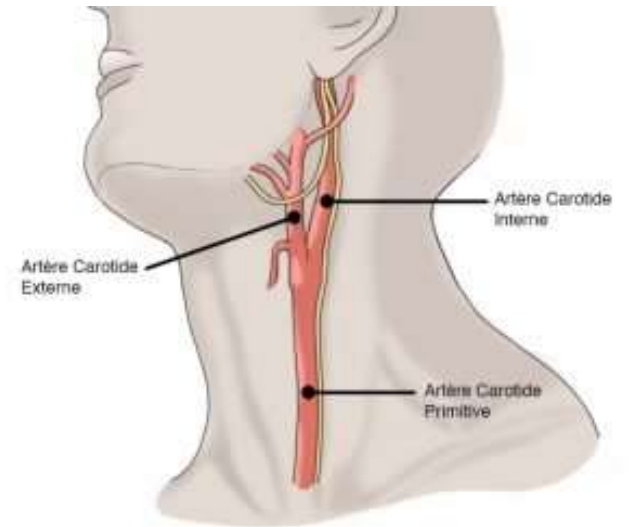
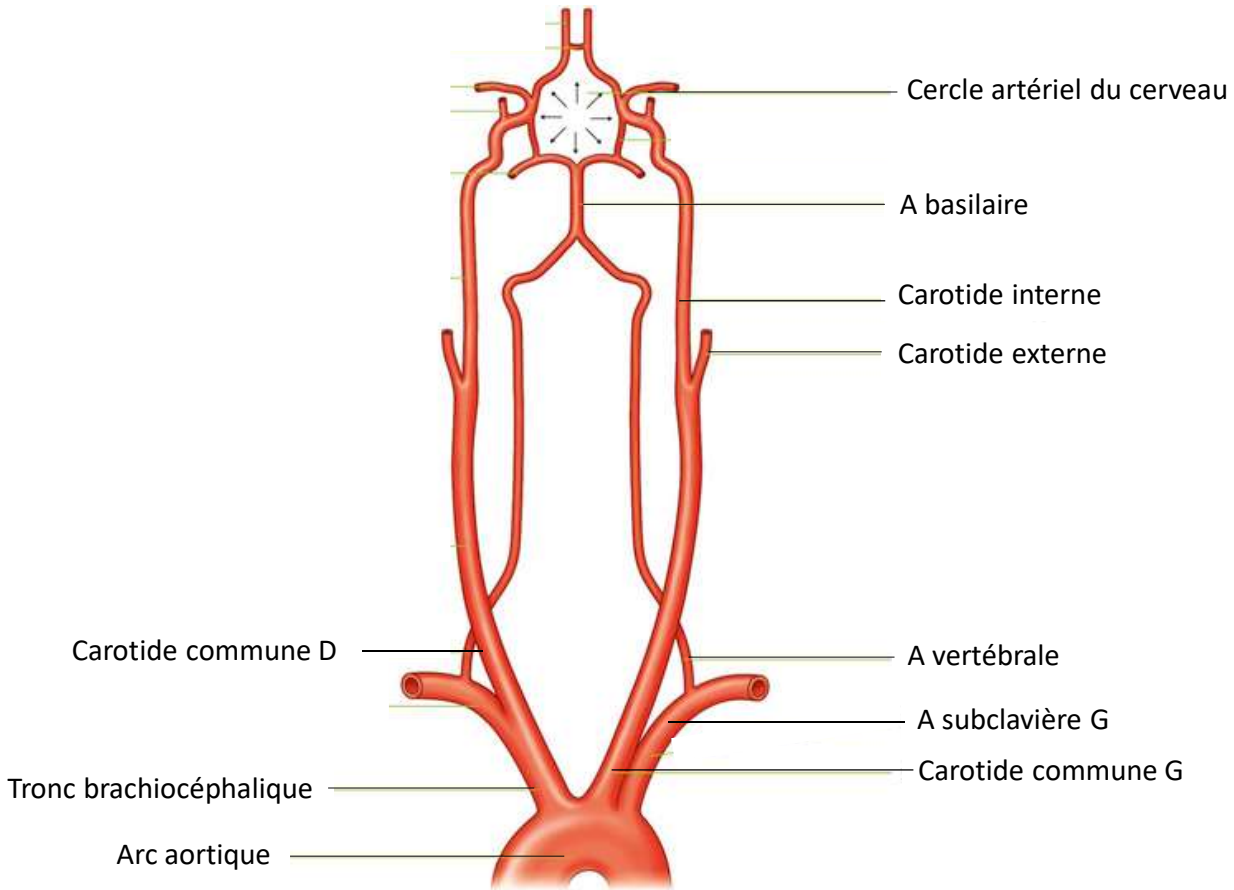
- ❑ Défilé thoraco-brachial (défilé des scalènes): passage entre les muscles **scalènes** antérieur et moyen
 - troncs primaires du plexus brachial
 - a. subclavière
- ❑ Le tendon du m. scalène antérieur sépare l'artère et la veine subclavières
- ❑ Le n. phrénique passe à la face antérieure du m. scalène antérieur, avant de pénétrer dans le thorax



L'axe jugulo-carotidien



La carotide



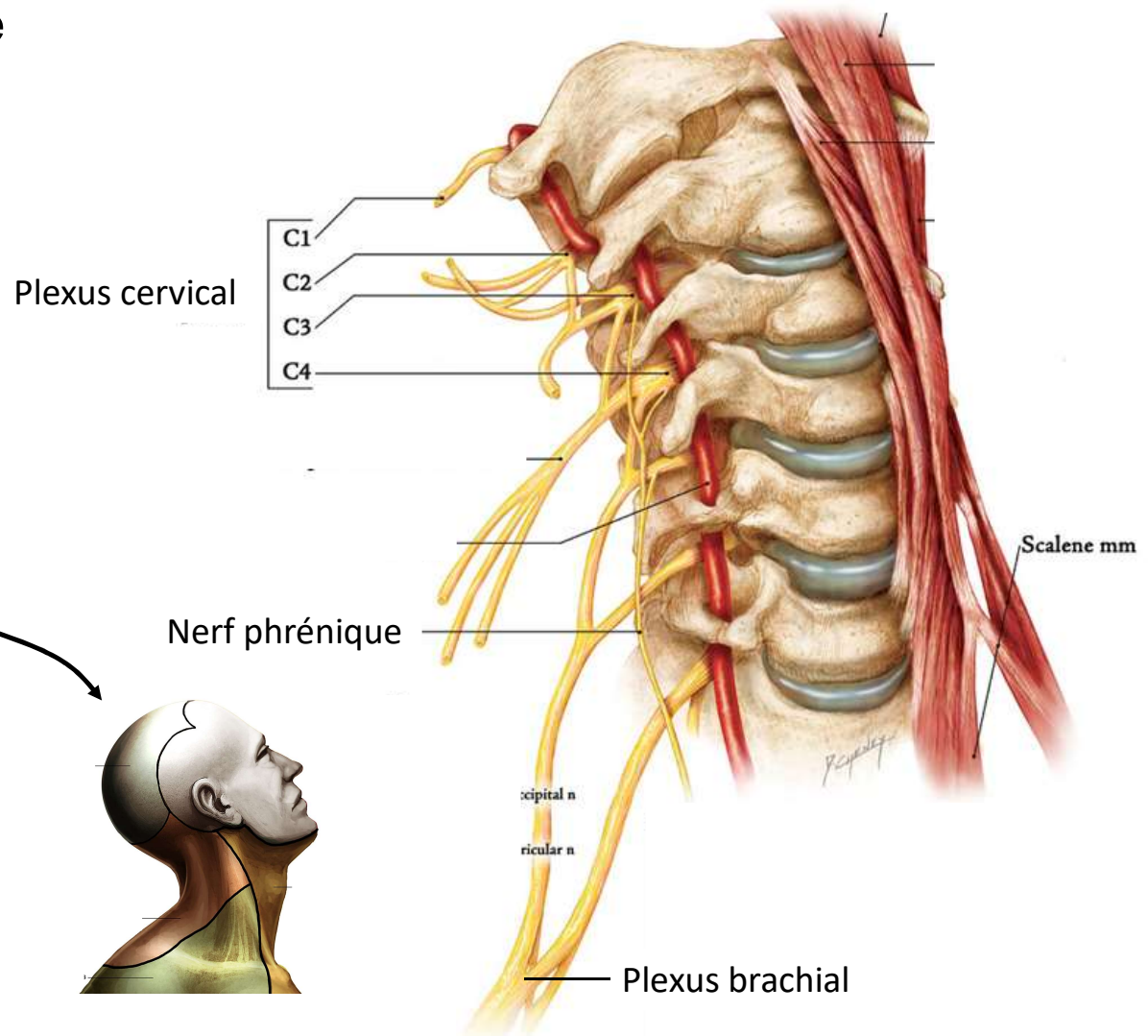
Plexus cervical et nerf phrénique

Rameaux ventraux des nerfs spinaux

- C1-C4 -> plexus cervical
- C5-Th1 -> plexus brachial

Plexus cervical

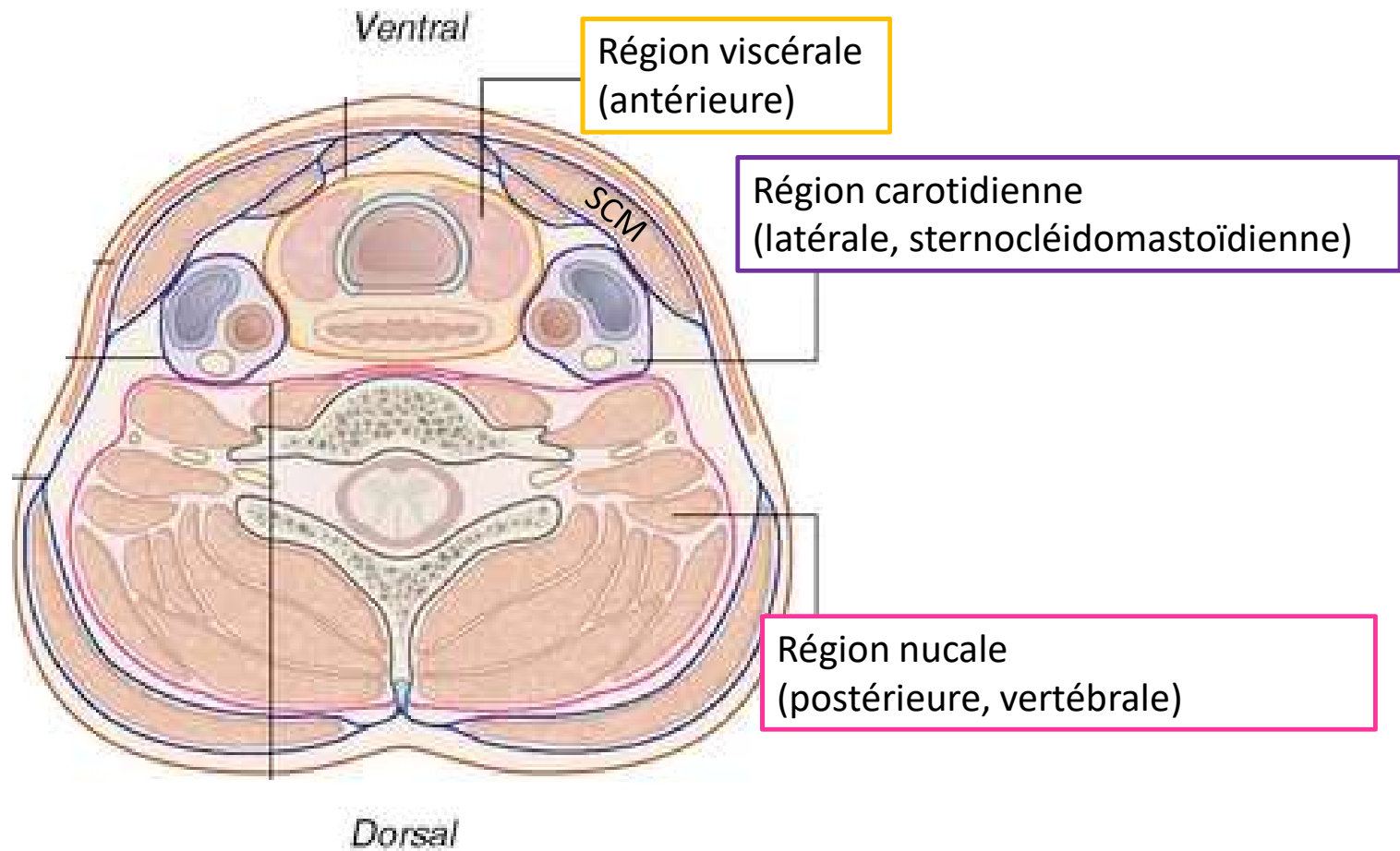
- Sensibilité cou, région postérieure de la tête, région pectorale, gaine épaule
- Motricité scalènes et muscles de la nuque
- Nerf phrénique (C4) : diaphragme



La région nucale

- Régions du cou et rachis cervical
- Atlas et axis
- Articulations atlanto-axoïdiennes
- Articulations cranio-vertébrales
- Musculature de la nuque
- Artères vertébrales

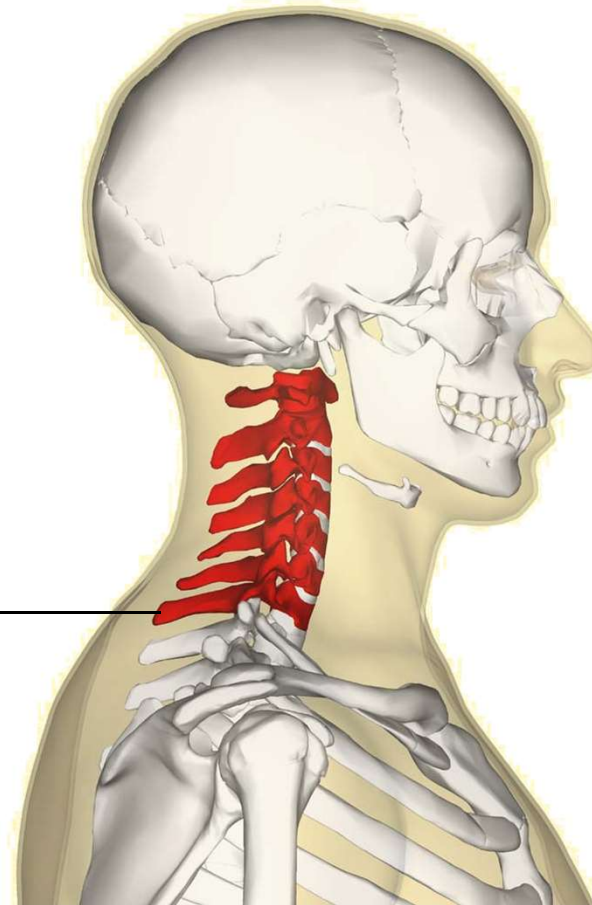
Les grands compartiments du cou



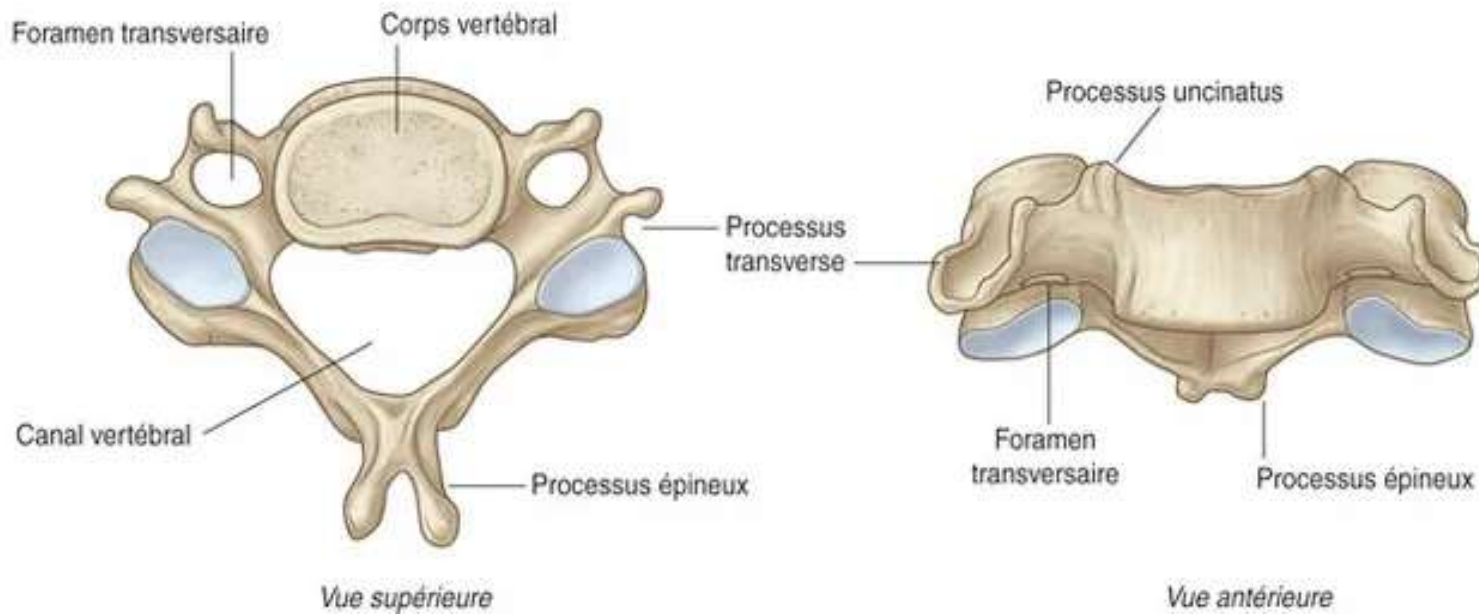
Le rachis cervical

- ❑ Rachis cervical supérieur: C1-C2
- ❑ Rachis cervical inférieur: C3-C7

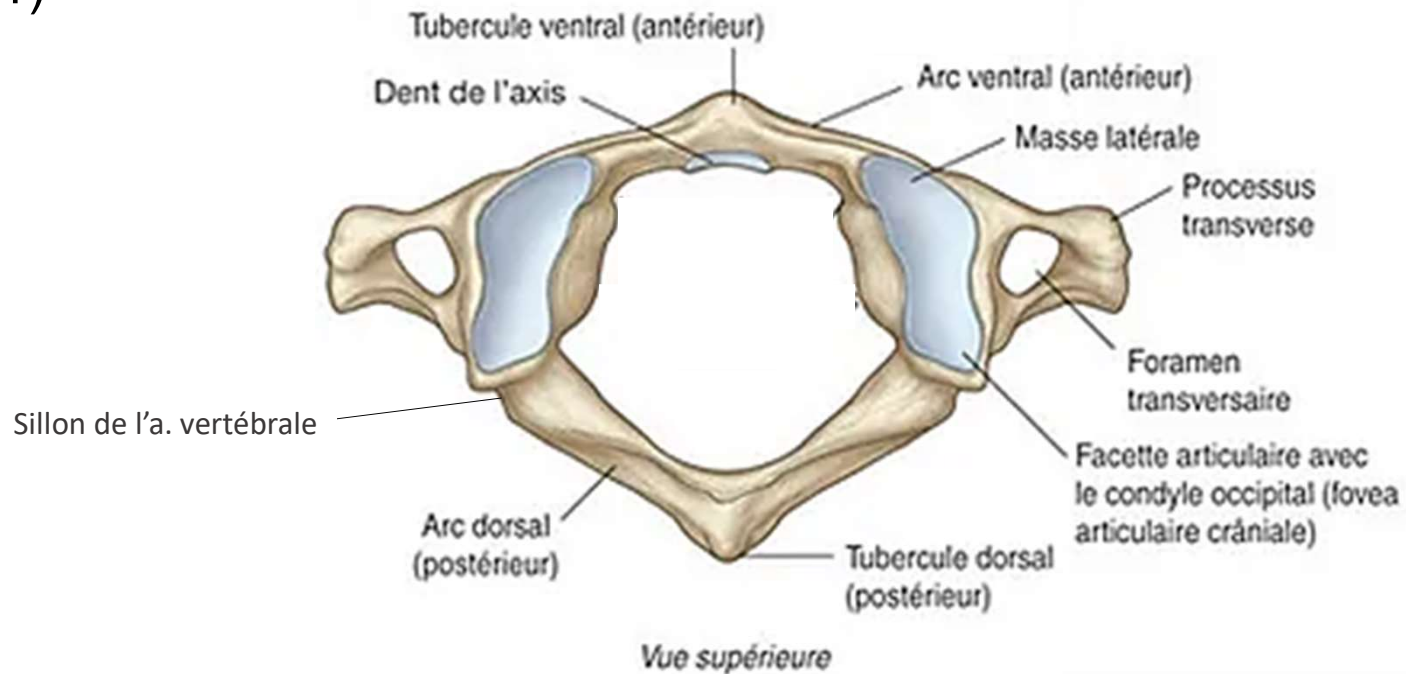
Vertèbre proéminente
C7



Vertèbres cervicales C3-C7 (rappel)

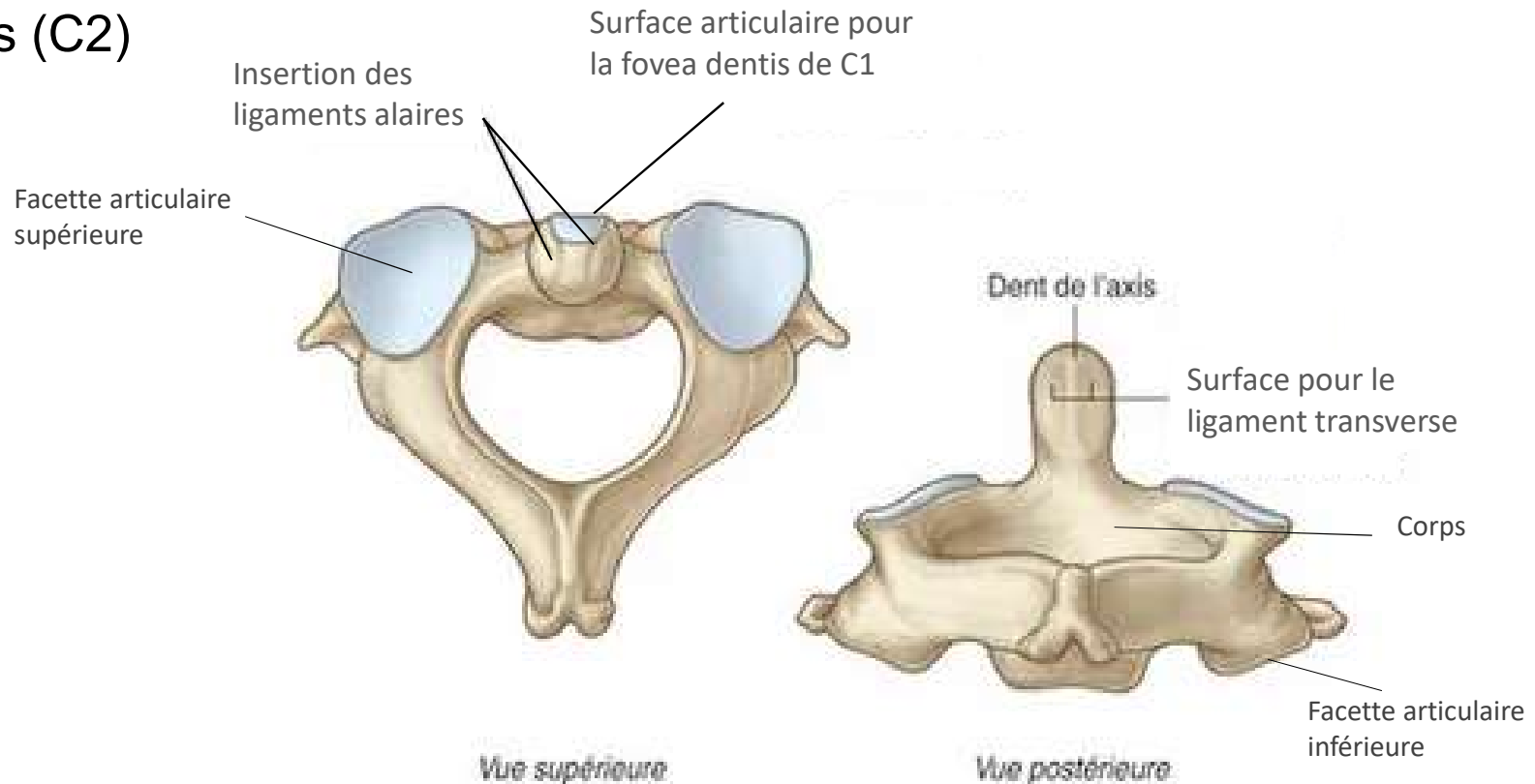


Atlas (C1)



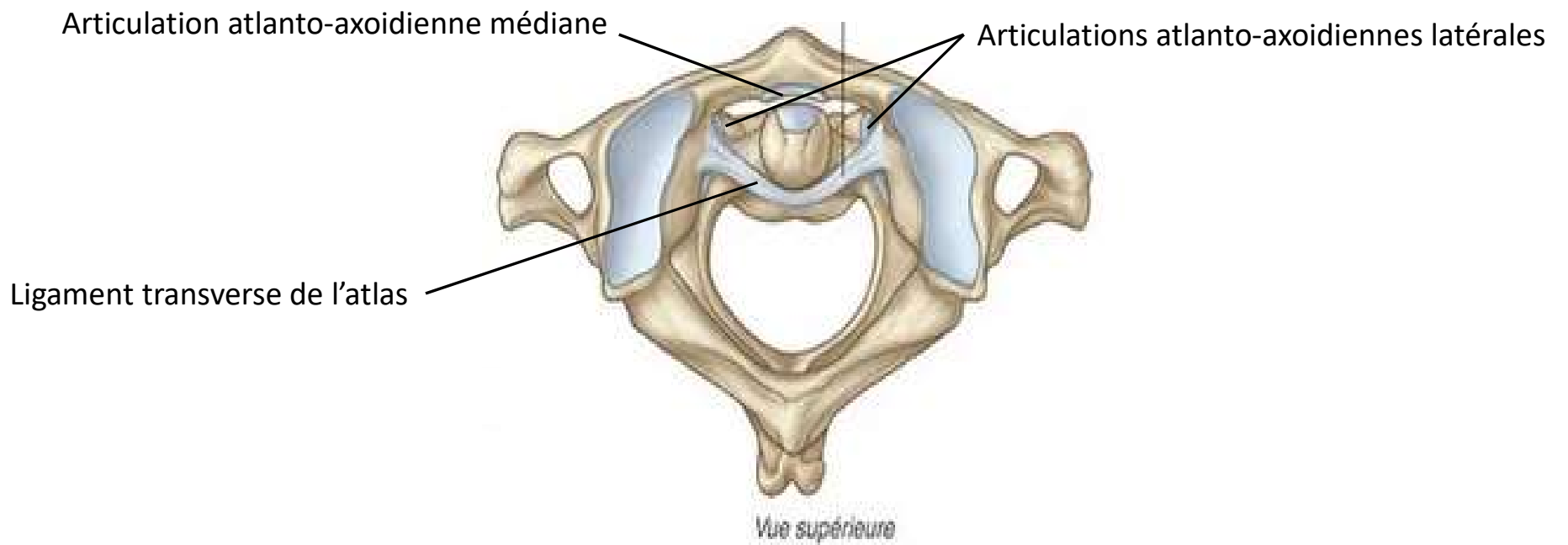
- Pas de corps mais deux arcs : antérieur et postérieur
- Masses latérales portant les surfaces articulaires
- Surfaces articulaires supérieures concaves pour les condyles occipitaux
- Surface articulaire pour la dent de l'axis à la face post. de l'arc ant. (fovea dentis)
- Sillon de l'a. vertébrale en arrière

Axis (C2)

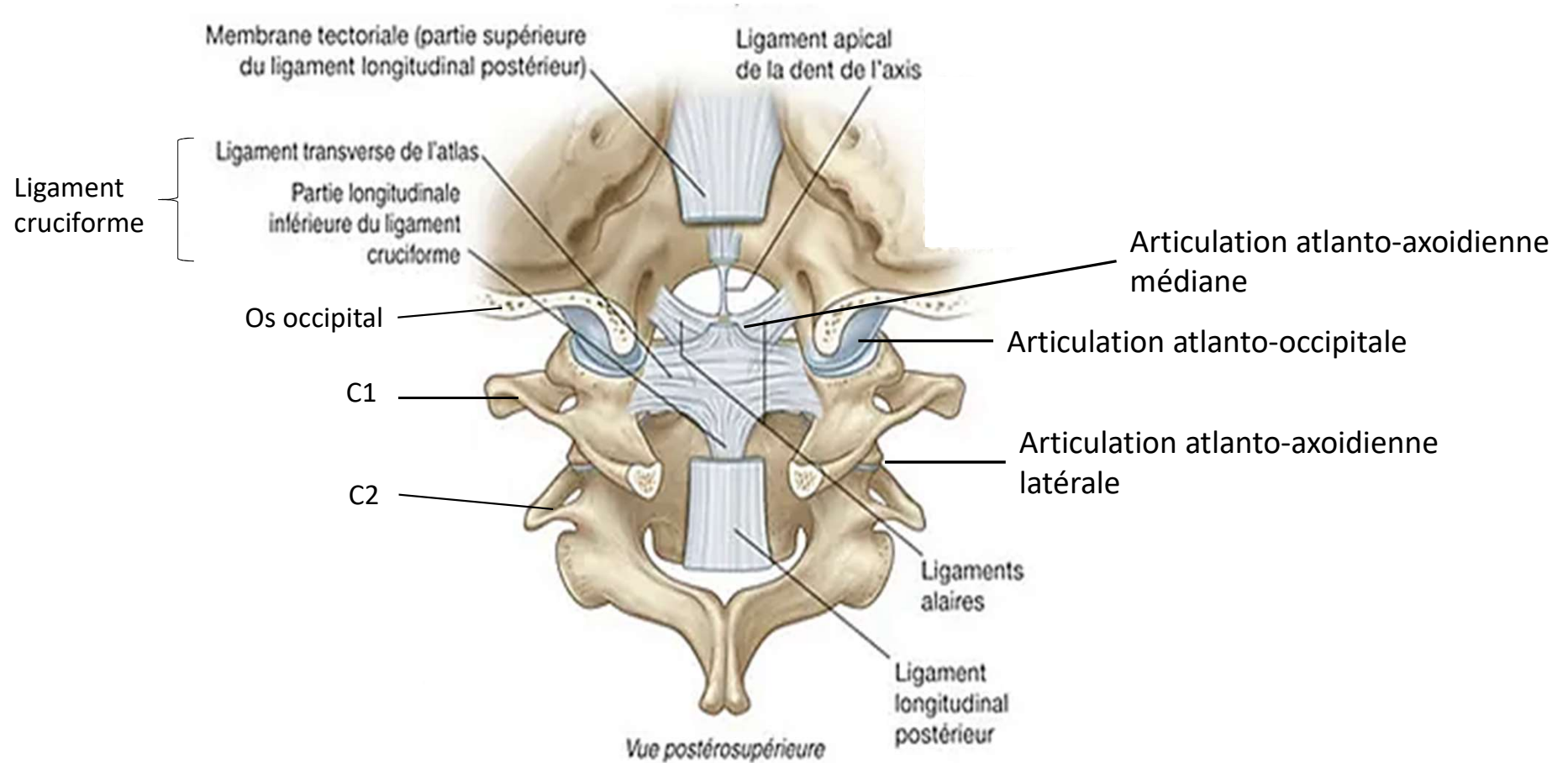


- Corps surmonté de la dent
- Surface articulaire sur la face antérieure de la dent pour l'arc antérieur de l'atlas
- Surfaces sur la face postérieure de la dent pour le ligament transverse
- Empreintes d'insertion des ligaments alaires en dessous de l'apex

Articulations atlanto-axoïdiennes



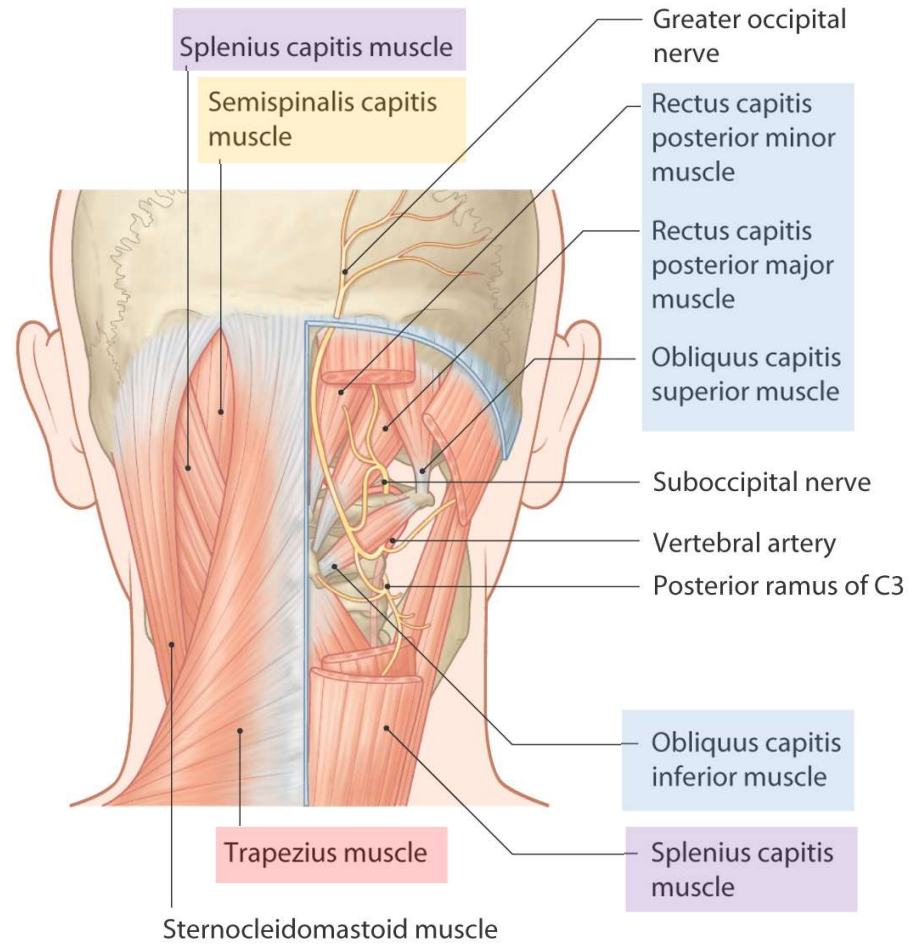
Articulations cranio-vertébrales



Les muscles de la nuque

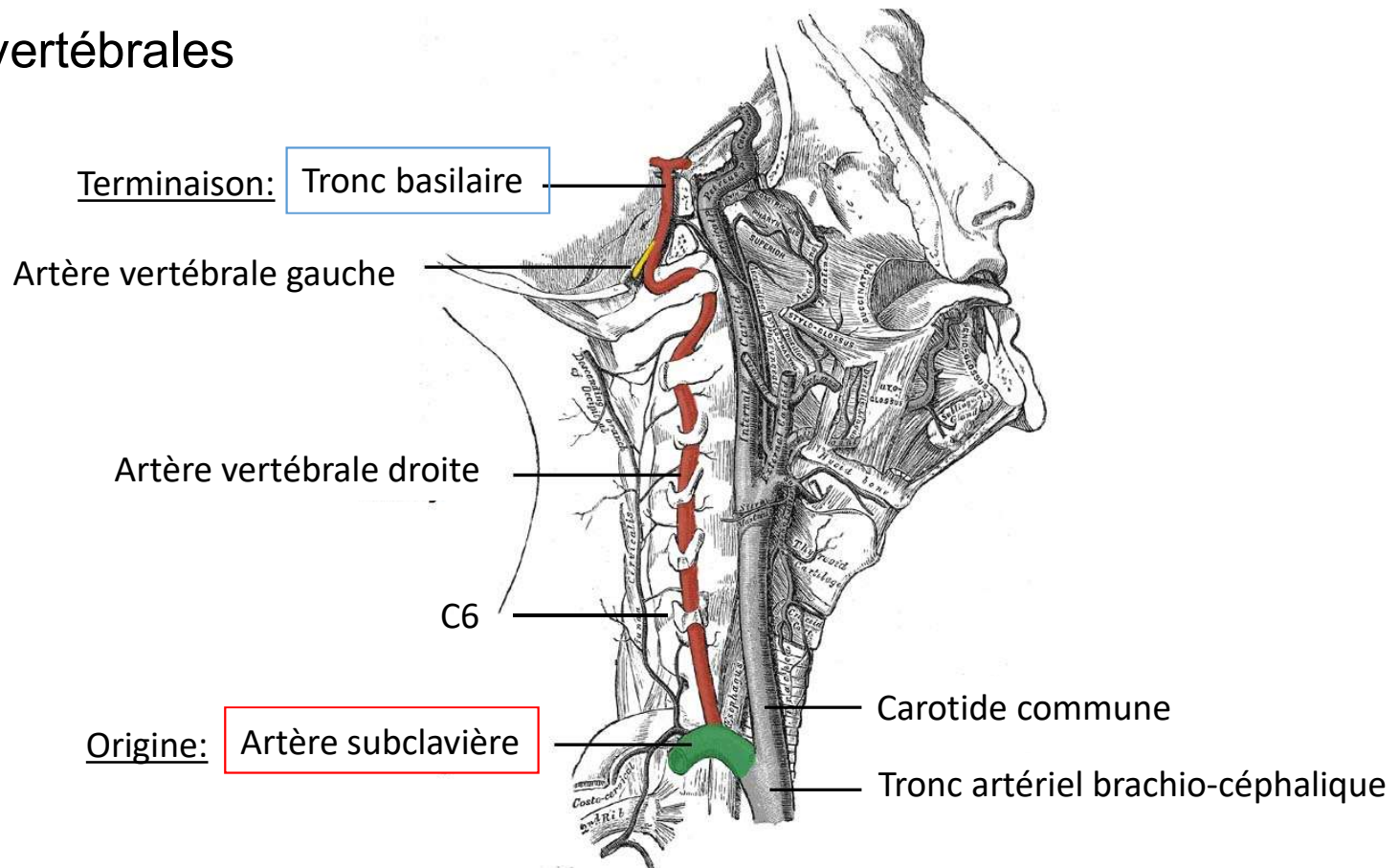
- m. Suboccipitaux
- m. Profonds du dos (érecteurs du rachis)
- m. Splénius
- m. Trapèze

Innervation: nerfs cervicaux (sauf trapèze: XI)



Ne pas apprendre les noms individuels des muscles suboccipitaux et des muscles profonds du dos

Artères vertébrales



- Remonte le long du rachis cervical dans le foramen transversaires depuis C6 jusqu'au foramen magnum
- Vascularise le cerveau

The end

