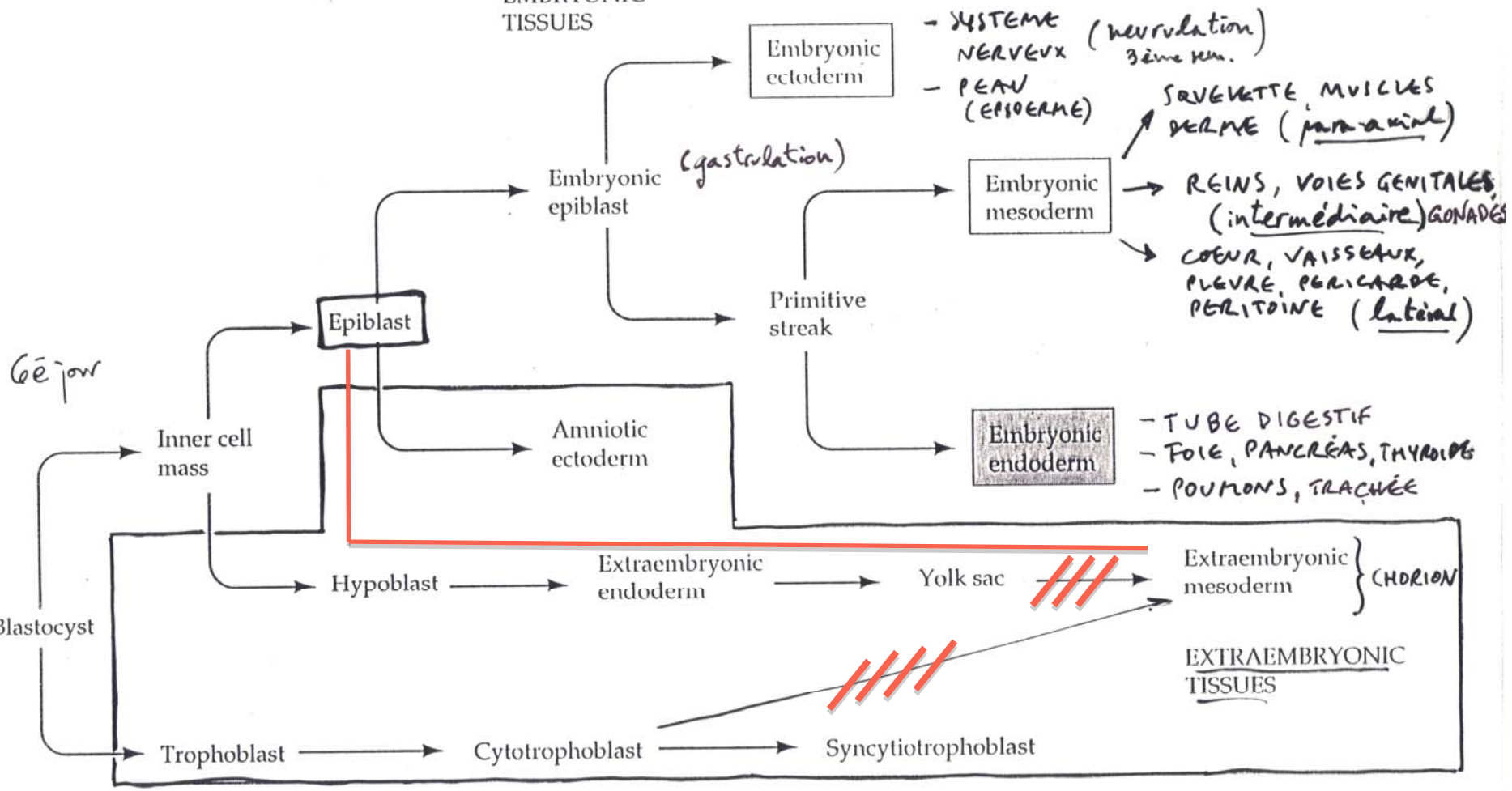
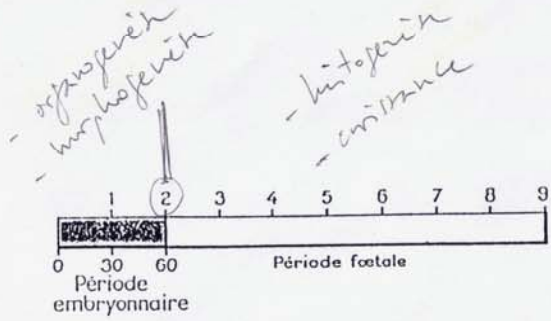


3ème 4ème - 8ème SEMAINES

EMBRYONIC TISSUES

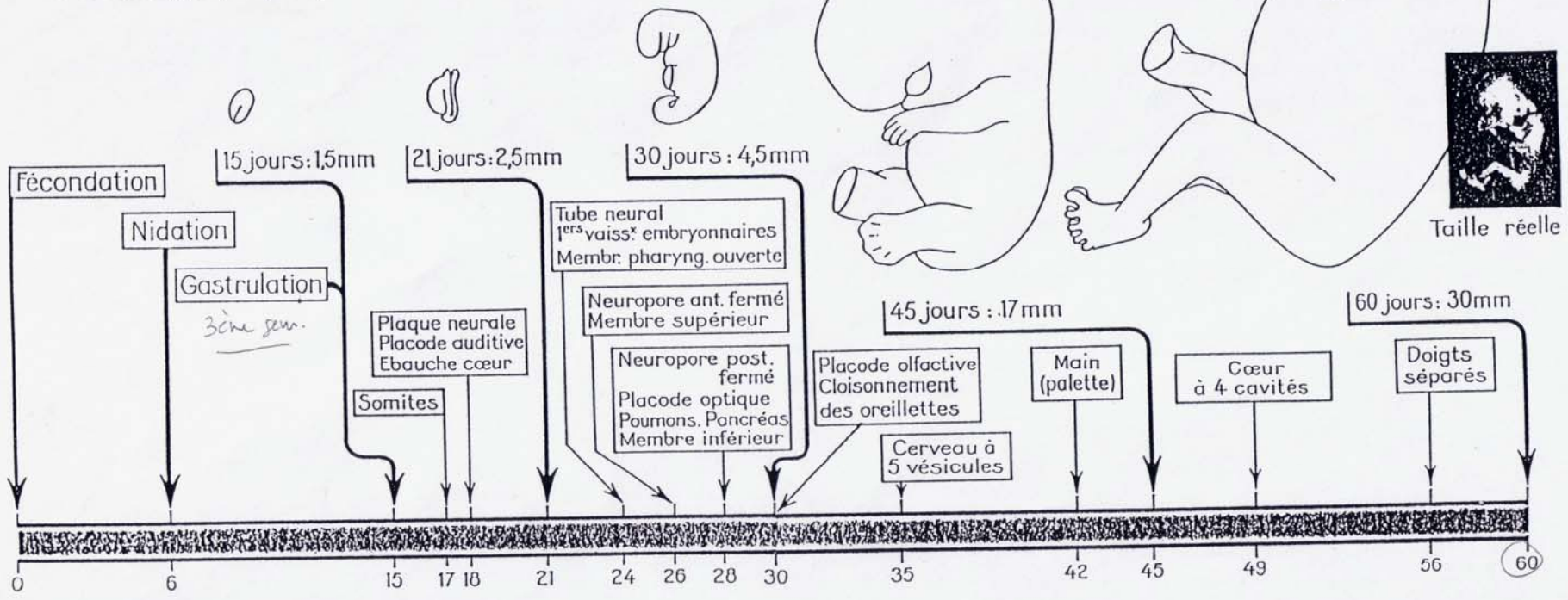




PRINCIPALES ETAPES DU DEVELOPPEMENT
DE LA PERIODE EMBRYONNAIRE

A la fin du 2ème
mois l'embryon mesure
environ 3cm.

Malgré sa courte durée, la période embryonnaire est fondamentale puisque l'embryon acquiert sa forme presque définitive (*morphogénèse*) et édifie ses principales ébauches organiques (*organogénèse*). Pendant la longue période fœtale qui lui succède, les organes ne subiront pratiquement plus que des phénomènes de maturation à l'échelle histologique (*histogénèse*).



(Les figures sont à l'échelle 5/1)

LES DIFFÉRENTS TYPES DE JUMEAUX

