

Vrai ou faux ?

Les fonctions du système vasculaire sont:

- Transports de nutriments
- Contrôle hormonal
- Protection contre l'infection
- Thermorégulation
- Echange avec l'environnement externe

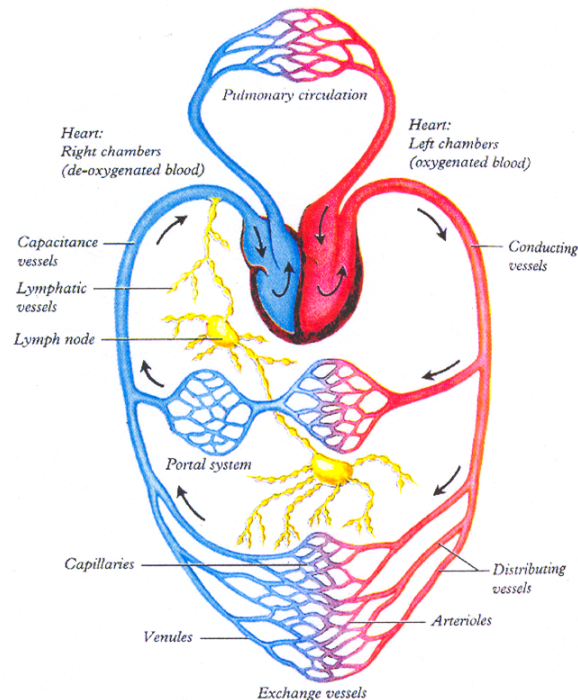
V

V

V

V

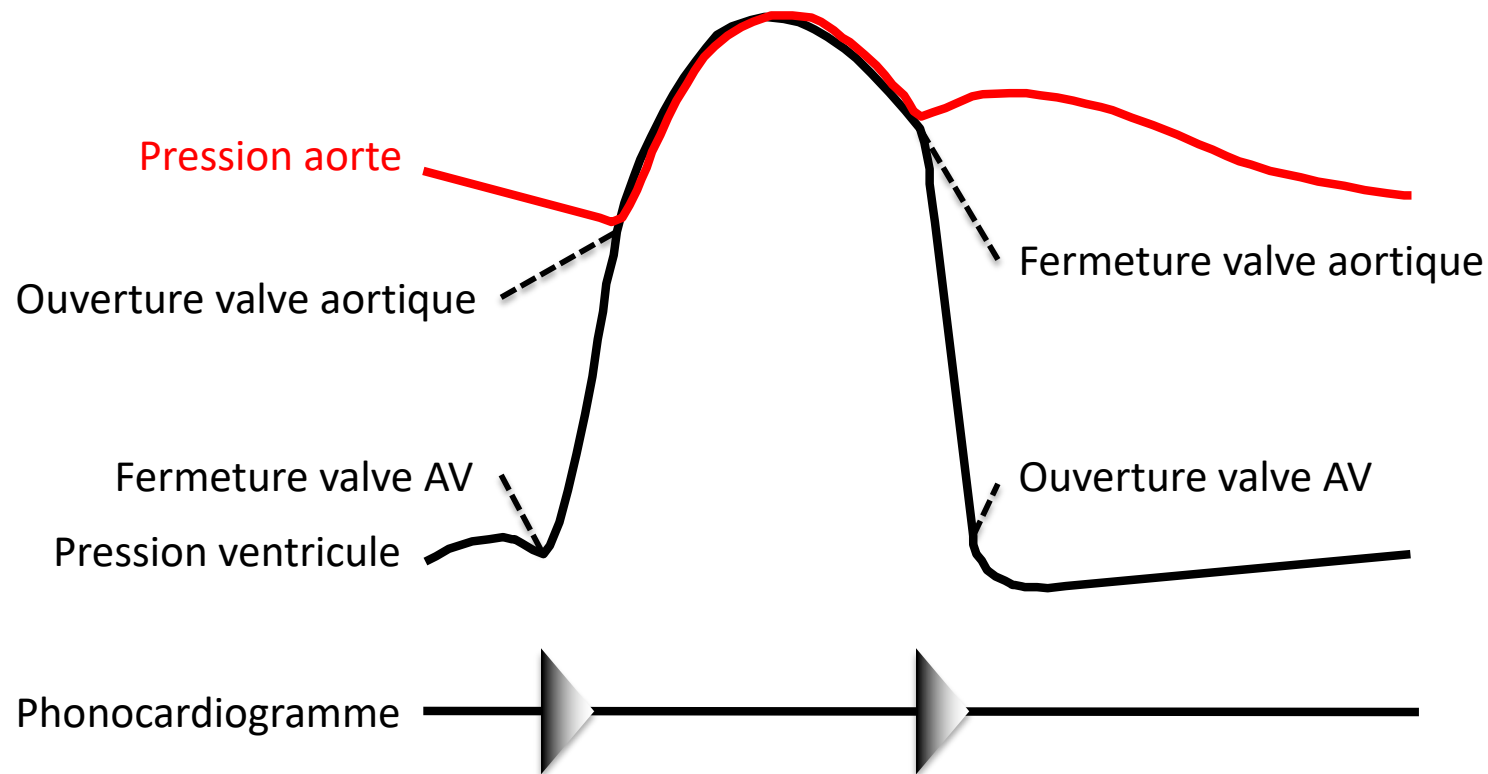
V



Vrai ou faux ?

Durant le cycle cardiaque normal:

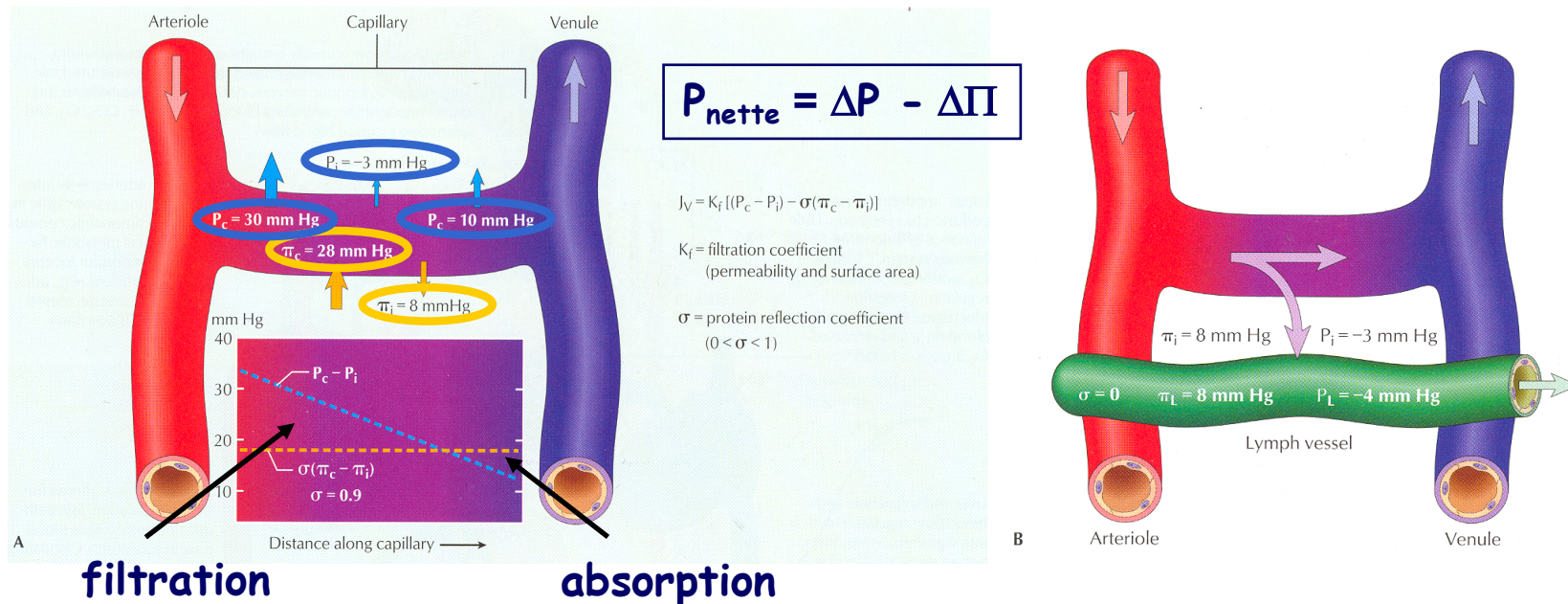
- Les valves AV et artérielles peuvent être ouvertes en même temps **F**
- Les valves AV et artérielles peuvent être fermées en même temps **V**
- Les bruits normaux sont dus aux fermetures des valves **V**
- La pression intraventriculaire gauche devient >> pression aortique **F**
- Le remplissage ventriculaire déclenche la contraction **F**



Vrai ou faux ?

A propos des échanges capillaires

- La pression hydrostatique capillaire est plus élevée à l'extrémité veineuse qu'à l'extrémité artérielle **F**
- Il y a filtration nette hors des capillaires **V**
- L'hypoalbuminémie diminue la filtration nette **F**
- Sont déterminés par la perméabilité capillaire **V**



Vrai ou faux ?

Augmente le débit cardiaque:

- Augmentation de la volémie
- Augmentation de la précharge
- Augmentation de la postcharge
- Stimulation parasympathique
- Augmentation de la résistance périphérique

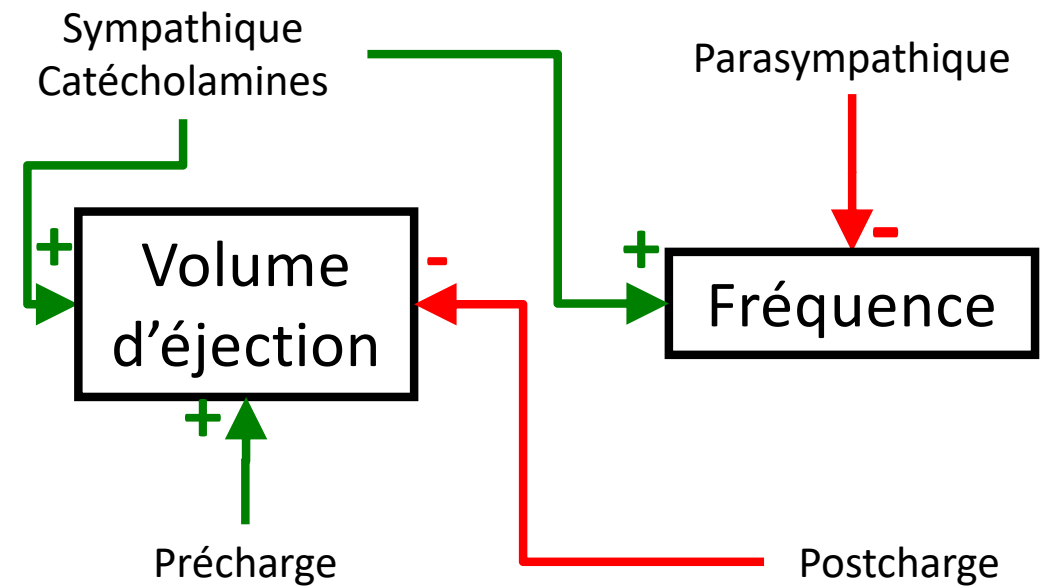
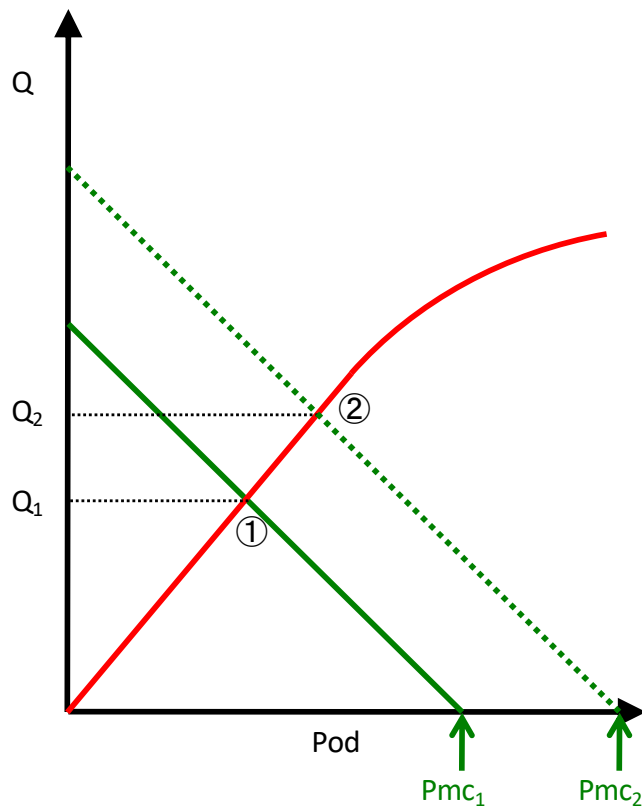
V

V

F

F

F



Vrai ou faux ?

A propos de la résistance artériolaire

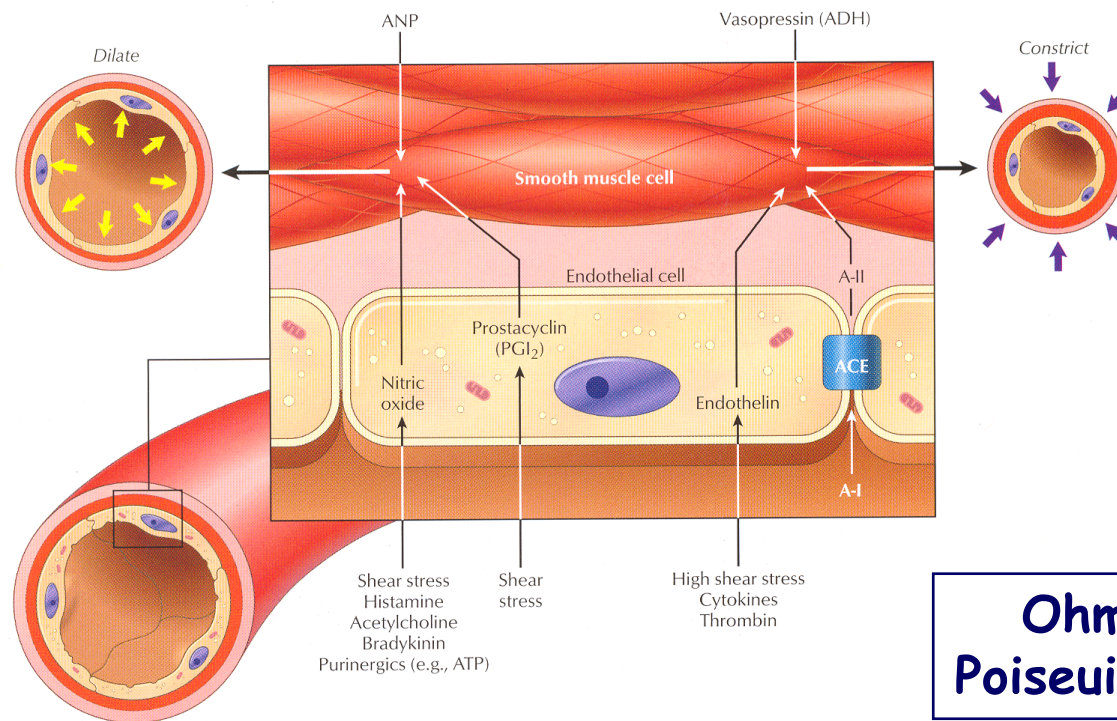
- Est déterminée par le diamètre intravasculaire
- Détermine la pression artérielle moyenne
- Augmente par stimulation du système nerveux parasympathique
- Varie selon la viscosité du sang

V

V

F

V



$$\text{Ohm: } Q = \Delta P / R$$
$$\text{Poiseuille: } R = 8\eta l / \pi r^4$$

$$P_{am} = (\text{débit cardiaque}) \times (\text{résistance périphérique totale})$$

Vrai ou faux ?

A propos de l'insuffisance cardiaque:

- L'hypertension artérielle en est la cause la plus fréquente **F**
- Se traduit par un œdème en aval de l'hémi-coeur défaillant **F**
- Peut résulter d'une altération de la compliance ventriculaire **V**
- Répond bien aux sympathicomimétiques **F**
- Le risque en est augmenté en présence de diabète **V**

