

Répertoire 1BA

Systeme respiratoire

Questions spontanées des étudiants

Question 1

- Dans un modèle statique, la pression intra-pleurale est :
 - A. Indépendante du volume pulmonaire
 - B. Négative à la CRF, positive proche du volume résiduel
 - C. Négative à tous les volumes pulmonaires
 - D. Égale à la pression barométrique à la CRF
 - E. Positive chez l'obèse

Question 1

- Dans un modèle statique, la pression intra-pleurale est :
 - A. Indépendante du volume pulmonaire
 - B. Négative à la CRF, positive proche du volume résiduel
 - C. Négative à tous les volumes pulmonaires
 - D. Égale à la pression barométrique à la CRF
 - E. Positive chez l'obèse

Réponse : C

Remarque : dans un modèle dynamique, la réponse B aurait pu être juste si on expire activement

Question 2

- Le diamètre d'une bronche dans le parenchyme pulmonaire ne dépend PAS de :
 - A. Sa génération (ex : générations 1-8 versus génération 12-18)
 - B. La force de rappel élastique des alvéoles autour d'elle
 - C. Le Volume pulmonaire auquel le diamètre est mesuré
 - D. La présence ou non d'une compression dynamique
 - E. La densité de l'air

Question 2

- Le diamètre d'une bronche dans le parenchyme pulmonaire ne dépend PAS de :
 - A. Sa génération (ex : générations 1-8 versus génération 12-18)
 - B. La force de rappel élastique des alvéoles autour d'elle
 - C. Le Volume pulmonaire auquel le diamètre est mesuré
 - D. La présence ou non d'une compression dynamique
 - E. La densité de l'air

Réponse : E

Question 3

- Le surfactant :
 - A. Est secrété par les macrophages alvéolaires
 - B. Augmente la tension de surface dans les grandes alvéoles
 - C. Est plus concentré dans les grandes alvéoles
 - D. Réduit la force de rappel élastique du poumon
 - E. Diminue la force de rappel élastique du poumon

Question 3

- Le surfactant :
 - A. Est secrété par les macrophages alvéolaires
 - B. Augmente la tension de surface dans les grandes alvéoles
 - C. Est plus concentré dans les grandes alvéoles
 - D. Diminue la force de rappel élastique du poumon
 - E. Augmente la force de rappel élastique du poumon

Réponse : D

Question 4

Question K'

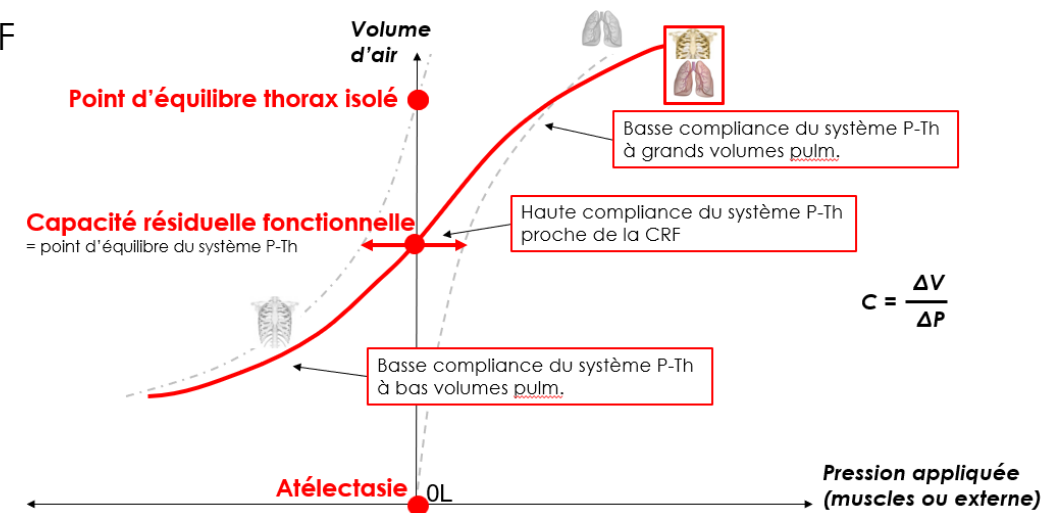
- La compliance...
 - A. Du thorax est plus grande à grands volumes que à bas volume
 - B. Du poumon est plus grande à bas volumes que à grands volumes
 - C. Du poumon dépend de la force des muscles respiratoires
 - D. Du système poumon-thorax est la plus grande proche de la CRF

Question 4

Question K'

- La compliance...
 - A. Du thorax est plus grande à grands volumes que à bas volume
 - B. Du poumon est plus grande à bas volumes que à grands volumes
 - C. Du poumon dépend de la force des muscles respiratoires
 - D. Du système poumon-thorax est la plus grande proche de la CRF

Réponse : + + - +



Question 5

Question K'

- La compression dynamique des bronches :
 - A. S'observe à l'expiration forcée et à l'inspiration forcée
 - B. S'observe davantage à bas volumes pulmonaires que à hauts volumes pulmonaires
 - C. Peut être diminuée en administrant des médicaments bronchodilatateurs
 - D. Explique pourquoi à moyens et bas volume pulmonaires, le débit expiratoire d'augmente pas si on applique une pression expiratoire plus importante

Question 5

Question K'

- La compression dynamique des bronches :
 - A. S'observe à l'expiration forcée et à l'inspiration forcée
 - B. S'observe davantage à bas volumes pulmonaires que à hauts volumes pulmonaires
 - C. Peut être diminuée en administrant des médicaments bronchodilatateurs
 - D. Explique pourquoi à moyens et bas volume pulmonaires, le débit expiratoire n'augmente pas si on applique une pression expiratoire plus importante

Réponse : - + + +