

# ANATOMIE DE LA TÊTE

## (2) Organes de la tête

2025

Christophe Lamy

Unité d'anatomie

Christophe.lamy@unige.ch

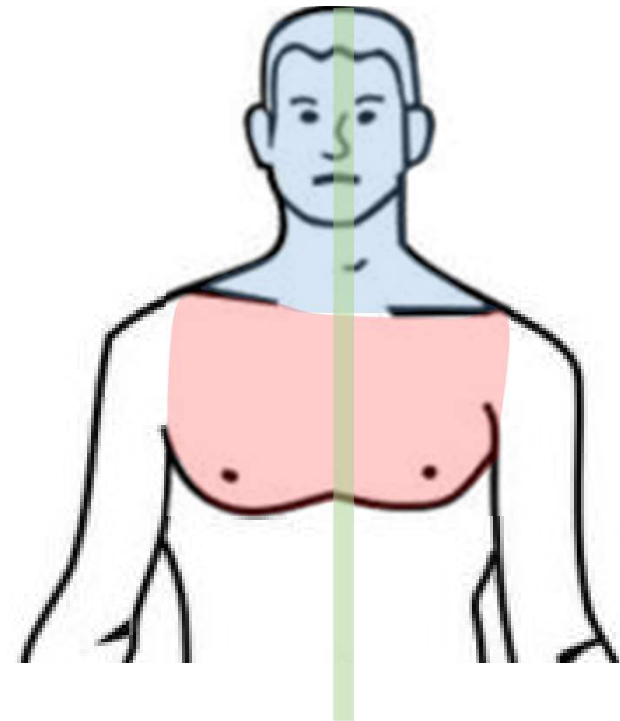


Speakup



Room 12761

# Planning



## Cours

### Ostéologie

- ❖ Anatomie du rachis et du dos

### Anatomie tête et cou

- ❖ Anatomie de la tête (1)  
Ostéologie, arthrologie, myologie
- ❖ Anatomie de la tête (2)  
Organes de la tête
- ❖ Anatomie du cou

### Anatomie viscérale

- ❖ Thorax : médiastin, cœur
- ❖ Thorax : myologie, poumons

## Travaux pratiques

- TP Squelette axial

Ostéologie du rachis, thorax et bassin

- TP Tête

Ostéologie de la tête

# Objectifs

## **Cavité orale**

Schéma général

Parois latérales et antérieure: joues, lèvres et fente orale

Toit: palais dur et palais mou (voile du palais)

Isthme du gosier

Plancher

La langue et innervation du goût

Glandes salivaires

Fonctions

## **Cavités Nasales**

Schéma général

Nez externe

Squelette osseux

Cavités nasales: méats et cornets nasaux, tache vasculaire

Organe de l'olfaction

Sinus paranasaux

Fonctions

## **Oeil**

Cavité orbitaire: os, rapports, fissures et foramens

Globe oculaire: structure, insertion orbitaire

Muscles extraoculaires: fonction, innervation

Appareil lacrymal

## **Oreille**

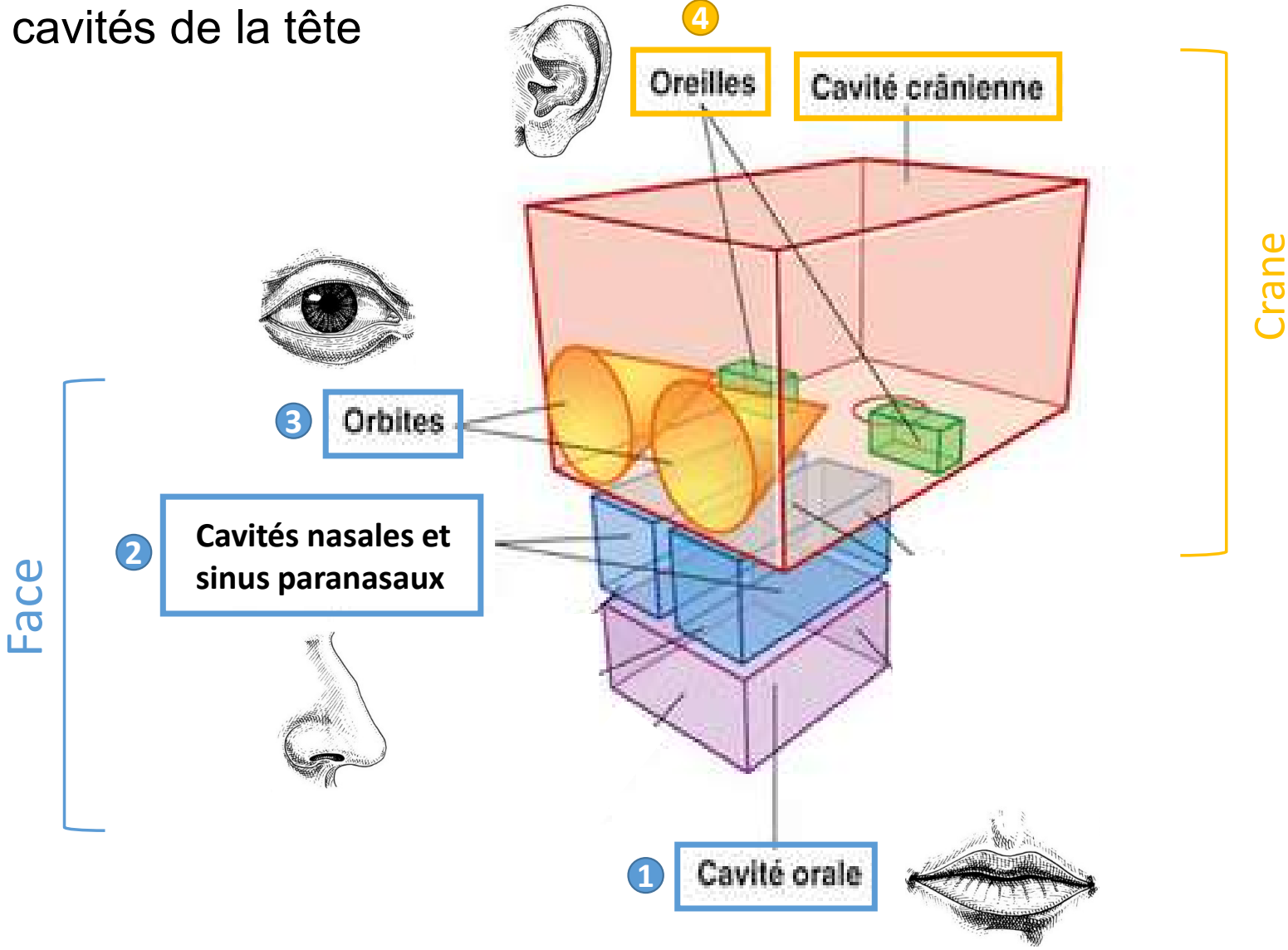
Schéma général

Oreille externe

Oreille moyenne

Oreille interne

# Les cavités de la tête

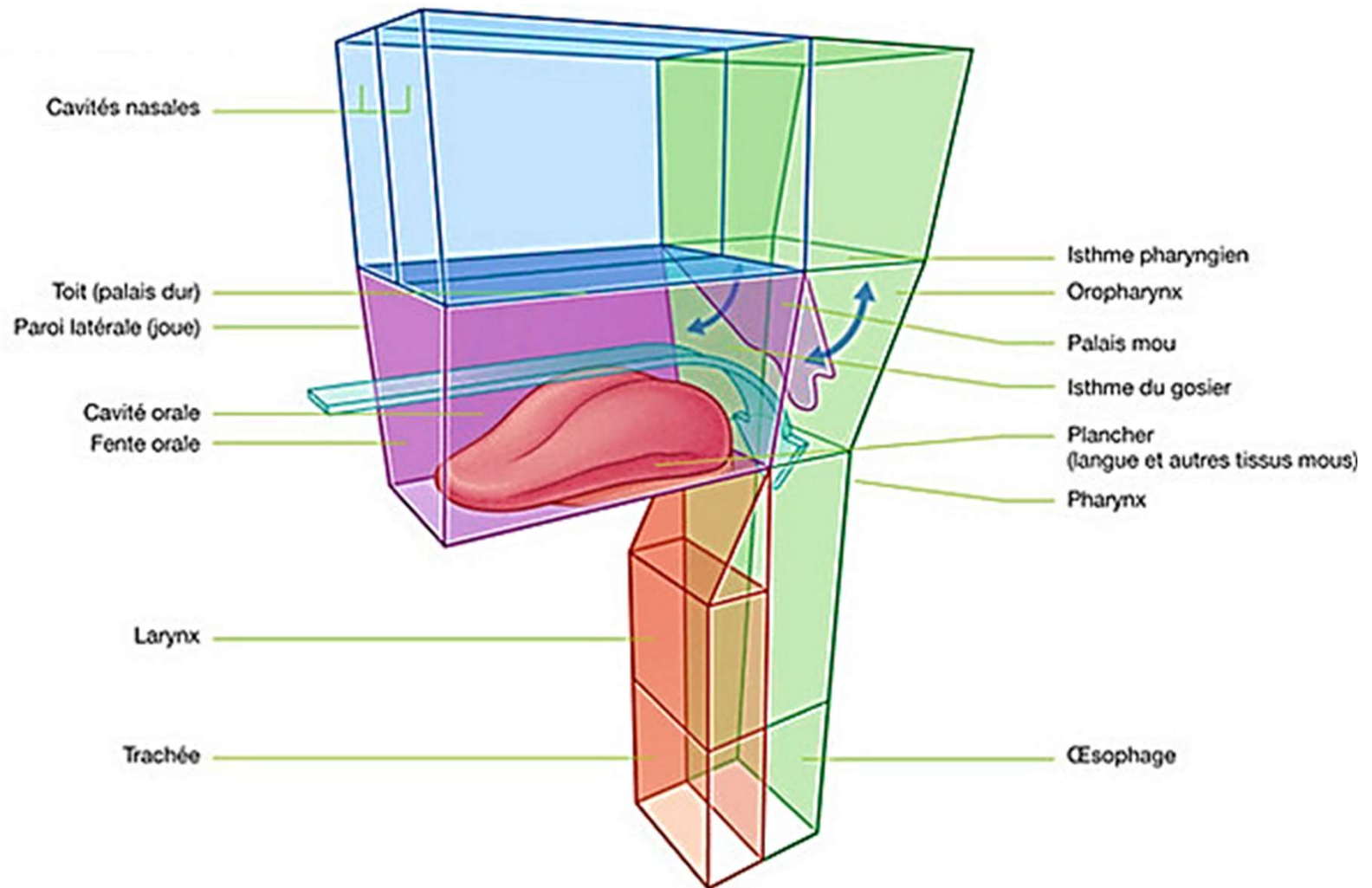


# Cavité orale

- ❑ Schéma général
- ❑ Parois latérales et antérieure: joues, lèvres et fente orale
- ❑ Toit: palais dur et palais mou (voile du palais)
- ❑ Isthme du gosier
- ❑ Plancher
- ❑ La langue et innervation du goût
- ❑ Glandes salivaires
- ❑ Fonctions

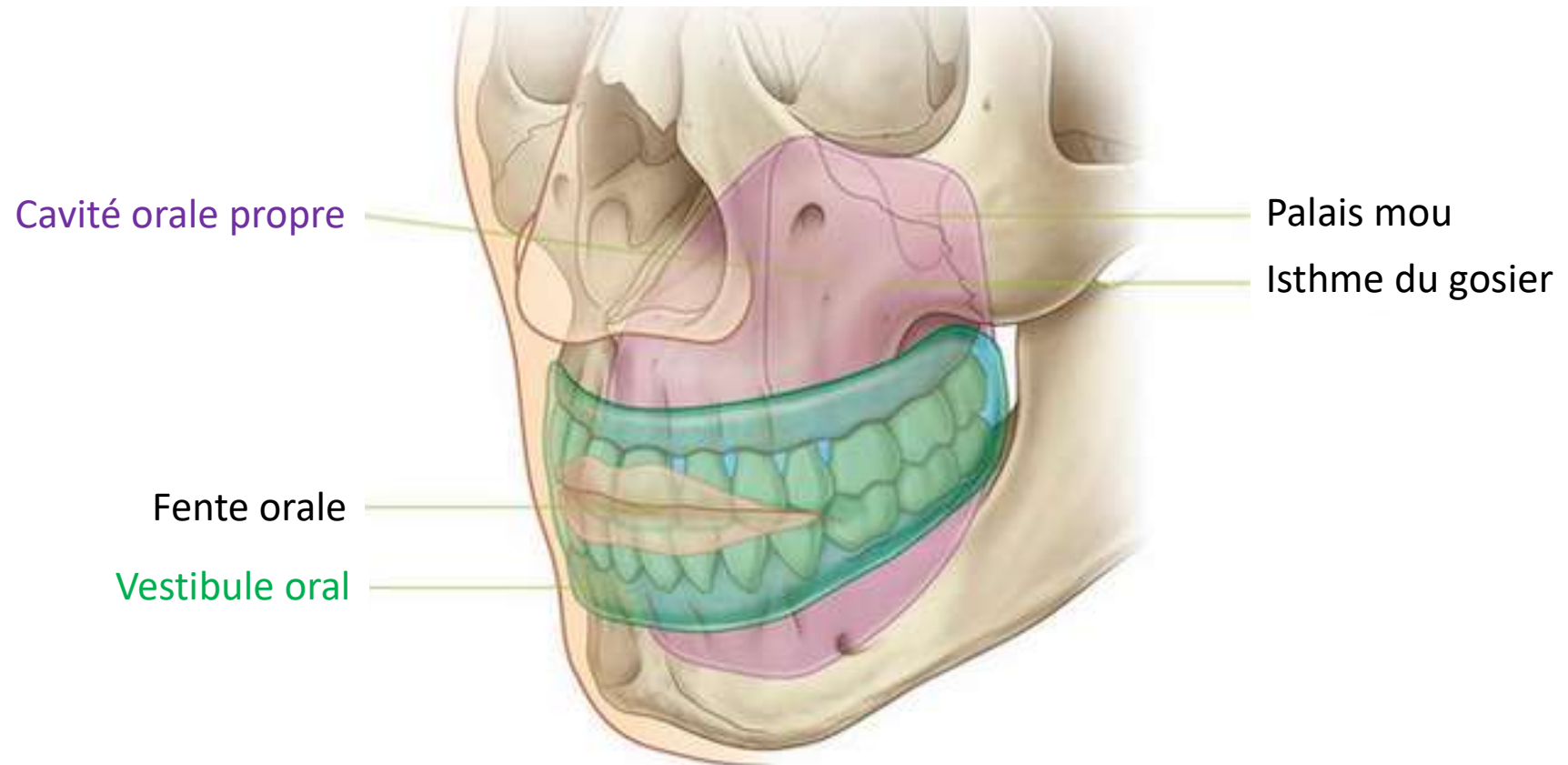


## Cavité orale – Schéma général



## Cavité orale – Schéma général

## Cavité orale propre et vestibule oral

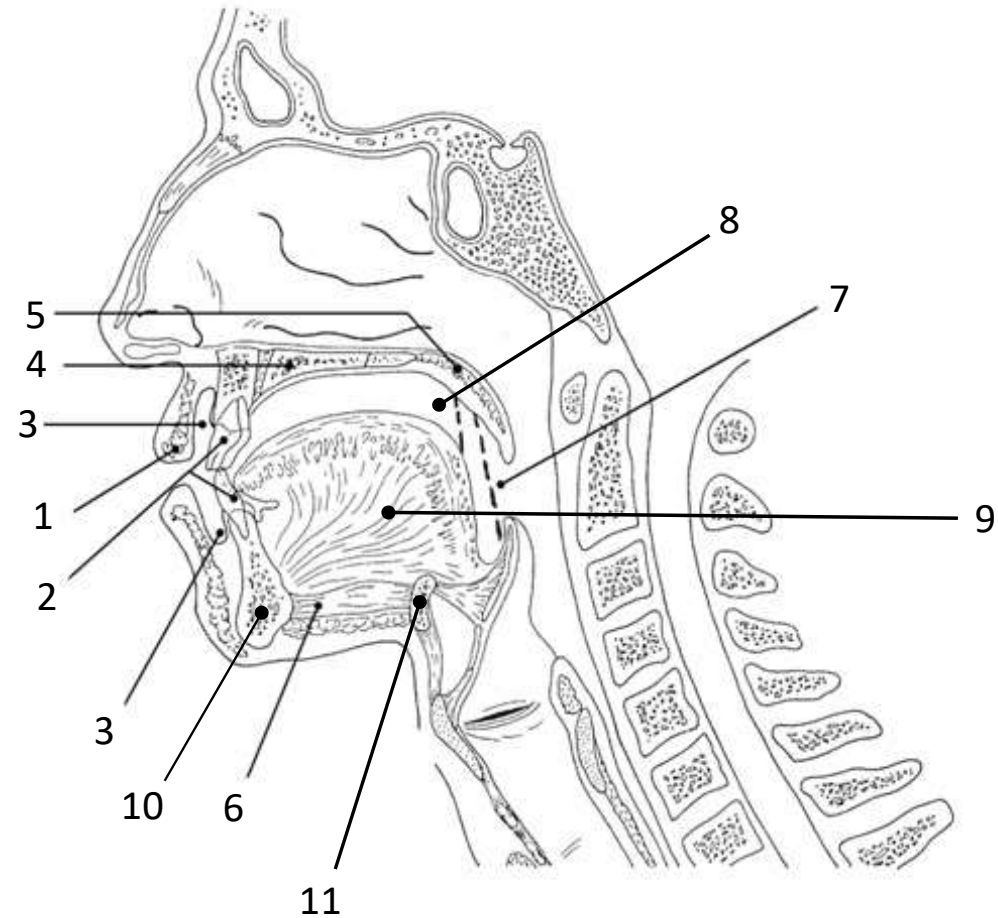


Délimités par les arcades dentaires

## Cavité orale – Schéma général

1. lèvres
2. arcades dentaires (maxillaire, mandibulaire)
3. vestibule oral
4. palais dur (os maxillaires + palatins)
5. palais mou (fibromusculaire)
6. plancher de la bouche
7. isthme du gosier
8. cavité orale propre
9. langue
10. mandibule
11. os hyoïde

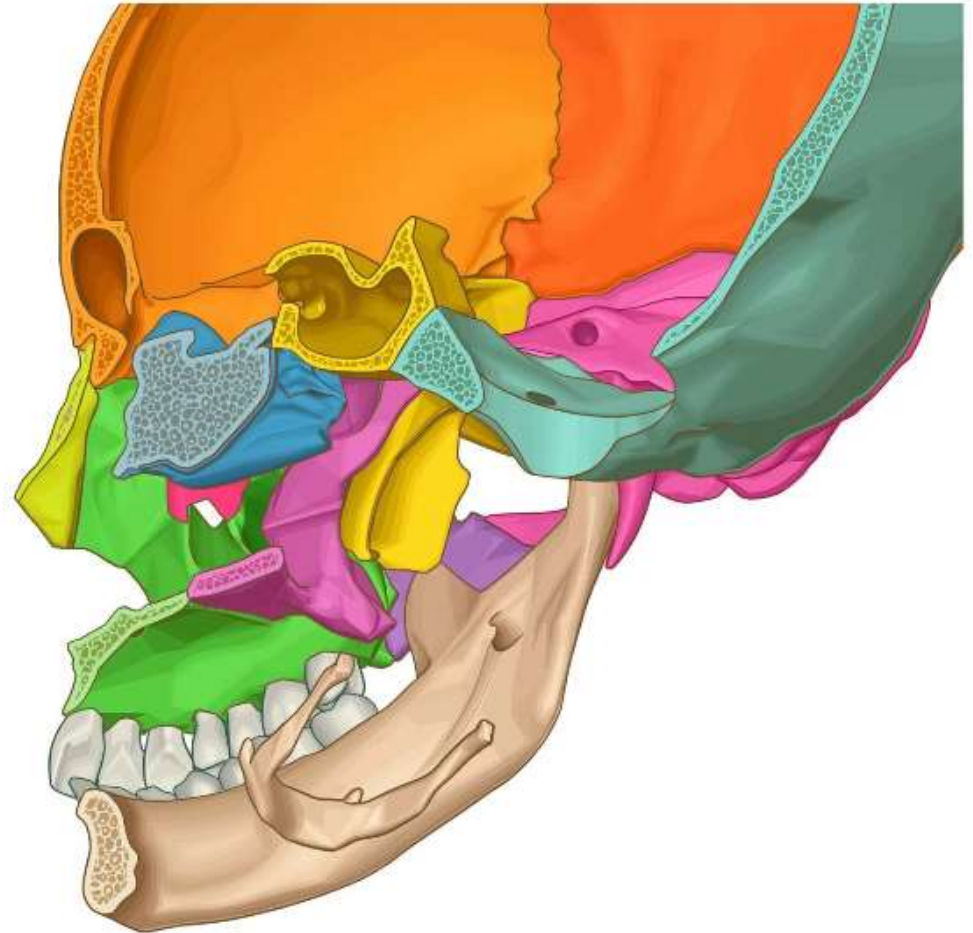
## Coupe sagittale



Muscle / Os

## Cavité orale: squelette

- ❑ Os maxillaires (processus alvéolaires et palatins)
- ❑ Os palatins (lame horizontale)
- ❑ Mandibule
- ❑ Os hyoïde



## Les parois antérieure et latérales

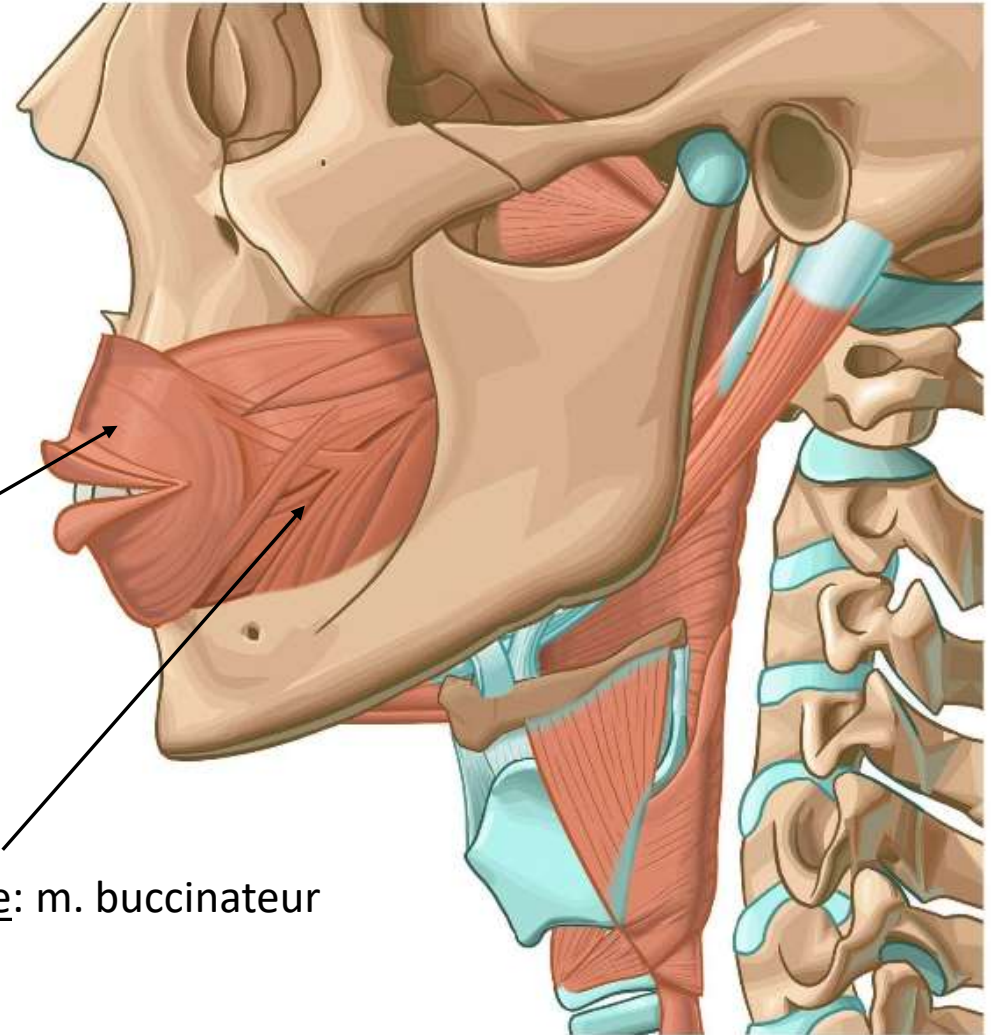
Une couche de muscle squelettique  
entre la peau (en dehors)  
et la muqueuse buccale (en dedans)

Paroi antérieure: m. orbiculaire de la bouche

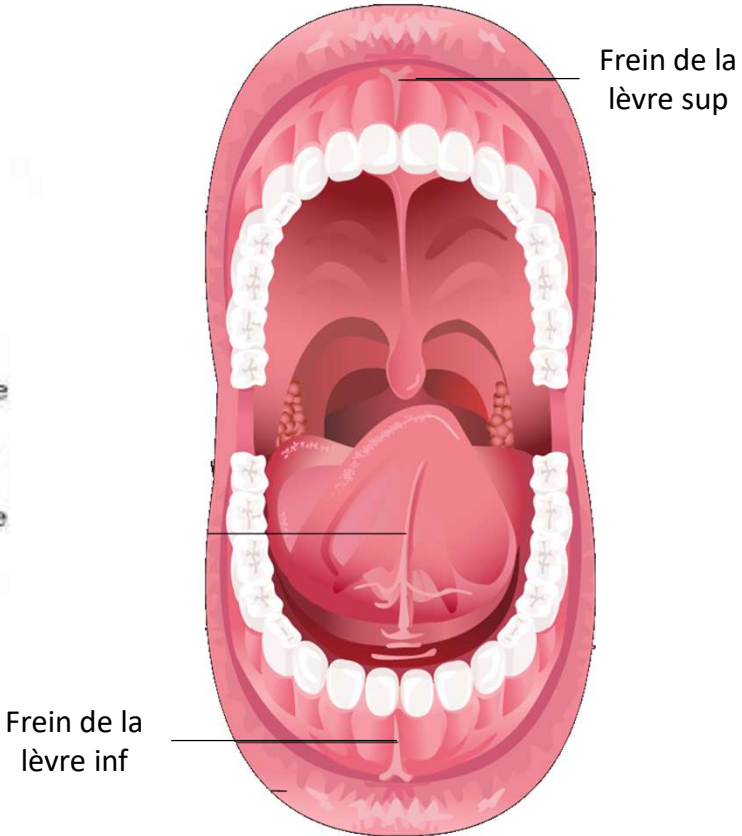
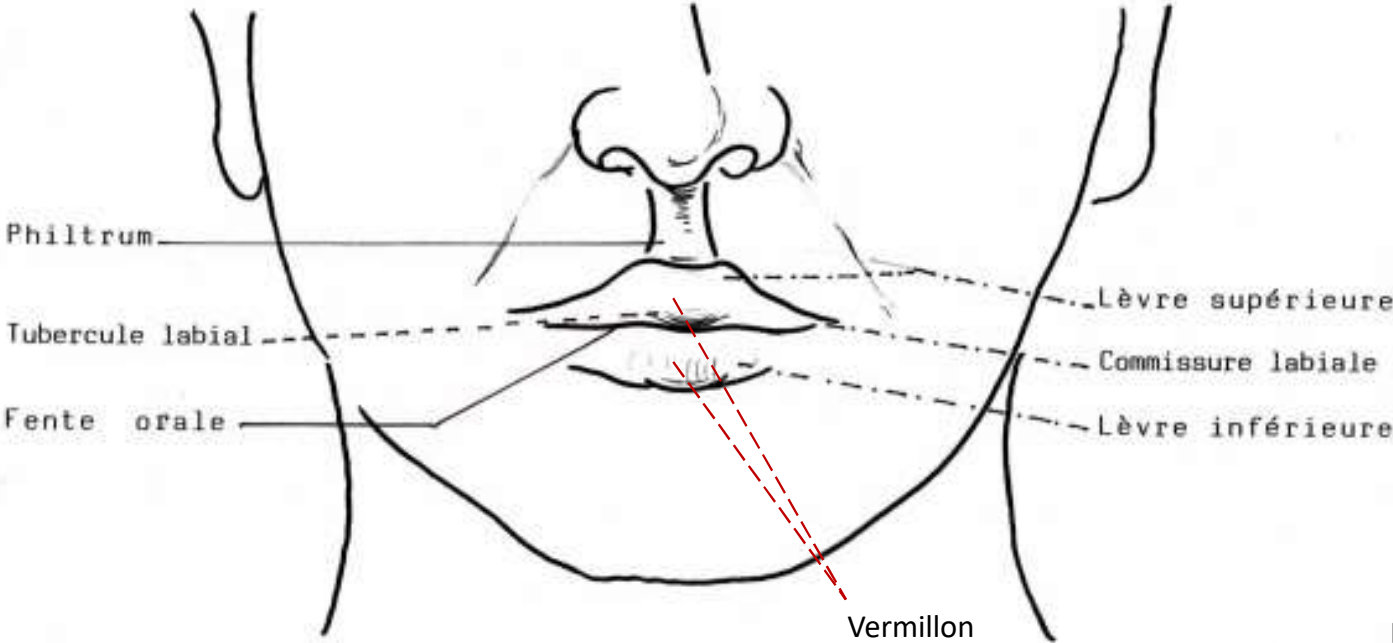
-> lèvres

Parois latérale: m. buccinateur

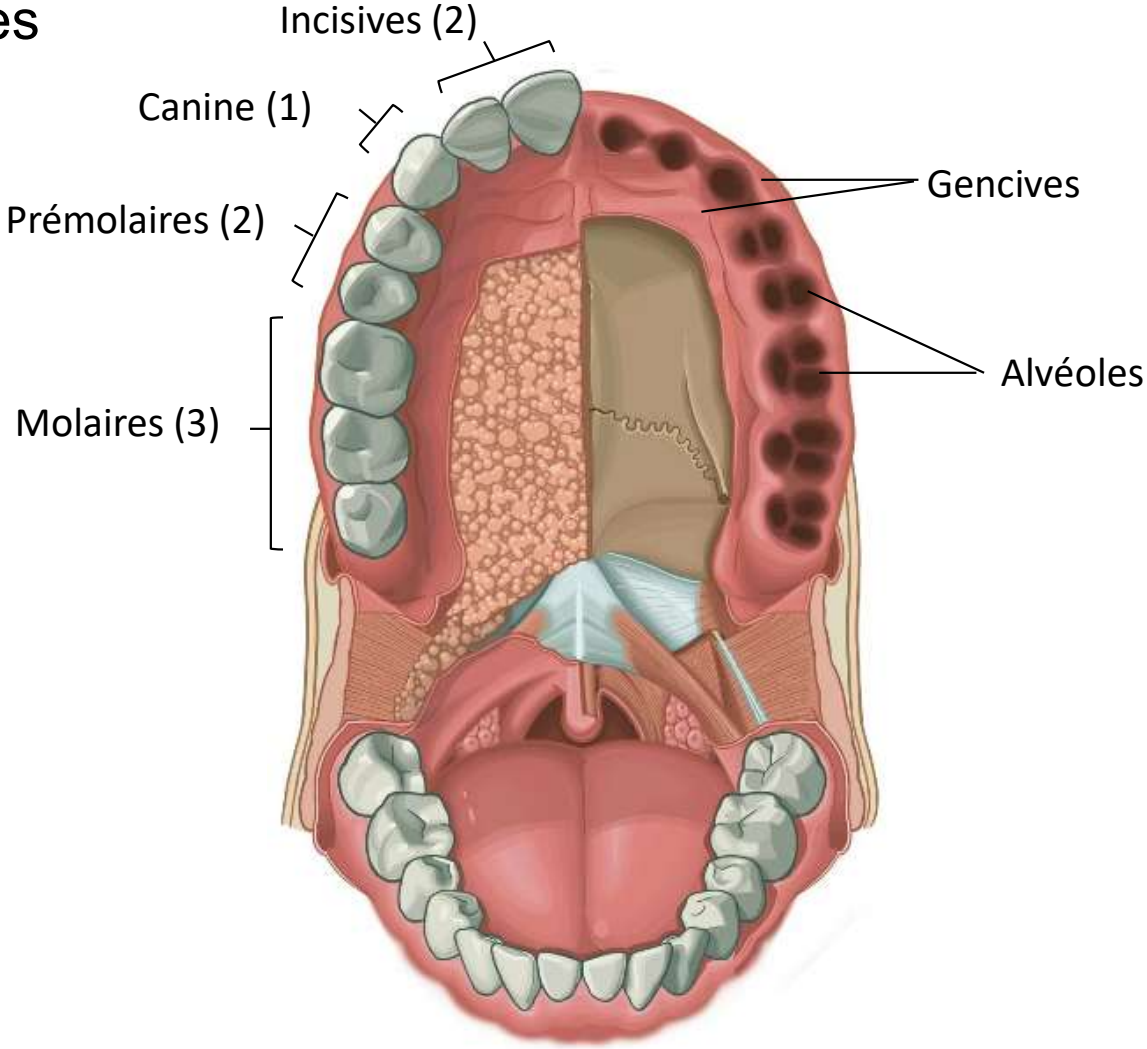
-> joue



# La paroi antérieure: fente orale et lèvres



# Dents et gencives

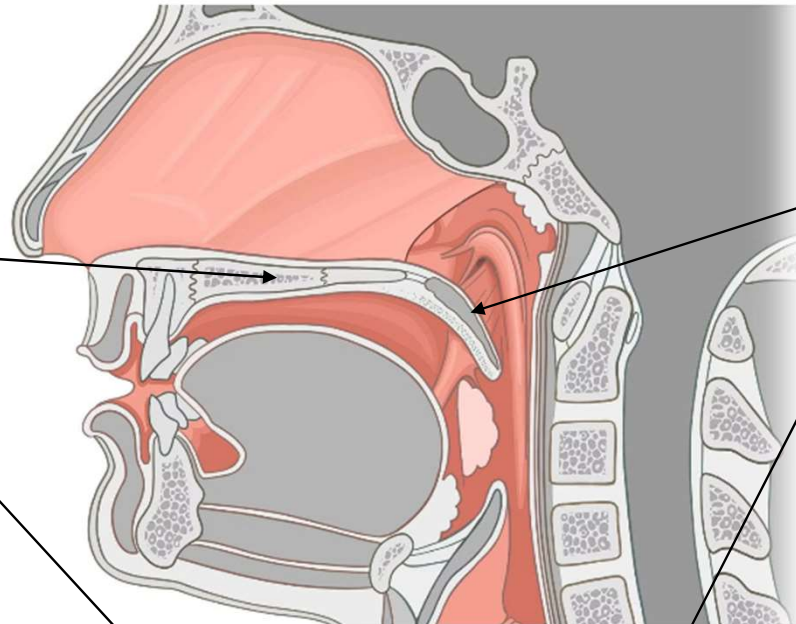


## Toit de la cavité orale: palais dur et palais mou

### Palais dur

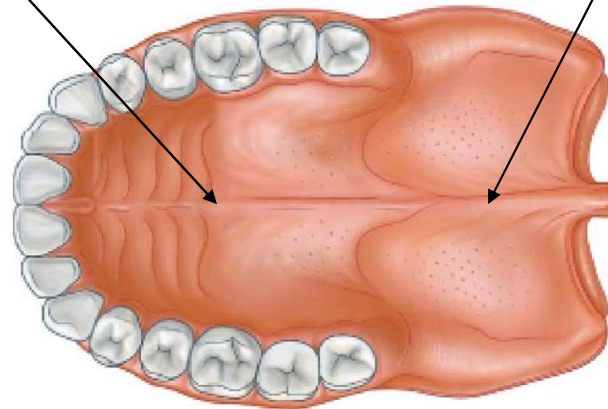
osseux: os maxillaires et palatins

- Sépare cavités orale et nasale



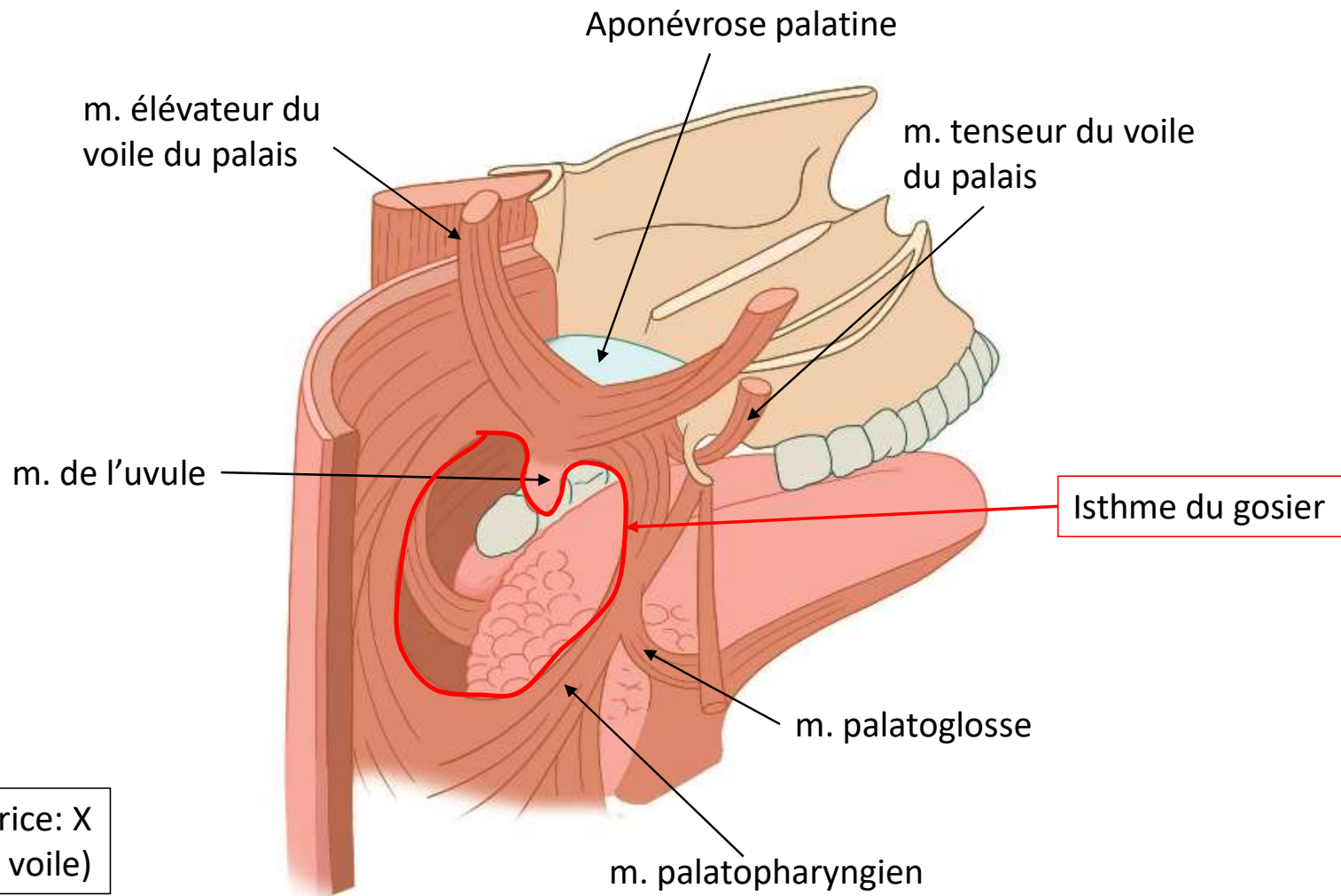
**Palais mou** = voile du palais  
fibromusculaire

- Paroi postérieure
- Sépare naso et oropharynx
- Mobile
- Ferme la jonction entre naso et oropharynx durant déglutition et phonation



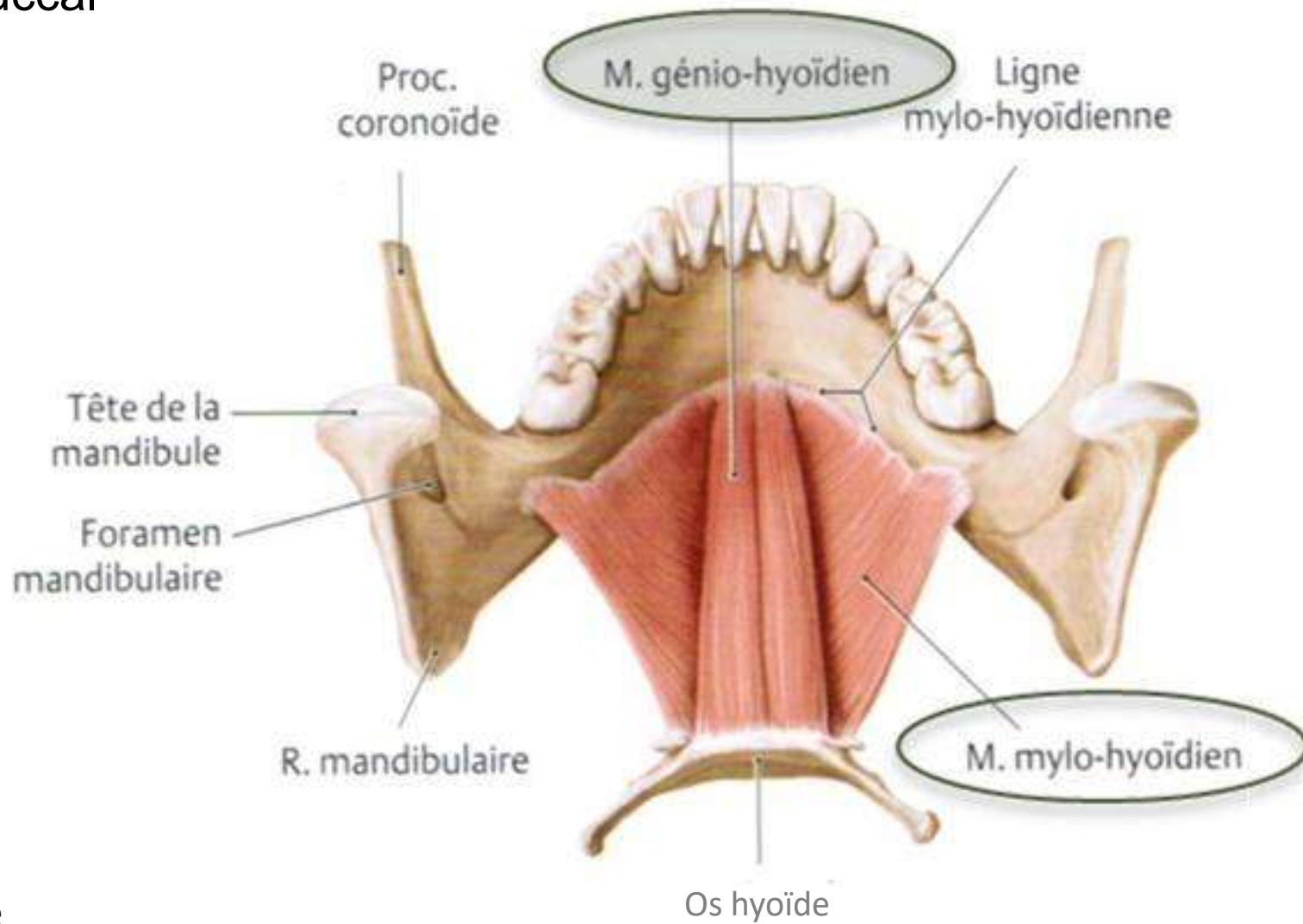
Uvule (= lchette)

## Toit de la cavité orale: palais mou



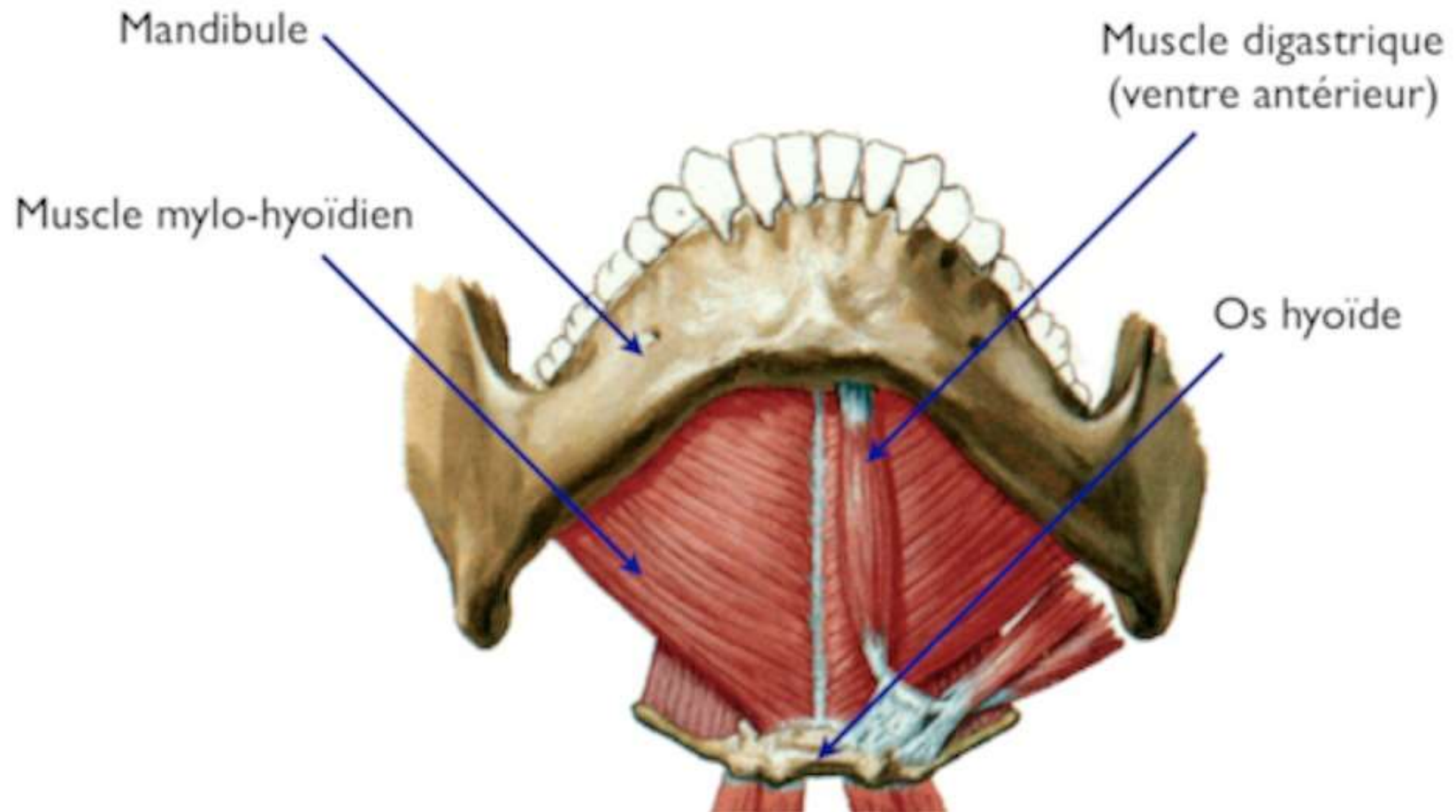


# Plancher buccal



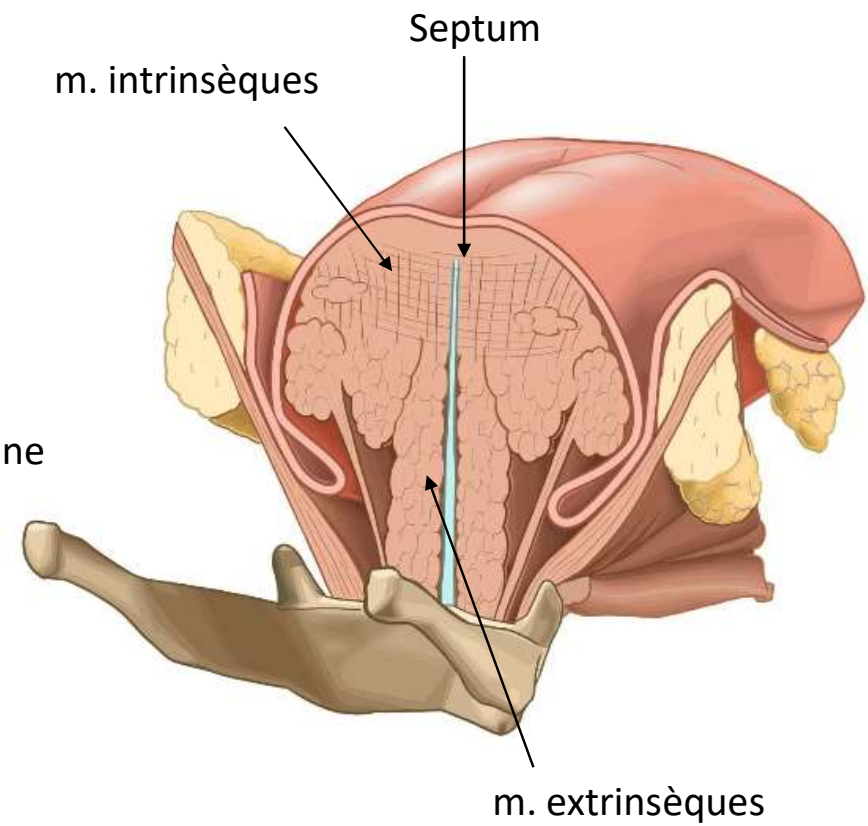
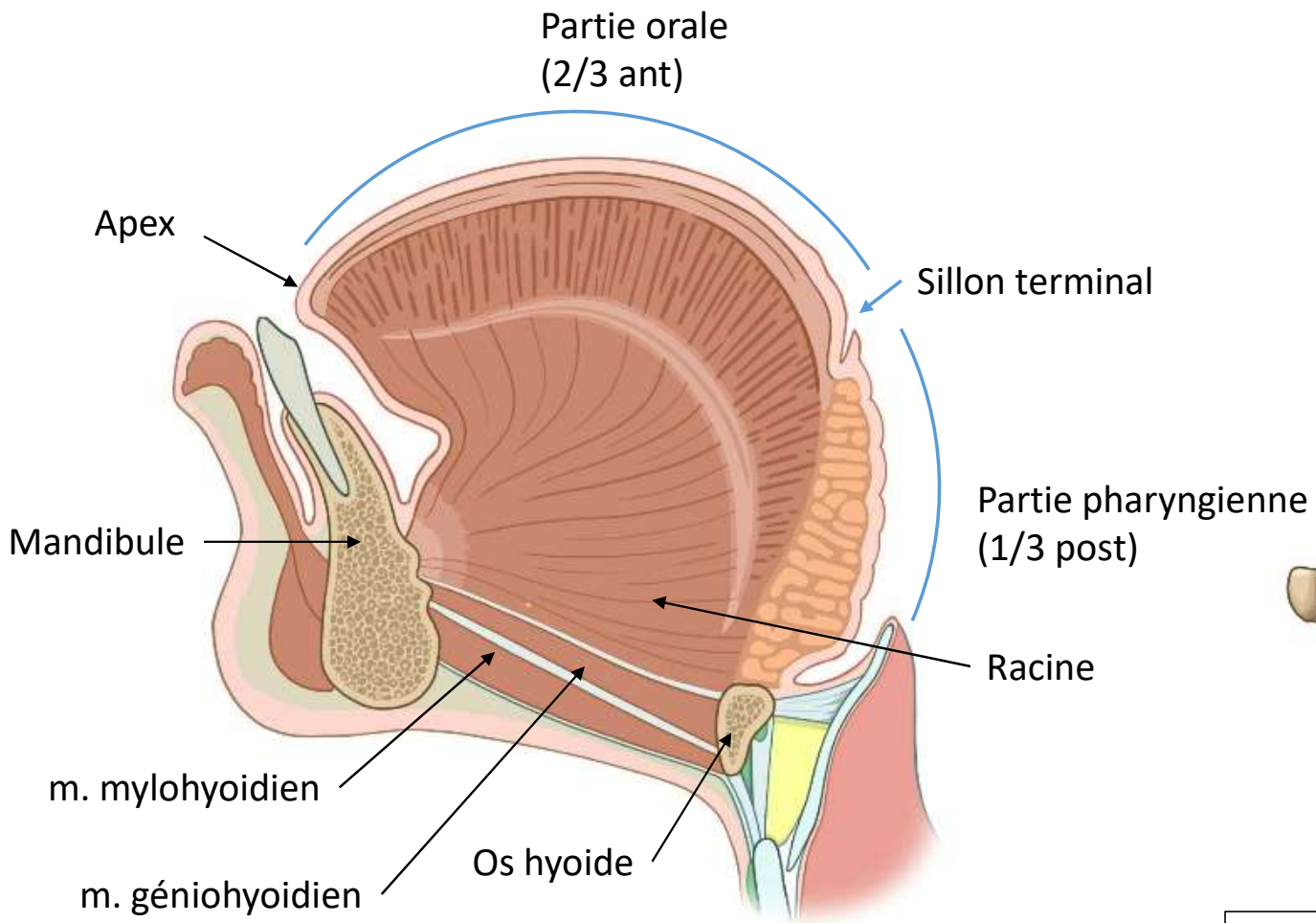
Vue postérieure

## Plancher buccal



Vue antéro-inférieure

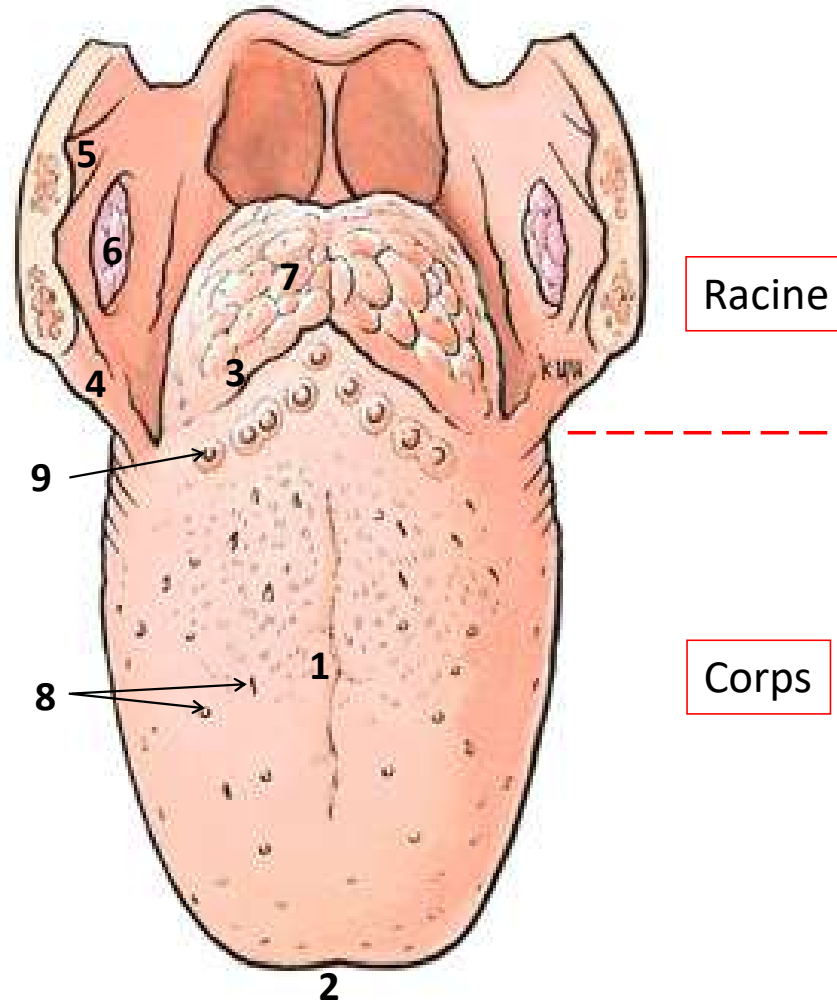
# La langue



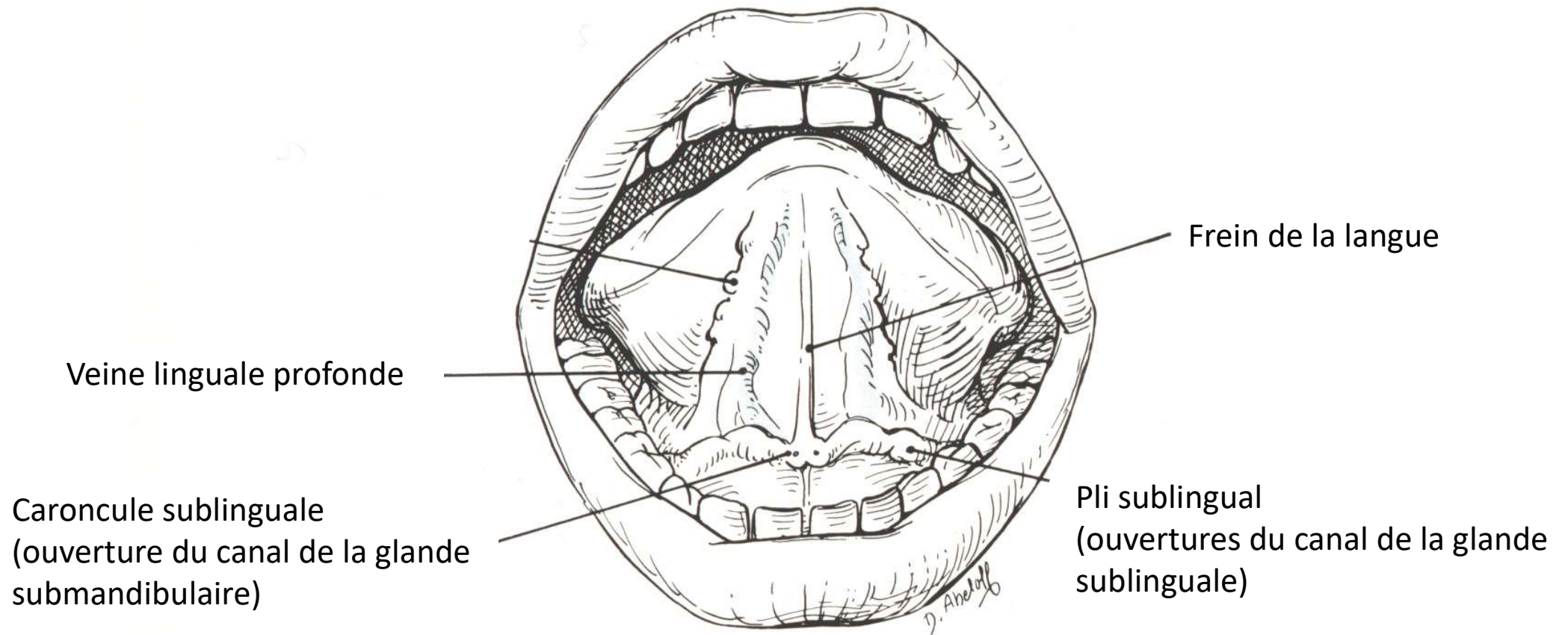
Innervation motrice: XII (n. hypoglosse)

## La langue (face dorsale)

1. dos de la langue
2. pointe (apex)
3. sillon terminal
4. pilier antérieur du palais
5. pilier postérieur du palais
6. tonsille palatine
7. tonsille linguale
8. papilles filiformes et fongiformes
9. papilles caliciformes (V lingual)

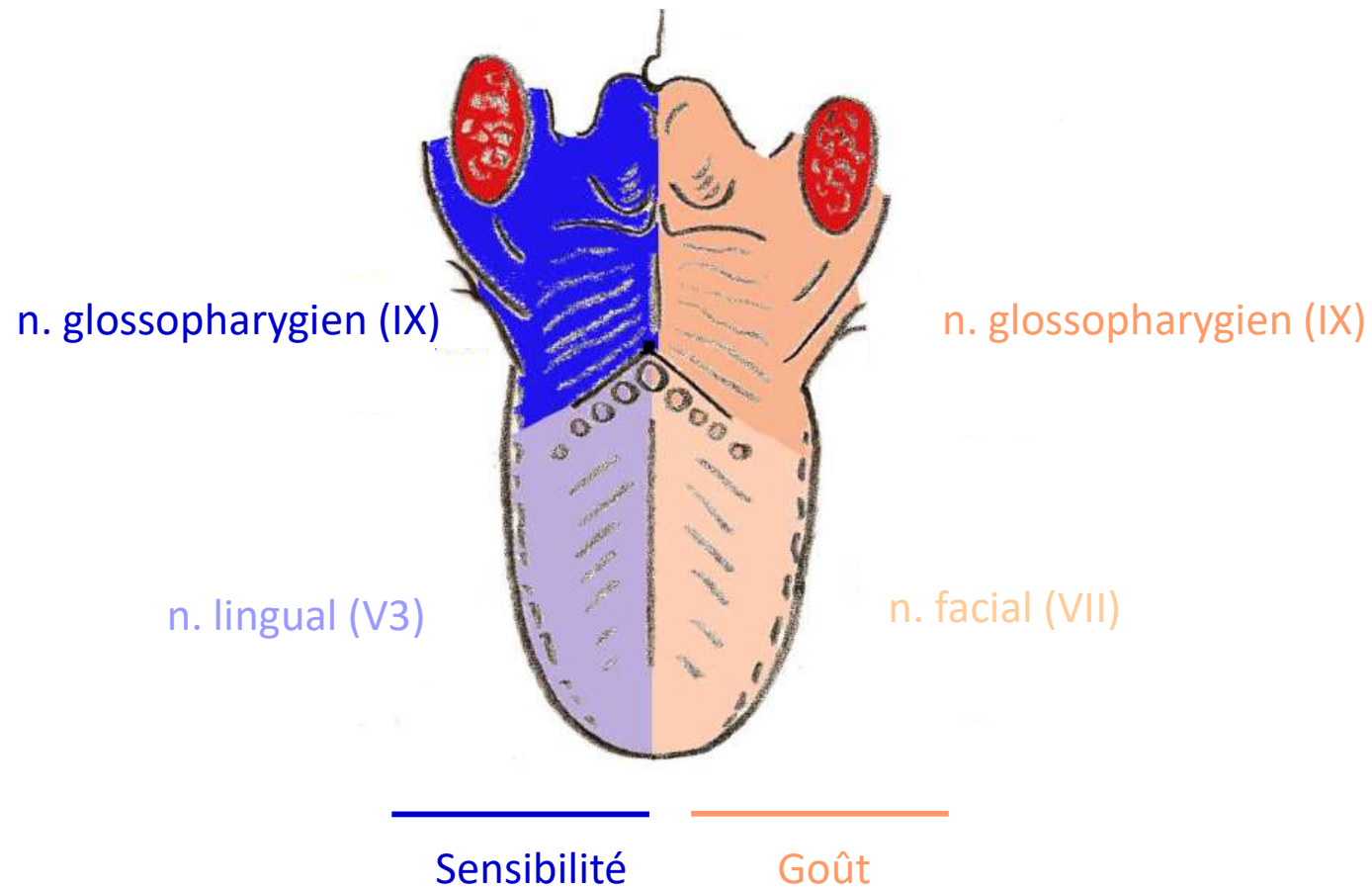


## La langue (face ventrale)



# La langue: sensibilité et goût

Innervation a la fois sensitive et sensorielle



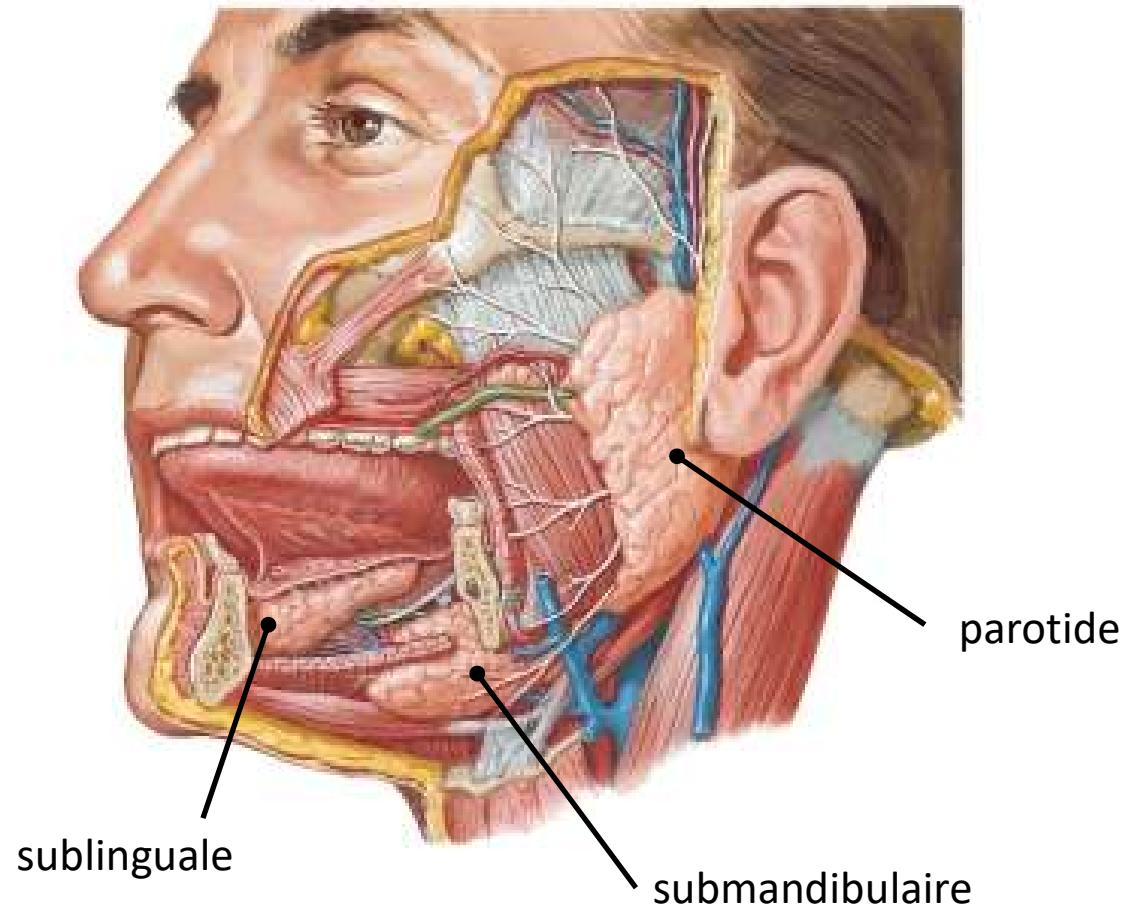
# Les glandes salivaires

## Majeures

- parotide
- submandibulaire
- sublinguale

## Mineures

- dans la muqueuse de la cavité orale



# Les glandes salivaires

## Majeures

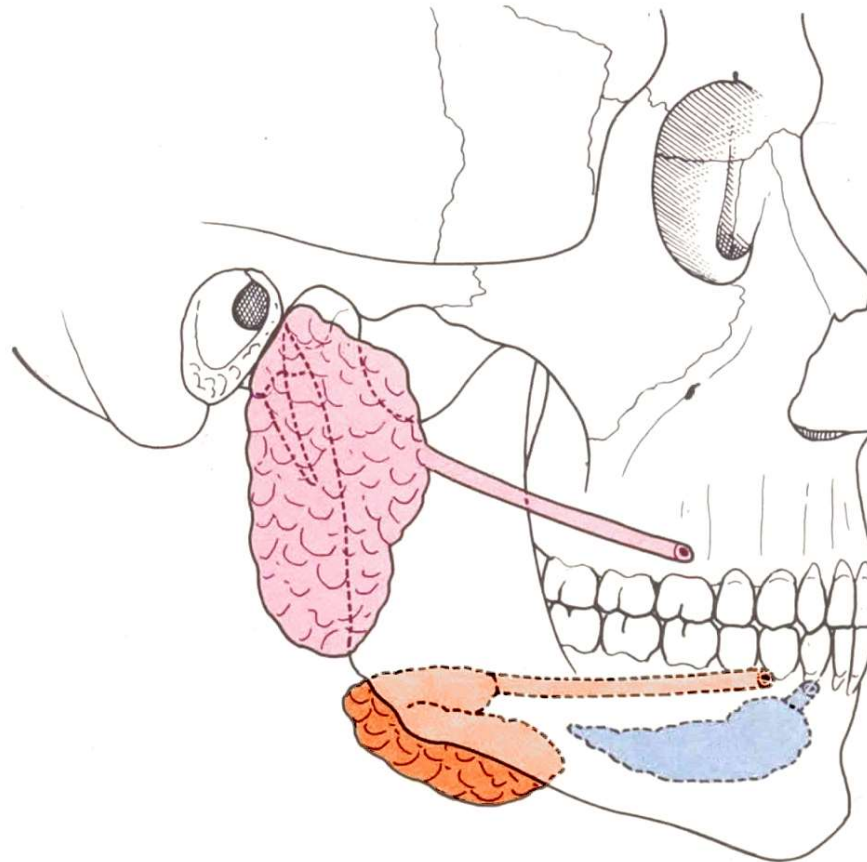
parotide

submandibulaire

sublinguale

## Mineures

dans la muqueuse  
de la cavité orale



## Fonctions de la cavité orale

1. Mastication, insalivation
2. Goût
3. Respiration, olfaction rétronasale
4. Phonation, élocution



# Cavités nasales

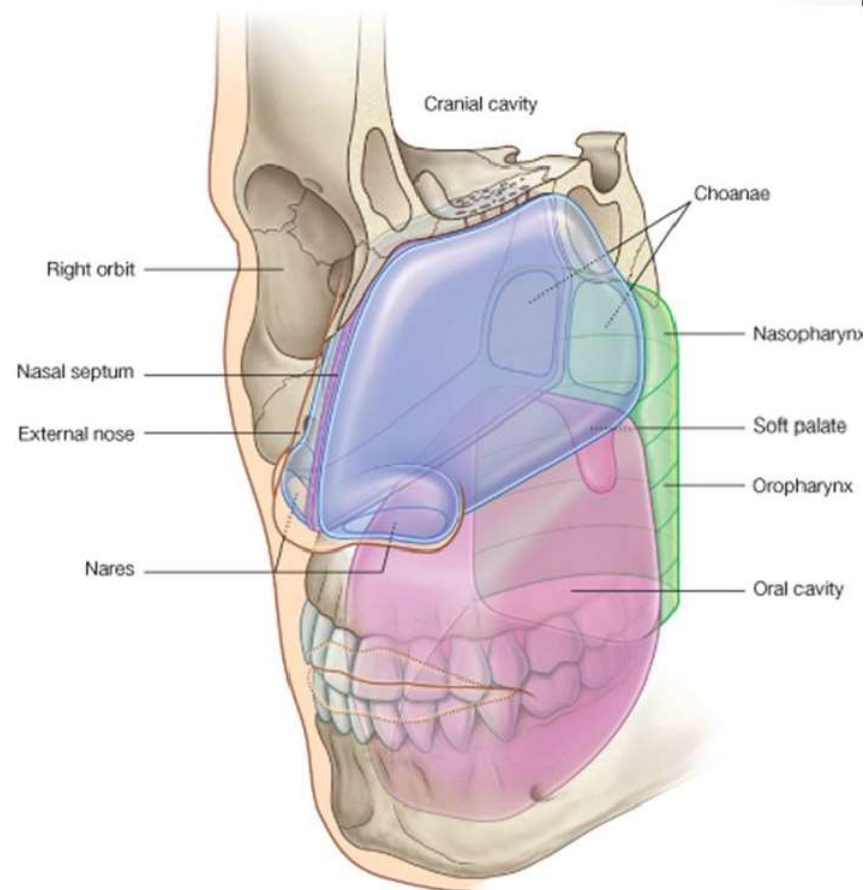
- ❑ Schéma général
- ❑ Nez externe
- ❑ Squelette osseux
- ❑ Cavités nasales: méats et cornets nasaux, tache vasculaire
- ❑ Organe de l'olfaction
- ❑ Sinus paranasaux
- ❑ Fonctions



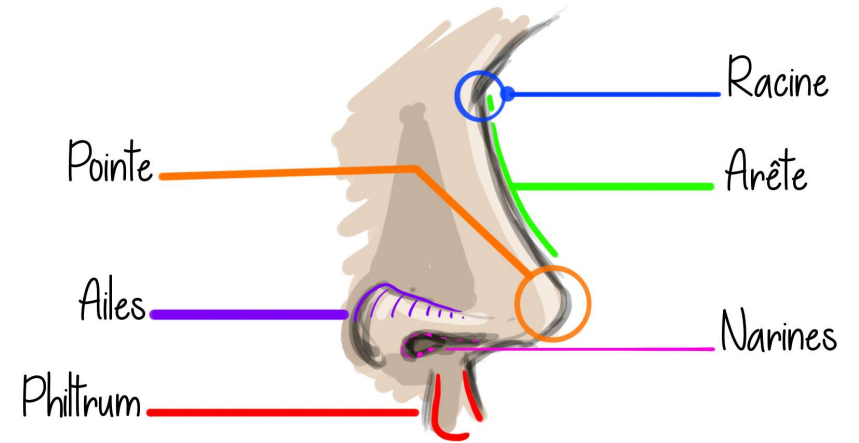
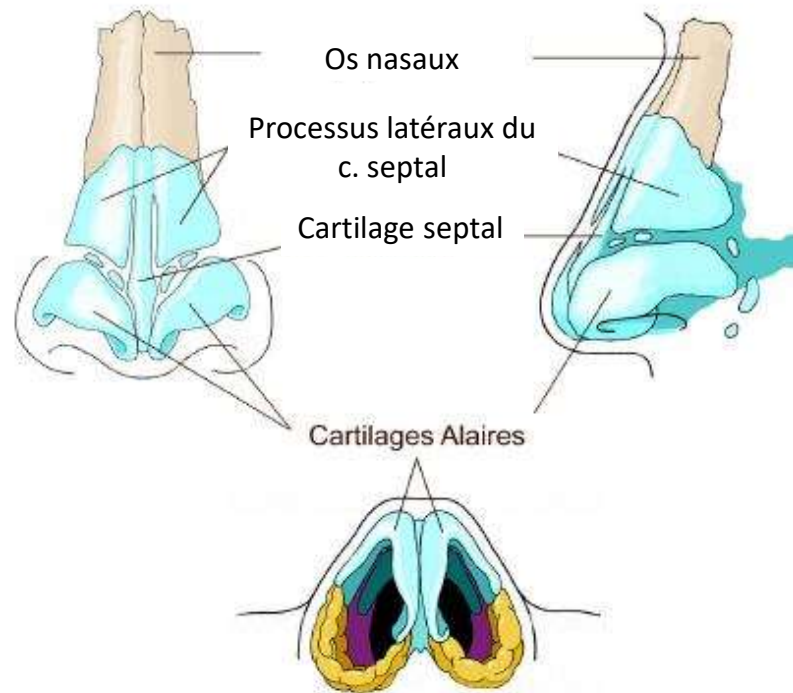
# Cavités nasales

Divisées en 2 régions:

- Nez externe
- Cavités nasales internes

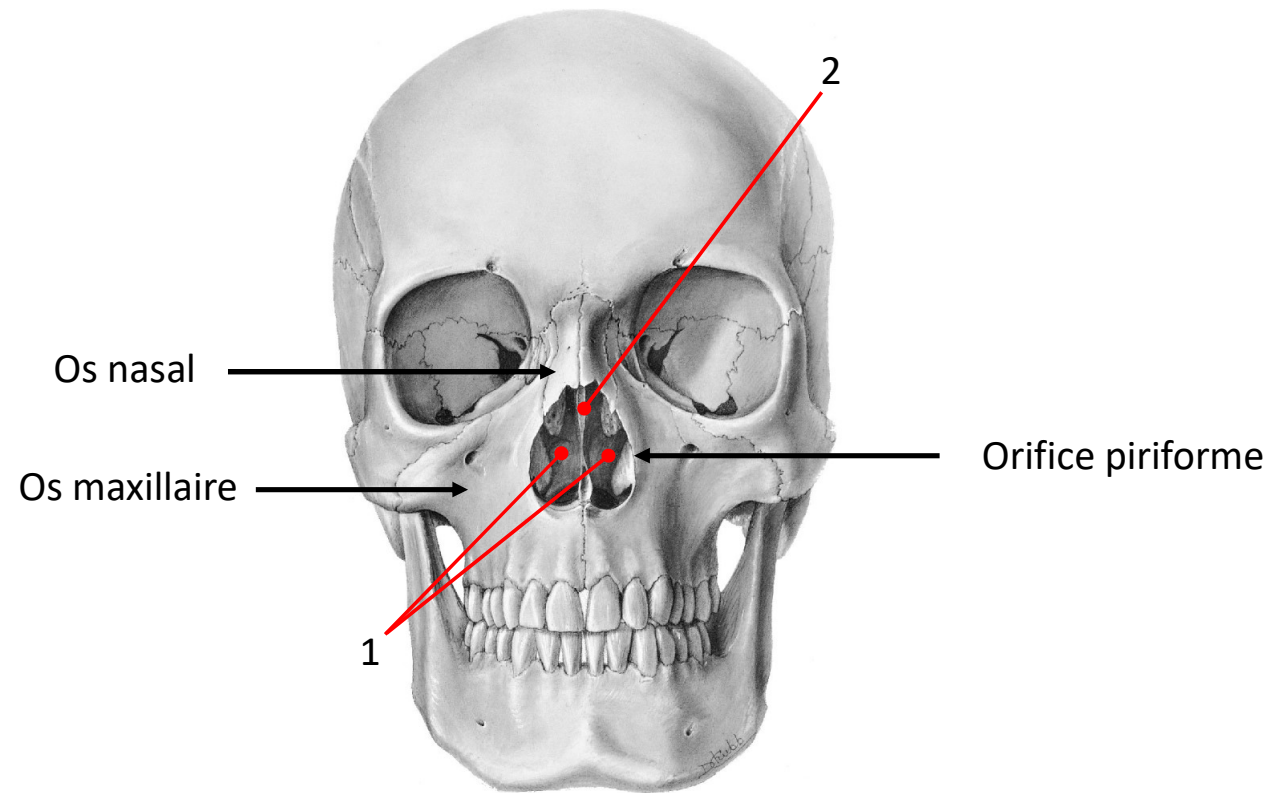


# Le nez externe = pyramide nasale



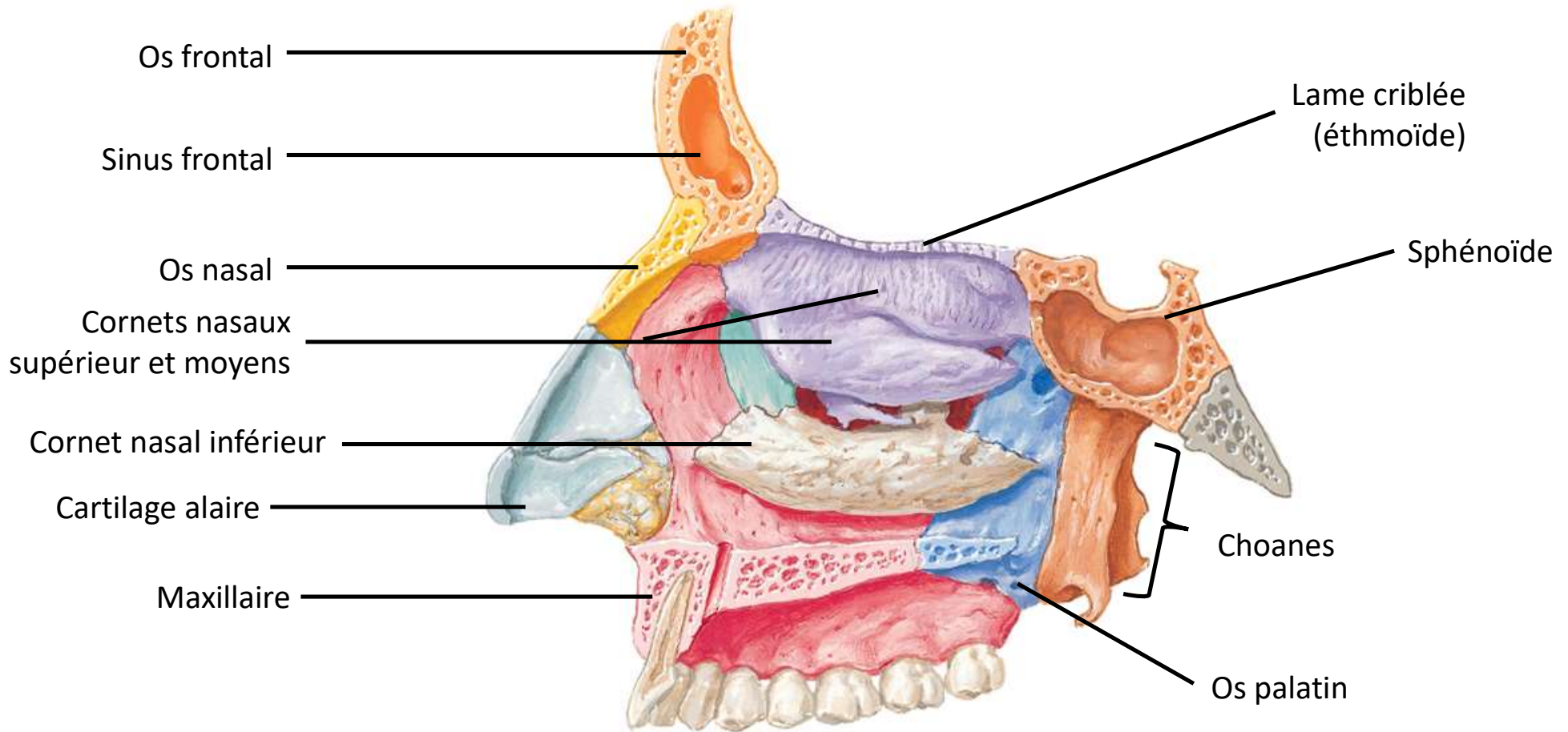
# Cavité nasales : squelette osseux

Vue antérieure



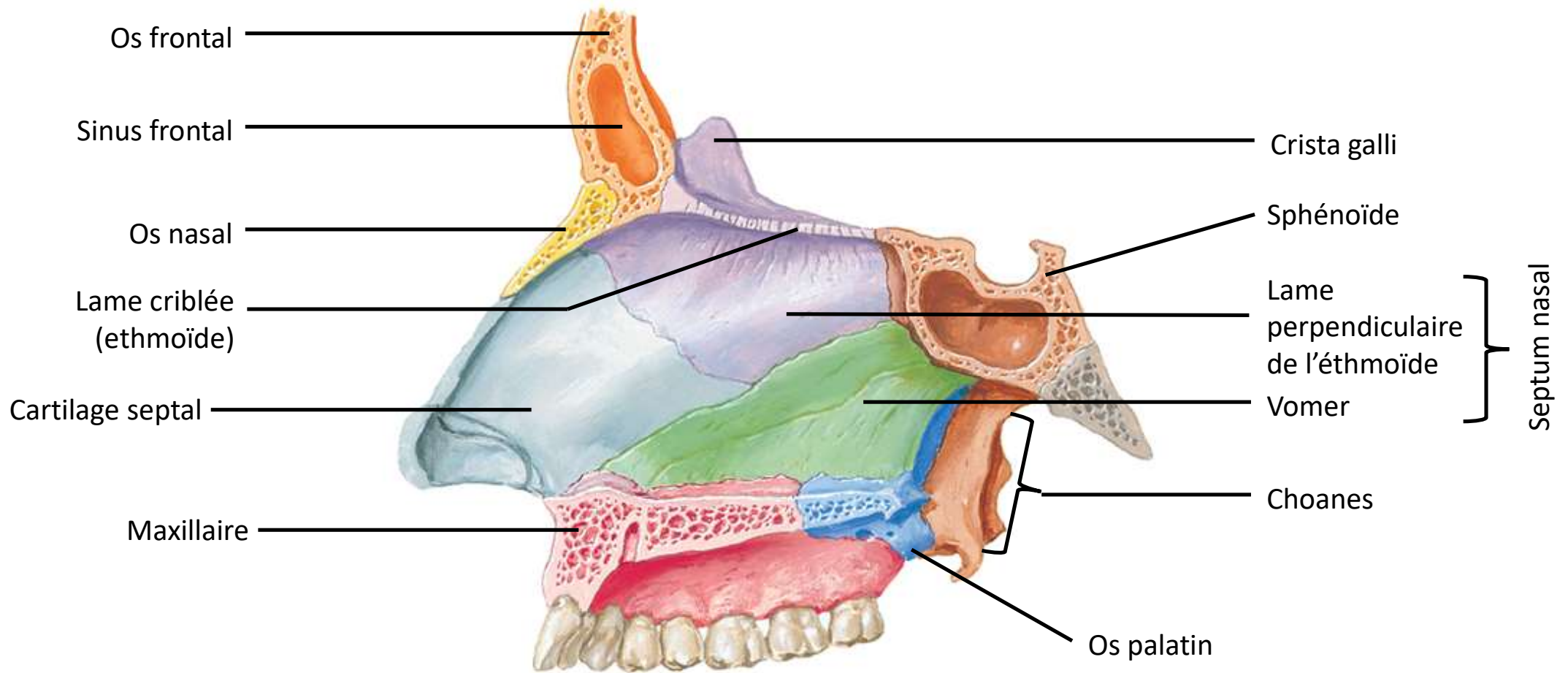
1. cavités nasales (G et D)
2. septum nasal

# Cavité nasales : squelette osseux



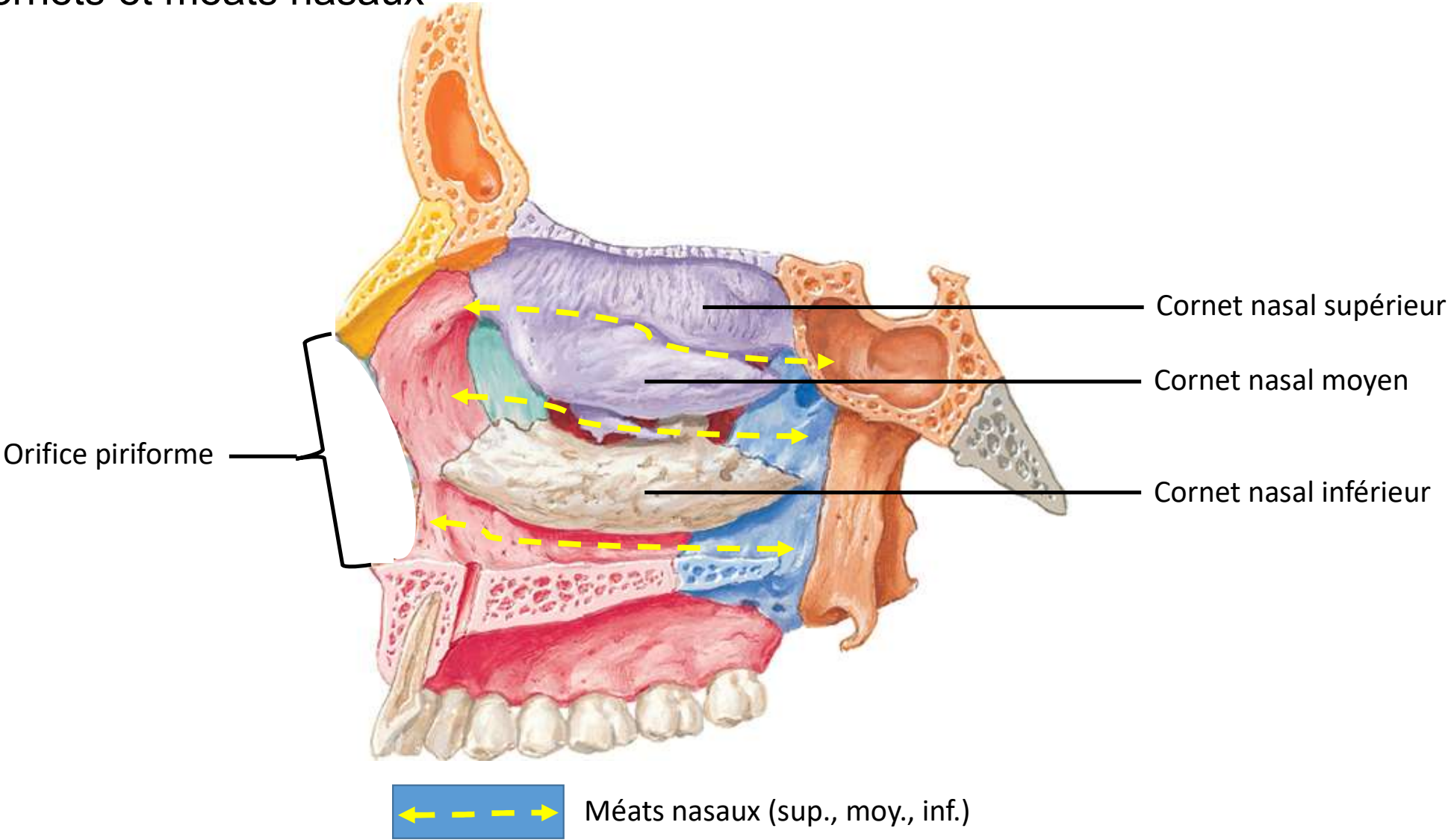
Vue sagittale: face latérale

# Cavité nasales : squelette osseux

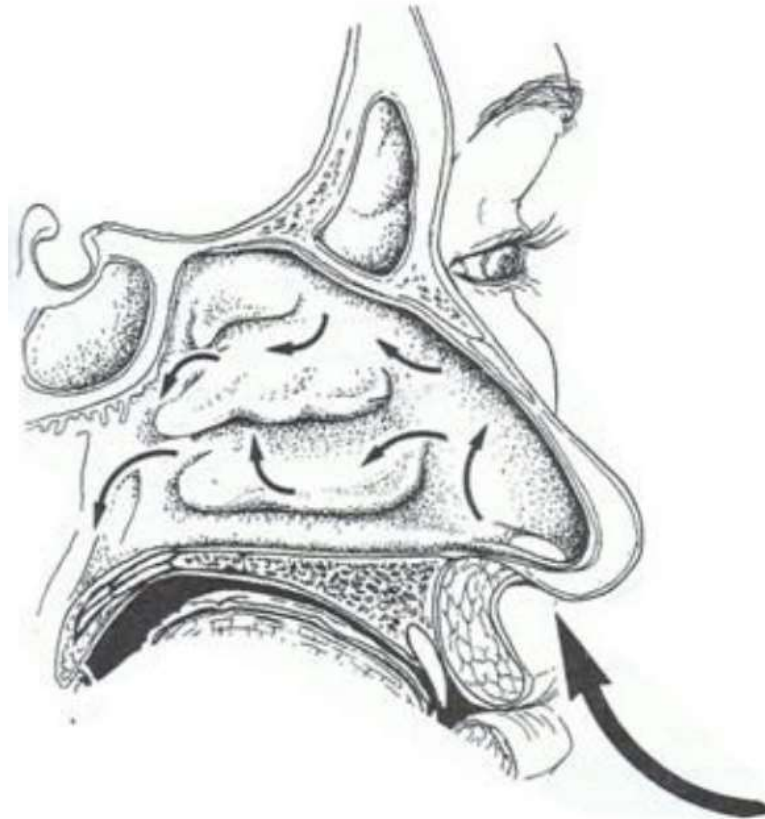


Vue sagittale: face médiale

# Cornets et méats nasaux



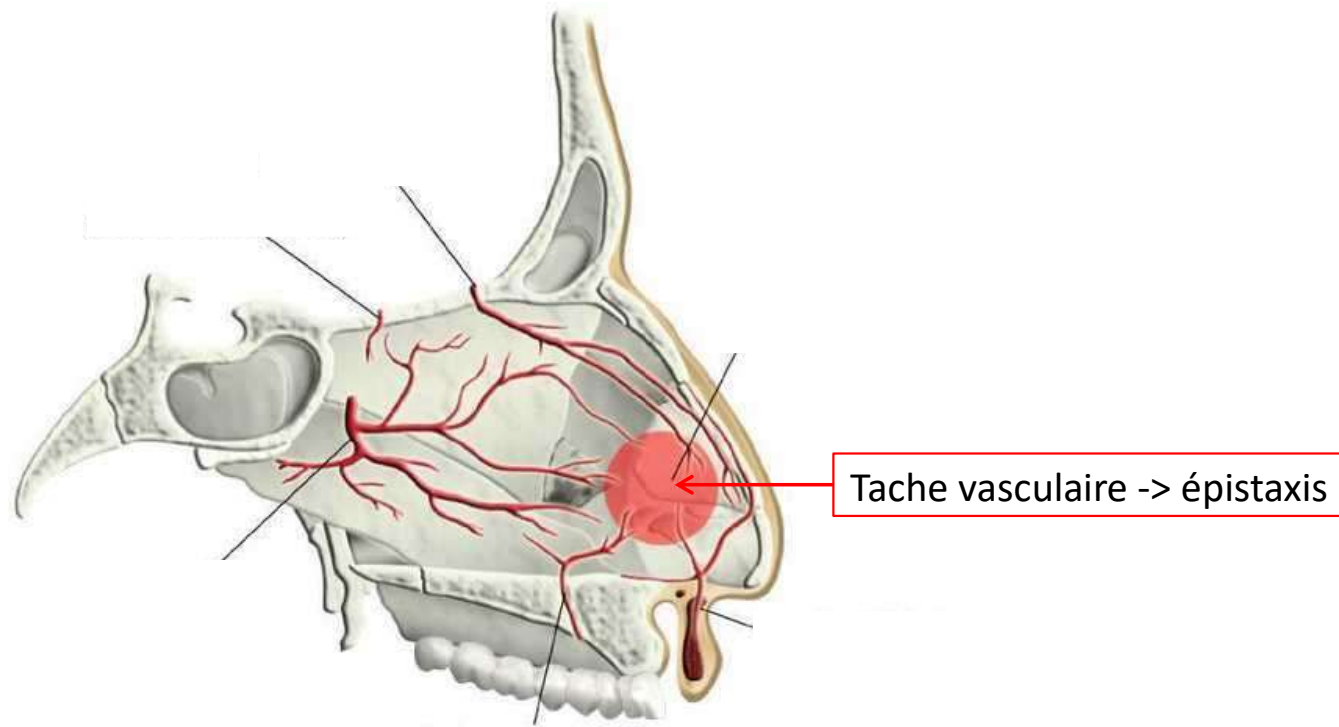
## Cornets et méats nasaux



### Contrôle du flux nasal

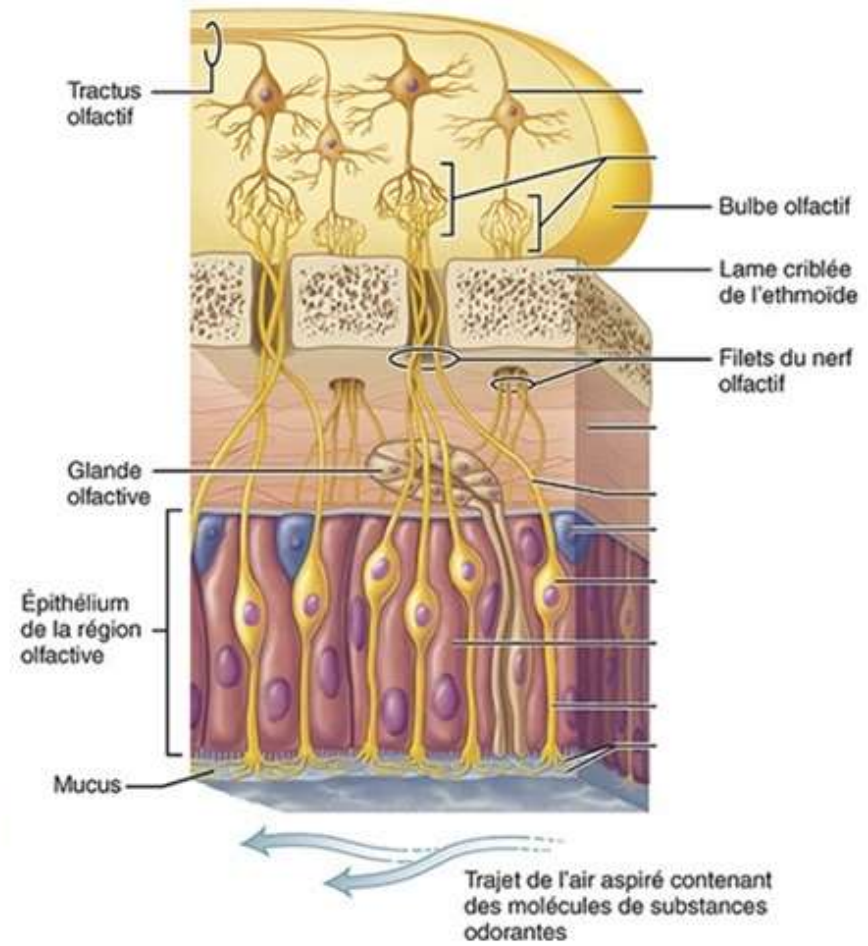
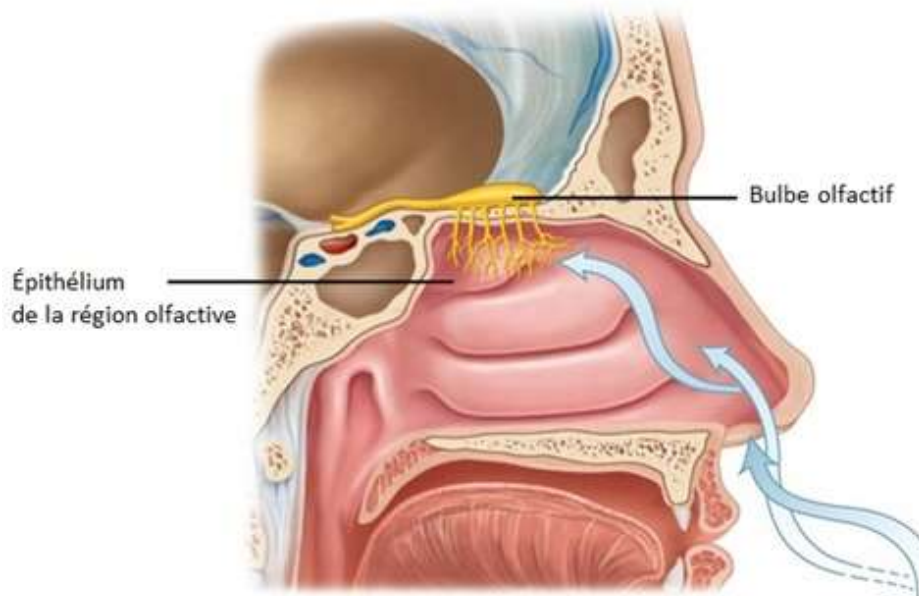
- Réchauffement, humidification, purification de l'air  
(organes très vascularisés -> changement de volume -> modulation du réchauffement et de l'humidification)
- Direction du flux nasal vers la muqueuse olfactive
- Perception du flux nasal

## Cavité nasale : tache vasculaire



Vue sagittale: face médiale

# Cavité nasale : épithélium olfactif

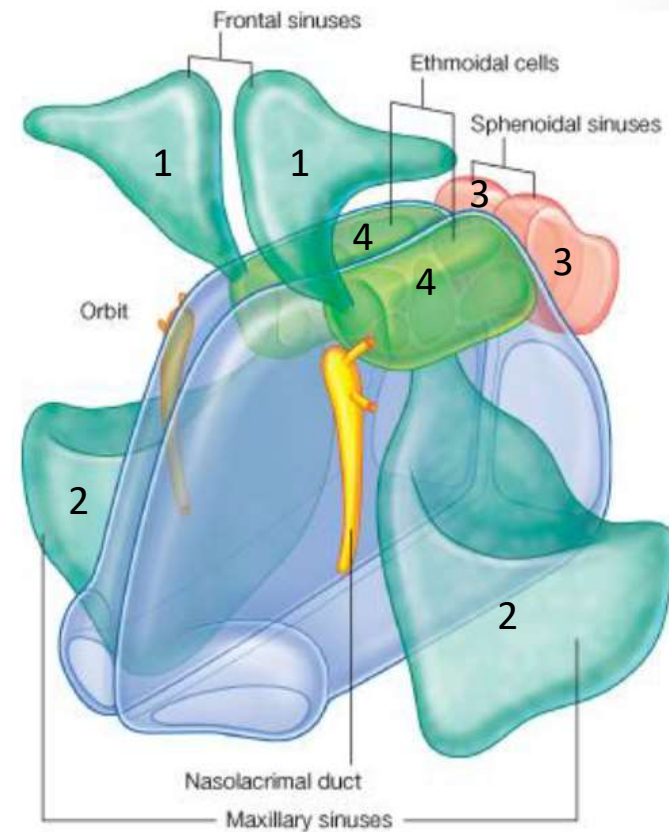


# Sinus paranasaux

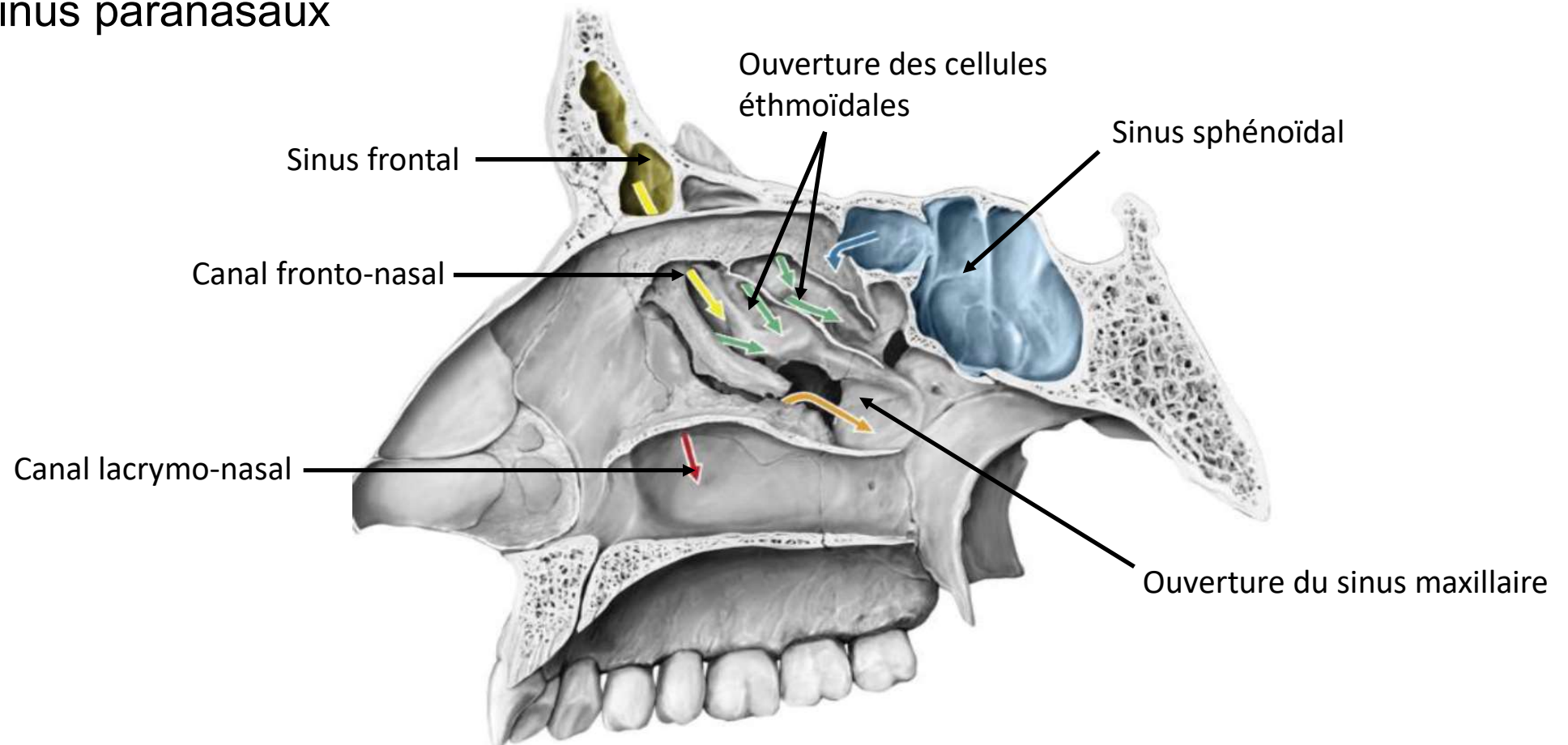
## Définition :

- prolongements des cavités nasales
- creusés dans les os de la face
- revêtus de muqueuse
- remplis d'air
- rôle physiologique inconnu

1. sinus frontaux
2. sinus maxillaires
3. sinus sphénoïdaux
4. sinus ethmoïdaux (cellules ethmoïdales)

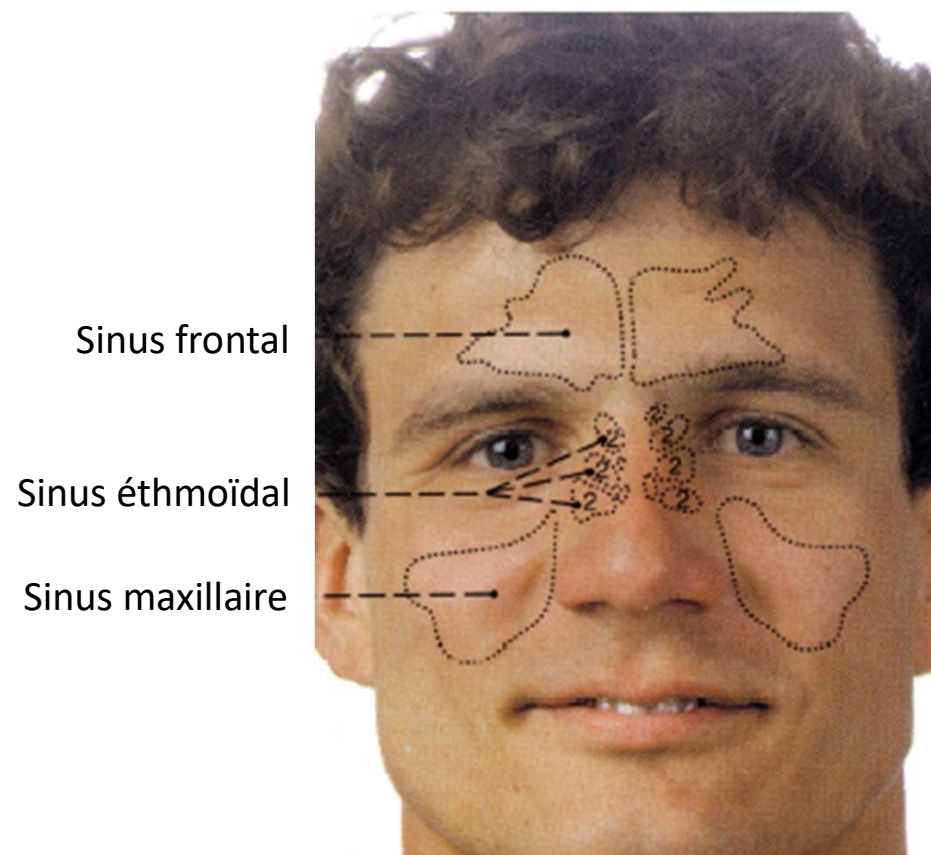


## Sinus paranasaux



Communiquent avec les cavités nasales via des ostia situés sous les cornets

## Sinus paranasaux: projection sur la face



## Fonctions des cavités nasales

1. Conduction de l'air
2. Conditionnement de l'air (réchauffement, humidification, purification)
3. Sens de l'odorat



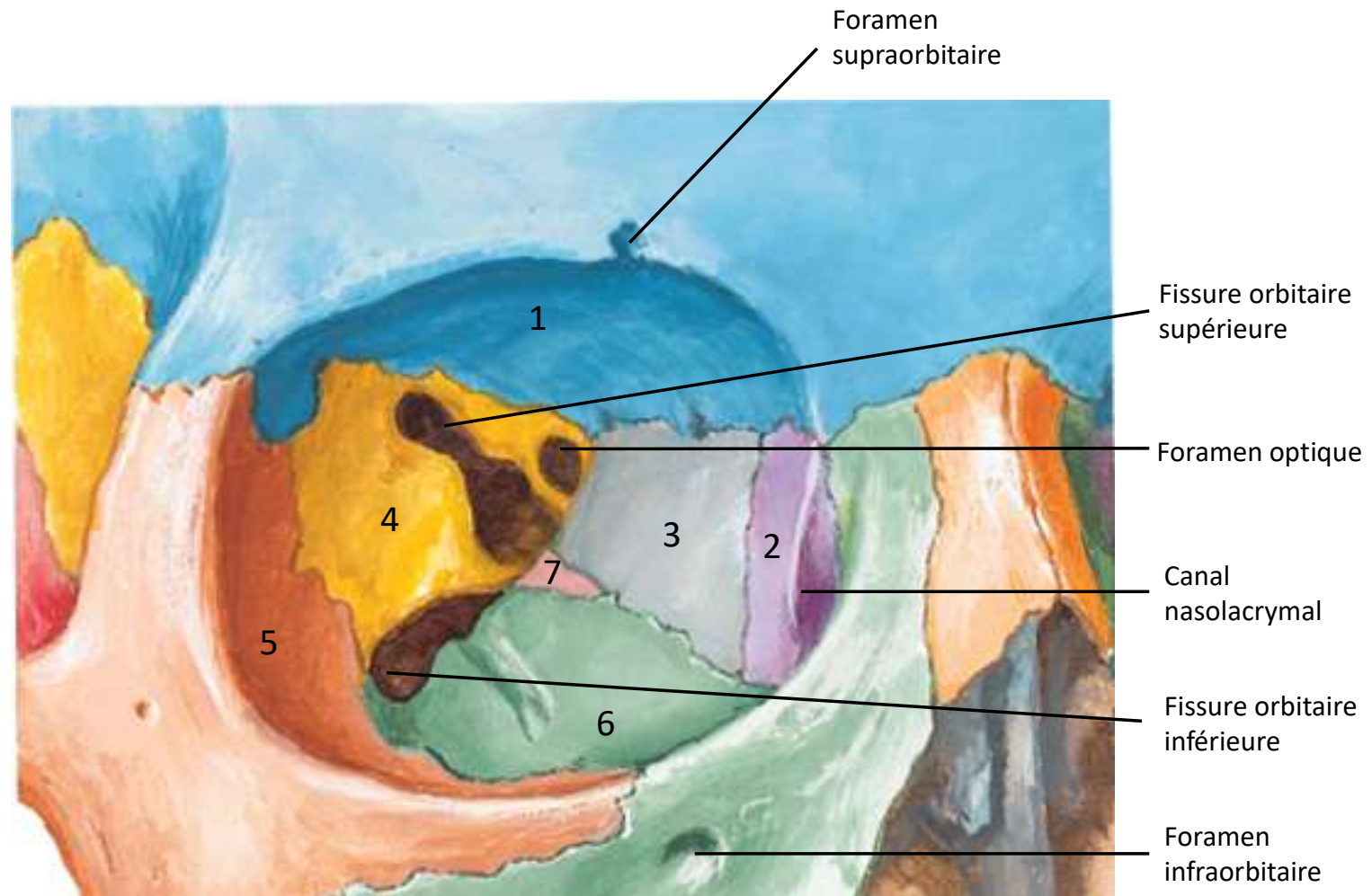
# L'oeil

- ❑ Cavité orbitaire: os, rapports, fissures et foramens
- ❑ Globe oculaire: structure, insertion orbitaire
- ❑ Muscles extraoculaires: fonction, innervation
- ❑ Appareil lacrymal

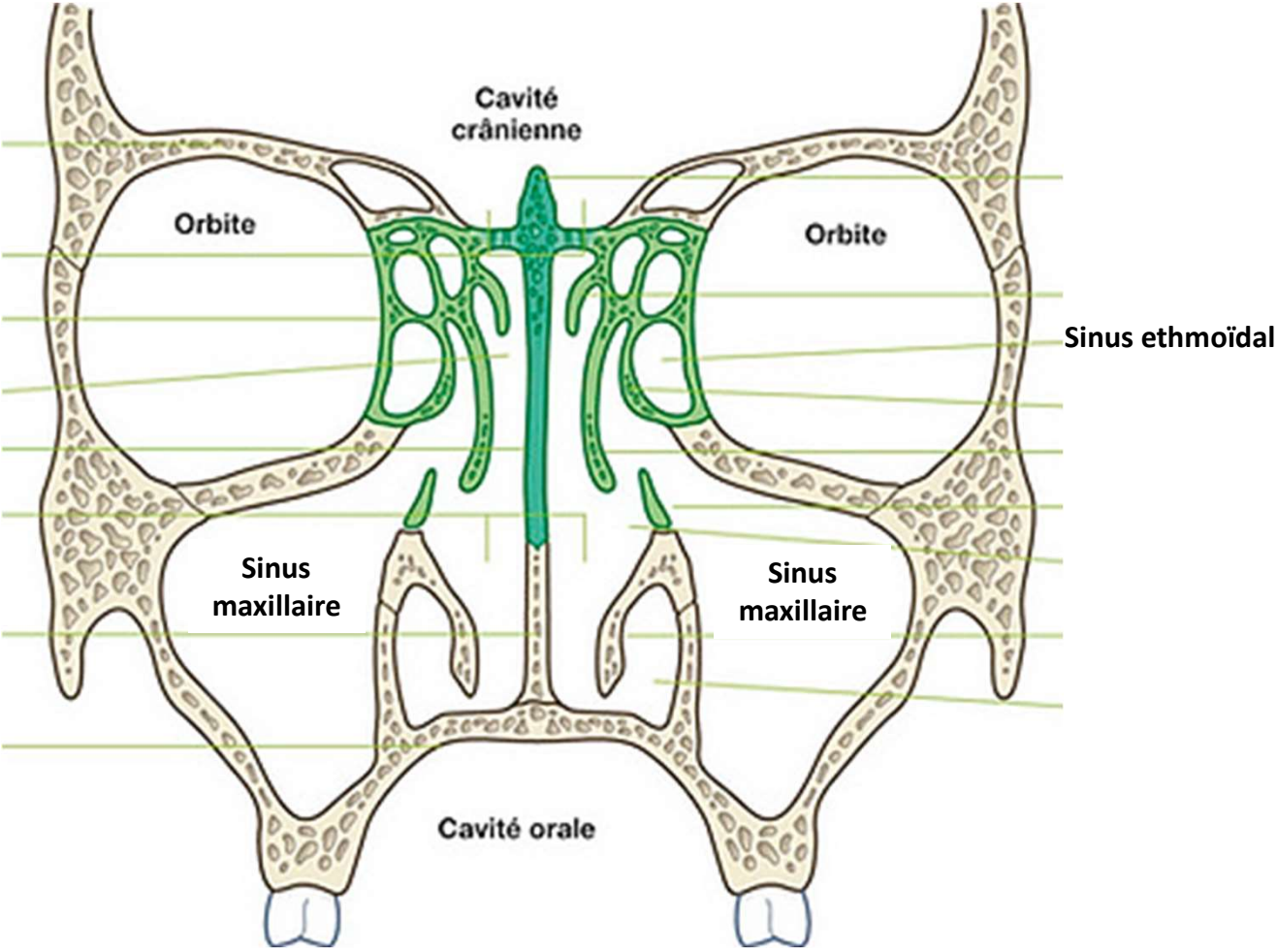


# Cavité orbitaire

1. Os frontal
2. Os lacrymal
3. Os ethmoïde
4. Os sphénoïde (gde et pte ailes)
5. Os zygomatique
6. Os maxillaire
7. Os palatin

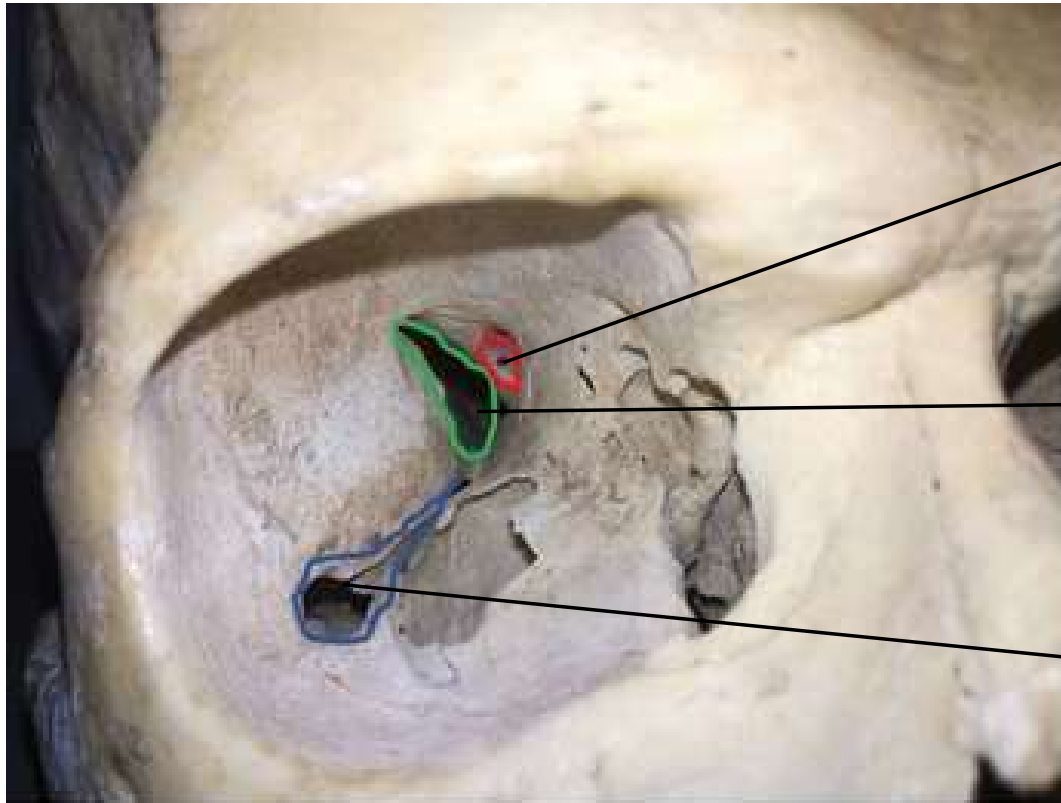


# Cavité orbitaire: rapports



Coupe frontale

## Cavité orbitaire: foramen et fissures

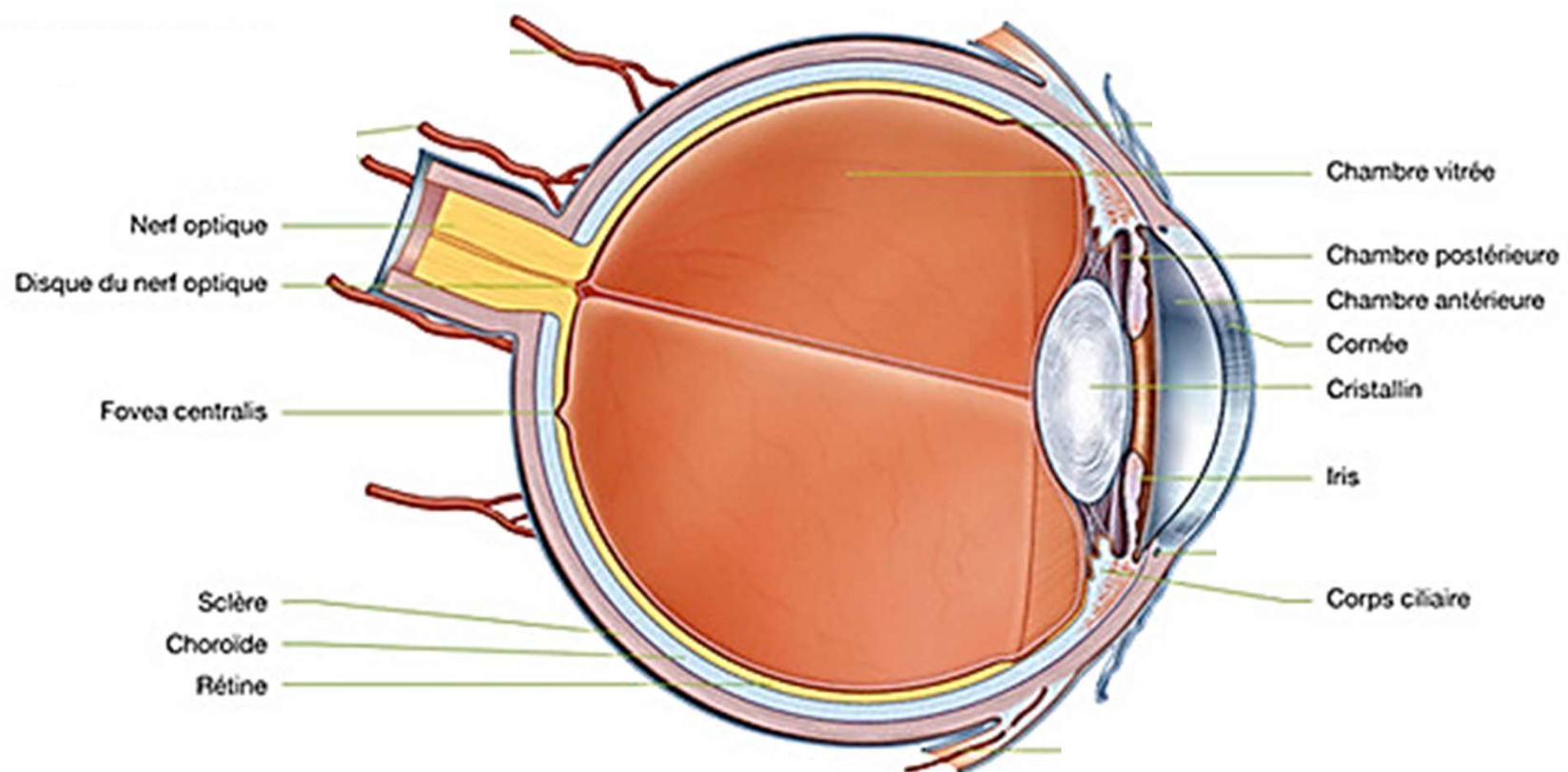


**Foramen optique**  
Nerf optique (II)  
A. ophthalmique

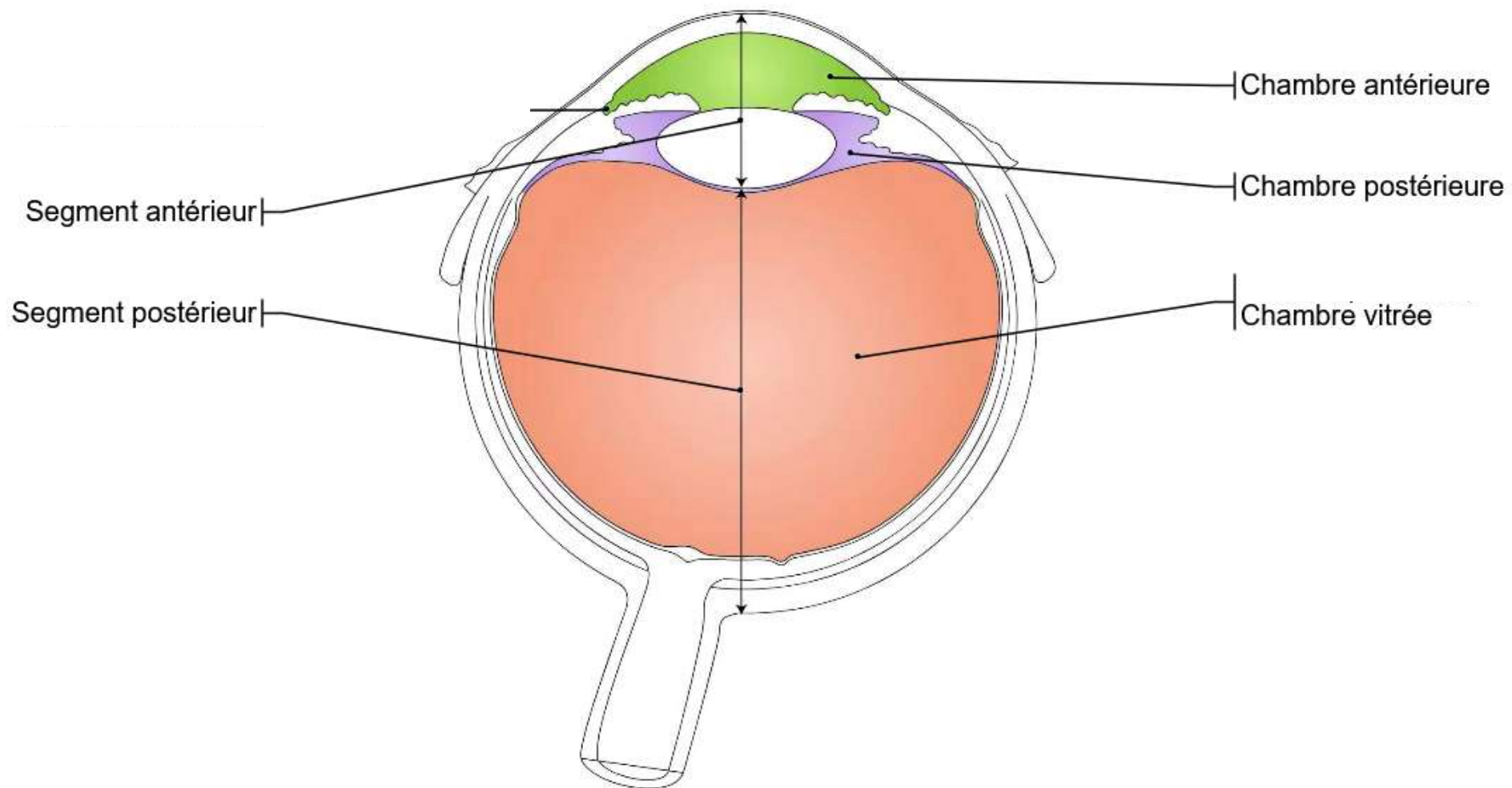
**Fissure orbitaire supérieure**  
Nerfs III, IV , VI, V1

**Fissure orbitaire inférieure**  
Nerf V2

## Globe oculaire

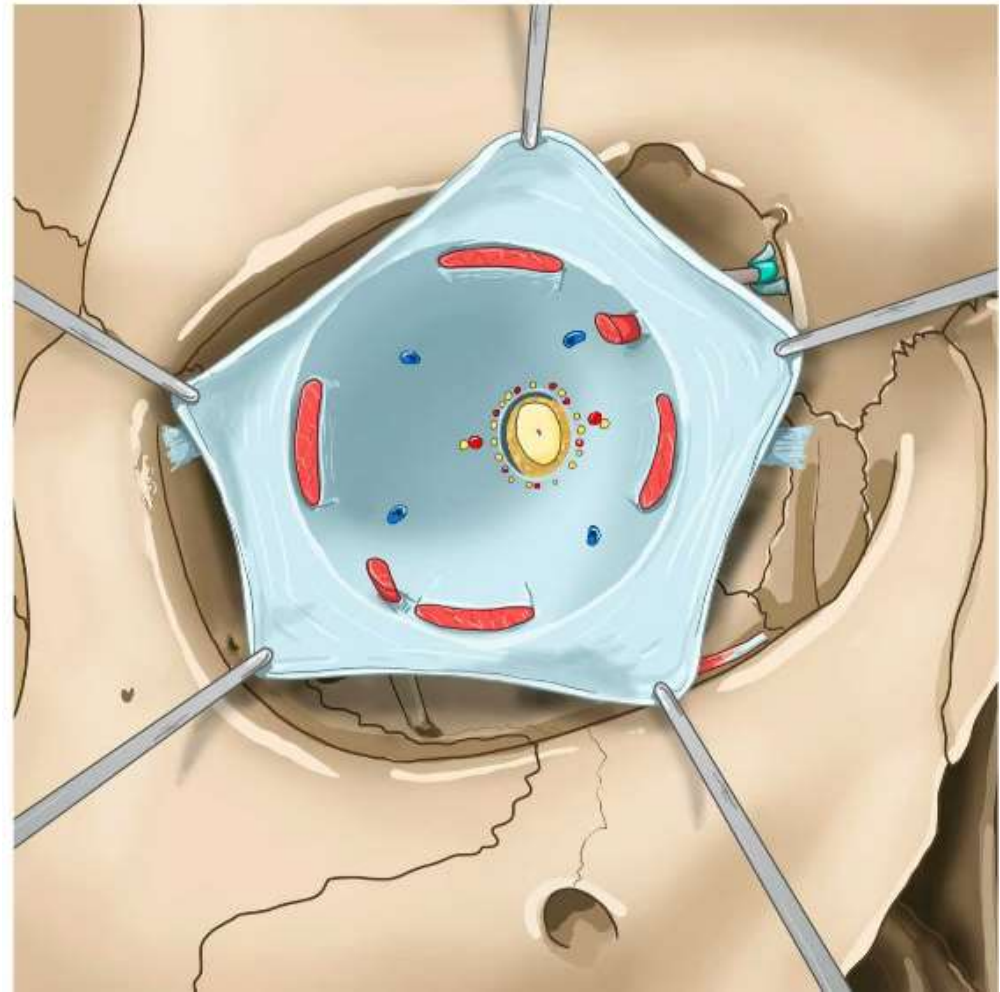


## Globe oculaire: chambres et segments



## Globe oculaire: la gaine du globe

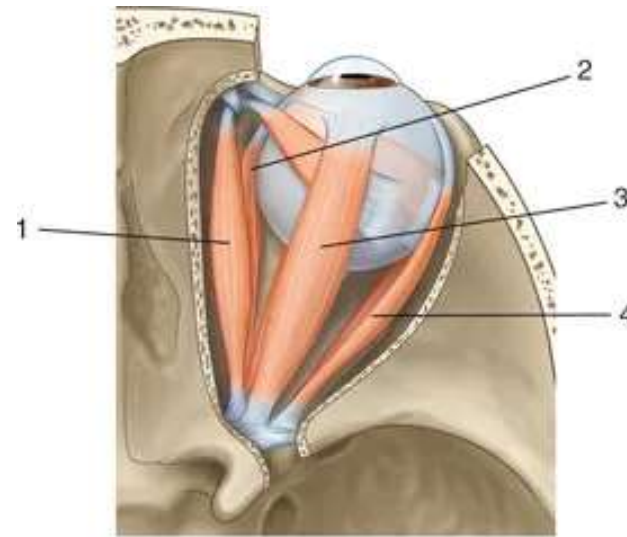
- Fascia qui entoure le globe
- S'insère sur la sclère
- En arrière: autour du nerf optique
- En avant: autour du rebord de la cornée
- Fusionne avec le fascia des muscles oculomoteurs



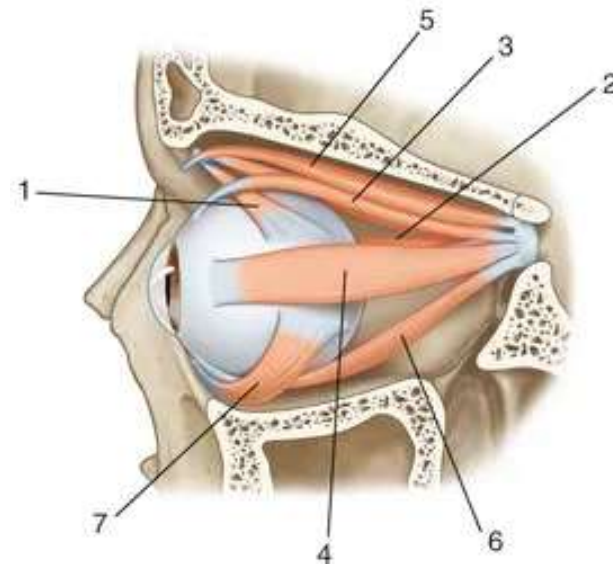
## Muscles extraoculaires

1. Oblique supérieur
2. Droit médial
3. Droit supérieur
4. Droit latéral
5. Releveur de la paupière supérieure
6. Droit inférieur
7. Oblique inférieur

\* Muscle oculomoteurs

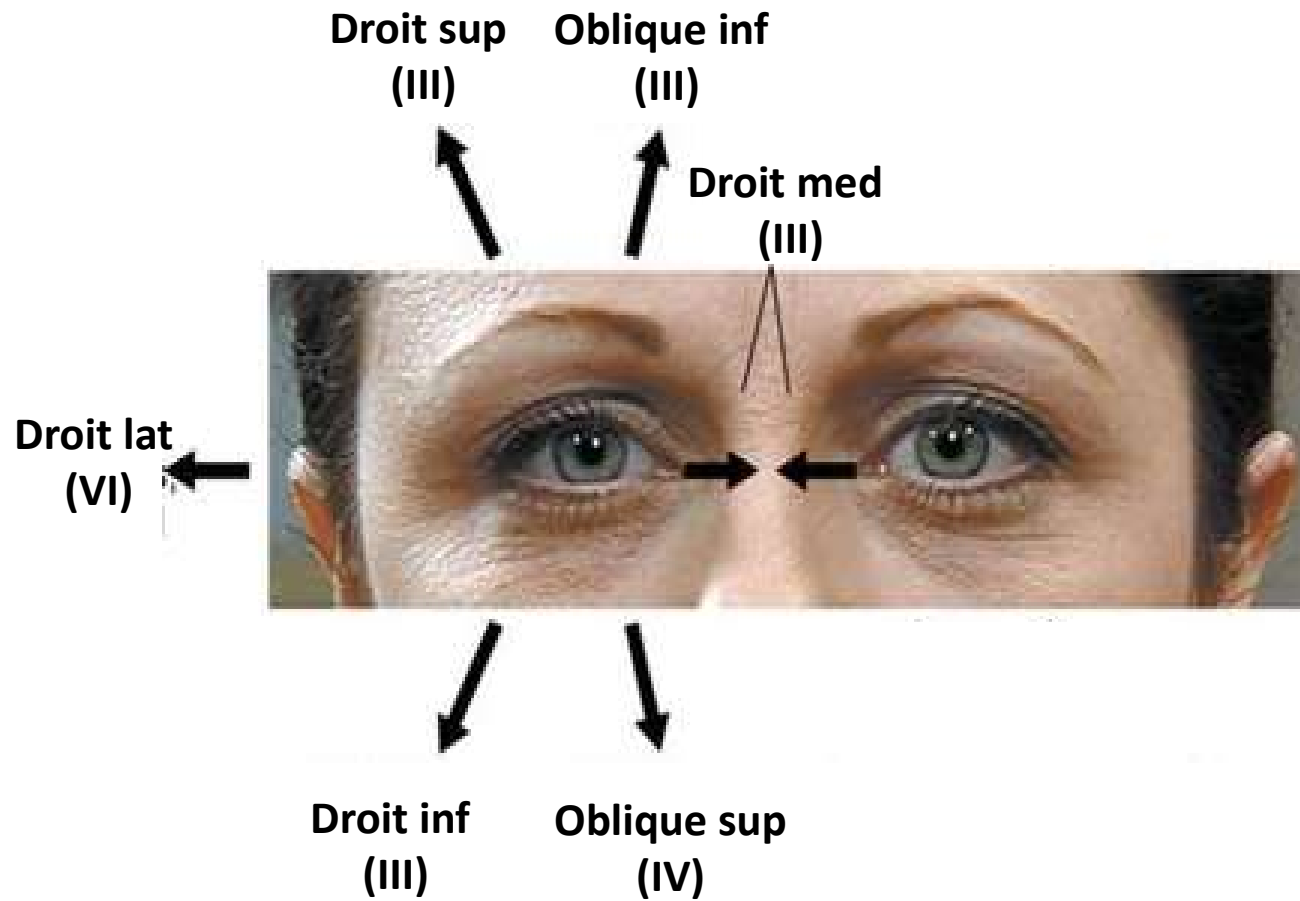


Vue sup



Vue lat

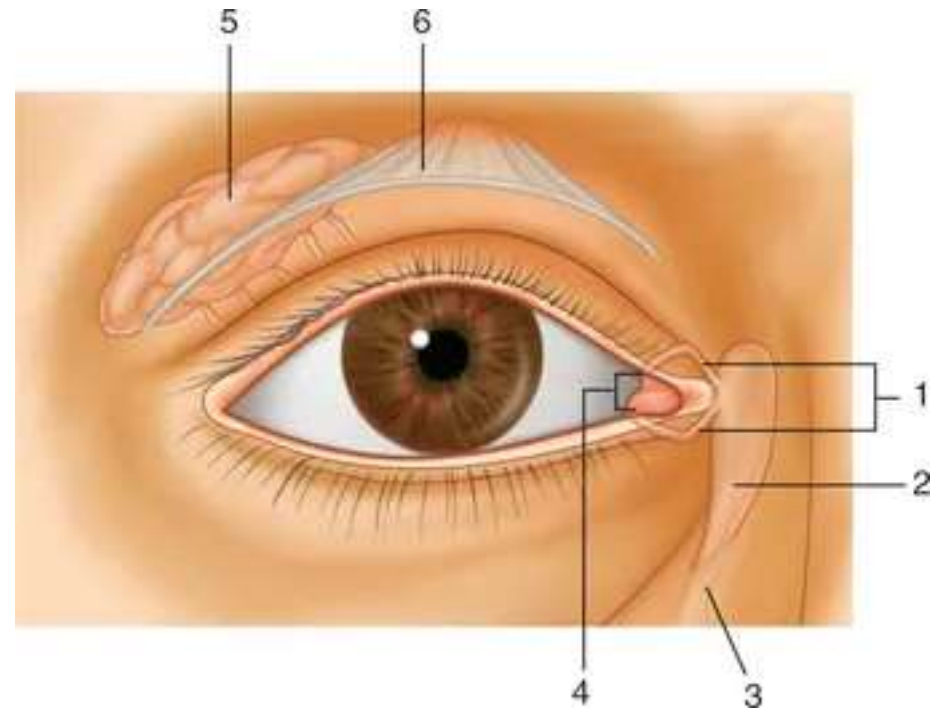
## Muscles extraoculaires: fonction des muscles oculomoteurs



\* Innervation entre parenthèses

# Appareil lacrymal

1. Canalicules lacrymaux
2. Sac lacrymal
3. Conduit lacrymonasal
4. Points lacrymaux
5. Glande lacrymale
6. Tendon du muscle releveur de la paupière supérieure

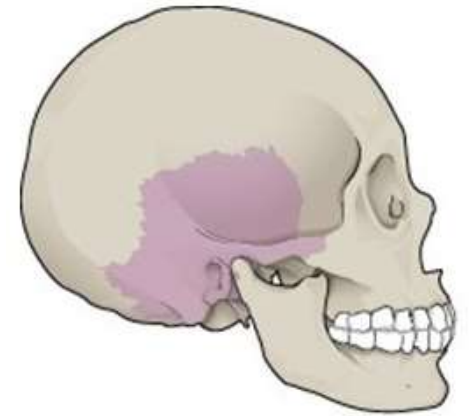
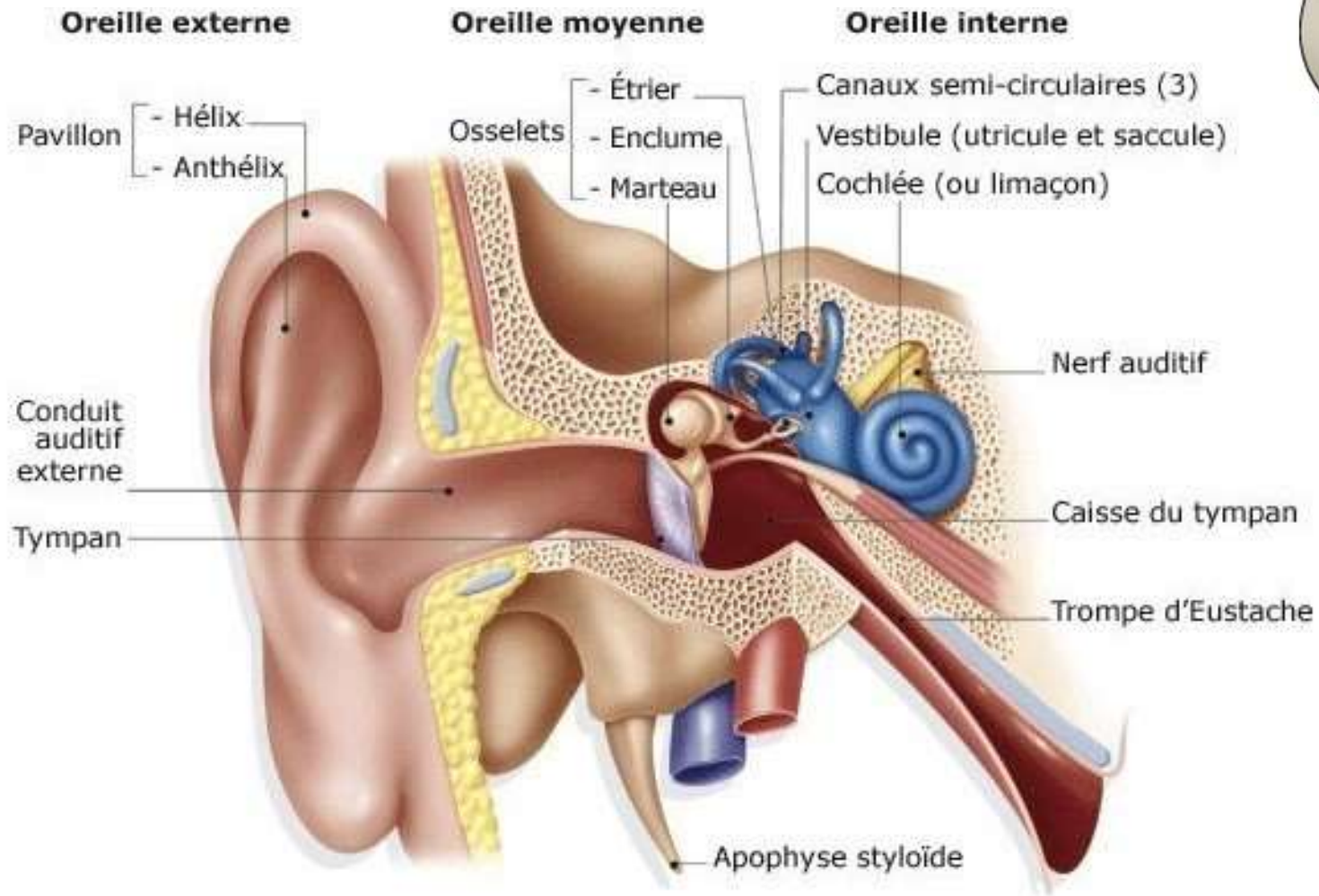


# L'oreille



- ❑ Schéma général
- ❑ Oreille externe: auricule, méat auditif externe, tympan
- ❑ Oreille moyenne: cavité tympanique, chaîne ossiculaire
- ❑ Oreille interne: labyrinthe osseux, labyrinthe membraneux, cochlée, nerf VIII

# Schéma général de l'oreille

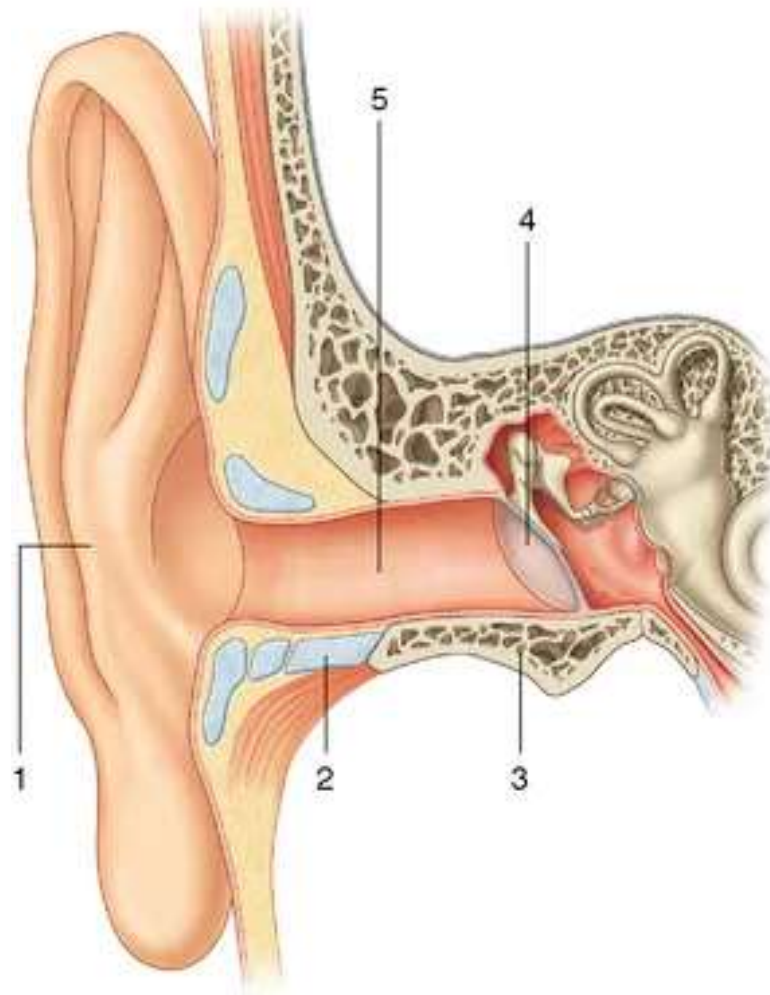


## Oreille externe: l'auricule (pavillon)



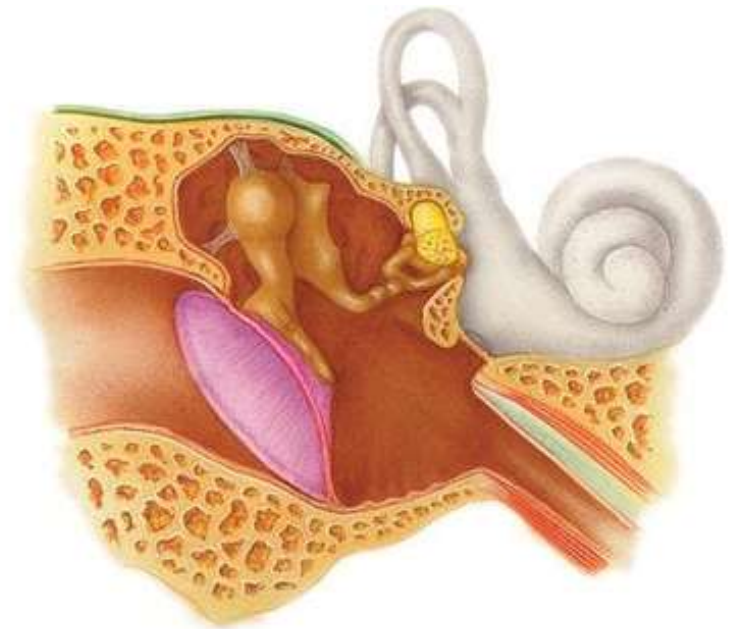
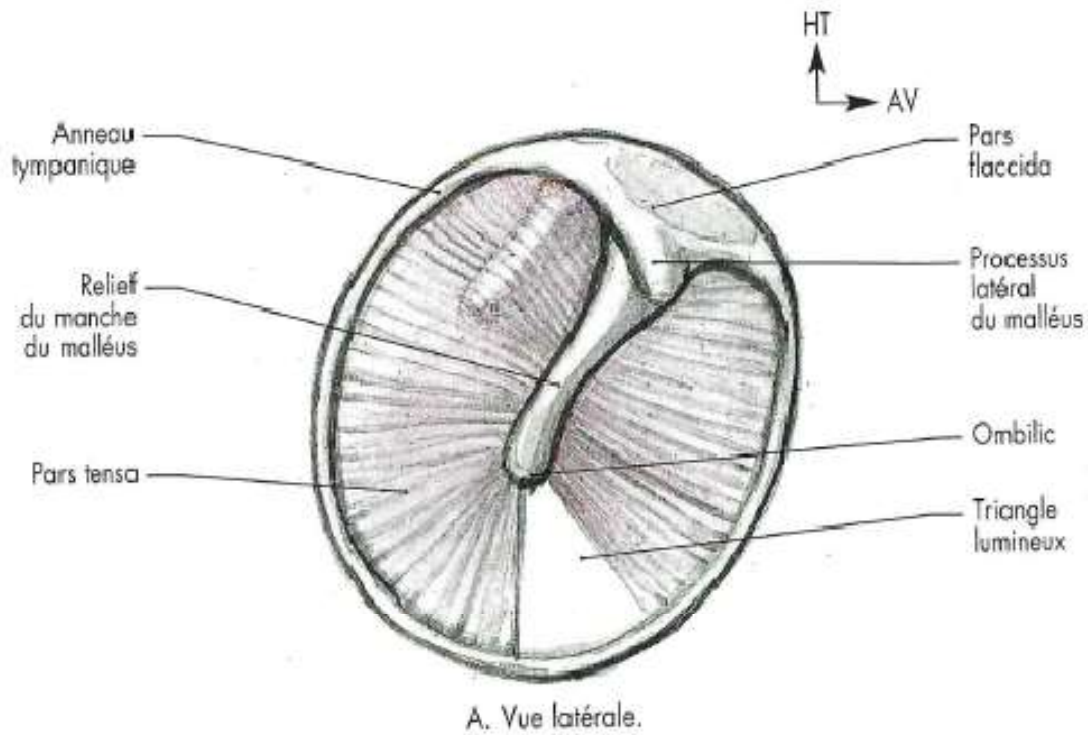
**1.** Conque. **2.** Tragus. **3.** Méat acoustique externe. **4.** Lobe. **7.** Hélix.

## Oreille externe: méat acoustique externe

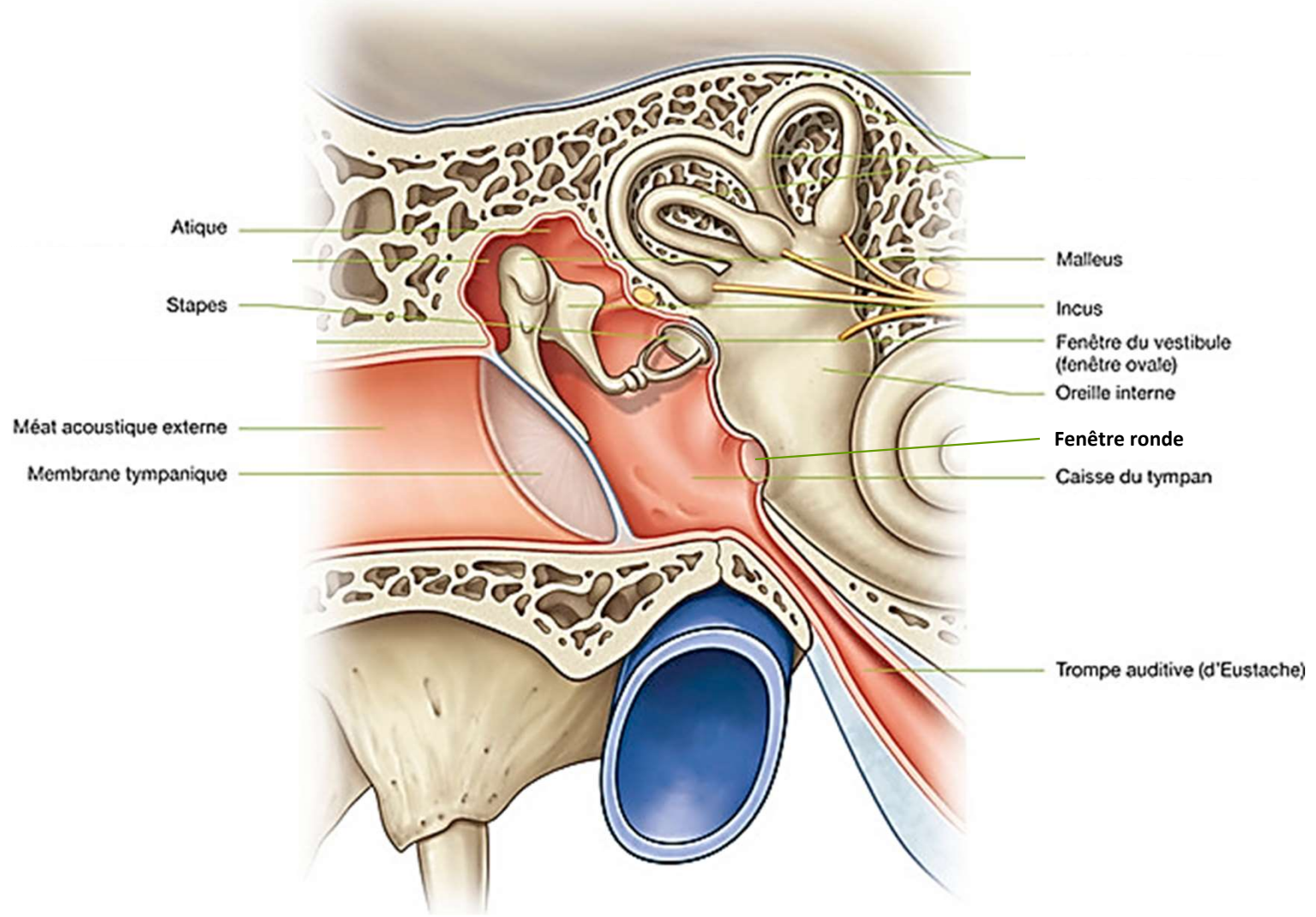


**1.** Auricule. **2.** Cartilage. **3.** Os. **4.** Membrane tympanique. **5.** Méat acoustique externe.

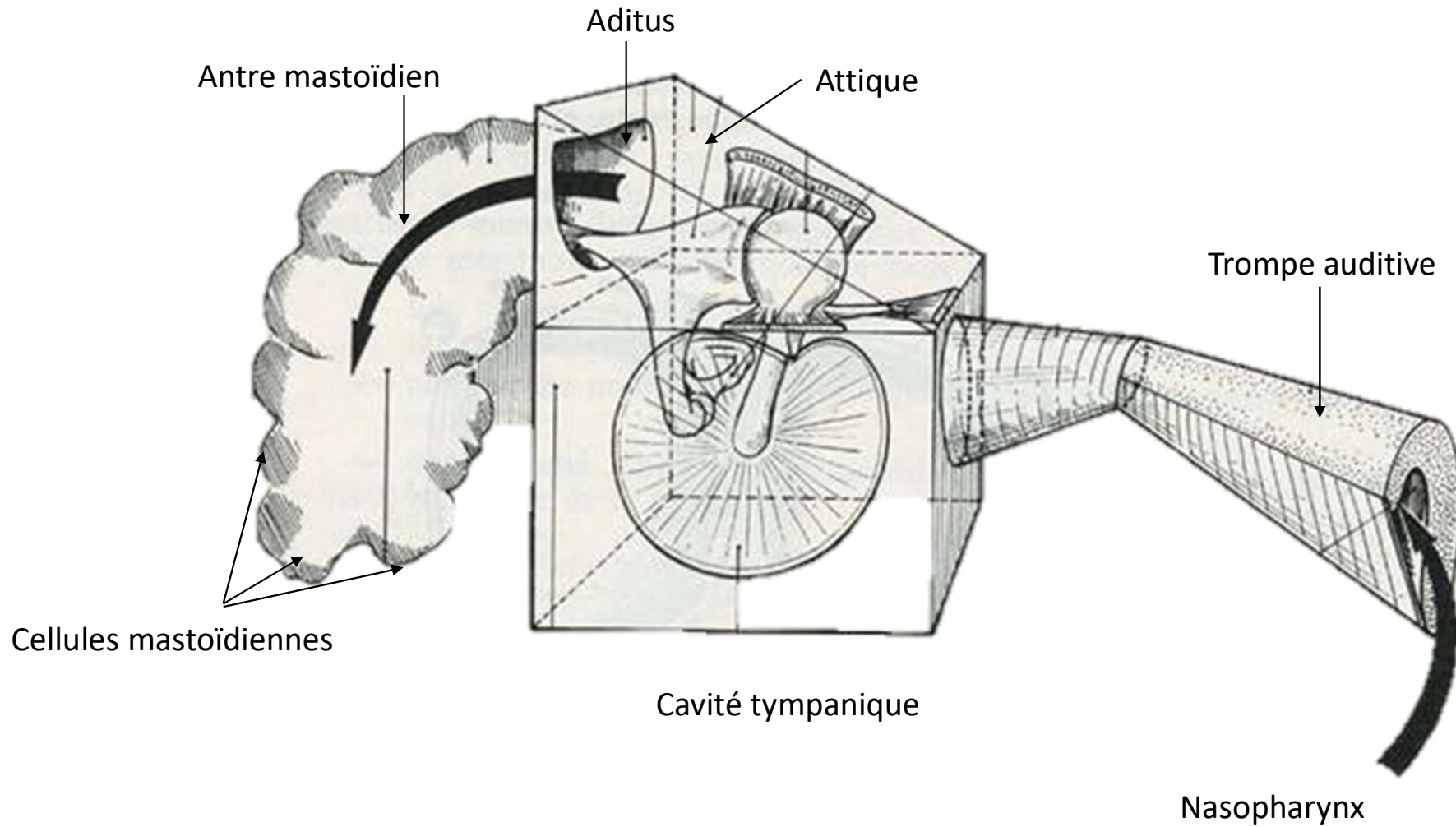
# Oreille externe: membrane tympanique (tympan)



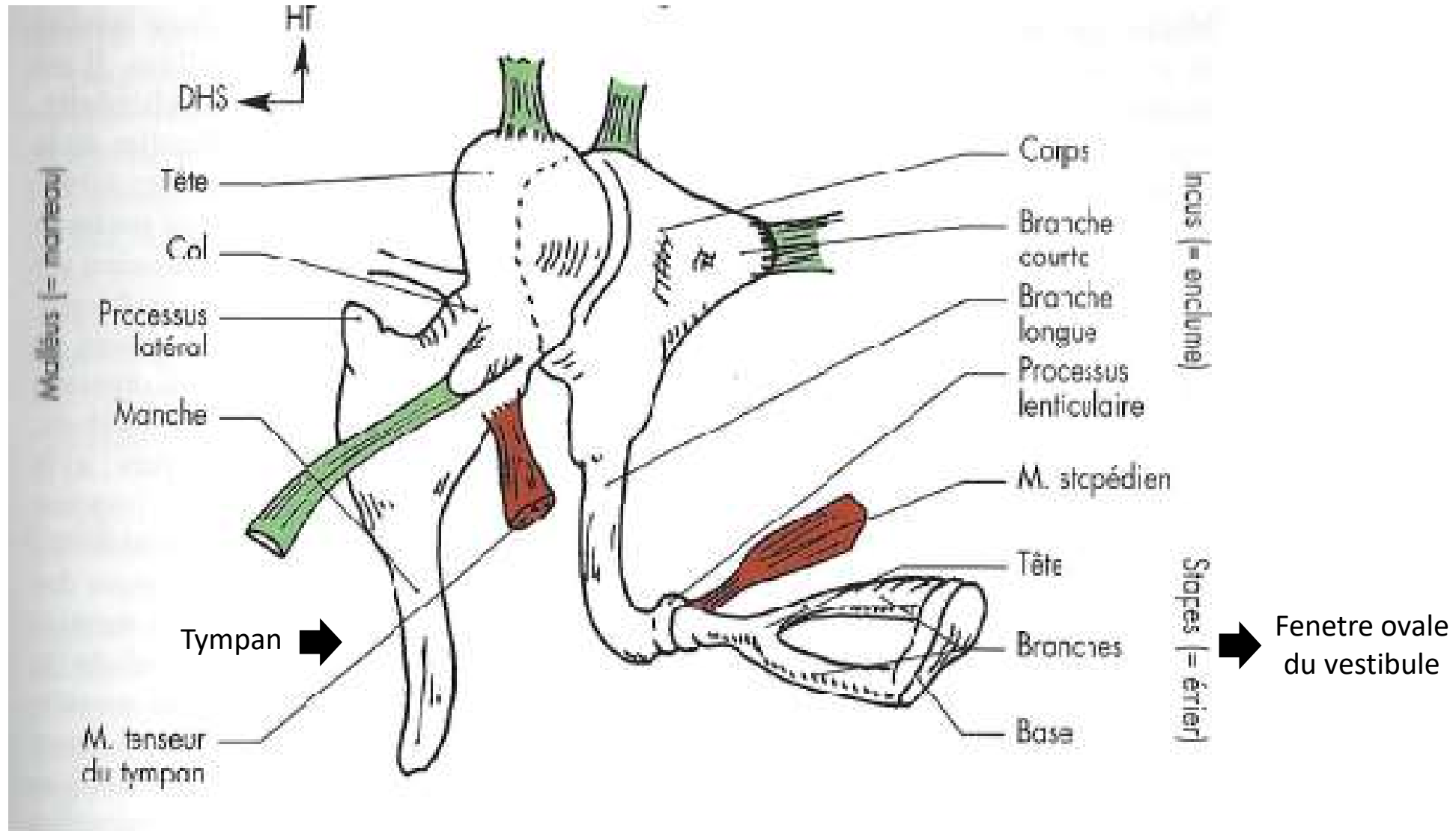
## Oreille moyenne: la caisse tympanique



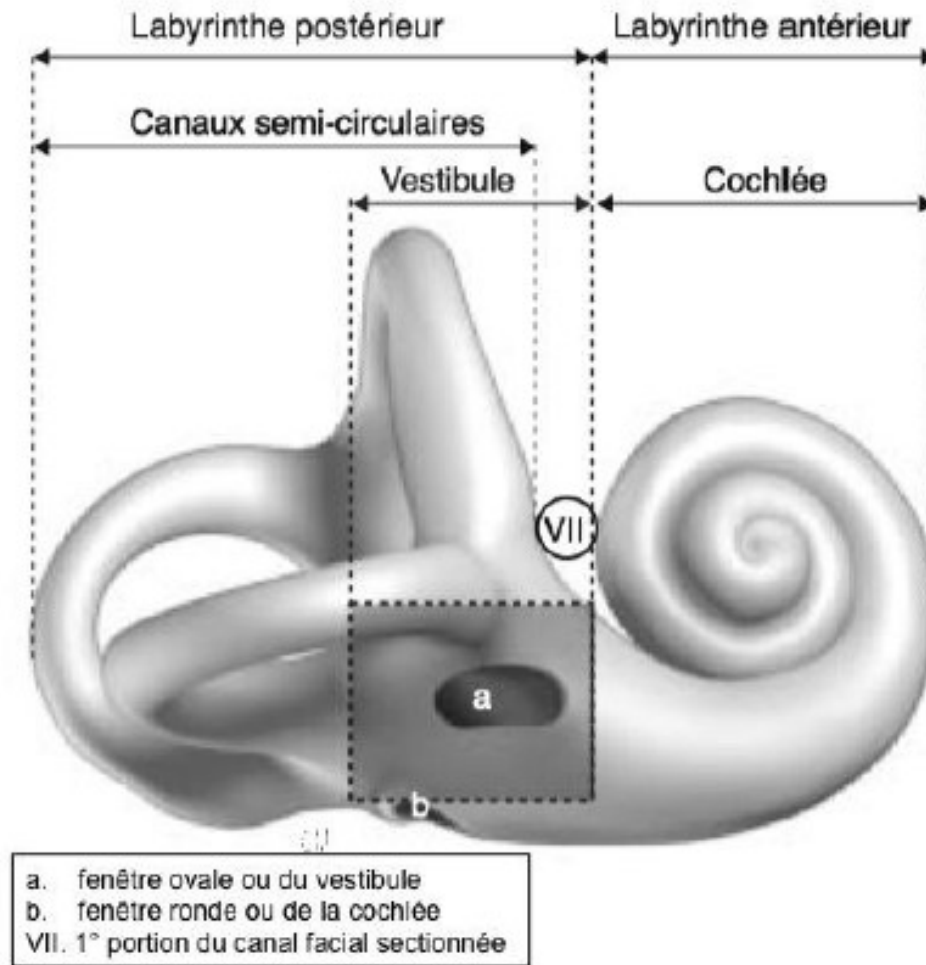
# Oreille moyenne: communications de la caisse tympanique



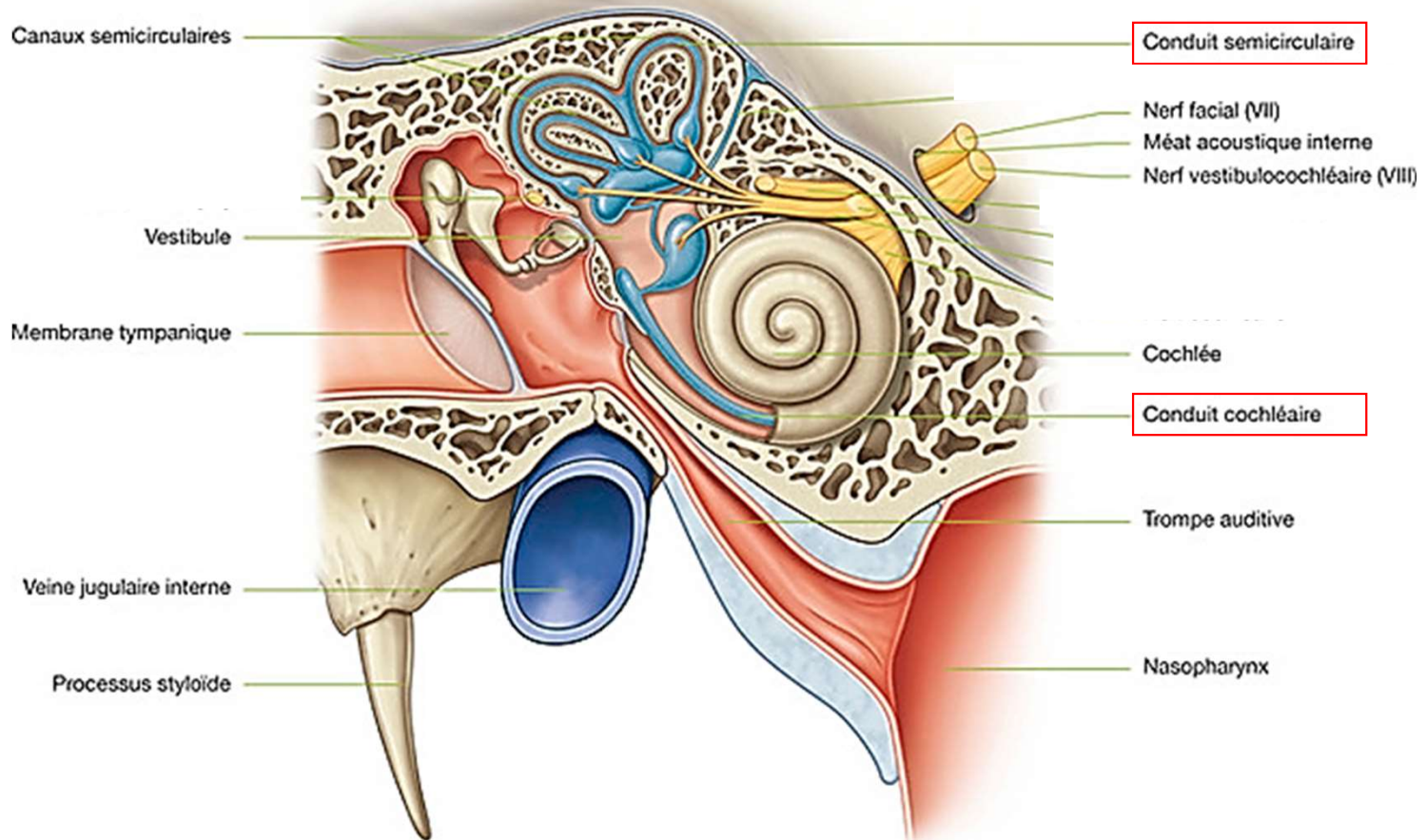
# Oreille moyenne: la chaine ossiculaire



## Oreille interne: labyrinthe osseux



# Oreille interne: labyrinthe membraneux



Bones  
courage!

