

**Ce cours est enregistré
et mis en ligne sur les
plateformes UNIGE.**



**UNIVERSITÉ
DE GENÈVE**

La place de l'éducation thérapeutique dans le suivi des maladies chroniques

Pr Zoltan Pataky

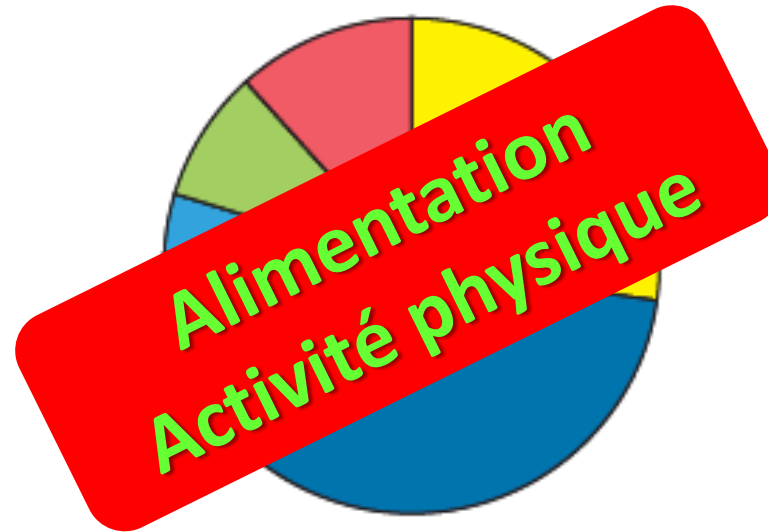
Unité d'éducation thérapeutique du patient
Centre collaborateur OMS
Service de médecine de premier recours

Education thérapeutique du patient (ETP)

Plan

- Pourquoi l'ETP ?
- Dimension psychosociale de la maladie
- Qu'est-ce que l'ETP ?
- Exemple concret

Les maladies chroniques sont responsables de plus de 63 million de décès par an



- Cancers
- Cardiovascular disease
- Chronic respiratory diseases
- Diabetes
- Digestive diseases
- Other noncommunicable diseases

Hygiène de vie : modifiable ?!

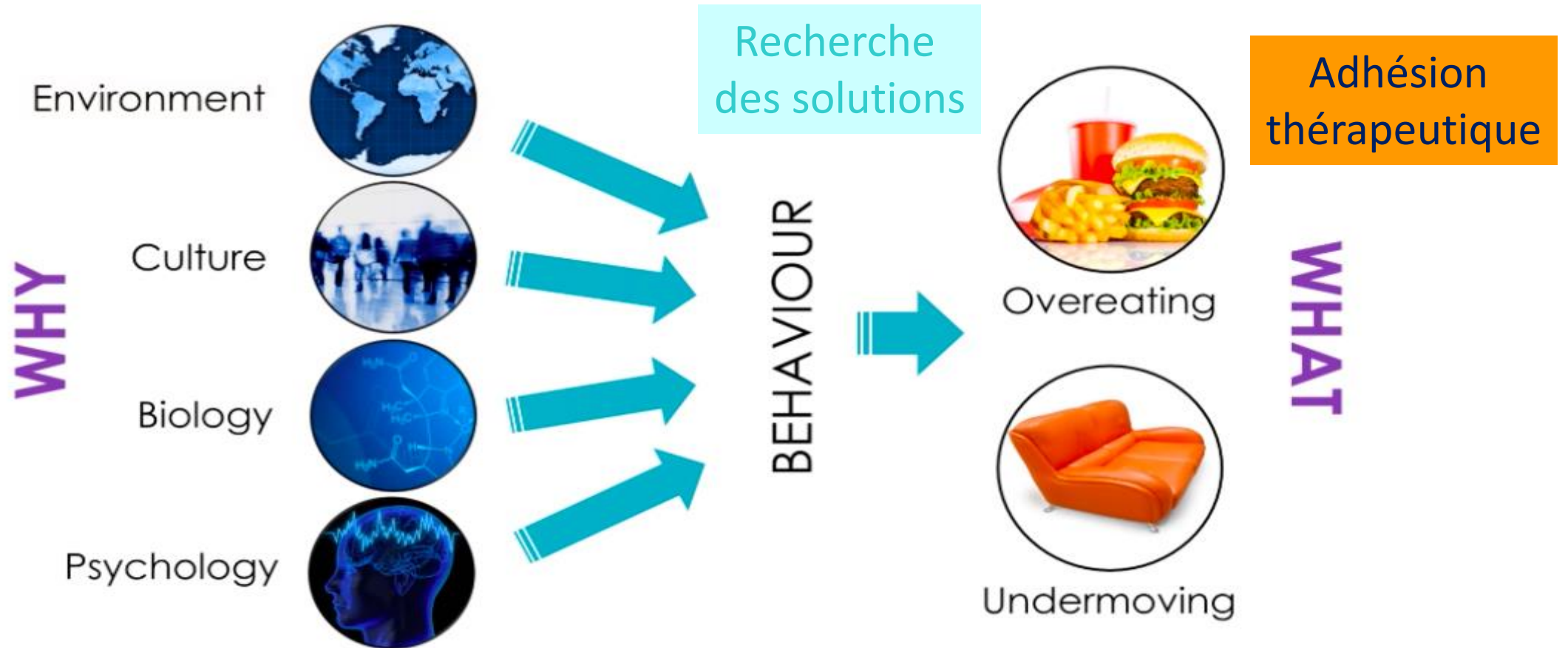
- La plupart des maladies chroniques sont fortement associées d'une manière causale aux quatre **comportements modifiables**:

- Alimentation déséquilibrée
- Sédentarité
- Tabagisme
- Alcool

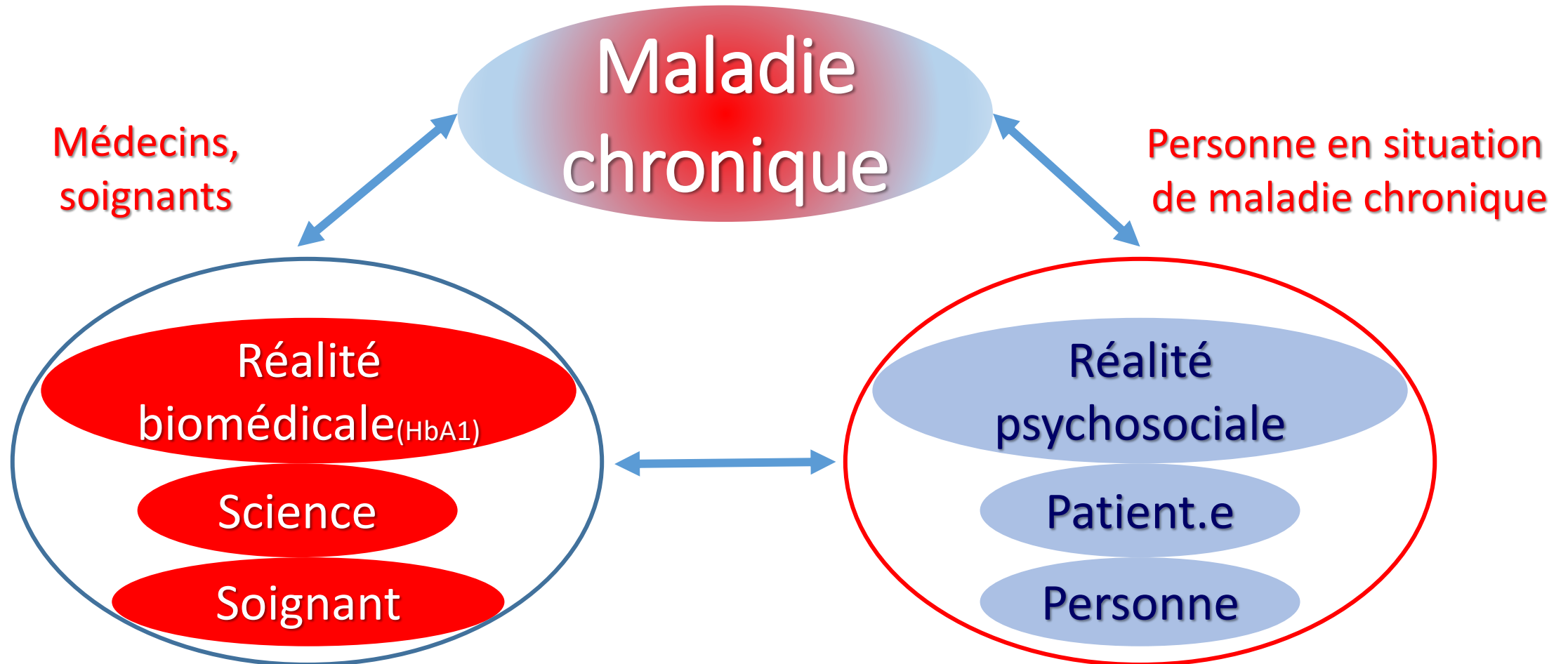
Pourquoi est-il difficile de changer ses habitudes ?

Environ 3.2 millions de décès sont attribués à la sédentarité

Ecouter et comprendre avant d'agir: exemple de l'obésité



La complexité d'une maladie chronique



Le diagnostic n'est que la pointe de l'iceberg

Glycémie

HbA1c

Poids

Symptômes

Complications

Les faces cachées des maladies chroniques

Soucis

Frustration

Emotions

Peur

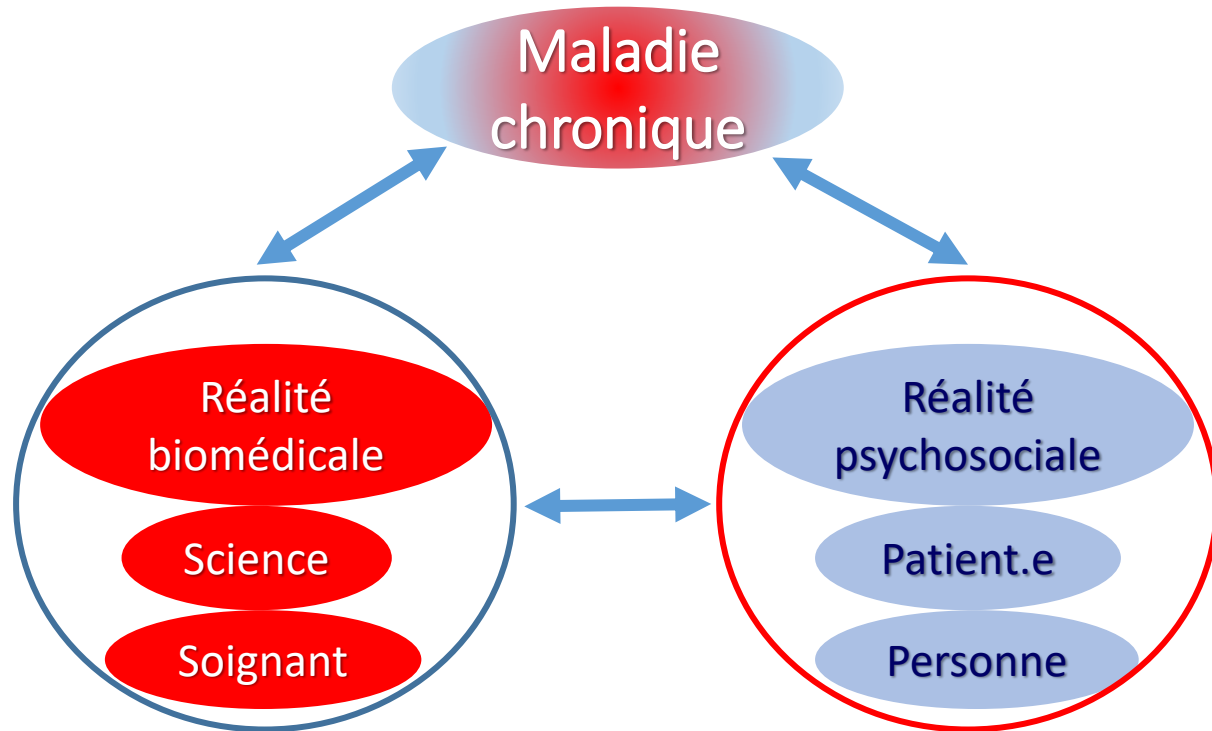
Solitude

Stress

Jugement

Incompréhension

Le suivi des maladies chroniques nécessite non seulement des connaissances techniques



La participation des patients à leur traitement fait partie du processus de suivi

Alliance thérapeutique
Personne – soignant

L'adhésion thérapeutique

- Une difficulté dans toutes les maladies chroniques
- 20 – 50% des patients ne prennent pas correctement leurs traitements
- Les maladies chroniques représentent 80% d'une consultation ambulatoire

Nous ne sommes pas suffisamment efficaces
dans le suivi à long terme

L'adhésion thérapeutique

- La résolution de ce problème permettrait d'améliorer davantage l'efficacité des soins que n'importe quel progrès médical

OMS, Genève

Mauvaise adhérence, pourquoi?

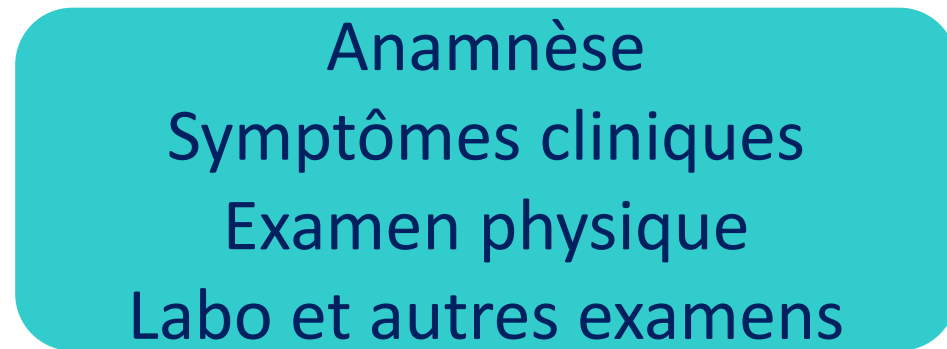
Le médecin/soignant devrait se poser quelques questions :

Le patient

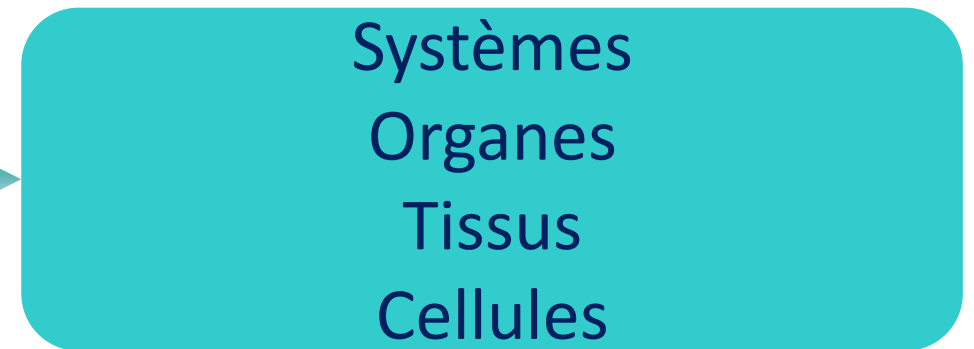
- Connait-il sa maladie ?
- Comprend-il son médecin (et ses autres soignants) ?
- Accepte-t-il une maladie à vie ?
- Accepte-t-il une nouvelle vie impliquant les changements de ses habitudes?

Nos algorithmes diagnostiques et thérapeutiques

Maladie



Raisonnement médical



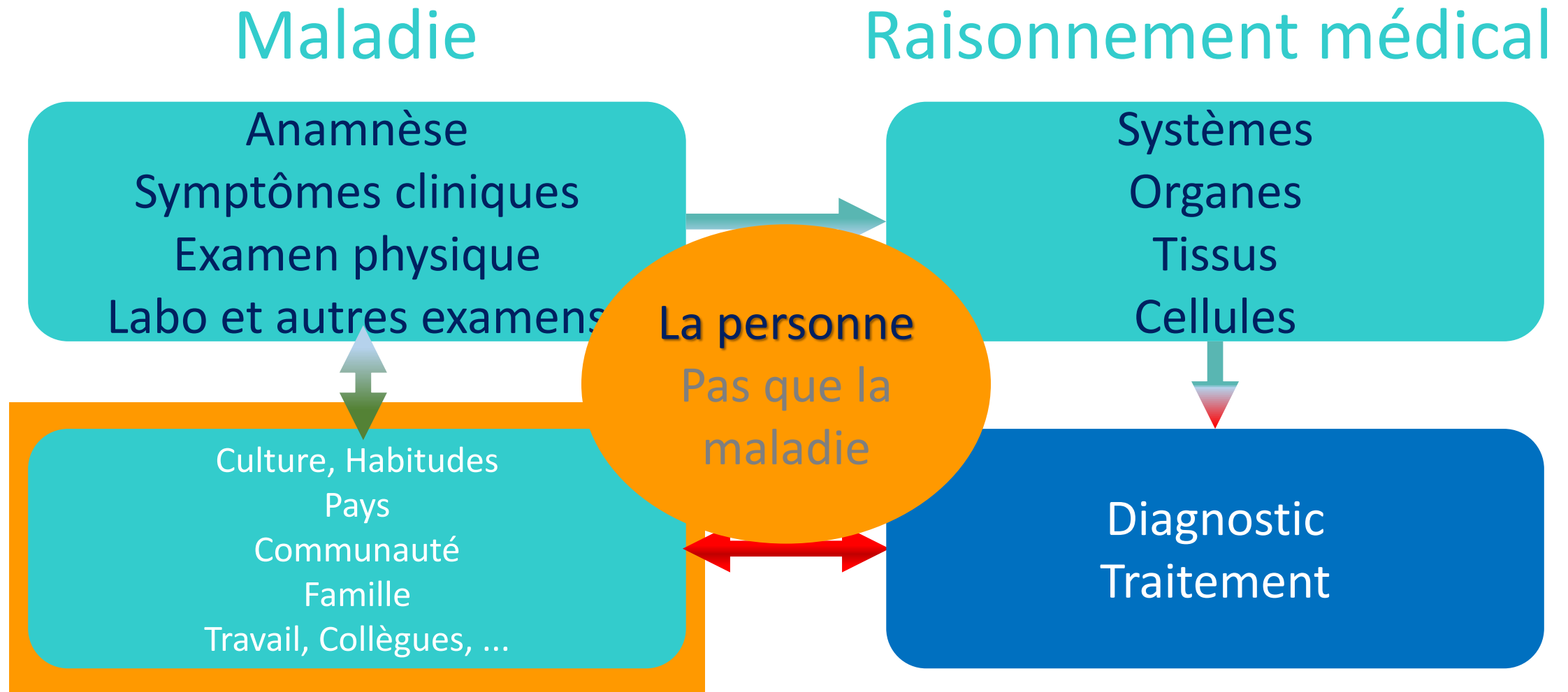
Est-ce suffisant?

Oui, pour une maladie aiguë

Non, pour une maladie chronique



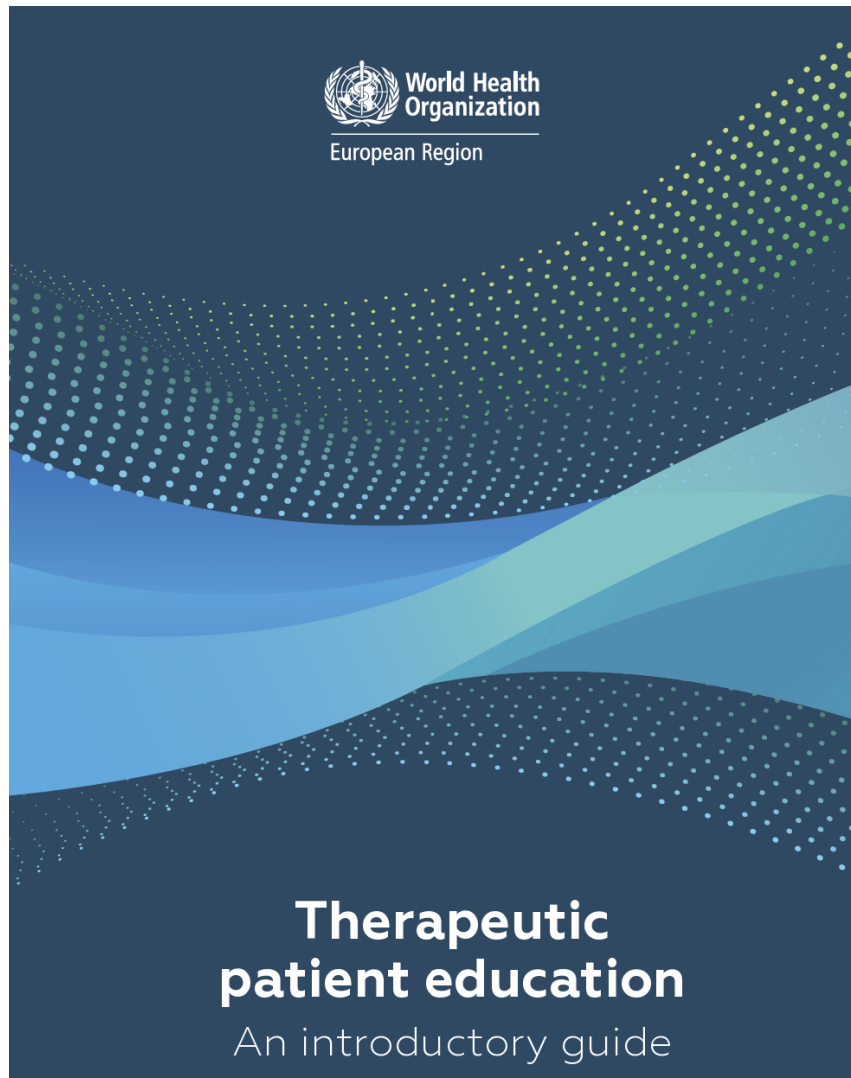
La décision thérapeutique doit tenir compte de la dimension psychosociale de la maladie



Le suivi d'un malade chronique
doit intégrer l'aspect psychosociale de la maladie

Il faut mieux connaître son patient,
mieux communiquer avec lui,
l'intégrer dans le processus de soin

Le suivi à long terme des patients nécessite une formation spécifique des professionnels de santé



L'ETP peut être conçue comme des interventions d'apprentissage visant à améliorer les résultats cliniques, réalisées par des professionnels de la santé formés pour aider les patients à gérer eux-mêmes leurs maladies chroniques avec le soutien de leurs soignants et de leurs familles.

Therapeutic patient education: an introductory guide.
Copenhagen: WHO Regional Office for Europe; 2023

Qu'est-ce que l'ETP

Processus d'apprentissage structuré centré sur la personne qui soutient les personnes vivant avec des maladies chroniques

Réalisée par des professionnels de santé formés

ETP ≠ Information

Adaptée au patient et à son état et se poursuit tout au long de sa vie

Fait partie intégrante du traitement des maladies chroniques

Education thérapeutique du patient

What TPE IS

-  Listening actively to the patient, reassuring him
-  Building a climate of trust
-  Therapeutic relationship (HCP – patient)
-  Considering the patient as a care partner
-  Valuation

What TPE is NOT

-  Providing information (flyer, brochure, etc.)
-  Monologue
-  Giving an ex-cathedra course
-  Positioning oneself as an expert and ignoring the patient's expertise
-  Criticizing, judging

L'éducation thérapeutique du patient

- Soutient les personnes vivant avec une maladie chronique dans les choix qu'elles font en matière de leur santé et de bien-être et de ce fait, l'ETP **améliore les résultats cliniques et la qualité de vie**
- Contribue à rendre le système de soins plus efficace, notamment en termes de coûts et possède donc le potentiel de **réduire l'utilisation des services de santé et leurs coûts associés**
- Constitue un appui pour les personnes vivant avec une maladie chronique, leur offrant la possibilité de réaliser leur plein potentiel, de participer davantage à la société et d'avoir moins besoin de soutien, ce qui peut représenter un **gain économique et social important**

L'éducation thérapeutique du patient

- Les principes de l'éducation thérapeutique du patient ont été élaborés à partir de concepts et de modèles fondés sur des données scientifiques appartenant à plusieurs disciplines, notamment **les sciences du comportement, les systèmes de santé et l'éducation des adultes.**

L'éducation thérapeutique du patient

Est un processus d'apprentissage structuré, continu et centré sur la personne, qui soutient la personne en situation de maladie dans l'acquisition.

Z. Pataky. Therapeutic patient education as the basis for diabetes long-term follow-up. Leading Opinion, Médecine interne 5–6 / 2023

Les trois piliers fondamentaux de l'ETP



1. La connaissance

Acquérir des connaissances sur sa maladie et son traitement.



2. La compétence

Développer des compétences pratiques pour gérer sa santé au quotidien.



3. La confiance

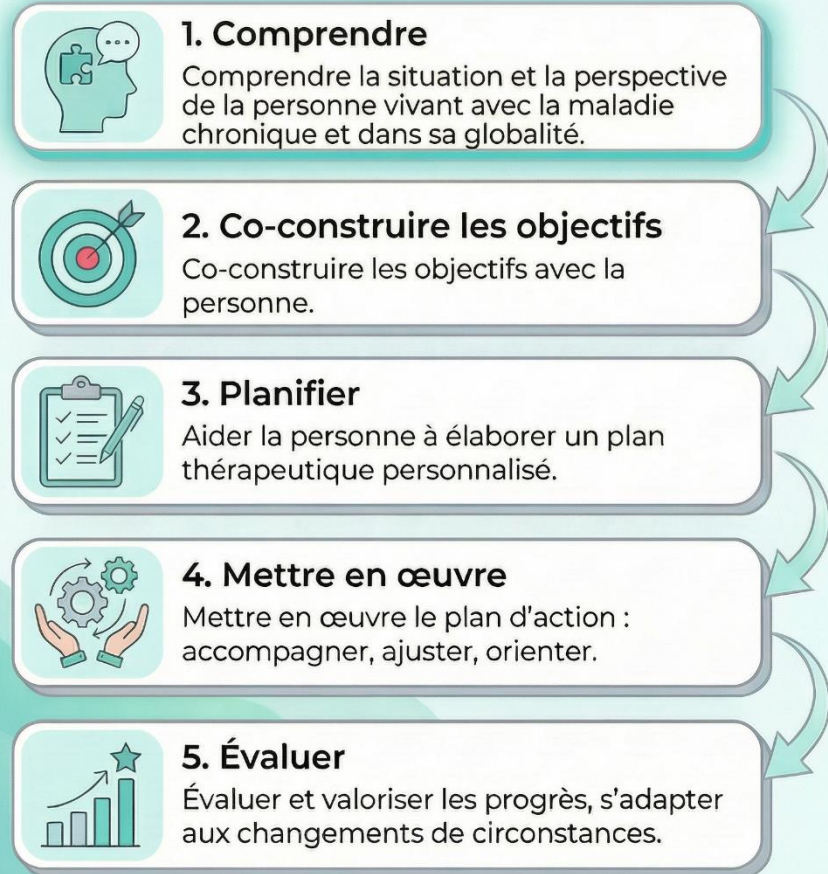
Construire une confiance en soi pour agir positivement sur sa santé.

Étapes en éducation thérapeutique du patient

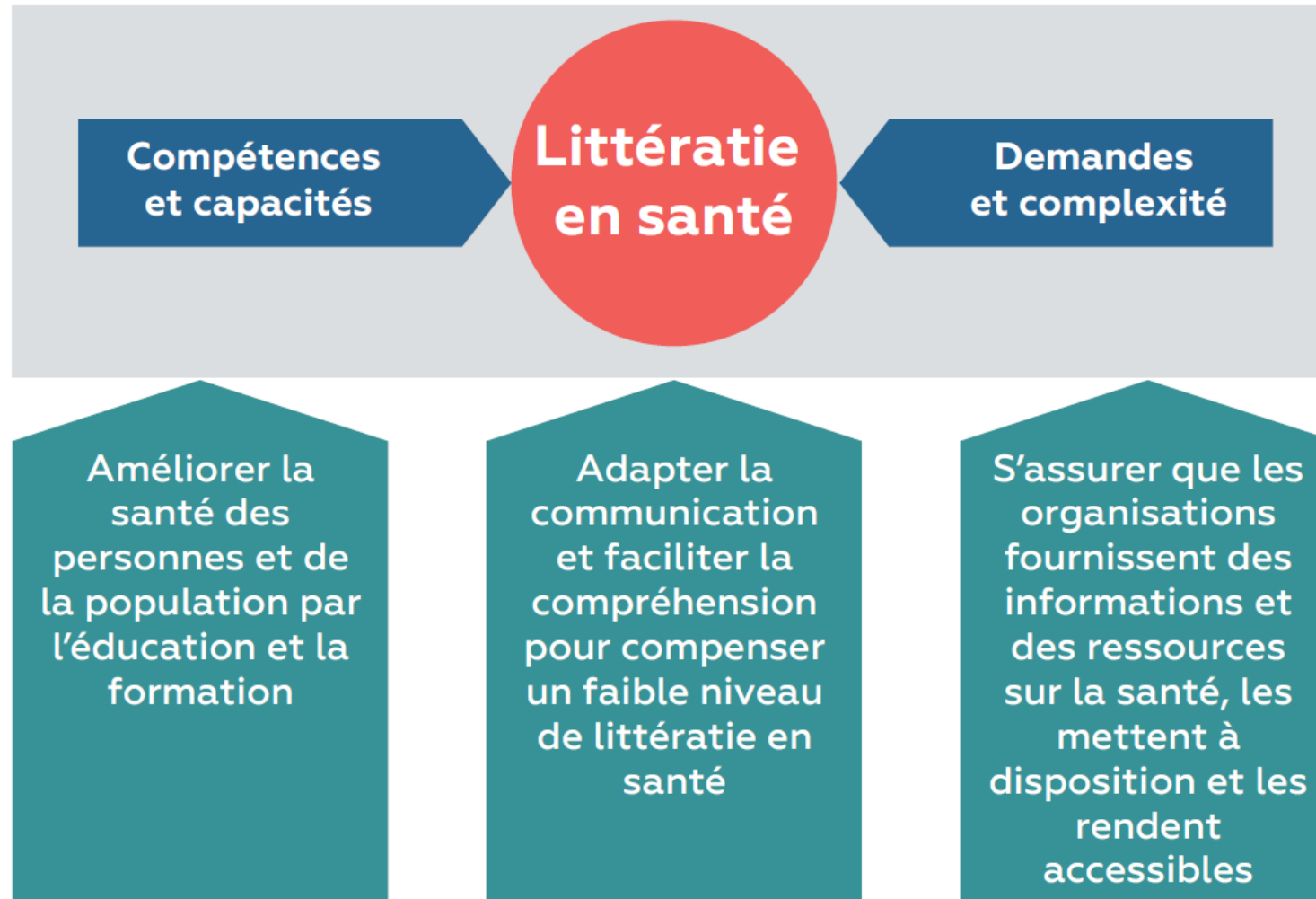
- Étapes qui fournissent des conseils pratiques aux professionnels de santé lors des interventions d'ETP.
- Parmi ceux-ci :
- Connaître la situation et le point de vue du patient
- Définition d'objectifs
- Planification d'actions
- Prise de décision partagée

Therapeutic patient education: an introductory guide. Copenhagen: WHO Regional Office for Europe; 2023

LES ÉTAPES DU PROCESSUS D'ÉDUCATION THÉRAPEUTIQUE



Remédier à un faible niveau de littératie en santé



Quand pratiquer l'ETP ?

- Au moment du diagnostic
- À chaque consultation
- Lors des suivis annuels
- Au moment du diagnostic d'une complication
- Lors d'une transition de vie ou de soins
- À tout autre moment jugé opportun par le professionnel de santé et le patient

L'ETP est un
processus

Programme d'accompagnement sur 2 ans

Un exemple d'un programme ETP structuré pour obésité

- Programme multidisciplinaire et structuré
- Sessions en groupe et consultations individuelles
- Soignant référent attribué à chaque patient :
 - Spécialisé
 - En obésité, et
 - En éducation thérapeutique du patient
 - Rendez-vous individuels et mensuels (60 min)



Programme d'accompagnement

J1 – J4

4 journées
(consécutives)



Bilan éducatif partagé

Co-définition des objectifs
thérapeutiques et d'apprentissage

Attitude de partenariat

Sessions en groupe

- Aspects médicaux
- Diététique
- Troubles du comportement alim.
- Activité physique
- Art-thérapie

Consultations individuelles

- Médecin
- Infirmière
- Diététicien
- Psychologue

Rendez-vous avec soignant référent



Groupe

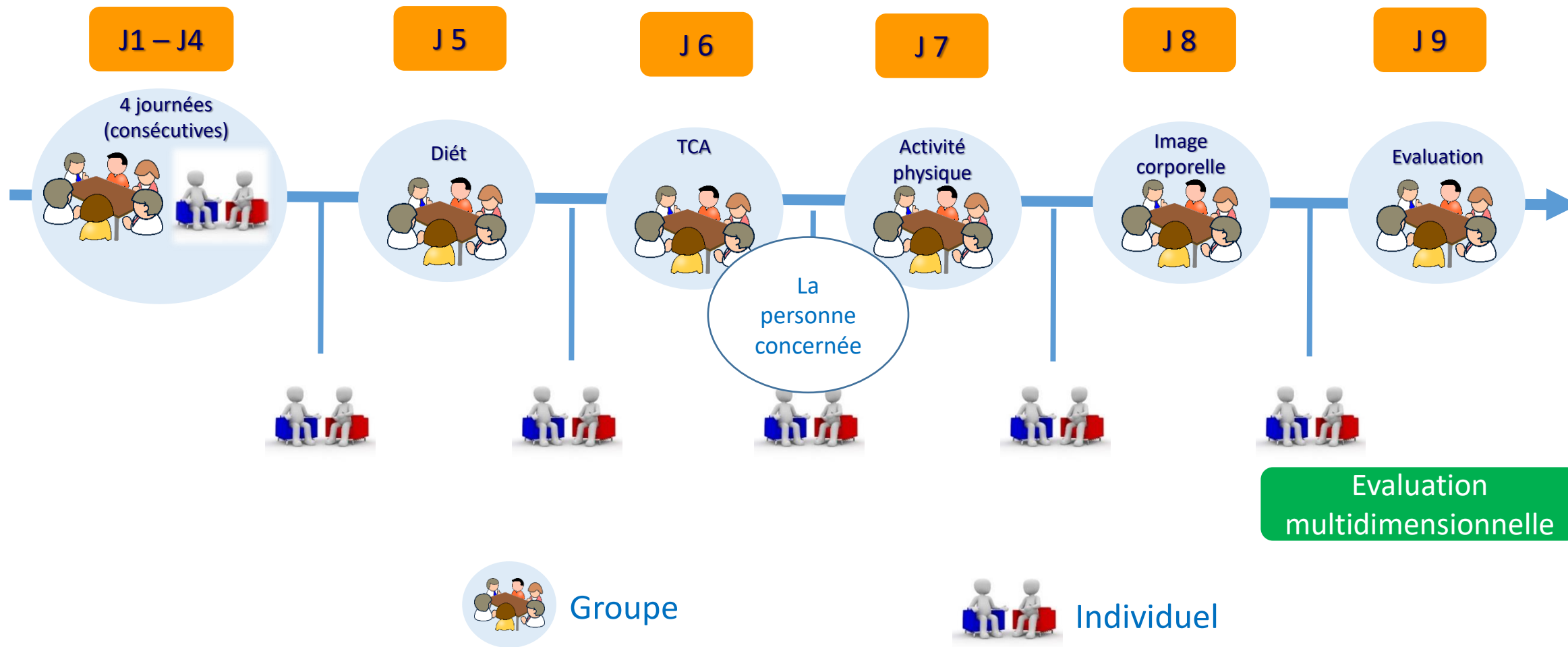


Individuel



Programme d'accompagnement

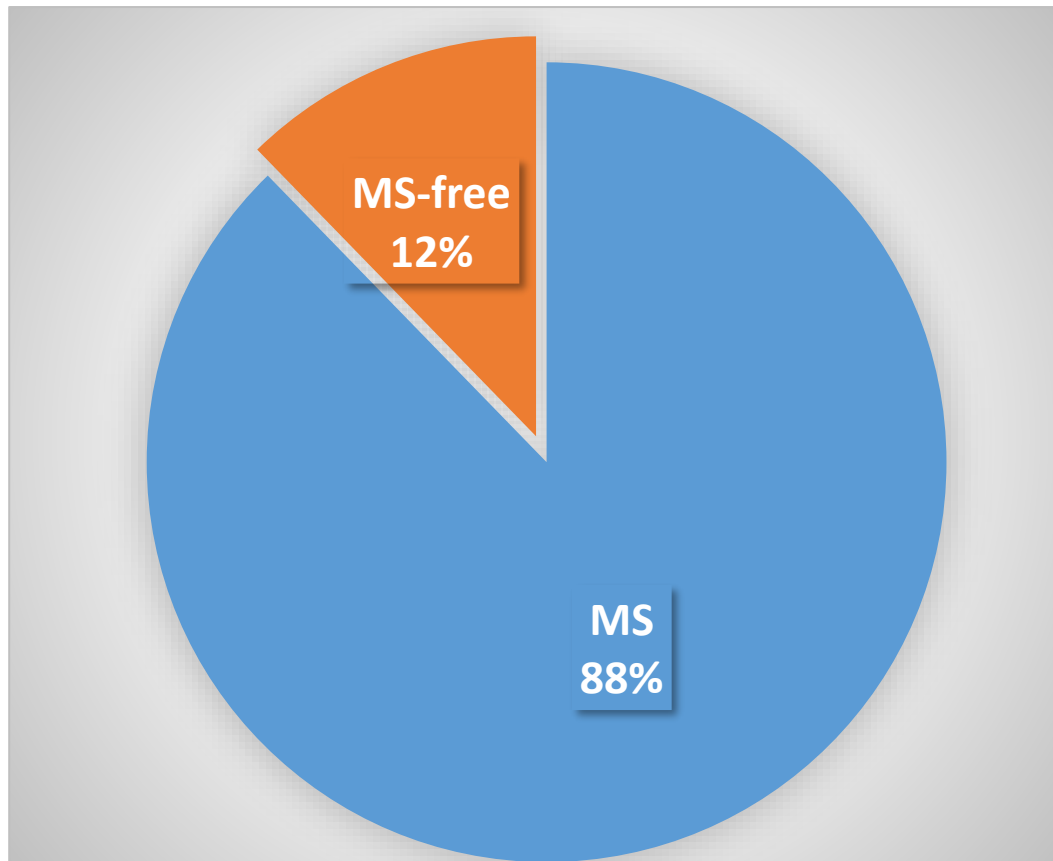
Accompagnement, Mise en œuvre



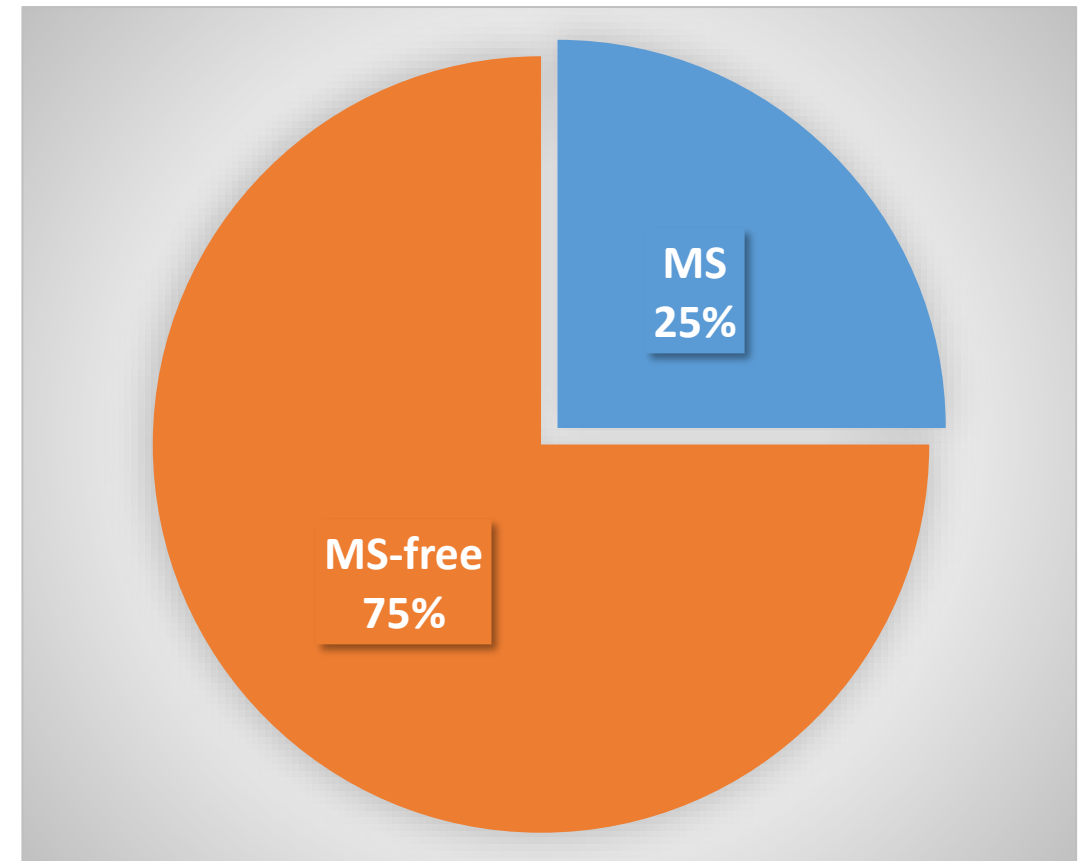
Effets multiples de l'ETP

Rémission du Syndrome métabolique

Baseline



12 months



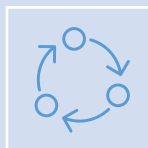
Améliorations: anxiété, dépression, troubles du comportement alimentaire, qualité de vie

		Weight loss > 2.5% in baseline weight (n = 35)			Weight stable ± 2.5% (n = 39)			
		baseline	1 year	p value	baseline	1 year	p value	
TCA	Depression (BDI-II)	17.8 ± 11.0	12.3 ± 10.8	0.002	17.5 ± 12.8	15.9 ± 14.5	0.50	
	Depression (HAD)	7.1 ± 4.0	4.6 ± 3.5	<0.001	7.5 ± 4.8	5.0 ± 4.2	<0.001	
	Anxiety (HAD)	8.3 ± 3.8	8.1 ± 4.5	0.44	8.6 ± 4.5	8.1 ± 4.1	0.36	
	Dietary Restraint (TFEQ)	6.9 ± 3.4	11.0 ± 3.3	<0.001	7.8 ± 5.0	9.0 ± 4.7	0.02	
	Dietary Restraint (EDEQ)	1.24 ± 1.02	2.28 ± 1.22	0.001	1.49 ± 1.36	1.68 ± 1.48	0.35	
	Des-inhibition (TFEQ)	8.7 ± 3.5	7.4 ± 3.0	0.01	10.0 ± 3.2	8.2 ± 3.0	<0.001	
	Hunger (TFEQ)	5.9 ± 3.8	4.4 ± 3.0	0.01	6.4 ± 3.8	4.4 ± 2.8	<0.001	
	Eating concern (EDEQ)	1.48 ± 1.46	0.86 ± 1.37	0.02	1.62 ± 1.37	1.15 ± 1.23	0.03	
	Shape concern (EDEQ)	4.13 ± 1.22	3.03 ± 1.53	<0.001	3.99 ± 1.41	3.49 ± 1.64	0.03	
	Weight concern (EDEQ)	3.56 ± 1.13	2.75 ± 1.23	<0.001	3.50 ± 1.17	2.97 ± 1.49	0.01	
	EDEQ Global score	2.61 ± 0.83	2.27 ± 0.95	<0.001	2.59 ± 1.06	2.32 ± 1.06	0.18	
	Qualité de vie	Social life, %	71.8 ± 23.7	83.3 ± 18.0	<0.001	75.8 ± 24.9	75.0 ± 22.0	0.82
		Professional life, %	69.9 ± 29.4	83.3 ± 18.4	<0.001	77.8 ± 24.8	79.6 ± 23.6	0.62
Sexual life, %		60.6 ± 32.9	71.1 ± 33.4	0.03	70.3 ± 34.4	77.3 ± 30.4	0.26	
Self-esteem, %		43.7 ± 27.1	54.1 ± 30.9	0.006	48.1 ± 29.9	56.6 ± 29.9	0.02	
Mobility, %		51.9 ± 25.4	67.5 ± 22.9	<0.001	50.1 ± 25.0	58.2 ± 23.6	0.01	

Messages sur l'impact de l'ETP

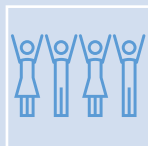


L'ETP permet d'induire un changement d'habitudes et du style de vie



Effets au-delà des attentes classiques «biomédicales»

Exemples: Poids
Syndrome métabolique



Améliorations des paramètres psychosociaux

Exemples: Qualité de vie
Comportement alimentaire
Anxiété et dépression

Unité d'éducation thérapeutique, HUG



Film HUG 7 minutes : Education thérapeutique : se soigner mais pas tout seul

Merci pour votre attention