

**Ce cours est enregistré  
et mis en ligne sur les  
plateformes UNIGE.**



**UNIVERSITÉ  
DE GENÈVE**

# Santé mentale : évaluer et soigner au travers des cultures

Dr Aymeric REYRE  
Service de Psychiatrie Adulte  
Département de Psychiatrie

Personne, Santé, Société  
6 novembre 2025



Hôpitaux  
Universitaires  
Genève



UNIVERSITÉ  
DE GENÈVE

# Objectifs

- Appréhender diverses expériences migratoires
- Aborder les liens entre facteurs migratoires, culturels et sociaux
- Comprendre leur impact sur la santé mentale des individus
- Observer les barrières à l'accès aux soins
- Prendre conscience de son propre rapport au culturel et à l'étrangeté
- Découvrir des outils pour évaluer et soigner au mieux

# Sommaire

1. La migration et ses «types»
2. Facteurs de vulnérabilité et Santé mentale
3. Barrières à l'accès aux soins
4. La difficulté du positionnement soignant
5. Le positionnement transculturel
6. Messages-clés

# La migration et ses «types»

- Selon l'ONU, le terme de migrant.e international.e recouvre « toute personne se trouvant à l'extérieur de l'État dont elle possède la nationalité ou la citoyenneté ou, dans le cas des apatrides, de son pays de naissance ou de résidence habituelle »
- 4% de la population mondiale soit environ 300 M de personnes
- Une majorité de migrations s'effectue dans un pays voisin direct (pas majoritairement du Sud vers le Nord)

# La migration et ses «types»

- Les réalités de la migration sont très diverses

**50%**

Migration volontaire  
Économique  
Études



**30%**

Migration familiale

**20%**

Migration forcée  
Réfugiés  
Réfugiés climatiques



# La migration et ses «types»

- Qu'y a-t-il de commun dans ces expériences ?
  - La perte
  - La vulnérabilité
- Mais à des degrés divers !

# Facteurs de vulnérabilité et Santé mentale

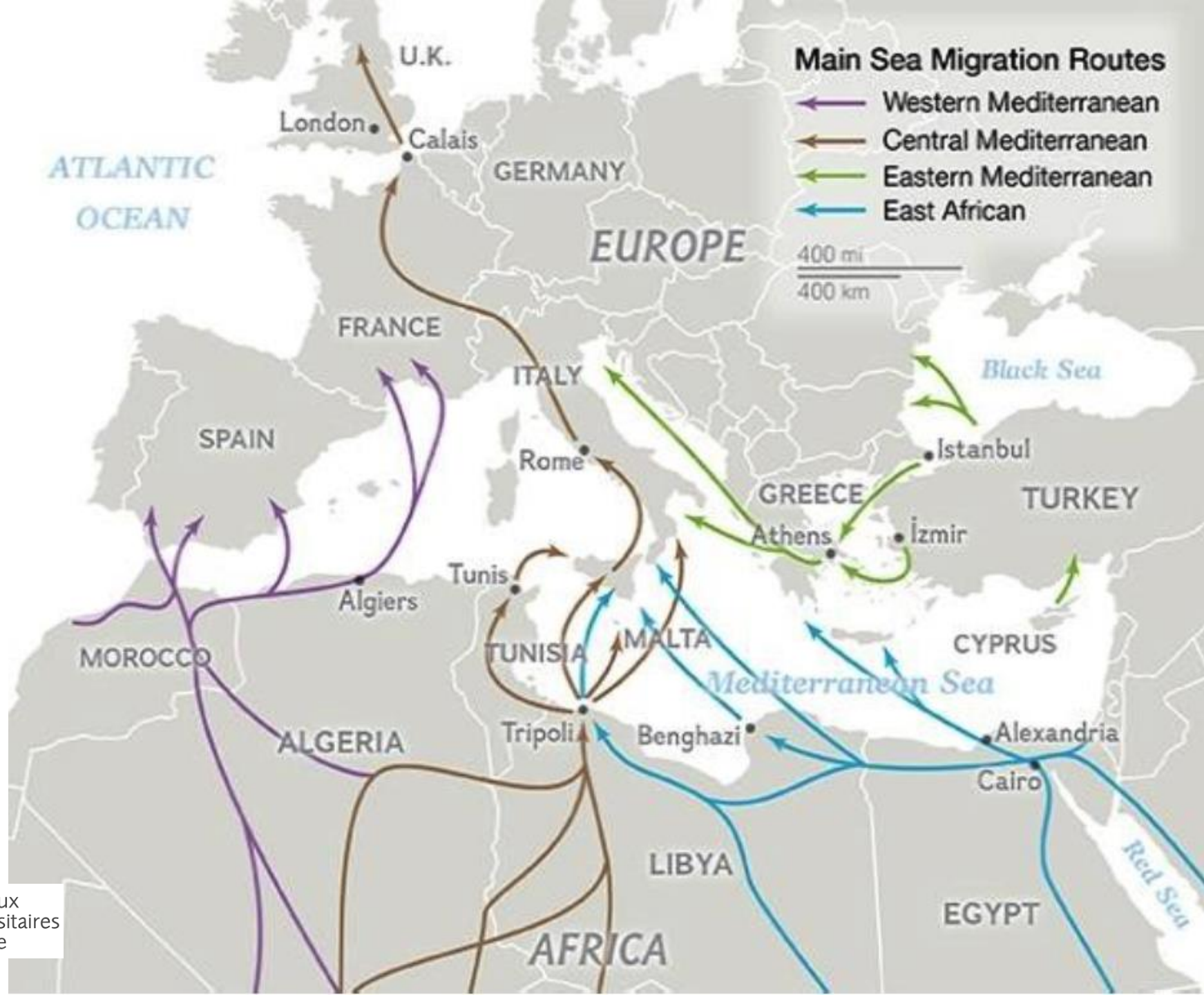
- Un homme de 38 ans, cadre supérieur dans une multinationale, est envoyé en poste dans un pays à fort développement économique
  - Motif :
  - Facteurs de vulnérabilité :
  - Prévalence des troubles psychiques :

# Facteurs de vulnérabilité et Santé mentale

- Une femme de 30 ans vivant en Asie du Sud-Est obtient un visa pour regroupement familial dans un pays d'Amérique du Nord
  - Motifs :
  - Facteurs de vulnérabilité :
  - Prévalence des troubles psychiques :

# Facteurs de vulnérabilité et Santé mentale

- Un homme de 22 ans fuit son pays où il risque l'incarcération pour motif politique et rejoint l'Europe par les circuits clandestins pour demander asile
  - Motifs :
  - Facteurs de vulnérabilité :
  - Prévalence des troubles psychiques :



# Facteurs de vulnérabilité et Santé mentale

- Un homme de 22 ans fuit son pays où il risque l'incarcération pour motif politique et rejoint l'Europe par les circuits clandestins pour demander asile
  - Motifs : asile (migration forcée)
  - Facteurs de vulnérabilité : fragilité socio-économique, maîtrise de la langue, culture, accès au travail, **expériences traumatiques...**
  - Prévalence des troubles psychiques :

# Facteurs de vulnérabilité et Santé mentale

Articles



## Mental health of migrants with pre-migration exposure to armed conflict: a systematic review and meta-analysis

*Cristina Mesa-Vieira, Andreas D Haas, Diana Buitrago-Garcia, Zayne M Roa-Diaz, Beatrice Minder, Magda Gamba, Dante Salvador Jr, Daniel Gomez, Meghann Lewis, Wendy C Gonzalez-Jaramillo, Aurélie Pahud de Mortanges, Chepkoech Buttia, Taulant Muka, Natalia Trujillo, Oscar H Franco*

### Summary

**Background** Exposure to armed conflict has been associated with negative mental health consequences. We aimed to estimate the prevalence of generalised anxiety disorder, major depressive disorder, and post-traumatic stress disorder among migrants exposed to armed conflict.

**Methods** In this systematic review and meta-analysis, we searched online databases (Cochrane Library, Embase,

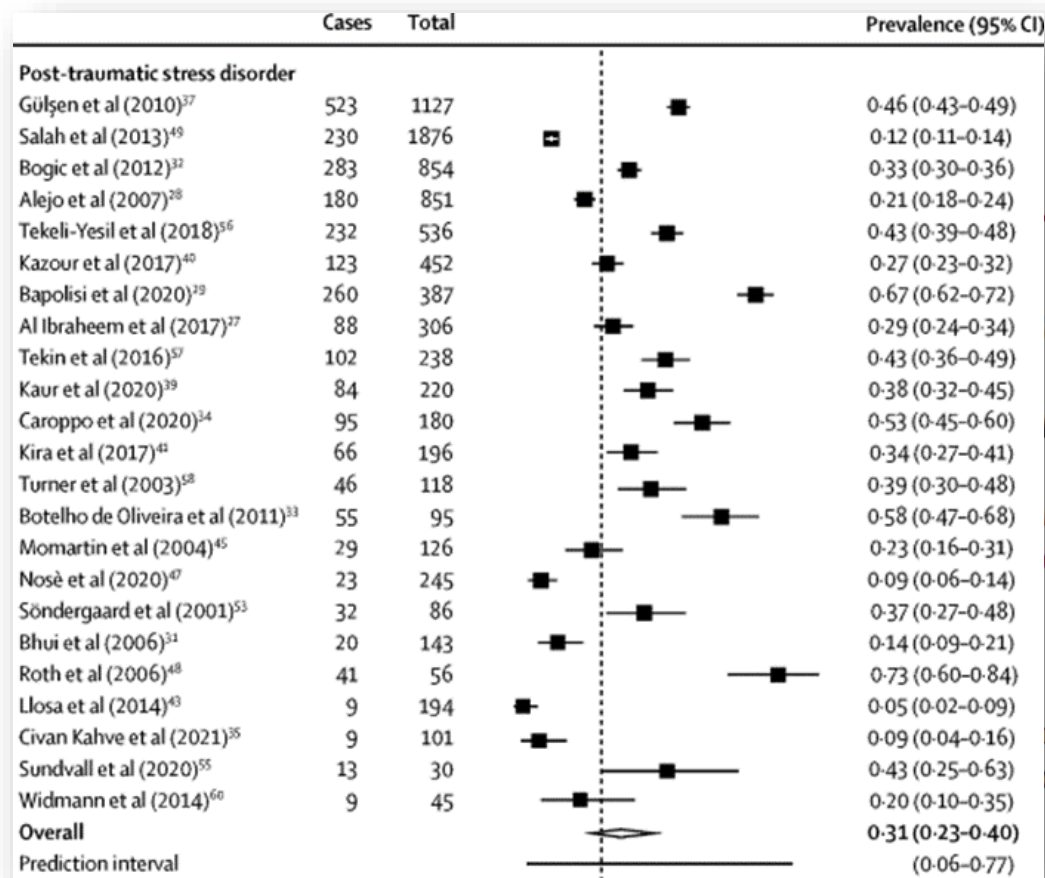


*Lancet Public Health* 2022;  
7: e469-81

See [Comment](#) page e398

Institute of Social and  
Preventive Medicine and

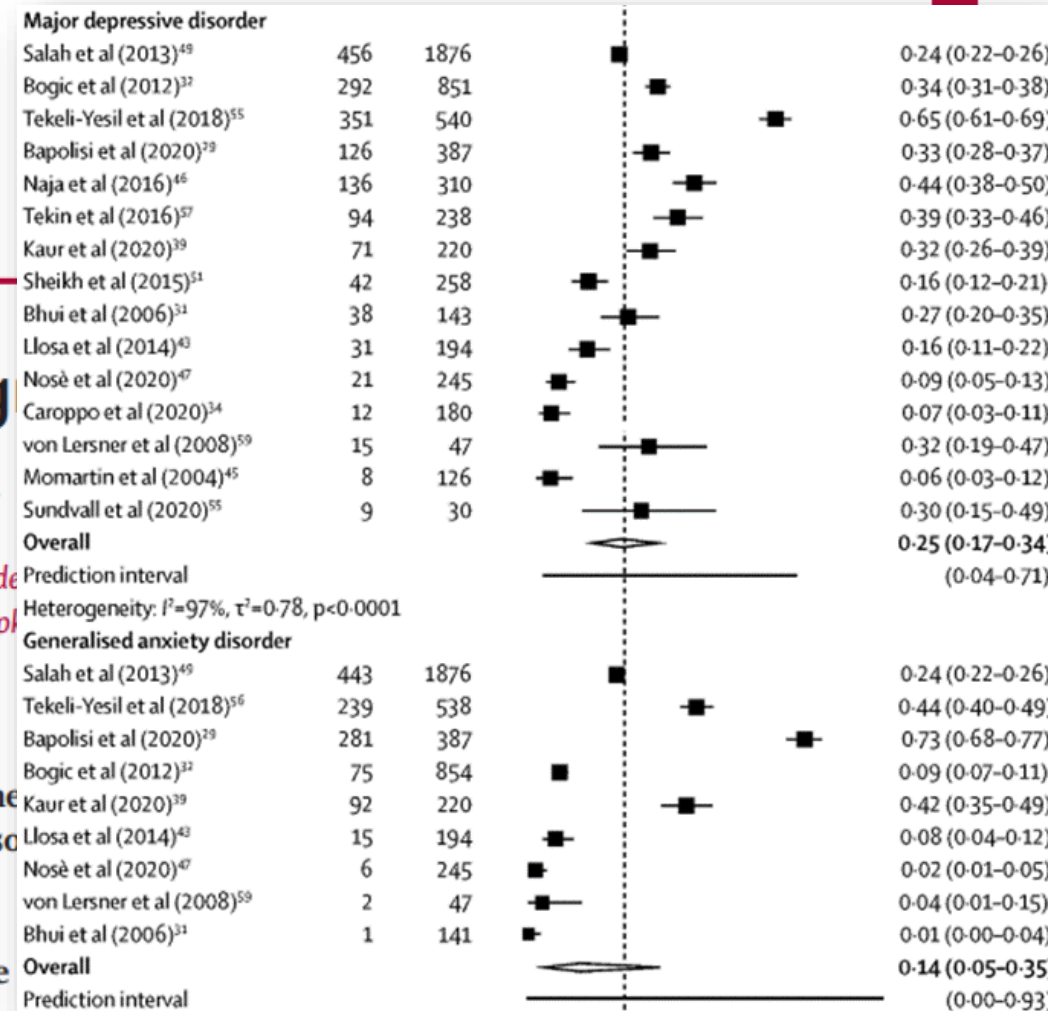
# Facteurs de vulnérabilité et Santé mentale



e-mig  
w and

Beatrice Minde  
rtanges, Chepl

negative me  
ressive disc



**Methods** In this systematic review and meta-analysis, we searched online

# Barrières à l'accès aux soins

- Expériences de discrimination
- Problèmes de communication
- Aspects culturels
- Qualité de littéracie
- Problèmes socio-économiques
- Problèmes liés au système de soin
- Gestion des priorités

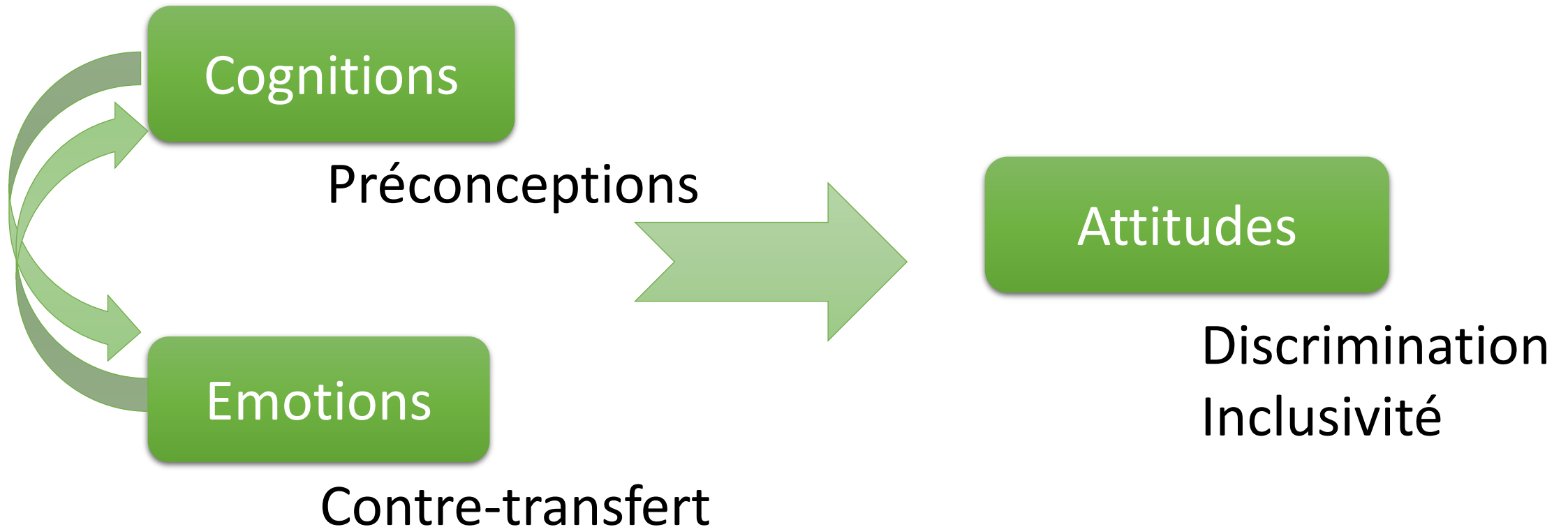
Tsai & Ghahari, 2023

# Barrières à l'accès aux soins

- Expériences de discrimination
- Problèmes de communication
- Aspects culturels
- Qualité de littéracie
- Problèmes socio-économiques
- Problèmes liés au système de soin
- Gestion des priorités

Sur quelles  
barrières  
pouvons-nous  
agir ?

# La difficulté du positionnement soignant



# La difficulté du positionnement soignant

- Les préconceptions
  - Normales et utiles
  - Simplificatrices
  - Base de biais cognitifs
  - Génératrices de stigmatisation si associées à un jugement négatif
  - Préconscientes, peuvent devenir conscientes et mobilisables

# La difficulté du positionnement soignant

- Le contre-transfert
  - Terme issu de la pratique psychanalytique
  - Désigne les mouvements affectifs inconscients d'un psychanalyste en écho aux mouvements affectifs inconscients du/de la patient.e à son égard
  - Par extension, les réactions affectives du médecin provoquées par un.e patient.e
  - Il existe une dimension culturelle à ce contre-transfert :
    - Xénophobie (peur, perplexité, dégoût)
    - Ethnocentrisme (supériorité, bon droit)
    - Champs post-colonial (culpabilité, mépris)

# Le positionnement transculturel

- Se décentrer et cultiver sa curiosité et son ouverture au monde



# Le positionnement transculturel

- Prendre conscience de ses propres représentations
  - Tests d'associations implicites
  - Dispositif qui rend conscient des biais préconscients

<https://implicit.harvard.edu/implicit/france/>

# Le positionnement transculturel

- Comprendre le rôle de la culture dans le fonctionnement de la personne
  - Un sujet intègre de multiples cultures (ethniques, familiales, religieuses, professionnelles...)
  - Deux sujets dans une même culture ne partagent pas la totalité de leurs croyances, valeurs, jugements, comportements...
  - Recherche ce que nous avons en commun plutôt que ce qui peut nous opposer

# Le positionnement transculturel

- Apprendre à travailler avec les interprètes
  - Eviter de s'appuyer sur les familles
  - Interprètes = traducteurs + médiateurs culturels (dans les deux sens)
  - Notion de triilogue

# Le positionnement transculturel

- Recourir à la formulation culturelle
  - Guide pratique de conduite d'entretien
  - Favorise l'alliance thérapeutique et donne une possibilité à la personne de partager ses propres représentations de ce qui lui arrive
  - <https://multiculturalmentalhealth.ca/fr/outils-cliniques/formulation-culturelle/>

# Le positionnement transculturel

*Parfois les gens décrivent  
différemment leur problème à leur  
famille, leurs amis ou aux autres  
membres de leur communauté.  
Comment leur décririez-vous votre  
problème?*

Définition culturelle du  
problème

# Le positionnement transculturel

*Selon vous, pourquoi cela vous arrive-t-il? À votre avis, quelles sont les causes de votre [Problème]?*

Modèle explicatif

VEUILLEZ ÉLABORER DAVANTAGE, SI NÉCESSAIRE : Certaines personnes pensent que leur problème résulte d'événements malheureux survenus dans leur vie, de problèmes avec les autres, d'une maladie physique, une raison spirituelle, ou de plusieurs autres causes.

# Le positionnement transculturel

*Les gens ont parfois recours à différents moyens afin de faire face à leurs problèmes tels que [PROBLÈME]. Qu'avez-vous fait par vous-même pour faire face à votre [PROBLÈME]?*

Pratiques de soin

# Le positionnement transculturel

*Des malentendus surviennent parfois entre les médecins et les patients parce qu'ils sont issus de milieux différents ou ne partagent pas les mêmes attentes.  
Êtes-vous préoccupé par cela ?*

Reconnaissance des particularités  
de la rencontre interculturelle

# Messages-clés 1/3

- La migration est un phénomène global mais les expériences migratoires sont singulières
- Certaines expériences migratoires sont vulnérabilisantes voire traumatisantes
- Déterminants sociaux, économiques et culturels se combinent avec un impact important sur la santé mentale des migrants

# Messages-clés 2/3

- L'accès aux soins des migrants est limité par de nombreux facteurs
- L'attitude des soignants a une grande importance pour faciliter ou compliquer cet accès aux soins
- Cette attitude dépend des préconceptions et du contre-transfert des soignants

# Messages-clés 3/3

- Se décentrer, prendre conscience de ses préconceptions et comprendre les rapports entre culture et individu permettent d'ajuster son positionnement
- Apprendre à travailler avec les interprètes et utiliser la formulation culturelle améliore la communication, soutient l'alliance thérapeutique et permet de travailler avec les représentations du patient

**Merci pour votre attention**