

**Ce cours est enregistré  
et mis en ligne sur les  
plateformes UNIGE.**



**UNIVERSITÉ  
DE GENÈVE**

# Introduction au modèle bio-psycho-social

Dr Aymeric REYRE  
Service de Psychiatrie Adulte  
Département de Psychiatrie

Personne, Santé, Société  
18 septembre 2025



Hôpitaux  
Universitaires  
Genève



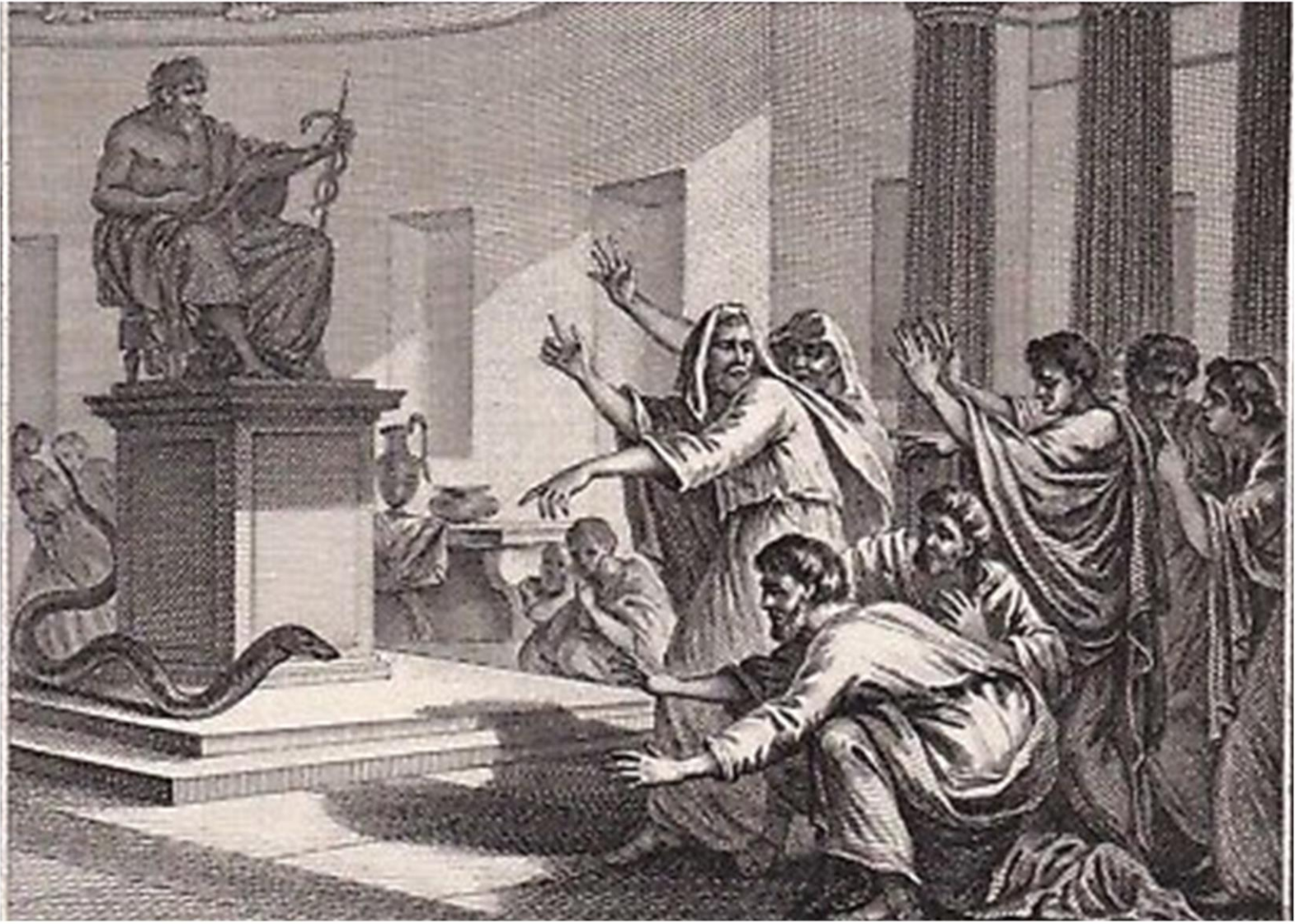
UNIVERSITÉ  
DE GENÈVE

# Objectifs

- Appréhender la dimension culturelle de la médecine
- Confronter le regard du/de la patient.e et du médecin sur la maladie
- Définir le modèle biomédical et le modèle bio-psycho-social
- Comprendre comment ils se distinguent et se complémentent

# Sommaire

- La culture médicale
- Maladie du malade, maladie du médecin
- Le modèle biomédical
- Le modèle bio-psycho-social
- Les implications pour vos études
- Les messages-clés



# La culture médicale

- La médecine est un fait culturel
  - Elle n'est pas une donnée de nature
  - Elle possède les attributs culturels classiques :
    - Théories explicatives des maladies
    - Ensemble de pratiques
    - Langage
    - Système de valeurs et de normes
    - Règles de comportement
    - Habitudes institutionnelles
    - Rites de passage
    - Organisation des statuts et du pouvoir

Kleinman, 1980  
Good, 1994



# La culture médicale

- Certains de ses aspects son universels, invariants chez les humains
  - l'anatomie et la physiologie élémentaire du corps
  - le fonctionnement psychique
  - La sensibilité à l'environnement (pathogènes, pollution, violence...)
- d'autres sont variants
  - Place sociale et symbolique du guérisseur
  - Sens donné à la santé et aux maladies
  - Pratiques de soin et de guérison



# La culture médicale

Comme tout sujet dans la culture :

- Nous sommes imprégné.e.s mais pas déterminé.e.s par elle
- Nous avons la possibilité de l'incarner comme nous le souhaitons
- Nous pouvons la faire évoluer

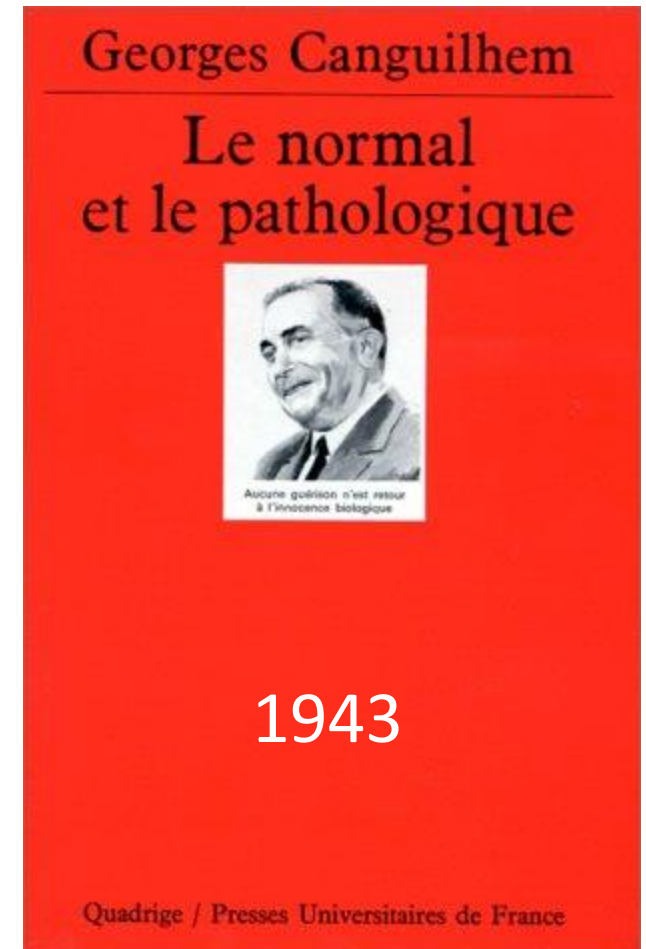


Il est de notre responsabilité d'entretenir un rapport dialectique avec notre culture !



# Maladie du malade et maladie du médecin

- **Maladie du médecin = Disease** (Eisenberg, 1977)
  - Le trouble pathologique tel que le médecin le conçoit à partir de son savoir et de son expérience (biologique)
- **Maladie du malade = Illness** (Eisenberg, 1977)
  - La maladie telle qu'elle est expérimentée, ressentie et vécue par le/la patient.e et son entourage (psycho-social)



# Illustration clinique, regards différents

- Une femme sculptrice de 35 ans présente un cancer métastatique du sein.
- Elle est traitée par des médecins compétents qui utilisent des connaissances et des technologies avancées et agissent avec gentillesse. Ils sont visiblement animés par un véritable souci de l'aider.
- Elle va bénéficier d'un traitement radiothérapeutique puis chimiothérapeutique

# Illustration clinique, regards différents

- Durant les mois qui seront nécessaire au traitement, la patient.e va observer ses effets négatifs sur elle :
  - Fatigue
  - Déformation du sein
  - Nausée, vomissements
  - Prise de poids, perte de la libido, hirsutisme
  - Perte des cheveux
  - Impossibilité de sculpter suite aux effets d'une métastase

# Illustration clinique, regards différents

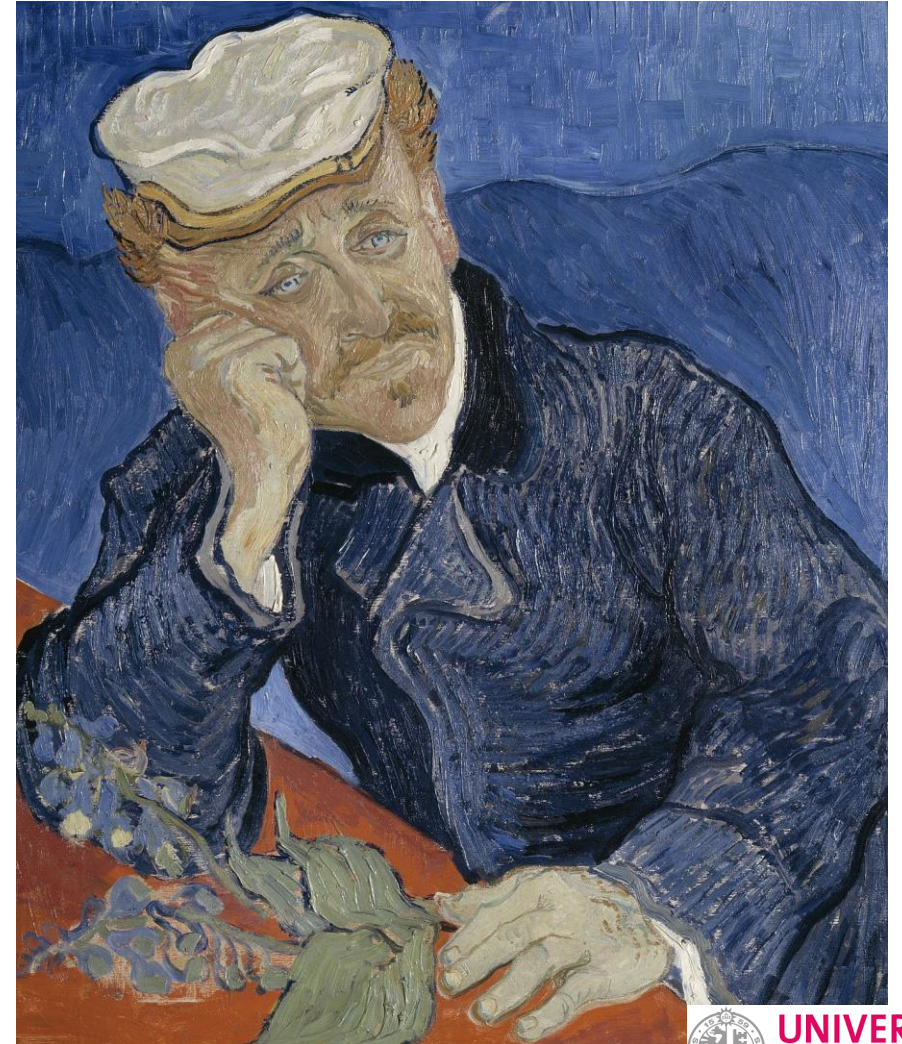
- **Pour les médecins**, le traitement est une réussite et la maladie est «sous contrôle»
- **Pour la patient.e**, l'expérience est catastrophique :
  - Sa qualité de vie s'est effondrée
  - Son apparence physique est bouleversée
  - Elle ne peut plus pratiquer son art
  - Elle est socialement isolée
  - Elle a peur de mourir

# Illustration clinique, regards différents

- La souffrance, la détresse de cette patiente ne se limite pas à ses symptômes physiques
- Elle souffre non seulement de sa maladie mais aussi de son traitement
- Le médecin focalisé sur les indicateurs objectifs de l'évolution de la maladie (taille de la tumeur, nombre de métastases, indicateurs biologiques, retentissement fonctionnel...) peut passer à côté de l'expérience de la patiente et manquer la réponse à ses besoins, voire accroître sa détresse

# Pourtant, les médecins expérimentent aussi la souffrance

- La «vocation» médicale vient souvent de l'expérience personnelle de la souffrance ou de celle d'un proche
- Lorsqu'ils sont malades, les médecins font volontiers des choix différents de ceux qu'ils recommanderaient à leur patient.es



# Pourquoi nous éloignons-nous de l'expérience des patient.e.s ??



# Le modèle biomédical

- La culture médicale reste fortement marquée par le modèle biomédical qui la structure depuis trois siècles
- Il est héritier du cartésianisme, du positivisme et de la théologie du Salut

# Le modèle biomédical

*Esprit et corps sont des substances d'une nature différente*

Dualisme de Descartes

*N'est valable scientifiquement que ce qui est  
directement observable et mesurable*

Positivisme d'Auguste Comte

*«Avoue tes fautes et tu seras sauvé»*

Théologie du Salut

# Le modèle biomédical

- Dans sa méthode scientifique, le modèle biomédical cherche à fractionner les problèmes complexes en éléments isolés pour en simplifier l'étude
- Il est utilitariste, c'est-à-dire qu'il cherche à maximiser les effets positifs de la médecine pour le plus grand nombre possible
- Il aura ainsi tendance à négliger ou rejeter ce qui est complexe et ce qui sort de la norme statistique

# Le modèle biomédical

- Les progrès médicaux obtenus au travers du modèle biomédical sont indiscutables et spectaculaires (éradication de maladies, amélioration de pronostics, espérance de vie...)
- Mais depuis les dernières décennies du XXème siècle, des effets adverses de ce modèles sont de plus en plus dénoncés
  - Accroissement de la distance émotionnelle entre médecins et patient.es, style de relation paternaliste
  - Spécialisation des réponses mais morcellement des préoccupations
  - Insatisfaction des patient.es et souffrance des médecins



# Le modèle bio-psycho-social

- On a donc cherché à faire évoluer la culture médicale pour limiter les effets adverses du modèle biomédical
- On attribue à Engel la paternité du modèle bio-psycho-social
  - Engel GL. The need for a new medical model : A challenge for biomedicine. Science 1977;198:129-96.*
- Mais il repose sur des traditions plus anciennes comme sur des évolutions sociales modernes :
  - Tradition hippocratique
  - Humanisme
  - Éthique du Care
  - Mouvements de patient.es

# Le modèle bio-psycho-social

*Corps, esprit et environnement sont un*  
Tradition hippocratique

*Le savoir doit servir l'épanouissement et la liberté*  
Humanisme

*Prendre soin plutôt que soigner*  
Éthique du Care

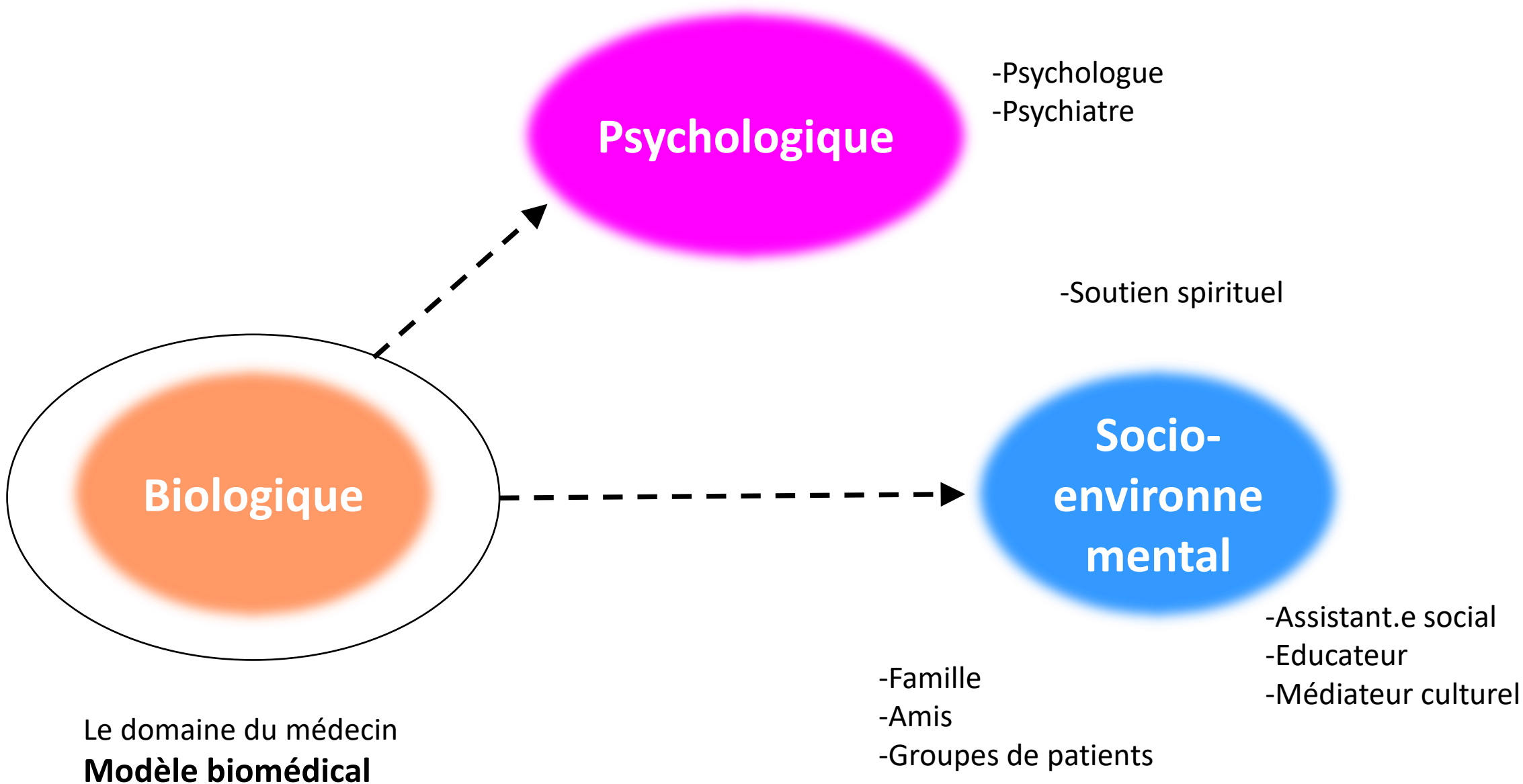
*Rien sur nous, sans nous !*  
Mouvements de patient.es

# Le modèle bio-psycho-social

- Le modèle bio-psycho-social considère que les dimensions biologiques, psychologiques et socio-environnementales de la santé sont indissociables et d'égale importance
- On peut avoir à favoriser l'un ou l'autre de ces dimensions à différents moments du soin, mais la finalité de celui-ci est la prise en compte des besoins du/de la patient.e dans les trois dimensions
- La personne du/de la patient.e (et non son corps seul) revient au cœur du soin

# Le modèle bio-psycho-social

- Le médecin doit élargir le champ de son évaluation et de son intervention
- Il doit collaborer avec les autres professionnels et non seulement référer/ordonner



**Psychologique**

- Psychologue
- Psychiatre

-Soutien spirituel

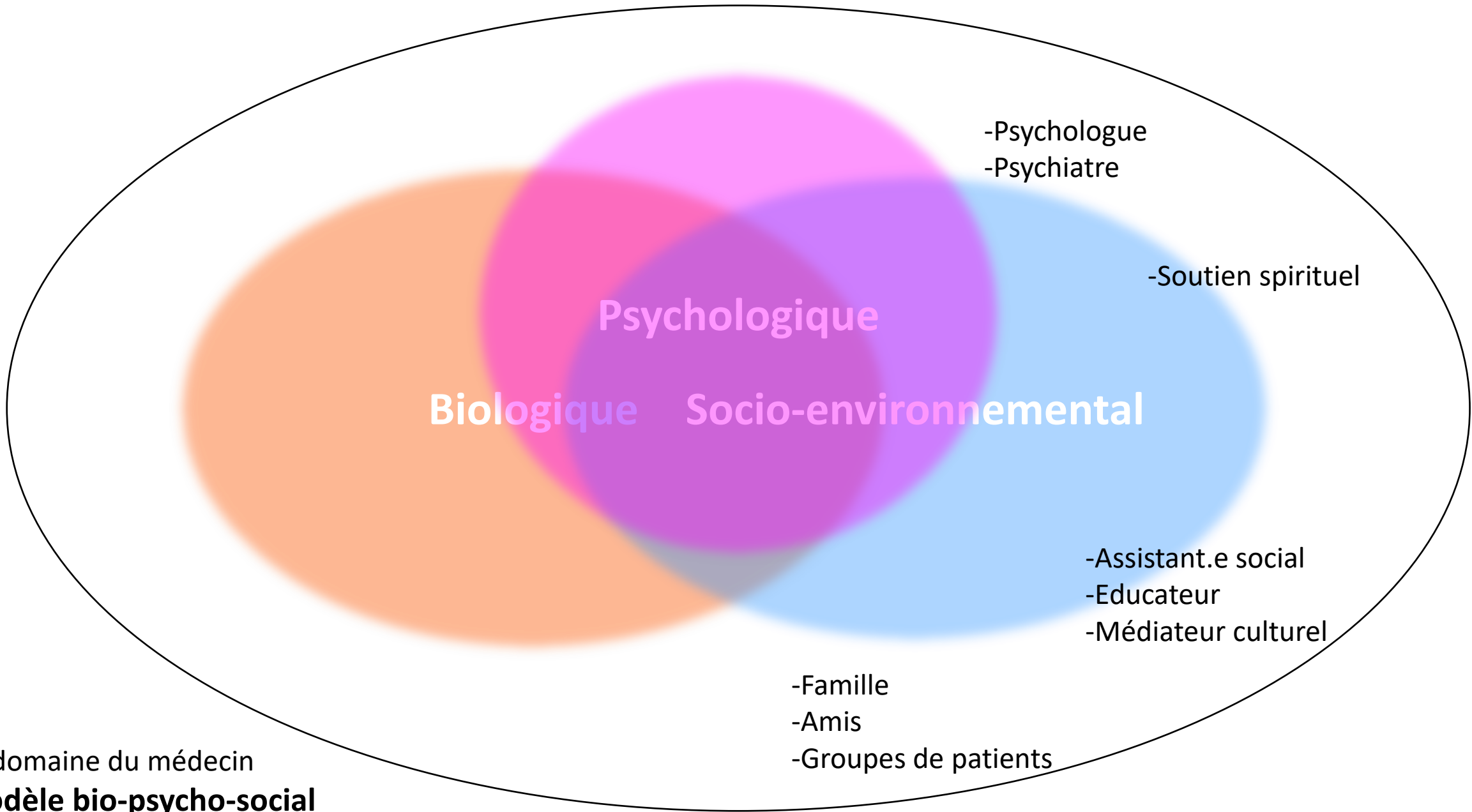
**Socio-  
environne  
mental**

- Assistant.e social
- Educateur
- Médiateur culturel

- Famille
- Amis
- Groupes de patients

**Biologique**

Le domaine du médecin  
**Modèle biomédical**



-Psychologue  
-Psychiatre

-Soutien spirituel

Psychologique  
Biologique Socio-environnemental

-Assistant.e social  
-Educateur  
-Médiateur culturel

-Famille  
-Amis  
-Groupes de patients

Le domaine du médecin  
**Modèle bio-psycho-social**

# Le modèle bio-psycho-social

- Il implique que médecin et patient.e établissent une relation et un dialogue ouvert où les émotions ont leur place
- Même en situation de vulnérabilité, le/la patient.e doit conserver sa place d'acteur légitime à prendre les décisions le concernant
- Le médecin doit tout mettre en œuvre pour l'y aider (communication, information, aide à la décision...)
- Mise en commun des expertises :  
Expert en médecine (médecin) / expert de soi-même (patient.e)

# Implications pour vos études

- Durant vos études, vous allez acquérir un grand nombre de connaissances biomédicales qui sont nécessaires pour soigner vos patient.es selon **les standards de qualité scientifique** (médecine fondée sur les preuves)
- Mais vous allez aussi apprendre à communiquer avec les patient.es, à interroger leur compréhension et leurs représentations de ce qui leur arrive, et à comprendre les déterminants socio-environnementaux de leur santé

# Implications pour vos études

- Reste une **ouverture au monde** qu'il vous revient de cultiver, dans et hors de vos études, au travers de lectures, de pratiques sportives et artistiques, de vos liens affectifs :
  - Pour être vivant émotionnellement dans vos rencontres avec les patient.es, c'est l'une des plus belles rétributions de notre métier !
  - Pour savoir reconnaître votre propre vulnérabilité et vos limites pour mieux soigner et bien vivre
  - Pour entretenir votre pensée critique et interroger la culture médicale dans laquelle vous allez être immergés

# Messages-clés 1/3

- La médecine est un fait de culture
- Les modes de pensée et les pratiques qui lui sont associés ne sont pas fixes, ni immuables
- Nous pouvons et devons les faire vivre et évoluer

# Messages-clés 2/3

- Le modèle biomédical a prévalu durant les trois derniers siècles, et prévaut encore largement
- Il a permis des avancées scientifiques rapides et spectaculaires et conserve toute sa pertinence
- Mais il rencontre aujourd'hui une insatisfaction des patient.es et un sentiment de perte de sens de nombreux médecins

# Messages-clés 3/3

- Le modèle bio-psycho-social cherche à réorienter et compléter le modèle biomédical, et non à le remplacer
- Il renoue avec un regard plus unifiant sur l'expérience humaine
- renforce l'expertise du/de la patient.e et intègre les évolutions de la société
- Il légitimise la personne du/de la patient.e... et aussi celle du médecin

**Merci pour votre attention**